

РЫНОК СЭНДВИЧ-ПАНЕЛЕЙ РОССИИ

Тенденции 2017 года.
Прогноз до 2020 года.

- Состояние и перспективы строительного рынка
- Основные сегменты потребления сэндвич-панелей
- Общая характеристика рынка сэндвич-панелей
- Динамика и структура внешнеторгового оборота сэндвич-панелей
- Динамика и структура цен на сэндвич-панели
- Инвестиционная активность на рынке сэндвич-панелей
- Рейтинг и описание крупнейших производителей сэндвич-панелей
- База 450 производителей и поставщиков металлопродукции

Агентство INFOline занимается разработкой и реализацией информационных и аналитических продуктов, консультированием и поддержкой деловых форумов и мероприятий в сфере строительства и инвестиций, ритейла и потребительского рынка, топливно-энергетического комплекса, транспорта, машиностроения и др. На постоянной основе мы оказываем поддержку более 3000 компаний России и мира. В соответствии с правилами ассоциации ESOMAR все продукты агентства INFOline сертифицируются по общеевропейским стандартам.

Содержание**Часть I. Анализ рынка сэндвич-панелей России**

Раздел I. Общая характеристика сэндвич-панелей	8 страниц
Раздел II. Характеристика рынка утеплителей для сэндвич-панелей	18 страниц
2.1 Нормативная база рынка теплоизоляционных материалов	
2.2 Основные тенденции рынка теплоизоляционных материалов	
2.3 Минеральная вата	
2.4 Стекловолокно	
2.5 Пенополистирол	
2.6 Пенополиуретан	
Раздел III. Состояние и перспективы строительного рынка России	9 страниц
3.1 Основные макроэкономические показатели России	
3.2 Инвестиции в строительство	
3.3 Основные показатели строительной отрасли	
3.4 Ситуация в строительстве нежилых объектов	
Раздел IV. Общая характеристика рынка сэндвич-панелей в России.....	15 страниц
4.1 Общее состояние промышленности строительных материалов	
4.2 Состояние российской промышленности по производству сэндвич-панелей	
4.3 Региональная структура мощностей по выпуску сэндвич-панелей	
4.4 Динамика емкости российского рынка сэндвич-панелей	
4.5 Региональная структура производства и потребления сэндвич-панелей в России	
4.6 Тенденции и прогноз потребления сэндвич-панелей до 2020 года	
Раздел V. Основные сегменты потребления сэндвич-панелей в России	20 страниц
5.1 Строительство коммерческой недвижимости	
5.2 Строительство промышленных зданий и сооружений	
5.3 Строительство сельскохозяйственных зданий	
Раздел VI. Динамика и структура внешнеторгового оборота сэндвич-панелей.....	9 страниц
6.1. Импорт	
6.2. Экспорт	
Раздел VII. Динамика и структура цен на сэндвич-панели	5 страниц
Раздел VIII. Инвестиционная активность на рынке сэндвич-панелей	9 страниц
Раздел IX. Рейтинг производителей сэндвич-панелей	8 страниц
9.1 Рейтинг производителей сэндвич-панелей России по объему производства	
9.2 Рейтинг производителей сэндвич-панелей России по выручке от продаж	
9.3 Рейтинг производителей сэндвич-панелей России по величине производственных мощностей	

Дополнительную информацию Вы можете получить на сайте www.INFOLine.spb.ru,
по телефонам (495) 772-76-40, (812) 322-68-48 добавочный 142
или по почте: STR@allinvest.ru

Часть II. Описание крупнейших производителей сэндвич-панелей России**Раздел X. Описание крупнейших участников рынка сэндвич-панелей около 75 страниц**

Металл Профиль, группа компаний; Техностиль, ООО; ПрофХолод, ООО; Теплант, АО; Ассоциация делового сотрудничества «Электрощит» (Самарский завод «Электрощит», ПАО); Завод нестандартного оборудования и металлоизделий, ЗАО; Роспромстрой, ООО (ГК «Маяк»); Ариада, ЗАО; АгроПромПанель, ООО; Веста Парк, АО.

Часть III. База 450 производителей металлопродукции¹ в формате *.xls (Excel)

База содержит данные и показатели, распределенные по следующим столбцам:

ОКПО;
ИНН;
Юридическое наименование;
Руководитель;
Фактический адрес;
Телефон;
Факс;
E-mail;
Web-сайт;
Выручка в 2014 году;
Выручка в 2015 году;
Выручка в 2016 году;
Чистая прибыль в 2014 году;
Чистая прибыль в 2015 году;
Чистая прибыль в 2016 году;
Ассортимент продукции предприятия;
Производственные мощности;
Торговые марки;
Регионы присутствия.

Дополнительную информацию Вы можете получить на сайте **www.INFOLine.spb.ru**,
по телефонам **(495) 772-76-40, (812) 322-68-48** добавочный **142**
или по почте: **STR@allinvest.ru**

¹ Термин "металлопродукция" в данном случае включает в себя металлоконструкции, сэндвич-панели, профлист, металлочерепицу, вент. фасады и т.д.

Об Исследовании «Рынок сэндвич-панелей России»

Основная цель Исследования «Рынок сэндвич-панелей России. Тенденции 2017 года. Прогноз до 2020 года» – анализ динамики и географической структуры производственных мощностей и выпуска, отраслевой структуры потребления сэндвич-панелей в России, характеристика инвестиционных процессов в отрасли «производство сэндвич-панелей», анализ структуры и динамики цен на рынке сэндвич-панелей, анализ внешнеторгового оборота сэндвич-панелей, а также прогнозирование объемов производства и потребления сэндвич-панелей в России до 2020 года.

В Исследовании приведен **ретроспективный анализ динамики ввода производственных мощностей, производства и потребления сэндвич-панелей с 2010 года по I пол. 2017 год**. На основании данных о производстве и потреблении сэндвич-панелей на территории России по основным производителям и сегментам потребления специалистами ИА INFOLine сформирован **прогноз производства и потребления сэндвич-панелей до 2020 года**. Прогноз представлен тремя базовыми сценариями развития (пессимистичный, оптимистичный и наиболее вероятный) и рассчитан с учетом основных тенденций и факторов, которые будут оказывать влияние на динамику развития отрасли, в том числе **с учетом влияния рецессии в экономики и промышленности, а также вхождения России в ВТО и таможенный союз «Россия-Беларусь-Казахстан»**.

Для удобства восприятия Расширенная версия Исследования «Рынок сэндвич-панелей России. Тенденции 2017 года. Прогноз до 2020 года» разделена на две части: в первой части приведена вся аналитическая информация и прогнозы, а вторая часть содержит описание ТОП-25 крупнейших производителей сэндвич-панелей России. **В первой части Исследования**, с целью наиболее полного и объективного анализа объемов производства и потребления сэндвич-панелей в России, произведено подробное **рассмотрение основных характеристик сэндвич-панелей**, как строительного материала, **рассмотрение основных теплоизоляционных материалов**, а также **рассмотрение базовых сегментов потребления** данного вида строительных материалов, в список которых в первую очередь вошли строительство **коммерческой недвижимости, сельскохозяйственной недвижимости** и строительство зданий с сооружений **промышленного назначения**. По каждому из вышперечисленных сегментов приведено краткое описание динамики развития за последние годы, перечислены основные тенденции и приведены прогнозы развития до 2020 года. Также в Исследовании осуществлен **расчет потребления сэндвич-панелей в каждом из рассматриваемых сегментов**.

В ходе описания российских предприятий-производителей сэндвич-панелей был сформирован комплекс показателей, на основании которых составлен **рейтинг крупнейших российских производителей сэндвич-панелей** по объемам производства, финансовым показателям, величине долговой нагрузки и объему производственных мощностей. Рейтинговые разделы Исследования содержат набор подробной информации о динамике и объемах производства, мощностях и структуре рынка сэндвич-панелей **по итогам 2014-2016 годов**. Также в разделе приведено сравнение ТОП-25 крупнейших производителей и произведен анализ изменения их рыночных позиций в 2016 году.

На протяжении последних лет, в связи с изменениями нормативно-правовой базы, структуры спроса и предложения, структура рынка сэндвич-панелей России в разрезе видов утеплителей претерпевала **существенные изменения**. Глубокий анализ операционной деятельности всех крупнейших производителей России позволил специалистам ИА INFOLine сформировать развернутую **структуру производства сэндвич-панелей** за последние семь лет в разрезе таких видов утеплителя как: **минеральная вата, пенополиуретан (PUR), пенополиизоцианурат (PIR), пенополистирол (PPS)**. При этом по сегментам производителей PIR/PUR панелей и минераловатных панелей также сформирован рейтинг по итогам 2016 года. Информация по структуре рынка по видам утеплителя входит **только в состав расширенной версии Исследования**.

Анализ инвестиционной деятельности на рынке сэндвич-панелей проведен на основании **уникального мониторинга** крупнейших инвестпроектов России и стран СНГ, также формируемых специалистами ИА INFOLine. В ходе работы по данному разделу были глубоко проанализированы более 100 заявленных инвестиционных проектов, находящихся на разных стадиях реализации, а также было проведено порядка 40 интервью с подрядными организациями и инвесторами, принимающими участие в строительстве мощностей по производству сэндвич-панелей. Также был произведен анализ импортных поставок оборудования для производства сэндвич-панелей за период с 2010 по I пол. 2017 год, выделены крупнейшие получатели и поставщики технологических линий и оборудования по выпуску сэндвич-панелей.

Специалистами ИА INFOLine проводится **мониторинг цен** на рынках строительных материалов, данные которого легли в основу ценового раздела исследования. По результатам мониторингов за период с 2008 по 2016 гг. была охарактеризована динамика цен производителей и построен **прогноз цен на сэндвич-панели** в России до 2020 года. Также в исследовании приведен подробный анализ импорта и экспорта сэндвич-панелей, по результатам которого описана долгосрочная динамика экспорта и импорта сэндвич-панелей в разрезе стран и поставщиков, а также сформирован прогноз до 2020 года.

Основные информационные источники, использованные в ходе подготовки исследования «**Рынок сэндвич-панелей России. Тенденции 2017 года. Прогноз до 2020 года**»:

- экспертные интервью и опросы более 450 крупнейших производителей и поставщиков металлических конструкций;
- периодический ассортиментно-ценовой мониторинг рынка сэндвич-панелей 2008-2017 гг.;
- база грузовых таможенных деклараций за 2004-2017 гг.;
- база данных ИА INFOline по тематикам [«Инвестиционные проекты в промышленном строительстве РФ»](#), [«Инвестиционные проекты в гражданском строительстве РФ»](#);
- отраслевые обзоры, подготовленные специалистами ИА INFOline: [«160 крупнейших проектов строительства спортивных объектов РФ. Проекты 2016-2019 годов»](#), [«160 крупнейших проектов строительства гостиничных объектов РФ. Проекты 2017-2020 годов»](#), [«200 строящихся и планируемых к строительству проектов логистических комплексов РФ. Проекты 2017-2020 годов»](#), [«1000 Инвестиционных проектов в гражданском строительстве РФ»](#);
- исследование [«Строительная отрасль России. Перспективы развития в 2017-2019 годах»](#);
- тексты более 100 Федеральных и Региональных Целевых Инвестиционных Программ;
- данные Федеральной службы государственной статистики, Федеральной таможенной службы и Федеральной агентства по строительству и ЖКХ;
- данные компаний производителей сэндвич-панелей и дистрибуторов, действующих на рынке (материалы сайтов, пресс-релизы);
- материалы более 1000 российских СМИ (федеральная и региональная пресса, информационные агентства, электронные СМИ), а также, отраслевая пресса.

Во **второй части Исследования** приведено описание **ТОП-10 крупнейших предприятий и холдингов**, по которым сформированы информационные справки, содержащие актуализированные контактные данные, историю создания предприятия, динамику и структуру производственных и финансовых показателей, ассортимент предприятия, структуры сбыта, а также краткий обзор текущих проблем и перспектив предприятия.

Расширенная версия продукта включает **уникальную базу 450 производителей металлоизделий**, в которой содержится актуальная на III квартал 2017 года контактная информация и описание основных показателей деятельности: производственные мощности, структура выпуска продукции, численность персонала, основные торговые марки, финансовые показатели (выручка и чистая прибыль), а также география поставок продукции по регионам и ключевые референции. База данных производителей металлоизделий предназначена для оптимизации взаимодействия с производителями, предоставляется в формате Excel.

Информация об агентстве INFOline

Информационное агентство INFOline было создано в 1999 году для оказания информационно-консалтинговых услуг коммерческим организациям. Основной задачей является сбор, обработка, анализ и распространение экономической, финансовой и аналитической информации. Осуществляет на постоянной основе информационную поддержку более 1000 компаний России и мира, самостоятельно и по партнерским программам ежедневно реализует десятки информационных продуктов. Обладает уникальным программным обеспечением и технической базой для работы с любыми информационными потоками.

Исследования ИА INFOline используют в работе **крупнейшие девелоперы и строительные компании** («ИКЕА Мос», Группа «ЛСР»), **ведущие производители строительных материалов** («Евроцемент», «ЛСР»), **производители металлоконструкций** («РУУККИ Рус»), **финансовые компании** (Банк ВТБ, Сбербанк, ВЭБ Банк Развития).



Более 100 компаний строительной промышленности нам доверили свою ежедневную информационную поддержку, более 250 компаний России и мира за последний год приобретали наши продукты по этой отрасли. Число наших клиентов постоянно увеличивается.

Дополнительную информацию Вы можете получить на сайте www.INFOline.spb.ru, по телефонам **(495) 772-76-40, (812) 322-68-48** добавочный **142**

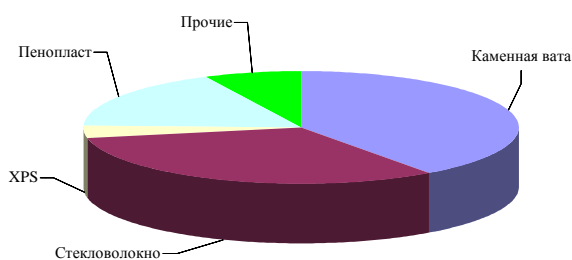
или по почте: STR@allinvest.ru

Аналитика и статистика по отрасли

Раздел II. Характеристика рынка утеплителей для сэндвич-панелей

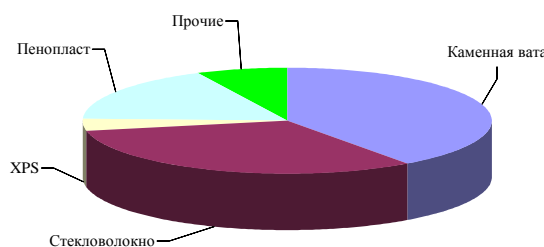
<...> В 2012-2016 гг. вновь начала проявляться тенденция по уменьшению доли волокнистых теплоизоляционных материалов: так по итогам 2016 года доля минеральной ваты на рынке ТИМ России составила порядка *** в то время как еще порядка *** пришлось на пенополистирол, а остальная часть была занята продукцией из пенополиуретанов и других видов теплоизоляции. Общий объем производства теплоизоляционных материалов в России по итогам 2016 года оценивается специалистами ИА INFOLine величиной порядка *** млн. куб. м., в то время как общая емкость рынка может достигать ***млн. куб. м. <...>

Рисунок 4. Укрупненная структура производства ТИМ в России в 2016 году, %



Источник: данные ИА INFOLine

Рисунок 5. Укрупненная структура производства ТИМ в России в I пол. 2017 года, %



Источник: данные ИА INFOLine

ДЕМО-ВЕРСИЯ.* Полный текст раздела содержит подробное описание применяемых в производстве сэндвич-панелей утеплителей, а также характеристику нормативно-правовой базы в сфере применения минераловатных, PIR, PUR и PPS панелей при строительстве различных зданий и сооружений.

<...> Проведенный специалистами ИА INFOLine анализ рынка сэндвич-панелей показал, что практически все выпускаемые на территории России сэндвич-панели с утеплителем из пенополиуретанов (PUR), пенополиизоцианурата (PIR) и вспененного полистирола (PPS) классифицируются как конструкции класса пожарной опасности *** и ниже. А утеплители на основе PIR, PUR и PPS классифицируются как материалы с классом пожарной безопасности *** и ниже. В результате рынок сэндвич-панелей разделен на два сегмента, характеризующие широту возможности применения сэндвич-панелей с тем или иным утеплителем. К **первому сегменту** относятся ... <...>

<...>

<...> Из приведенных таблиц, содержащих информацию об областях применения материалов и конструкций в зависимости от назначения, этажности и вместимости зданий, видно, что материалы и конструкции, характеризующиеся классами КМ3/КМ4 и К1 и ниже существенно ограничены по применению и могут быть использованы только в сравнительно небольших зданиях. Так сэндвич-панели с утеплителем из ***, могут применяться при строительстве крупных торгово-административных зданий, производственных помещений, где находится большое число людей (гипермаркеты, производственные площадки различных отраслей), в то время как сэндвич-панели из ***, могут быть использованы только при строительстве сельскохозяйственных и складских объектов сравнительно небольшой вместимости.

<...>

* ДЕМО-ВЕРСИЯ: текстовая, табличная и графическая информация приведена для примера; фактические значения показателей и данных могут отличаться.

Раздел III. Состояние и перспективы строительного рынка России

Объем работ, выполненных по виду деятельности «Строительство», в 2016 году составил 6184 млрд. руб., или 95,7% (в сопоставимых ценах) к уровню 2015 года. По итогам января-июня 2017 года объем работ составил порядка 2463 млрд. руб., или 100,2% к соответствующему периоду предыдущего года.<...>

<...>

Рисунок 1. Динамика объема строительных работ в России по фед. округам в 2010-Ипол.2017 гг., млрд. руб.

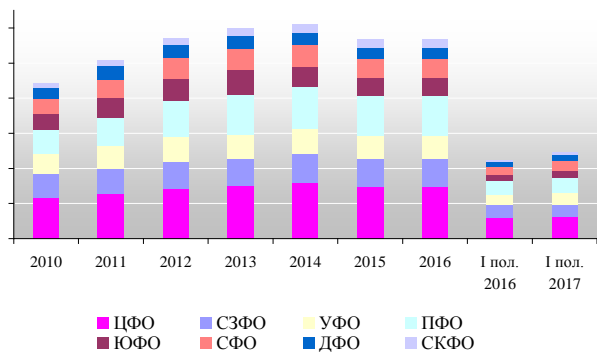
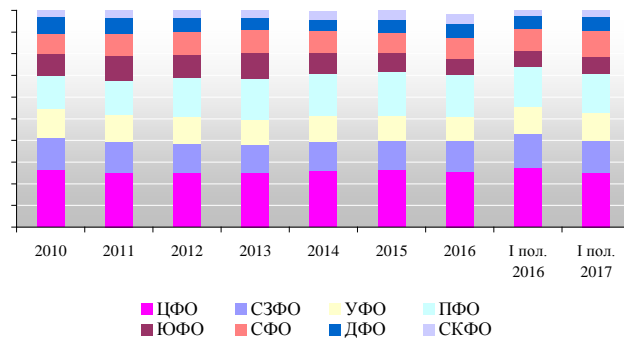


Рисунок 2. Структура объема строительных работ в России по фед. округам в 2010-I пол. 2017 гг., %



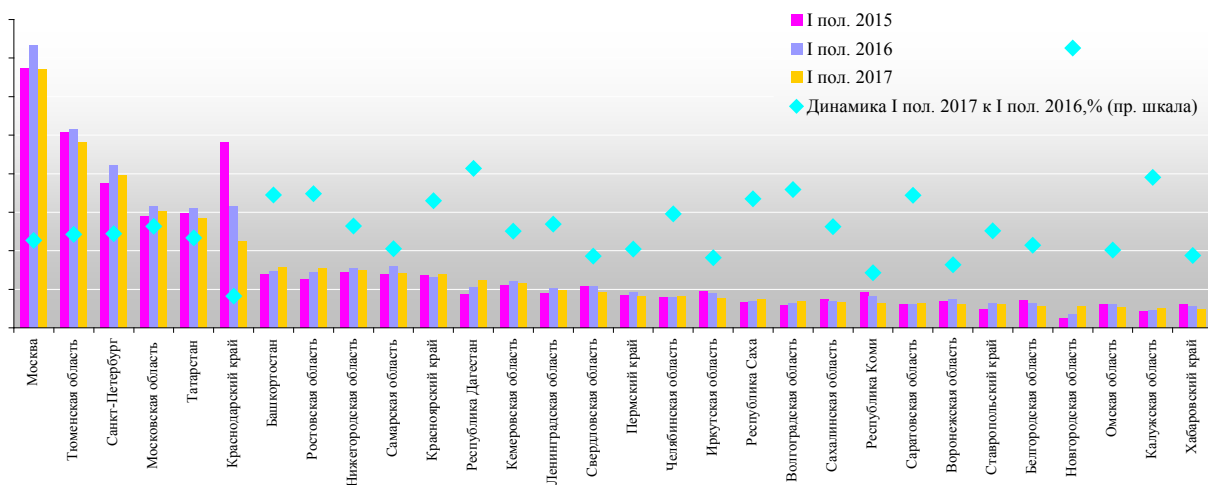
Источник: данные ФСГС

Источник: данные ФСГС

ДЕМО-ВЕРСИЯ.* Полный текст раздела содержит обзор строительной отрасли России и подробное описание ситуации в сегменте строительства нежилых зданий и сооружений, как основного сегмента потребления металлоконструкций

<...> За 2016 год ТОП-30 регионов России продемонстрировали снижение объема работ по виду деятельности «Строительство» в среднем на 5% . Существенный рост объема строительных работ в 2 раза (с 34,2 до 55,6 млрд. руб.) наблюдается в Новгородской области. При этом наиболее сильное снижение было зафиксировано в Краснодарском крае (-28,7%), Республике Коми (-20,4%) и Воронежской области (17,5%). <...>

Рисунок 3. Динамика объема строительных работ в ТОП-30 регионах России в I пол. 2015-I пол. 2017 гг., млн. руб.



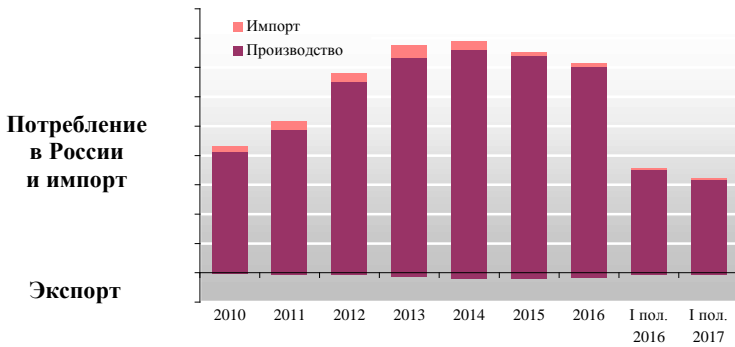
Источник: данные ФСГС

* ДЕМО-ВЕРСИЯ: текстовая, табличная и графическая информация приведена для примера; фактические значения показателей и данных могут отличаться.

Раздел IV. Общая характеристика рынка сэндвич-панелей

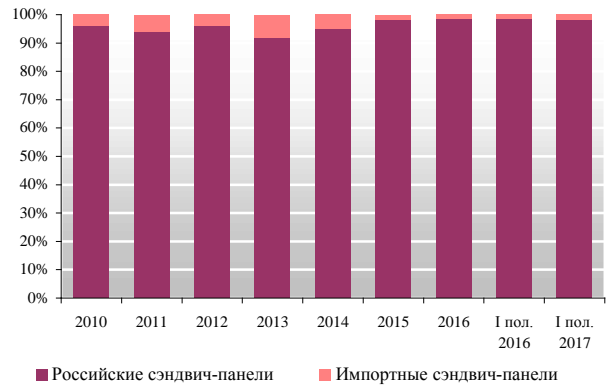
<...> По итогам 2016 года емкость российского рынка сэндвич-панелей в натуральном выражении, по оценкам специалистов ИА INFOLine, составила порядка *** млн. кв. м., что на ***% ниже по сравнению с 2015 годом. <...>

Рисунок 4. Динамика емкости рынка сэндвич-панелей в России в 2010-I пол. 2017 гг., тыс. т



Источник: ИА INFOLine

Рисунок 5. Структура потребления сэндвич-панелей в России в 2010-I пол. 2017 гг., %

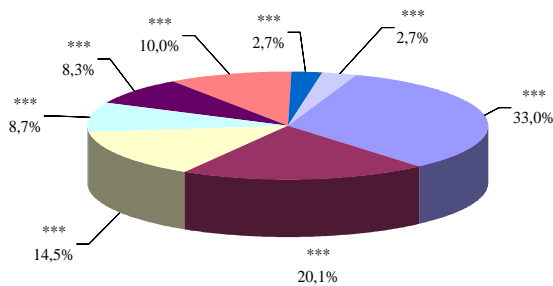


Источник: ИА INFOLine

ДЕМО-ВЕРСИЯ.* Полный текст раздела содержит аналитическую и статистическую информацию о динамике ввода производственных мощностей по выпуску сэндвич-панелей, а также динамике и структуре производства сэндвич-панелей в России в разрезе регионов производства

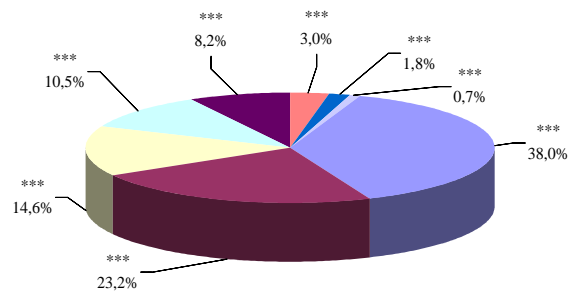
Наиболее высокий уровень потребления сэндвич-панелей был зафиксирован в *** федеральном округе, где традиционно потребляется порядка *** % от общего объема потребления сэндвич-панелей в России. Также высокие показатели потребления сэндвич-панелей были отмечены в *** и *** федеральных округах. В целом, на долю ТОП-3 крупнейших федеральных округов России приходится более *** % от общего объема потребления. <...>

Рисунок 6. Структура потребления сэндвич-панелей в России по федеральным округам в 2016 году, %



Источник: ИА INFOLine

Рисунок 7. Структура потребления сэндвич-панелей в России по федеральным округам в I пол. 2017 года, %



Источник: ИА INFOLine

<...>

Ввод в эксплуатацию новых производственных мощностей в 2014-2017 годах привел к некоторому перераспределению структуры производства и потребления сэндвич-панелей, так как при выборе поставщика сэндвич-панелей для заказчика высокую роль играет удаленность производственной площадки от места конечного монтажа – поставка сэндвич-панелей на дальние расстояния существенно повышает их стоимость и зачастую экономически не оправдана (участники рынка характеризуют ареал рентабельной доставки сэндвич-панелей радиусом не более 500 км). Таким образом, при прочих равных, приоритет при закупке отдается наиболее близко расположенному производителю. <...>

* ДЕМО-ВЕРСИЯ: текстовая, табличная и графическая информация приведена для примера; фактические значения показателей и данных могут отличаться.

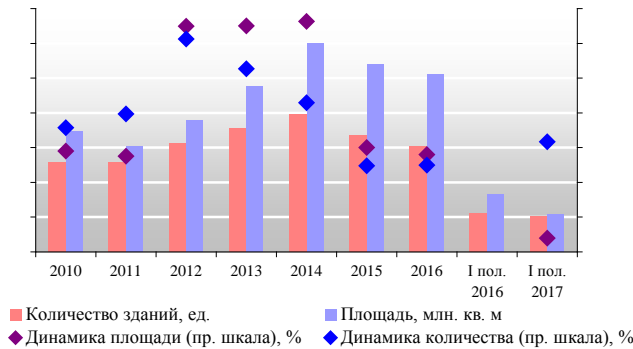
Раздел V. Основные сегменты потребления сэндвич-панелей

5.1 Строительство коммерческой недвижимости

Обзор рынка торговой недвижимости России

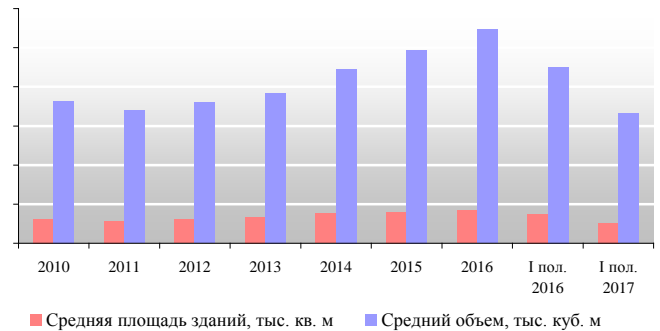
<...> По итогам 2016 года ввод объектов коммерческой недвижимости сократился по сравнению с 2015 годом и составил 10,2 млн. кв. м, что на 12% меньше, чем по итогам 2015 года. <...>

Рисунок 8. Динамика ввода коммерческих зданий в России в 2010-I пол. 2017 гг.



Источник: данные ФСГС

Рисунок 9. Средняя площадь и объем коммерческих зданий, введенных в России в 2010-I пол. 2017 гг.



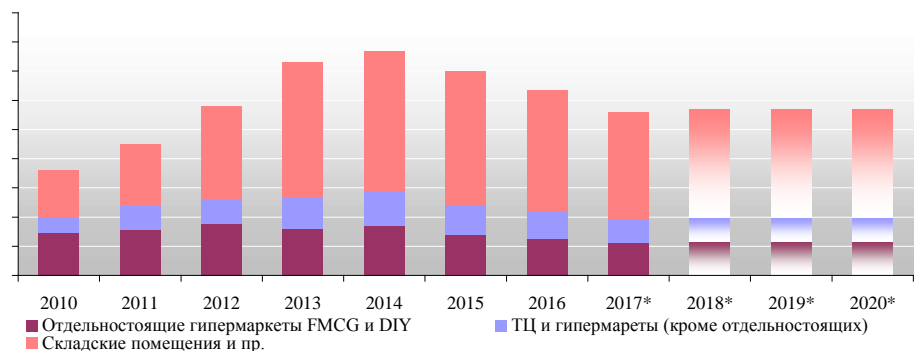
Источник: данные ФСГС

ДЕМО-ВЕРСИЯ.* Полный текст раздела содержит обзор основных сегментов потребления сэндвич-панелей, а именно сегментов строительства коммерческой недвижимости, сельскохозяйственных объектов и промышленных зданий и сооружений. По каждому из сегментов рассчитан объем потребления сэндвич-панелей, а также сделан прогноз потребления до 2020 года.

Потребление сэндвич-панелей

<...> Замедление развития российской экономики и снижение инвестиционной активности неминуемо приведет к снижению объемов строительства коммерческих объектов. Таким образом, на период до 2020 года специалисты ИА INFOLine прогнозируют стагнацию спроса на сэндвич-панели в сегменте коммерческой недвижимости с тенденцией к снижению: ежегодное потребление будет находиться на уровне *** млн. кв. м. <...>

Рисунок 10. Потребление сэндвич-панелей сегментом коммерческого строительства в России в 2010-2016 гг. и прогноз до 2020 года, млн. кв.м.



Источник: данные ИА INFOLine

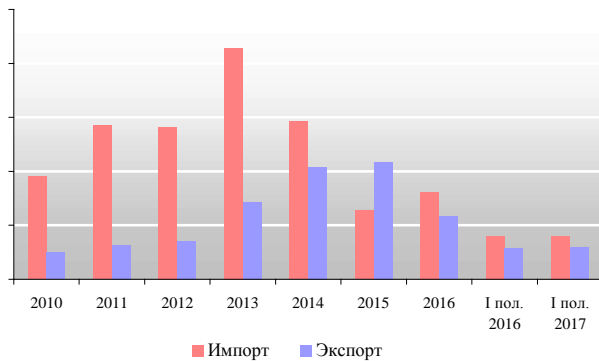
* ДЕМО-ВЕРСИЯ: текстовая, табличная и графическая информация приведена для примера; фактические значения показателей и данных могут отличаться.

Раздел VI. Динамика и структура внешнеторгового оборота сэндвич-панелей в России

<...> По состоянию на 2017 год мощности российских производителей позволяют полностью удовлетворить потребность строительного рынка России в сэндвич-панелях. В 2016 году порядка *** % от объема потребления сэндвич-панелей в натуральном выражении было поставлено из других стран.

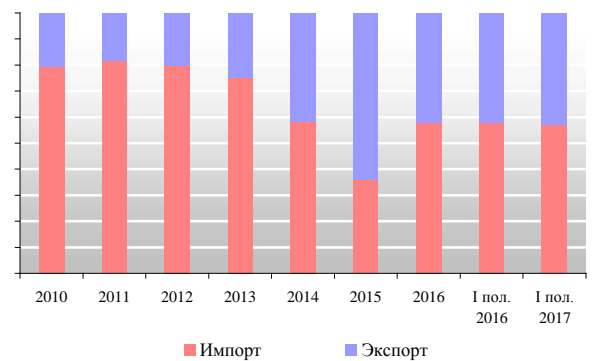
<...>

Рисунок 11. Динамика импорта и экспорта сэндвич-панелей в России в 2010-I пол. 2017 гг., тыс. кв. м



Источник: данные ИА INFOLine по данным ФТС

Рисунок 12. Соотношение импорта и экспорта в общей структуре внешнеторгового оборота сэндвич-панелей в России в 2010-I пол. 2017 гг., %

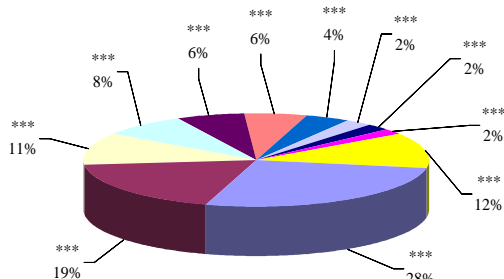


Источник: данные ИА INFOLine по данным ФТС

ДЕМО-ВЕРСИЯ.* Полный текст раздела содержит аналитическую и статистическую информацию о динамике и структуре экспорта и импорта сэндвич-панелей в Россию с указанием крупнейших поставщиков и экспортеров

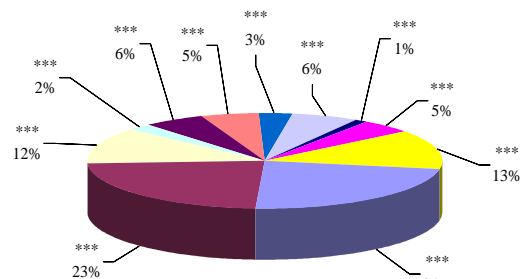
Лидером по объему импорта сэндвич-панелей в Россию в денежном выражении является ***, однако ее доля ниже аналогичного показателя в натуральном выражении и по итогам 2015 года составляет порядка *** %. На втором месте находится *** с долей порядка *** %. При этом третье место по объему импорта сэндвич-панелей в денежном выражении занимает *** (порядка *** %). <...>

Рисунок 13. Структура импорта сэндвич-панелей в Россию в стоимостном выражении в 2016 г., %



Источник: данные ФТС

Рисунок 14. Структура импорта сэндвич-панелей в Россию в стоимостном выражении в I пол. 2017 г., %



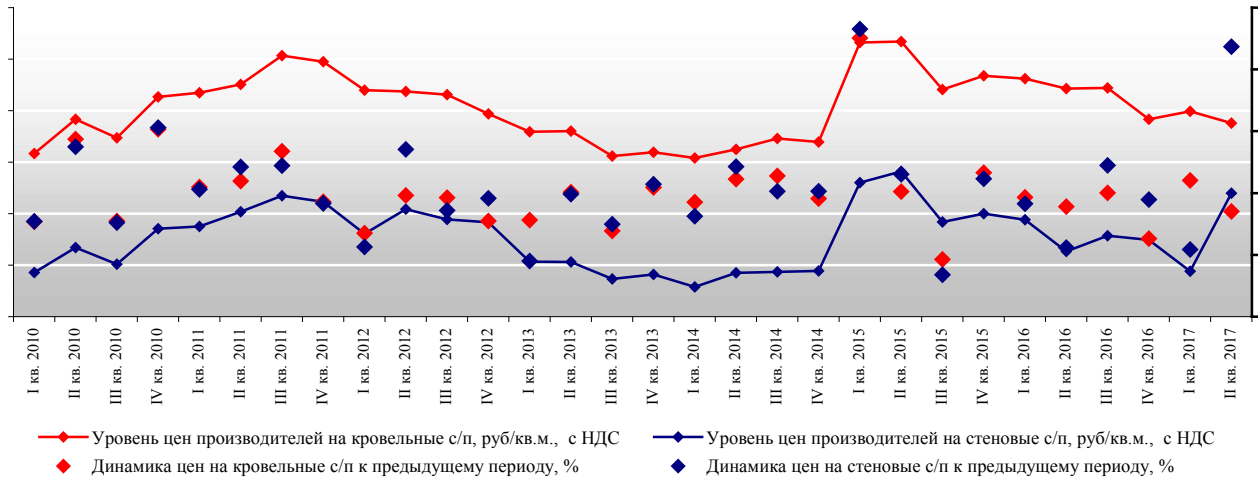
Источник: данные ФТС

* ДЕМО-ВЕРСИЯ: текстовая, табличная и графическая информация приведена для примера; фактические значения показателей и данных могут отличаться.

Раздел VII. Динамика и структура цен на сэндвич-панелей

Ценовой анализ, приведенный в данном разделе, базируется на результатах ассортиментно-ценовых мониторингов, которые проводились специалистами ИА INFOLine в период с 2010 по 2017 гг. Основным индикатором является цена (все цены приводятся с учётом НДС) на стеновые сэндвич-панели толщиной 120 мм и кровельные панели толщиной 150 мм. <...>

Рисунок 15. Динамика цен производителей на сэндвич-панели в России в 2010-I пол. 2017 гг., руб./кв. м с НДС



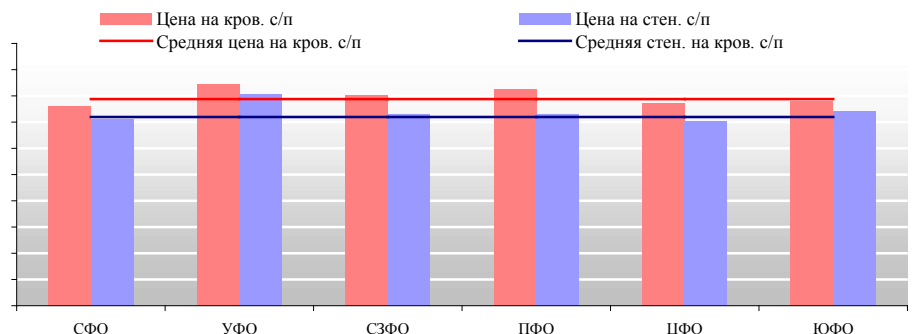
Источник: данные ИА INFOLine

<...>По состоянию на III квартал 2016 года средняя цена на кровельные сэндвич-панели составила примерно *** руб./кв. м; а на стеновые сэндвич-панели – *** руб./кв. м.

ДЕМО-ВЕРСИЯ.* Полный текст раздела содержит анализ динамики цен на стальные и алюминиевые строительные конструкции с сегментацией по регионам и производителям, а также прогноз цен до 2020 года

<...> Цены на сэндвич-панели на большинстве заводов находятся на уровне или чуть ниже среднего уровня цен по России и лишь у *** % производителей цены существенно превышают среднероссийский уровень. По результатам ценового мониторинга ИА INFOLine по состоянию 2016 год цены на сэндвич-панели ниже всего в *** федеральном округе, а наиболее высокие средние цены на кровельные панели наблюдаются в *** округе, на стеновые – в ***. <...>

Рисунок 16. Сравнение стоимости сэндвич-панелей по регионам-производителям во II кв. 2017 года, руб./кв. м с НДС



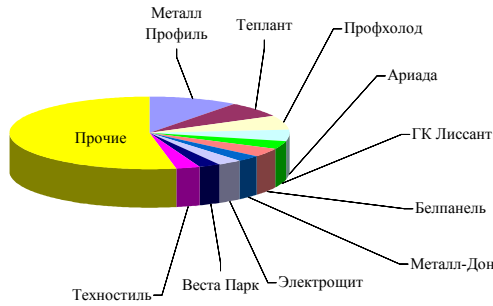
Источник: данные ИА INFOLine

* ДЕМО-ВЕРСИЯ: текстовая, табличная и графическая информация приведена для примера; фактические значения показателей и данных могут отличаться.

Раздел IX. Рейтинг производителей сэндвич-панелей

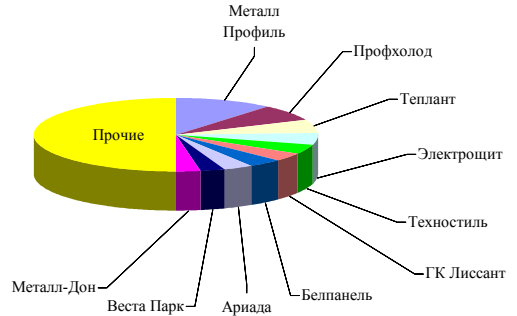
<...>

Рисунок 17. Структура выпуска сэндвич-панелей в России по производителям в 2016 году, %



Источник: данные ФСТС

Рисунок 18. Структура выпуска сэндвич-панелей в России по производителям в I пол. 2017 года, %



Источник: данные ФСТС

ДЕМО-ВЕРСИЯ.* Полный текст раздела содержит анализ динамики производства сэндвич-панелей крупнейшими предприятиями и холдинговыми компаниями России и рейтинг предприятий по производственным показателям (в том числе отдельные рейтинги производителей сэндвич-панелей с минеральной ватой и PIR/PUR-утеплителями), показателям финансовой деятельности и мощностям

<...>

Таблица 1. Рейтинг ТОП-10 крупнейших производителей сэндвич-панелей России по итогам 2016 гг.

Наименование	Округ	Регион	Мощность на III кв. 2017 г. тыс. кв. м	Утеплитель	Объем производства с/п, тыс. кв. м ⁹				Место в рейтинге			Изменение 16/15	
					2014	2015	2016	I пол. 2017	2014	2015	2016		
***	***	***	***	***	***	***	***	***	***	***	***	***	↓ 1
***	***	***	***	***	***	***	***	***	***	***	***	***	↑ 2
***	***	***	***	***	***	***	***	***	***	***	***	***	↓ 1
***	***	***	***	***	***	***	***	***	***	***	***	***	↑ 1
***	***	***	***	***	***	***	***	***	***	***	***	***	↑ 2
Итого по ТОП-10					***	***	***	***					
Итого по России					***	***	***	***					

Источник: Данные ИА INFOline


* ДЕМО-ВЕРСИЯ: текстовая, табличная и графическая информация приведена для примера; фактические значения показателей и данных могут отличаться.

⁹ Курсивом в данной таблице выделены значения, полученные согласно оценкам специалистов ИА INFOline на основе анализа финансовых показателей, объемов и динамики перевозок металлических конструкций по железной дороге, и анализа объема и динамики производства металлических конструкций по России в целом, а также по регионам и федеральным округам за период с 2010 по I пол. 2017 гг.

Часть II. Описание крупнейших производителей

Теплант, АО *

Место в рейтинге ТОП-10 производителей сэндвич-панелей	Позиция № *** из 10	изменение места по сравнению с предыдущим годом	***
Место в рейтинге ТОП-10 производителей MW сэндвич-панелей	Позиция № *** из 10		***

Логотип	Вид утеплителя	Мощность, тыс. кв. м в год	Марка оборудования
	***	***	***
	Количество линий, шт.	Регионы размещения производственных мощностей	
	***	***	
Производство в 2016 году, тыс. кв. м	Динамика производства, % к предыд. году		***
***			***

■ Теплант, АО

Адрес: 443004, Самарская обл., г. Самара, ул. Заводская, д.5 Телефон: (846) 377-30-00
 Факс: (846) 300-81-31 E-Mail: info@teplant.ru Web: www.teplant.ru Руководитель:
 Вертопрахов Юрий Геннадьевич, генеральный директор
 Адрес производства: 155054, Ивановская область, Тейковский район, д. Грозилово, ул. Шоссейная, дом 1 Телефон: (49343) 4-84-00

Генеральный директор Вертопрахов Юрий Геннадьевич



Карьера:
 С октября 2013 г. по н.в. – генеральный директор АО «Теплант»

История развития предприятия

ОАО «Термостепс-МТЛ» было создано в 1994 году на базе завода минераловатных изделий, который был построен в 1957 году. Компания производит и реализует теплоизоляционный материал для широкого спектра строительных объектов и более 10 лет является поставщиком конструкционных сэндвич-панелей.

В 2005 году на площадках производителя сэндвич-панелей ОАО «Термостепс-МТЛ» была введена в эксплуатацию новая автоматическая линия по производству угловых панелей Thermorpanel (Термопанель).

ОАО «Термостепс-МТЛ» имеет сертификат международной организации Bureau Veritas Certification (Франция) на Систему Качества, а также Сертификат о соответствии действующей Системе менеджмента профессиональной безопасности и здоровья требованиям стандарта BS OHSAS 18001:2007, полученный в 2008 году.

В 2010 году на территории ОАО «Термостепс-МТЛ» завершился крупный инвестиционный проект по строительству и запуску нового производства. Была введена в эксплуатацию вторая автоматическая линия по выпуску теплоизоляционных материалов на основе базальтового волокна.

В конце 2011 года на предприятии был полностью завершён процесс технической модернизации производства. В итоге в ОАО «Термостепс-МТЛ» совмещены три самостоятельные высокотехнологичные линии:

- линия по производству минерального утеплителя на основе гидрофобизированного базальтового волокна;
- линия по окраске стального оцинкованного листа в рулонах;
- линия по производству конструкционных, монолитных панелей типа «сэндвич».

В феврале 2012 года ОАО «Термостепс-МТЛ» произвело ребрендинг торговой марки и сменило свое наименование на ОАО «Теплант». Сэндвич-панели «Термопанель-Монолит» и «Термощит» получили новые названия: Teplant-Concept и Teplant-Universal соответственно.

Следует отметить, что в 2002 году был образован старейший дилер ОАО «Теплант» – ЗАО «Термопанель-СПб». В связи переименованием самарского

* ДЕМО-ВЕРСИЯ: текстовая, табличная и графическая информация приведена для примера; фактические значения показателей и данных могут отличаться.

производителя владельцами компании ЗАО «Термопанель-СПб» было принято решение об организации в 2012 году нового дилера ОАО «Теплант» в Северо-Западном регионе – ООО «Теплант-СПб», который заменит ЗАО «Термопанель-СПб».

26 сентября 2014 года состоялась церемония открытия завода «Теплант» в Ивановской области. Строительство завода «Теплант» в городе Тейково Ивановской области началось в июле 2013 года. Проект получил название «Теплант-Иваново» и стал одним из самых масштабных для региона за последние несколько лет. Общий объем инвестиций составит 2,6 млрд. руб. На предприятии установлена линия по производству сэндвич-панелей Robog S.R.L (Италия). Теплант-Иваново сможет выпускать до 2 млн. кв. м сэндвич-панелей ежегодно и обеспечит область новыми рабочими местами. Общая производительность компании вырастет до 6 млн. кв. м.

18 февраля 2015 года ОАО «Теплант» запустило после капитального ремонта вторую линию по производству минеральной ваты. Общий объем средств, затраченных на модернизацию, составил более 15 млн. руб. На данный момент на ОАО «Теплант» действуют две высокотехнологичные линии по выпуску теплоизоляционных материалов на основе базальтового волокна. Обе линии итальянского производства (Gamma Meccanica S.R.L и STM tenova). Общая производственная мощность — до 60 тыс. тонн минеральной ваты год.

8 сентября 2015 года ОАО «Теплант» переименовано в АО «Теплант». Новая организационно-правовая форма присвоена предприятию в связи с изменениями требований действующего законодательства.

По состоянию на 2017 год <...>

Состав совета директоров

В состав Совета директоров АО «Теплант» по состоянию на III квартал 2017 года входят: <...>

Структура акционерного капитала

До 2008 года ОАО «Термопанель-МТЛ» входило в число активов, контролируемых основателем «ВБМ-Групп» Андреем Ищуком. В 2008 году произошла смена акционеров предприятия. По состоянию на 2017 год <...>

Производственные мощности

Выпуск сэндвич-панелей Teplant осуществляется на двух линиях непрерывного производства фирмы Robog S.R.L.(Италия). По состоянию на 2017 год производственная мощность АО «Теплант» позволяет выпускать до *** млн. кв. м сэндвич-панелей в год.

Таблица 2. Основные характеристики линий по производству конструкционных сэндвич-панелей Teplant

Характеристики	Показатель
Производственная мощность, м/мин	***
Плотность изоляционного материала: минеральная вата равно плотная, кг/куб. м	***
Тип используемого листа: лист окрашенный или оцинкованный, мм	***
Толщина готовой продукции, мм	***
Минимальная длина готовой продукции на скорости линии 10 м/мин, мм	***
Максимальная длина готовой продукции, мм	***

Источник: материалы АО «Теплант»

Помимо линий по производству сэндвич-панелей, на заводе также функционируют линии по производству теплоизоляции и линия по окраске.

АО «Теплант» оснащено двумя автоматическими линиями по производству теплоизоляционных материалов VATTARUS на основе базальтового волокна – STM tenova (Италия) и Gamma Meccanica SpA (Италия). Производственные мощности двух линий составляют до *** тыс. тонн волокна в год.

Ассортимент и структура выпуска продукции

По состоянию на 2016 год ассортимент производимой АО «Теплант» продукции представлен следующими видами:

- Стеновые, кровельные и угловые сэндвич-панели;
- Фасонные элементы (оформление стыков сэндвич-панелей, дверных и оконных проёмов);
- Элементы крепления сэндвич-панелей;
- Защитно-декоративные покрытия;
- Система крепежей.

Стеновые сэндвич-панели АО «Теплант» выпускаются под двумя торговыми марками: Teplant-Universal и Teplant-Concept. Данные продукты отличаются предельно допустимой величиной нагрузок. При этом базовым продуктом является Teplant-Universal, а у сэндвич-панелей Teplant-Concept показатель предельно допустимой величины

нагрузок выше. Основные характеристики стеновых сэндвич-панелей, выпускаемых АО «Теплант», представлены в таблице.

Таблица 3. Основные характеристики стеновых сэндвич-панелей, выпускаемых АО «Теплант»

Вид сэндвич-панелей	Ширина, мм	Длина, мм	Толщина, мм	Приведенное сопротивление теплопередаче, Ro	Вес, кг/кв. м	Предел огнестойкости
	***	***	***	***	***	***
			***	***	***	***
			***	***	***	***
			***	***	***	***
			***	***	***	***
			***	***	***	***
	***	***	***	***	***	***
			***	***	***	***
			***	***	***	***
			***	***	***	***
			***	***	***	***
			***	***	***	***

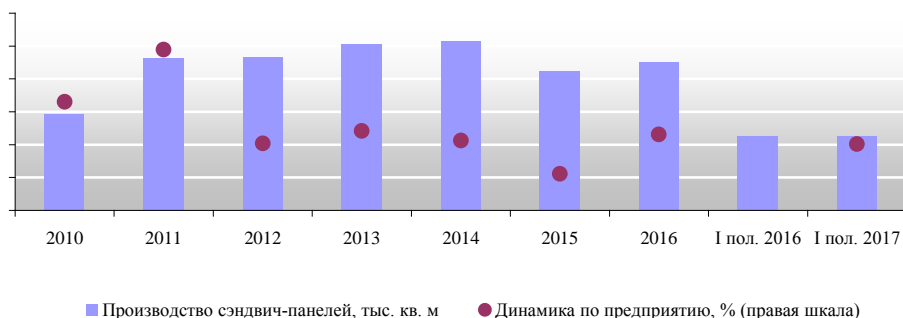
Источник: материалы АО «Теплант»

В качестве среднего теплоизоляционного слоя для стеновых и кровельных сэндвич-панелей АО «Теплант» применяются ламели длиной 2400 мм из минеральной ваты Vatta Rus на основе базальтового волокна на синтетическом связующем с гидрофобизирующими добавками плотностью 120 кг/куб. м Teplant – Concept и плотностью 100 кг/куб. м Teplant – Universal.

Производственные показатели

На следующей диаграмме представлена динамика производственных показателей АО «Теплант» в 2010-I пол. 2017 гг.

Рисунок 19. Динамика производственных показателей АО «Теплант» в 2010-I пол. 2017 гг.



Источник: данные АО «Теплант»

В 2016 году АО «Теплант» увеличило объем производства сэндвич-панелей до *** тыс. кв. м. Всего с момента запуска первой линии по производству сэндвич-панелей АО «Теплант» было произведено более *** млн. кв. м продукции. Основные производственные показатели АО «Теплант» с сегментацией по видам продукции в 2010-I пол. 2017 гг. представлены в таблице.

Таблица 4. Производственные показатели АО «Теплант» по видам продукции в 2010-I пол. 2017 гг.

Показатель	2010 ¹¹	2011	2012	2013	2014	2015	2016	I пол. 2016	I пол. 2017
Минераловатное производство, тыс. куб. м	***	***	***	***	***	***	***	***	***
Производство сэндвич-панелей, тыс. кв. м	***	***	***	***	***	***	***	***	***
Производство окраски, тыс. кв. м	***	***	***	***	***	***	***	***	***
Металлообрабатывающее производство, тыс. кв. м	***	***	***	***	***	***	***	***	***

Источник: материалы АО «Теплант»

Структура реализации продукции

АО «Теплант» имеет развитую дилерскую сеть по всей России, а также по Ближнему и Дальнему Зарубежью. По состоянию на 2017 год дилерская сеть АО «Теплант» включает более *** компаний в *** городах, которые осуществляют

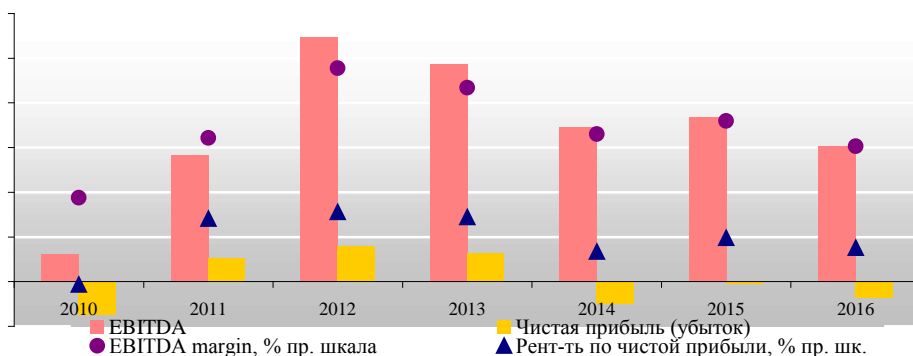
¹¹ С 2009 года компания размещает данные по производству минеральной ваты в тысячах тонн. Аналитиками INFOLine был произведен пересчет данных показателей из расчета, что 1 тонна примерно эквивалентна 10 м³

продажу продукции предприятия на территории всей России, за исключением Дальневосточного округа, что связано с высокими затратами на логистику.

Финансовые показатели

Динамика финансовых показателей АО «Теплант» в 2010-2016 гг. приведена на диаграмме.

Рисунок 20. Динамика финансовых показателей АО «Теплант» в 2010-2016 гг., млн. руб.



Источник: данные ИА INFOline

По итогам 2016 года оценочная величина показателя EBITDA АО «Теплант» сократилась по сравнению с предыдущим периодом на ***% и составила порядка ***млн. руб. При этом наблюдается чистый убыток в размере ***млн. руб. Показатель EBITDA margin (отражает прибыльность продаж компании без учета затрат на проценты по кредитам, выплату налога на прибыль и амортизацию) АО «Теплант» в 2016 году составил ***%.

Часть III. База 450 производителей и поставщиков металлопродукции

Третья часть Исследования

«Рынок сэндвич-панелей России. Тенденции 2017 года. Прогноз до 2020 года»

представлена в виде базы в формате *.xls, содержащей 450
производителей и поставщиков металлопродукции
(металлоконструкций, сэндвич-панелей, металлочерепицы, профлиста)

Данные в базе актуализированы по состоянию **на сентябрь 2017 г.**
Информация разбита по следующим столбцам:

- ОКПО
- ИНН
- Юридическое наименование,
- Руководитель;
- Фактический адрес;
- Телефон;
- Факс;
- E-mail;
- Web-сайт;
- Выручка в 2014 году;
- Выручка в 2015 году;
- Выручка в 2016 году;
- Чистая прибыль в 2014 году;
- Чистая прибыль в 2015 году;
- Чистая прибыль в 2016 году;
- Ассортимент продукции предприятия;
- Производственные мощности;
- Торговые марки;
- Регионы присутствия.

**База 450 крупнейших производителей
и поставщиков металлопродукции входит
только в расширенную версию Исследования**

Перечень таблиц и графиков

Таблицы

- Таблица 1. Виды утеплителей для сэндвич-панелей
- Таблица 2. Сравнительный анализ технико-экономической эффективности при использовании пенополиуретана и традиционной мин. ваты
- Таблица 3. Наиболее распространенные типы покрытий для сэндвич-панелей
- Таблица 4. Классификация теплоизоляционных материалов по показателю плотности
- Таблица 5. Классификационные признаки теплоизоляционных материалов
- Таблица 6. Соответствие класса конструктивной пожарной опасности и класса пожарной опасности строительных конструкций зданий, сооружений и пожарных отсеков
- Таблица 7. Порядок определения класса пожарной опасности строительных конструкций
- Таблица 8. Соответствие степени огнестойкости и предела огнестойкости строительных конструкций зданий, сооружений и пожарных отсеков
- Таблица 9. Области применения декоративно-отделочных, облицовочных материалов и покрытий полов в зависимости от этажности зданий
- Таблица 10. Области применения декоративно-отделочных, облицовочных материалов и покрытий полов в зависимости от вместимости зальных помещений
- Таблица 11. Классы пожарной опасности строительных материалов
- Таблица 12. Сравнительные технические характеристики теплоизоляционных материалов
- Таблица 13. Крупнейшие заводы по производству теплоизоляционных материалов на основе каменной ваты
- Таблица 14. Крупнейшие заводы по производству теплоизоляционных материалов из стекловолокна
- Таблица 15. Динамика основных макроэкономических показателей РФ в 2010-2016 гг. и прогноз на 2017-2020 гг., %
- Таблица 16. Количество и мощность крупнейших предприятий по федеральным округам по состоянию на III кв. 2017 г.
- Таблица 17. Структура мощностей крупнейших производителей сэндвич-панелей в разрезе поставщиков оборудования, тыс. кв. м
- Таблица 18. Характеристика крупнейших заводов по производству сэндвич-панелей Центрального ФО
- Таблица 19. Характеристика крупнейших заводов по производству сэндвич-панелей Северо-Западного ФО
- Таблица 20. Характеристика крупнейших заводов по производству сэндвич-панелей Приволжского ФО
- Таблица 21. Характеристика крупнейших заводов по производству сэндвич-панелей ЮФО и СКФО
- Таблица 22. Характеристика крупнейших заводов по производству сэндвич-панелей Уральского ФО
- Таблица 23. Крупные заводы по производству сэндвич-панелей в Сибирском и Дальневосточном ФО
- Таблица 24. Динамика емкости рынка сэндвич-панелей в России в 2010-2016 гг. в физическом выражении, млн. кв. м
- Таблица 25. Динамика емкости рынка сэндвич-панелей в России в 2010-2016 гг. в денежном выражении, млрд. руб. без НДС
- Таблица 26. Основные тенденции развития рынка сэндвич-панелей России
- Таблица 27. Основные сегменты потребления сэндвич-панелей
- Таблица 28. Основные этапы развития формата торговой недвижимости в 1990-х-I пол. 2017 гг.
- Таблица 29. Крупнейшие гипермаркеты DIY, открытие которых состоялось в 2016-I пол. 2017 гг.
- Таблица 30. Крупнейшие ТРЦ (площадью более 100 тыс. кв. м), открытие которых состоялось в 2016-I пол. 2017 гг.
- Таблица 31. Рейтинг отраслей промышленности по результатам инвестиционной деятельности в 2016-I пол. 2017 года
- Таблица 32. Крупнейшие инвестиционные проекты в промышленности, на стадии строительных работ по состоянию на III кв. 2017 г.
- Таблица 33. Распределение проектов по видам в разрезе диапазонов инвестиций (I), млн. долл.
- Таблица 34. Распределение инвестпроектов в промышленном строительстве в 2016-I пол. 2017 г. в количественном выражении
- Таблица 35. Ввод мощностей в сельском хозяйстве по Российской Федерации в 2010-2016 гг.
- Таблица 36. Крупнейшие инвестиционные проекты в сельскохозяйственной отрасли по состоянию на 2016 г.
- Таблица 37. Факторы, влияющие на структуру внешнеторгового оборота сэндвич-панелей
- Таблица 38. Изменение пошлин на импорт металлопродукции в Россию после вхождения в ВТО
- Таблица 39. Структура импорта сэндвич-панелей в Россию в натуральном выражении в 2010-2016 гг., тыс. кв. м
- Таблица 40. Структура импорта сэндвич-панелей в натуральном выражении по федеральным округам России в 2010-2016 гг., тыс. кв. м
- Таблица 41. Импорт сэндвич-панелей в Россию в 2010-2016 гг. в натуральном выражении по ТОП-10 крупнейшим отправителям, тыс. кв. м
- Таблица 42. Структура импорта сэндвич-панелей по получателям в 2010-2016 гг., тыс. кв. м
- Таблица 43. Структура экспорта сэндвич-панелей из России по направлениям в 2010-2016 гг., тыс. кв. м
- Таблица 44. Средние цены приобретения кровельных сэндвич-панелей подрядными организациями, руб./кв. м, с НДС
- Таблица 45. Средние цены приобретения стеновых сэндвич-панелей подрядными организациями, руб./кв. м, с НДС
- Таблица 46. Этапизация инвестиционной деятельности в сегменте строительства мощностей по производству сэндвич-панелей
- Таблица 47. Крупнейшие инвестиционные greenfield-проекты, реализованные в 2015-I пол. 2017 гг.
- Таблица 48. Инвестиционные brownfield-проекты, реализованные в 2015-I пол. 2017 гг.
- Таблица 49. Инвестиционные проекты в отрасли производства сэндвич-панелей, не реализованные в заявленные сроки и находящиеся под риском срыва по состоянию на III кв. 2017 года
- Таблица 50. Крупные инвестиционные проекты, находящиеся в стадии реализации по состоянию на III кв. 2017 года
- Таблица 51. Импорт оборудования для производства сэндвич-панелей по крупнейшим поставкам в 2013-I пол. 2017 гг.
- Таблица 52. Сегментация ТОП-25 крупнейших производителей сэндвич-панелей по размеру мощностей и виду утеплителя
- Таблица 53. Рейтинг ТОП-25 крупнейших производителей сэндвич-панелей России по итогам 2016 г.
- Таблица 54. Рейтинг ТОП-25 производителей сэндвич-панелей России по величине выручки от продаж по итогам 2013-2016 гг.
- Таблица 55. Характеристика долговой нагрузки крупнейших производителей сэндвич-панелей в 2013-2016 гг.
- Таблица 56. Рейтинг ТОП-25 производителей сэндвич-панелей России по величине производственных мощностей по состоянию на III кв. 2017

По каждому из описанных в Исследовании предприятий приведены следующие таблицы:

- Структура акционерного капитала
- Отчет о прибылях и убытках
- Баланс

Рисунки

- Рисунок 1. Принципиальная схема линии комплекса по выпуску сэндвич-панелей
- Рисунок 2. Принципиальная схема линии комплекса по выпуску сэндвич-панелей
- Рисунок 3. Структура мощностей по производству сэндвич-панелей в России по производителям оборудования, %
- Рисунок 4. Углубленная структура производства ТИМ в России по состоянию на III кв. 2017 года, %
- Рисунок 5. Динамика производства, импорта и экспорта ваты минеральной и изделий из нее в РФ в 2010-I пол. 2017 гг., млн. куб. м
- Рисунок 6. Динамика производства, импорта и экспорта теплоизоляционных изделий из стекловолокна в РФ в 2010-I пол. 2017 гг., млн. куб. м

- Рисунок 7. Укрупненная структура потребления пенополистирола в России, %
- Рисунок 8. Динамика производства, импорта и экспорта теплоизоляционных изделий из пенополистирола в РФ в 2010-I пол. 2017 гг., млн. куб. м
- Рисунок 9. Динамика производства, импорта и экспорта пенополиуретана в РФ в 2010-I пол. 2017 гг., тыс. тонн
- Рисунок 10. Динамика основных экономических показателей России в 2010-I пол. 2017 гг., %
- Рисунок 11. Динамика ВВП России в 2010-2016 гг. и прогноз на 2017-2020 гг. %
- Рисунок 12. Динамика инвестиций в основной капитал России в 2010-2016 гг. и прогноз на 2017-2020 гг., %
- Рисунок 13. Динамика темпов роста ВВП и инвестиций в основной капитал в 2010-2016 гг. и прогноз на 2017-2020 гг., в % к пред. году
- Рисунок 14. Темпы прироста основных показателей инвестиционной и строительной деятельности в 2010-I пол. 2017 гг., % к соответствующему периоду пред. г.
- Рисунок 15. Темпы прироста основных показателей инвестиционной и строительной деятельности в 2010-I пол. 2017 гг., % к соответствующему периоду предыдущего года
- Рисунок 16. Динамика объема строительных работ в России по фед. округам в 2010-I пол. 2017 гг., млрд. руб.
- Рисунок 17. Структура объема строительных работ в России по фед. округам в 2010-I пол. 2017 гг., %
- Рисунок 18. Динамика объема строительных работ в ТОП-30 регионах России в 2014-2016 гг., млн. руб.
- Рисунок 19. Динамика объема строительных работ в ТОП-30 регионах России в I пол. 2015-2017 гг., млн. руб.
- Рисунок 20. Структура ввода площадей зданий в России в I пол. 2017 г., %
- Рисунок 21. Динамика ввода зданий и сооружений в России в 2010-I пол. 2017 гг. по видам, млн. кв. м
- Рисунок 22. Структура ввода площадей зданий в России в I пол. 2017 г., %
- Рисунок 23. Динамика ввода зданий и сооружений в России в 2010-I пол. 2017 гг. по видам, млн. кв. м
- Рисунок 24. Задолженность по кредитам компаний в сфере строительства зданий и сооружений в 2010-2016 гг., млрд. руб.
- Рисунок 25. Площадь введенных в эксплуатацию нежилых зданий и помещений по их видам в России в 2010-I пол. 2017 гг., млн. кв. м
- Рисунок 26. Структура ввода в эксплуатацию нежилых зданий по их видам в России в 2010-I пол. 2017 гг., %
- Рисунок 27. Динамика объема строительства нежилых зданий в России по округам в 2010-I пол. 2017 гг., млн. кв. м
- Рисунок 28. Структура объема строительства нежилых зданий в России по округам в 2010-I пол. 2017 гг., %
- Рисунок 29. Динамика ввода коммерческих зданий в России в 2010-I пол. 2017 гг.
- Рисунок 30. Средняя площадь и строительный объем коммерческих зданий, введенных в России в 2010-I пол. 2017 гг.
- Рисунок 31. Площадь введенных в эксплуатацию сельскохозяйственных зданий и помещений в России в 2010-I пол. 2017 гг., млн. кв. м
- Рисунок 32. Структура финансирования Госпрограммы развития сельского хозяйства на 2013-2020 гг., %
- Рисунок 33. Планируемый объем финансирования сельскохозяйственной отрасли в рамках Госпрограммы по развитию сельского хозяйства на 2013-2020 гг., млрд. руб.
- Рисунок 34. Площадь и количество введенных в эксплуатацию промышленных зданий в России в 2010-I пол. 2017 гг.
- Рисунок 35. Производство основных строительных материалов в России в физическом выражении в 2010-2016 гг.
- Рисунок 36. Основные показатели строительной отрасли и промышленности строительных материалов в России в 2010-2016 гг., % к аналогичному периоду предыдущего года
- Рисунок 37. Динамика мощностей крупнейших предприятий по производству сэндвич-панелей в России в 2010-I пол. 2017 гг., млн. кв. м
- Рисунок 38. Динамика ввода мощностей по производству сэндвич-панелей в России по федеральным округам в 2010-I пол. 2017 гг., млн. кв. м
- Рисунок 39. Динамика мощностей по производству сэндвич-панелей по федеральным округам в 2010-I пол. 2017 гг. нарастающим итогом, млн. кв. м
- Рисунок 40. Структура мощностей по производству сэндвич-панелей по регионам России по состоянию на III квартал 2017 года, %
- Рисунок 41. Структура мощностей по производству сэндвич-панелей в России по производителям оборудования, %
- Рисунок 42. Структура мощностей по производству сэндвич-панелей в ЦФО, %
- Рисунок 43. Структура мощностей по производству сэндвич-панелей в СЗФО, %
- Рисунок 44. Структура мощностей по производству сэндвич-панелей в ПФО, %
- Рисунок 45. Структура мощностей по производству сэндвич-панелей в ЮФО и СКФО, %
- Рисунок 46. Структура мощностей по производству сэндвич-панелей в УФО, %
- Рисунок 47. Структура мощностей по производству сэндвич-панелей в СФО и ДВФО, %
- Рисунок 48. Схема загрузки автомашин
- Рисунок 49. Динамика емкости рынка сэндвич-панелей в России в 2010-I пол. 2017 гг., млн. кв. м
- Рисунок 50. Структура потребления сэндвич-панелей в России в 2010-I пол. 2017 гг., %
- Рисунок 51. Динамика потребления сэндвич-панелей в России в 2010-I пол. 2017 гг., млн. кв. м
- Рисунок 52. Динамика потребления сэндвич-панелей в России по федеральным округам в 2010-I пол. 2017 гг., млн. кв. м
- Рисунок 53. Структура потребления сэндвич-панелей в России по федеральным округам в 2016 году, %
- Рисунок 54. Структура потребления сэндвич-панелей в России по федеральным округам в I пол. 2017 года, %
- Рисунок 55. Структура производства сэндвич-панелей в России по федеральным округам в 2016 году, %
- Рисунок 56. Структура производства сэндвич-панелей в России по федеральным округам в I пол. 2017 года, %
- Рисунок 57. Динамика производства и потребления сэндвич-панелей в России по федеральным округам в 2016-I пол. 2017 гг., млн. кв. м
- Рисунок 58. Динамика потребления сэндвич-панелей по ТОП-20 регионам в 2014-2016 гг., млн. кв. м
- Рисунок 59. Потребление сэндвич-панелей в России основными сегментами потребления в 2010-2016 гг. и прогноз до 2020 г., млн. кв. м
- Рисунок 60. Структура потребления сэндвич-панелей в 2016-I пол. 2017 гг., %
- Рисунок 61. Динамика потребления сэндвич-панелей по сегментам в 2010-I пол. 2017 гг., млн. кв. м
- Рисунок 62. Структура потребления сэндвич-панелей по сегментам в 2010-I пол. 2017 гг., %
- Рисунок 63. Сравнение динамики потребления сэндвич-панелей по основным сегментам в 2016 г. по отношению к 2015 г.
- Рисунок 64. Динамика ввода коммерческих зданий в России в 2010-I пол. 2017 гг.
- Рисунок 65. Средняя площадь и строительный объем коммерческих зданий, введенных в России в 2010-I пол. 2017 гг.
- Рисунок 66. Динамика объемов ввода коммерческих зданий и торговых центров в РФ в 2010-I пол. 2017 гг., тыс. кв. м
- Рисунок 67. Динамика объемов ввода крупнейших торговых центров в РФ в 2010-2016 гг. и предварительная оценка на 2017 год, млн. кв. м
- Рисунок 68. Динамика количества гипермаркетов в России в 2010-I пол. 2017 гг.
- Рисунок 69. Динамика торговых площадей гипермаркетов в России в 2010-I пол. 2017 гг., тыс. кв. м
- Рисунок 70. Динамика ввода гипермаркетов в России в 2010-I пол. 2017 гг. по размещению на конец периода (без учета закрытий), шт.
- Рисунок 71. Динамика ввода торговых площадей гипермаркетов в России в 2010-I пол. 2017 гг. по размещению (без учета закрытий), тыс. кв. м
- Рисунок 72. Динамика количества гипермаркетов DIY в России в 2010-I пол. 2017 гг., шт.
- Рисунок 73. Динамика торговых площадей гипермаркетов DIY в России в 2010-I пол. 2017 гг., тыс. кв. м
- Рисунок 74. Динамика ввода коммерческой недвижимости в России в 2010-I пол. 2017 гг.
- Рисунок 75. Динамика объемов инвестиций в коммерческую недвижимость РФ 2010-I пол. 2017 гг. и прогноз на 2017 г.
- Рисунок 76. Стоимостная структура инвестиций в торговую недвижимость за 2015 г., %
- Рисунок 77. Стоимостная структура инвестиций в торговую недвижимость за 2016 г., %

- Рисунок 78. Стоимостная структура инвестиций в торговую недвижимость за I пол. 2016 г., %
- Рисунок 79. Стоимостная структура инвестиций в торговую недвижимость за I пол. 201 г., %
- Рисунок 80. Структура инвестиций в недвижимость по происхождению за 2015 год, %
- Рисунок 81. Структура инвестиций в недвижимость по происхождению за 2016 год, %
- Рисунок 82. Структура инвестиций в недвижимость по происхождению за I пол. 2016 год, %
- Рисунок 83. Структура инвестиций в недвижимость по происхождению за I пол. 2017 год, %
- Рисунок 84. Потребление сэндвич-панелей сегментом коммерческого строительства в России в 2010-I пол. 2017 гг., млн. кв. м и прогноз до 2020 года
- Рисунок 85. Структура потребления сэндвич-панелей в сегменте строительства коммерческой недвижимости в 2016 году, %
- Рисунок 86. Структура потребления сэндвич-панелей в сегменте строительства коммерческой недвижимости в I пол. 2017 года, %
- Рисунок 87. Площадь и количество введенных в эксплуатацию промышленных зданий в России в 2010-I пол. 2017 гг.
- Рисунок 88. Структура инвестиций в промышленность России по отраслям в 2010-I пол. 2017 г., млрд. руб.
- Рисунок 89. Структура инвестиций в промышленность России по отраслям в 2010-I пол. 2017 г., %
- Рисунок 90. Динамика средней стоимости инвестпроекта России по отраслям в 2009, 2011, 2013, 2015 и I пол. 2017 гг., млн. долл.
- Рисунок 91. Распределение видов экономической деятельности по типам проектов в 2009, 2011, 2013, 2015 и I пол. 2017 гг., %
- Рисунок 92. Потребление сэндвич-панелей при строительстве промышленных мощностей в России в 2010-2016 гг. и прогноз до 2020 года
- Рисунок 93. Площадь введенных в эксплуатацию сельскохозяйственных зданий и помещений в России в 2010-I пол. 2017 гг., млн. кв. м
- Рисунок 94. Структура финансирования Госпрограммы развития сельского хозяйства на 2013-2020 гг., %
- Рисунок 95. Планируемый объем финансирования сельскохозяйственной отрасли в рамках Госпрограммы по развитию сельского хозяйства на 2013-2020 гг., млрд. руб.
- Рисунок 96. Потребление сэндвич-панелей при строительстве сель-хоз. недвижимости в России в 2010-2016 гг. и прогноз до 2020 года
- Рисунок 97. Динамика импорта и экспорта сэндвич-панелей в России в 2010-I пол. 2017 гг., тыс. кв. м
- Рисунок 98. Соотношение импорта и экспорта в общей структуре внешнеторгового оборота сэндвич-панелей в России в 2010-I пол. 2017 гг., %
- Рисунок 99. Динамика импорта металлоизделий в Россию в 2010-I пол. 2017 гг. по видам, тыс. тонн
- Рисунок 100. Структура импорта металлоизделий в Россию в 2010-I пол. 2017 гг. по видам, %
- Рисунок 101. Динамика импорта сэндвич-панелей в Россию в 2010- I пол. 2017 гг., тыс. кв. м
- Рисунок 102. Динамика импорта сэндвич-панелей в Россию по странам в 2010-I пол. 2017 гг., тыс. кв. м
- Рисунок 103. Структура импорта сэндвич-панелей в Россию по странам в 2010-I пол. 2017 гг., %
- Рисунок 104. Структура импорта сэндвич-панелей в Россию в стоимостном выражении в 2016 г., %
- Рисунок 105. Структура импорта сэндвич-панелей в Россию в стоимостном выражении в I пол. 2017 г., %
- Рисунок 106. Динамика импорта сэндвич-панелей в Россию в 2010-I пол. 2017 гг. по округам получения, тыс. кв. м
- Рисунок 107. Структура импорта сэндвич-панелей в Россию в 2010-I пол. 2017 гг. по округам получения, тыс. кв. м
- Рисунок 108. Динамика импорта металлоконструкций в Россию в 2010-2016 гг. и прогноз на 2017-2020 гг., тыс. кв. м
- Рисунок 109. Динамика экспорта металлоизделий из России в 2010-I пол. 2017 гг. по видам, тыс. тонн
- Рисунок 110. Структура экспорта металлоизделий из России в 2010-I пол. 2017 гг. по видам, %
- Рисунок 111. Динамика экспорта сэндвич-панелей из России в 2010-I пол. 2017 гг., тыс. кв. м
- Рисунок 112. Динамика экспорта сэндвич-панелей по странам назначения в 2010-I пол. 2017 гг., тыс. кв. м
- Рисунок 113. Структура экспорта сэндвич-панелей из России по странам назначения в 2010-I пол. 2017 гг., %
- Рисунок 114. Динамика экспорта российских сэндвич-панелей в 2010-I пол. 2017 гг. и прогноз на 2017-2020 гг., тыс. кв. м
- Рисунок 115. Динамика цен производителей на сэндвич-панели в России в 2010-II кв. 2017 гг., руб./кв. м с НДС
- Рисунок 116. Динамика цен производителей на кровельные сэндвич-панели в России в 2010-II кв. 2017 гг., руб./кв. м с НДС
- Рисунок 117. Динамика цен производителей на стеновые сэндвич-панели в России в 2010-II кв. 2017 гг., руб./кв. м с НДС
- Рисунок 118. Динамика средневзвешенных цен на импортные сэндвич-панели в России в 2010-I пол. 2017 гг. с учетом пошлины и НДС, руб./кв. м
- Рисунок 119. Сравнение стоимости сэндвич-панелей завода и средних цен приобретения по стране в июле 2017 г., руб./кв. м с НДС
- Рисунок 120. Сравнение стоимости сэндвич-панелей по регионам-производителям по состоянию на конец июля 2017 года, руб./кв. м с НДС
- Рисунок 121. Примерная структура себестоимости производства сэндвич-панели, %
- Рисунок 122. Среднегодовая цена на кровельные сэндвич-панели в России в 2010-I пол. 2017 гг. и прогноз до 2020 г.
- Рисунок 123. Среднегодовая цена на стеновые сэндвич-панели в России в 2010-2016 гг. и прогноз до 2020 г.
- Рисунок 124. Динамика мощностей крупнейших предприятий по производству сэндвич-панелей в России в 2010-I пол. 2017 гг., млн. кв. м
- Рисунок 125. Динамика ввода мощностей по производству сэндвич-панелей в России по поставщикам оборудования в 2010-I пол. 2017 гг., млн. кв. м
- Рисунок 126. Динамика ввода мощностей по производству сэндвич-панелей в России по федеральным округам в 2010-I пол. 2017 гг., млн. кв. м
- Рисунок 127. Динамика мощностей по производству сэндвич-панелей по федеральным округам в 2010-I пол. 2017 гг. нарастающим итогом, млн. кв. м
- Рисунок 128. Динамика импорта оборудования для производства сэндвич-панелей в Россию в количественном выражении (производственные линии и крупные единицы техники) в 2010-I пол. 2017 гг.
- Рисунок 129. Структура импорта оборудования для производства сэндвич-панелей в денежном выражении в 2016 г., %
- Рисунок 130. Структура импорта оборудования для производства сэндвич-панелей в денежном выражении в I пол. 2016-2017 гг., %
- Рисунок 131. Доля мощностей по производству сэндвич-панелей в зависимости от числа производителей накопительным итогом
- Рисунок 132. Динамика объема производства сэндвич-панелей на 25 крупнейших предприятиях по федеральным округам в 2014-I пол. 2017 гг., тыс. т
- Рисунок 133. Структура выпуска сэндвич-панелей в России по производителям в 2016 году, %
- Рисунок 134. Структура выпуска сэндвич-панелей в России по производителям в I пол. 2017 год, %
- Рисунок 135. Загрузка производственных мощностей на крупнейших заводах по федеральным округам в 2016-I пол. 2017 гг.

По каждому из описанных в Исследовании предприятий приведены следующие рисунки, графики и диаграммы:

- Динамика производства сэндвич-панелей
- Динамика выручки, чистой прибыли и рентабельности
- Динамика долговой нагрузки

Дополнительную информацию Вы можете получить на сайте www.INFOLine.spb.ru,
по телефонам (495) 772-76-40, (812) 322-68-48 добавочный 142
или по почте: STR@allinvest.ru

СПЕЦИАЛЬНОЕ ПРЕДЛОЖЕНИЕ

NEW! «Рынок сэндвич-панелей России. Тенденции 2017 года. Прогноз до 2020 года» Стандартная версия

Исследование содержит анализ:



- Ситуации в строительной отрасли и структуры потребления сэндвич-панелей по сегментам;
- Структуры производства сэндвич-панелей по регионам и федеральным округам;
- Динамики и структуры цен на сэндвич-панели в 2010-I пол. 2017 гг.;
- Инвестиционная активность на рынке сэндвич-панелей и описание крупнейших инвестиционных проектов;
- **NEW!** Расчет потребления по базовым сегментам сбыта до 2020 года. Описание крупнейших инвестиционных проектов на рынке сэндвич-панелей

NEW! «Рынок сэндвич-панелей России. Тенденции 2017 года. Прогноз до 2020 года» Расширенная версия (выход – в октябре 2017 года)

Расширенная версия исследования также включает:

Подробное описание крупнейших производителей сэндвич-панелей в России (10 крупнейших предприятий): история, производственные и финансовые показатели, мощности, цены, ассортимент.

Уникальную базу 450 производителей металлоизделий в формате Excel.

База включает следующие поля:

- Реквизиты компаний;
- Выручка;
- Ассортимент продукции предприятия;
- Торговые марки;
- Фактический адрес;
- Телефон;
- Факс;
- E-mail;
- Web-сайт;
- Региональная представленность.

Специальное предложение от ИА INFO Line только до 30.09.2017 г.:

при приобретении исследования «Рынок сэндвич-панелей России. Тенденции 2017 года. Прогноз до 2020 года» Вы получаете БЕСПЛАТНО 100 инвестиционных проектов из промышленного или транспортного строительства на выбор.

Информационные продукты INFO Line для компаний отрасли Строительства и Строительных материалов

ИНИЦИАТИВНЫЕ ИССЛЕДОВАНИЯ ПО НАПРАВЛЕНИЮ «МЕТАЛЛОКОНСТРУКЦИИ И СЭНДВИЧ-ПАНЕЛИ»

NEW! «Рынок металлоконструкций России. Тенденции 2017 года. Прогноз до 2020 года» Стандартная версия

Исследование содержит анализ:

- Ситуации в строительной отрасли и структуры потребления металлоконструкций по сегментам;
- Структуры производства стальных строительных конструкций по регионам и федеральным округам;
- Динамики и структуры цен на стальные строительные конструкции в 2010-I пол. 2017 гг.;
- Инвестиционная активность на рынке металлоконструкций и описание крупнейших инвестиционных проектов;
- **NEW!** Расчет потребления по базовым сегментам сбыта до 2020 года. Описание крупнейших инвестиционных проектов на рынке металлоконструкций



Дата выхода:	Октябрь 2017
Способ предоставления:	Печатный и электронный
Цена стандартной версии, руб.	50 000 руб.
Цена расширенной версии, руб.	80 000 руб.
<i>Возможность предоставления английской версии</i>	

NEW! «Рынок металлоконструкций России. Тенденции 2017 года. Прогноз до 2020 года» Расширенная версия

Расширенная версия исследования также включает:

Подробное описание крупнейших производителей строительных конструкций в России (10 крупнейших предприятий): история, производственные и финансовые показатели, мощности, цены, ассортимент.

Уникальную базу 450 производителей металлоизделий в формате Excel. База включает следующие поля: Реквизиты компаний; Выручка; Ассортимент продукции предприятия; Торговые марки; Фактический адрес; Телефон; Факс; E-mail; Web-сайт; Региональная представленность.

ОТРАСЛЕВЫЕ БАЗЫ СТРОЯЩИХСЯ ОБЪЕКТОВ

Отраслевая база инвестиционных проектов - это информационный продукт, в рамках которого специалисты агентства INFO Line готовят структурированное описание инвестиционных проектов по строительству и реконструкции определенной отрасли, с указанием контактных данных застройщика, генподрядчика и других участников проекта, а также характеризуют текущее состояние отрасли.

Название продукта	Описание продукта	Дата выхода	Цена
320 проектов комплексной застройки России. Проекты 2016-2020 годов	мониторинг инвестиционных процессов и проектов комплексной застройки РФ, к которым в данном Обзоре отнесены собственно проекты комплексной застройки, проекты КОТ, города-спутники и т.д.	Октябрь 2015 года	28 000 руб.
200 строящихся и планируемых к строительству проектов торговых центров РФ. Проекты 2017-2020 годов	Описание 200 проектов по строительству торговых центров РФ.	Ноябрь 2016 года	35 000 руб.
400 крупнейших инвестиционных проектов в промышленном строительстве РФ. Проекты 2017-2021 годов	Описание 400 проектов по строительству и реконструкции промышленных объектов РФ.	Декабрь 2016 года	50 000 руб.
350 крупнейших инвестиционных проектов в строительстве РФ 2017 года	Описание 350 инвестиционных проектов по строительству в РФ	Февраль 2017 года	50 000 руб.
200 строящихся и планируемых к строительству проектов логистических комплексов РФ. Проекты 2017-2020 годов	Описание 200 проектов по строительству и реконструкции логистических объектов РФ.	Апрель 2017 года	35 000 руб.
160 крупнейших проектов строительства гостиничных объектов РФ. Проекты 2017-2020 годов	Оценка текущего состояния и перспектив развития гостиничного строительства России и описание крупнейших объектов.	Апрель 2017 года	35 000 руб.
350 крупнейших проектов строительства агрокомплексов и пищевых производств РФ. Проекты 2017-2020 годов	Описание 350 проектов по строительству и реконструкции агрокомплексов и пищевых производств РФ.	Апрель 2017 года	50 000 руб.

ТЕМАТИЧЕСКИЕ НОВОСТИ

Тематические новости - это оперативная и периодическая информация об интересующей вас отрасли экономики РФ, подготовленная путем мониторинга деятельности российских и зарубежных компаний, тысяч деловых и отраслевых СМИ, информационных агентств, федеральных министерств и местных органов власти.

Тема	Периодичность	Цена, в мес., руб.
«Розничная торговля товарами для дома и торговые сети DIY»	1 раз в неделю	5 000
«Рынок отделочных материалов и сети товаров для дома»	1 раз в неделю	6 000
«Торговое и административное строительство РФ»	Ежедневно	7 000
«Промышленное строительство РФ»	Ежедневно	7 000
«Жилищное строительство РФ»	Ежедневно	6 000
«Дорожное строительство РФ»	Ежедневно	6 000
«Рынок ЛКМ»	1 раз в неделю	4 000
«Рынок ТИМ»	1 раз в неделю	4 000
«Рынок плитки и керамогранита»	1 раз в неделю	6 000
«Рынок кирпича»	2 раза в месяц	3 000

ИНВЕСТИЦИОННЫЕ ПРОЕКТЫ В СТРОИТЕЛЬСТВЕ

В описание каждого объекта включены актуализированные контактные данные участников проекта (застройщик, инвестор, подрядчик, поставщик). Большинство описанных проектов находится на начальной стадии строительства. Ежемесячно Вы можете получать актуализированное описание более 400 новых реализующихся проектов.

Базы содержат:

- Контактные данные заказчиков, проектировщиков, подрядчиков
- Объем инвестиций, сроки строительства
- Стадия работ в текущий момент, параметры объекта

Наименование	Содержание	Периодичность	Цена в мес., руб.
«Инвестиционные проекты в ГРАЖДАНСКОМ строительстве РФ»	проекты торгово-административного, офисного, социального и спортивного направления, логистические проекты, жилые комплексы с площадью более 50 000 кв. м.	2 раза в месяц	10 000 руб.
«Инвестиционные проекты в ПРОМЫШЛЕННОМ строительстве РФ»	строительство и реконструкция обрабатывающих предприятий промышленности: металлургия, агропромышленный комплекс, машиностроение и другие отрасли	2 раз в месяц	10 000 руб.
«Инвестиционные проекты в ТРАНСПОРТНОЙ инфраструктуре РФ»	строительство дорог, мостов, эстакад, тоннелей, каналов, портов, аэродромов, складов, объектов железнодорожного транспорта, трубопроводов.	2 раз в месяц	10 000 руб.
«Инвестиционные проекты в ИНЖЕНЕРНОЙ инфраструктуре РФ»	строительство водопроводных и канализационных сооружений (в том числе трубопроводов, насосных станций, очистных сооружений, коллекторов, объектов теплоснабжения и систем газоснабжения).	1 раз в месяц	10 000 руб.

ИНИЦИАТИВНЫЕ ИССЛЕДОВАНИЯ ПО НАПРАВЛЕНИЮ «СТРОИТЕЛЬСТВО»

Наименование	Содержание	Дата выхода	Цена, руб.
Отраслевой Обзор «Строительная отрасль России. Перспективы развития в 2017-2019 годах»	Макроэкономические показатели и состояние основных сегментов строительной отрасли. Рейтинг компаний жилищного и торгово-административного строительства РФ.	2 кв. 2017 г.	150 тыс. руб.
«Реестр крупнейших производителей строительных отделочных материалов РФ: 2017 год»	Представлены крупные и средние предприятия, производящие на территории России строительные и отделочные материалы, такие как краски, сухие строительные смеси, изоляции, строительный инструмент, строительную химию, стеновые и кровельные материалы	3 кв. 2017 г.	50 тыс. руб.
ГОТОВИТСЯ К ВЫПУСКУ! «Рынок металлоконструкций России. Тенденции 2017 г. Прогноз до 2020 года»	Глубокий ретроспективный анализ динамики производственных мощностей, а также производства и потребления металлоконструкций, мониторинг цен и ассортимента, прогноз производства и потребления металлоконструкций до 2020 года.	4 кв. 2017 г.	От 50 тыс. руб.

Всегда рад ответить на Ваши вопросы:
менеджеры направления «Строительство»
(812) 322-6848 или **(495) 772-7640, доб. 142,**
или по эл. почте STR@allinvest.ru