

В 2007 году аналитические продукты информационного агентства "INFOLine" были по достоинству оценены ведущими европейскими компаниями. Агентство "INFOLine" было принято в единую ассоциацию консалтинговых и маркетинговых агентств мира "ESOMAR". В соответствии с правилами ассоциации все продукты агентства "INFOLine" сертифицируются по общеевропейским стандартам, что гарантирует нашим клиентам получение качественного продукта и постпродажного обслуживания посредством проведения дополнительных консультаций по запросу заказчиков.

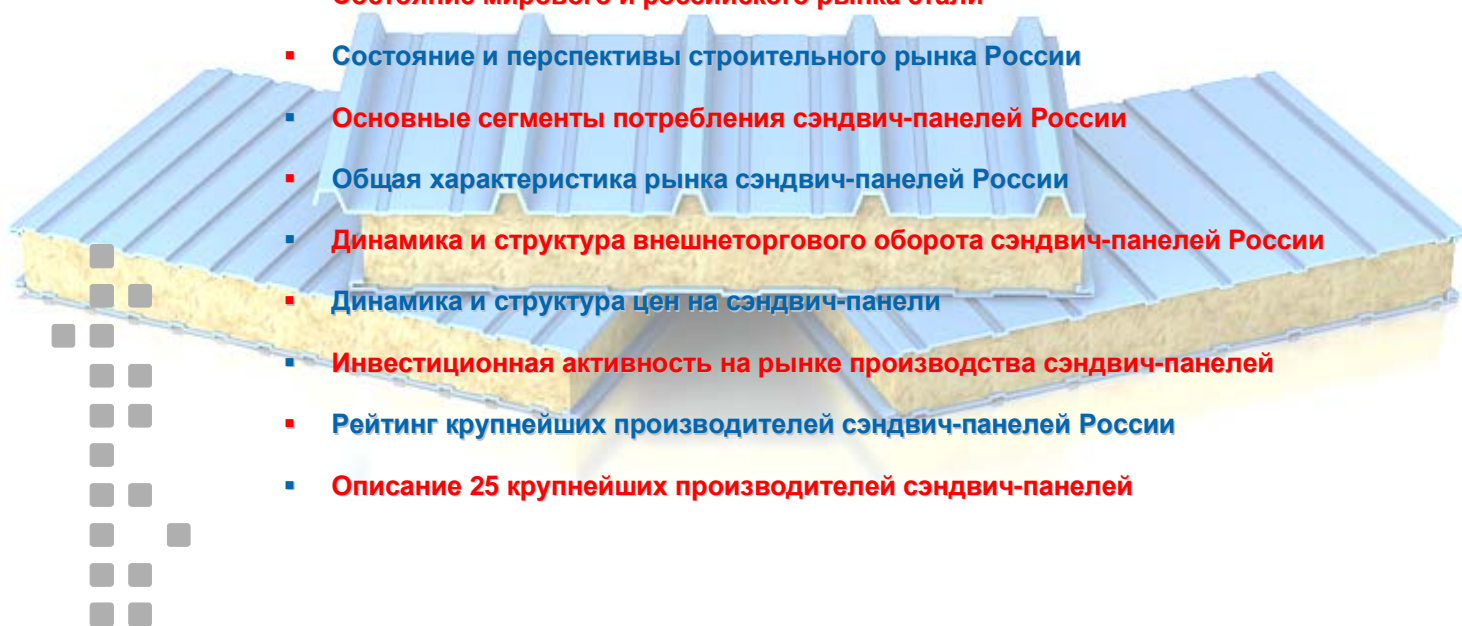


Отраслевое исследование Рынок сэндвич-панелей России

Итоги 2013 года.
Прогноз до 2016 года

Стандартная версия
ДЕМО-версия

- Общая характеристика сэндвич-панелей
- **Состояние мирового и российского рынка стали**
- Состояние и перспективы строительного рынка России
- **Основные сегменты потребления сэндвич-панелей России**
- Общая характеристика рынка сэндвич-панелей России
- **Динамика и структура внешнеторгового оборота сэндвич-панелей России**
- **Динамика и структура цен на сэндвич-панели**
- **Инвестиционная активность на рынке производства сэндвич-панелей**
- **Рейтинг крупнейших производителей сэндвич-панелей России**
- **Описание 25 крупнейших производителей сэндвич-панелей**



Содержание

Часть I. Анализ рынка сэндвич-панелей России

Об Исследовании "Рынок сэндвич-панелей России. Итоги 2013 года. Прогноз до 2016 года"

Раздел 1. Общая характеристика сэндвич-панелей

Раздел 2. Характеристика рынка утеплителей для сэндвич-панелей

- 2.1 Нормативная база рынка теплоизоляционных материалов
- 2.2 Основные тенденции рынка теплоизоляционных материалов
- 2.3 Минеральная вата
- 2.4 Стекловолокно
- 2.5 Пенополистирол
- 2.6 Пенополиуретан

Раздел 3. Состояние и перспективы строительного рынка России

- 3.1 Основные макроэкономические показатели России
- 3.2 Инвестиции в строительство
- 3.3 Основные показатели строительной отрасли
- 3.4 Ситуация в строительстве нежилых объектов

Раздел 4. Общая характеристика рынка сэндвич-панелей в России

- 4.1 Общее состояние промышленности строительных материалов
- 4.2 Состояние российской промышленности по производству сэндвич-панелей
- 4.3 Региональная структура мощностей по выпуску сэндвич-панелей
- 4.4 Динамика емкости российского рынка сэндвич-панелей
- 4.5 Региональная структура производства и потребления сэндвич-панелей в России
- 4.6 Структура производства сэндвич-панелей по типу утеплителя и назначению
- 4.7 Тенденции и прогноз потребления сэндвич-панелей до 2016 года
- 4.8 Анализ критериев выбора поставщиков сэндвич-панелей

Раздел 5. Основные сегменты потребления сэндвич-панелей в России

- 5.1 Строительство коммерческой недвижимости
 - 5.1.1 Рынок коммерческой недвижимости России
 - 5.1.2 Ситуация на рынке торговых центров
 - 5.1.2 Ситуация на рынке торговой недвижимости формата "гипермаркет"
 - 5.1.3 Инвестиционная деятельность в торговом строительстве
 - 5.1.4 Потребление сэндвич-панелей в сегменте строительства коммерческой недвижимости
- 5.2 Строительство промышленных зданий и сооружений
 - 5.2.1 Обзор рынка строительства промышленных объектов
 - 5.2.2 Потребление сэндвич-панелей в сегменте строительства промышленных зданий и сооружений
- 5.3 Строительство сельскохозяйственных зданий
 - 5.3.1 Обзор рынка строительства сельскохозяйственных объектов
 - 5.3.2 Потребление сэндвич-панелей в сегменте строительства сельскохозяйственных зданий

Раздел 6. Динамика и структура внешнеторгового оборота сэндвич-панелей в России

- 6.1. Импорт
- 6.2. Экспорт
- 6.3 Влияние вхождения России в Таможенный союз "Беларусь-Казахстан-Россия" и ВТО

Раздел 7. Динамика и структура цен на сэндвич-панели

Раздел 8. Инвестиционная активность на рынке сэндвич-панелей

Раздел 9. Рейтинг производителей сэндвич-панелей

- 9.1 Рейтинг производителей сэндвич-панелей России по объему производства в 2011-2013 гг.
- 9.2 Рейтинг производителей сэндвич-панелей России по выручке от продаж в 2011-2012 гг.
- 9.3 Рейтинг производителей сэндвич-панелей России по величине производственных мощностей

Приложение 1. Определение степени огнестойкости и класса конструктивной пожарной опасности зданий

Часть II. Описание крупнейших производителей сэндвич-панелей России

Раздел 10. Компании, имеющие несколько подразделений по производству сэндвич-панелей в различных округах

Металл Профиль, группа компаний
Вентиляционный завод "Лиссант", ЗАО
Лиссант-Юг, ЗАО
Завод строительных биоконструкций "Армакс", ООО
АМАДА Проф, ООО
Армакс Групп, ООО

Раздел 11. Производители сэндвич-панелей Центрального Федерального Округа

ПрофХолод, ООО
Завод нестандартного оборудования и металлоизделий, ЗАО
Rautaguukki Corporation
Руукки РУС, ООО
Группа компаний "Веста Парк"
СП-Центр, ООО
Мосстрой-31, ЗАО (ГК "Мосстрой-31")
АНТ-ТС Групп, ООО (завод ТехноСтиль)
Стальпро, ООО
Элпанель, ООО
ТРИМО-ВСК, ООО (Trimo Group)

Раздел 12. Производители сэндвич-панелей Северо-Западного Федерального Округа

Петропанель, ЗАО (ПСК Пулково, ООО)
Стройпанель. Торговый Дом, ООО
Завод строительных конструкций "Стройэлемент", ООО
JORIS IDE Group
Йорис Иде, ООО

Раздел 13. Производители сэндвич-панелей Приволжского Федерального Округа

УК "Электрощит" – Самара, ООО
Самарский завод "Электрощит" - Стройиндустрия", ЗАО
Теплант, ОАО (Термостепс-МТЛ, ОАО)
Ариада, ЗАО

Раздел 14. Производители сэндвич-панелей Южного Федерального Округа

Металл-Дон, ООО

Раздел 15. Производители сэндвич-панелей Уральского Федерального Округа

Челябинский завод профилированного стального настила, ОАО

Раздел 16. Производители сэндвич-панелей Сибирского Федерального Округа

Группа компаний Регион Трейд
Термолэнд, ООО
Группа компаний НЗСП, ООО
Сибирский комбинат строительных материалов, ООО

Дополнительную информацию Вы можете получить на сайте www.INFOLine.spb.ru или по телефонам **(495) 772-7640, (812) 322-6848** добавочный **156** или по почте: STR@infoline.spb.ru.

Менеджер проекта: Анна Мордовцева

Об Исследовании "Рынок сэндвич-панелей России. Итоги 2013 года. Прогноз до 2016 года"

Основная цель Исследования "Рынок сэндвич-панелей России. Итоги 2013 года. Прогноз до 2016 года" – анализ динамики и географической структуры производственных мощностей и выпуска, отраслевой структуры потребления сэндвич-панелей в России, характеристика инвестиционных процессов в отрасли "производство сэндвич-панелей", анализ структуры и динамики цен на рынке сэндвич-панелей, анализ внешнеторгового оборота сэндвич-панелей, а также прогнозирование объемов производства и потребления сэндвич-панелей в России до 2016 года.

В Исследовании приведен **ретроспективный анализ динамики ввода производственных мощностей, производства и потребления сэндвич-панелей с 2006 года по 2013 год**. На основании данных о производстве и потреблении сэндвич-панелей на территории России по основным производителям и сегментам потребления специалистами ИА "INFOLine" сформирован **прогноз производства и потребления сэндвич-панелей до 2016 года**. Прогноз представлен тремя базовыми сценариями развития (пессимистичный, оптимистичный и наиболее вероятный) и рассчитан с учетом основных тенденций и факторов, которые будут оказывать влияние на динамику развития отрасли, в том числе с **учетом влияния рецессии в экономике и промышленности, а также вхождения России в ВТО и таможенный союз "Россия-Беларусь-Казахстан"**.

Для удобства восприятия Исследование разделено на две части: в первой части приведена вся аналитическая информация и прогнозы, а вторая часть содержит описание крупнейших производителей сэндвич-панелей России. **В первой части Исследования**, с целью наиболее полного и объективного анализа объемов производства и потребления сэндвич-панелей в России, произведено **подробное рассмотрение основных характеристик сэндвич-панелей**, как строительного материала, **рассмотрение основных теплоизоляционных материалов**, а также **рассмотрение базовых сегментов потребления** данного вида строительных материалов, в список которых в первую очередь вошли строительство **коммерческой недвижимости, сельскохозяйственной недвижимости и строительство зданий с сооружений промышленного назначения**. По каждому из вышеперечисленных сегментов приведено краткое описание динамики развития за последние годы, перечислены основные тенденции и приведены прогнозы развития до 2016 года. Также в Исследовании осуществлен **расчет потребления сэндвич-панелей в каждом из рассматриваемых сегментов**.

В ходе описания российских предприятий-производителей сэндвич-панелей был сформирован комплекс показателей, на основании которых составлен **рейтинг крупнейших российских производителей сэндвич-панелей** по объемам производства, финансовым показателям, величине долговой нагрузки и объему производственных мощностей. Рейтинговые разделы Исследования содержат набор подробной информации о динамике и объемах производства, мощностях и структуре рынка сэндвич-панелей **по итогам 2013 года**. Также в разделе приведено сравнение ТОП-25 крупнейших производителей и произведен анализ изменения их рыночных позиций в 2013 году.

На протяжении последних лет, в связи с изменениями нормативно-правовой базы, структуры спроса и предложения, структуры рынка сэндвич-панелей России в разрезе видов утеплителей претерпевала **существенные изменения**. Глубокий анализ операционной деятельности всех крупнейших производителей России позволил специалистам ИА "INFOLine" сформировать развернутую **структуру производства сэндвич-панелей** за последние шесть лет в разрезе таких видов утеплителя как: **минеральная вата, пенополиуретан (PUR), пенополиизоцианурат (PIR), пенополистирол (PPS)**. При этом по сегментам производителей PIR/PUR панелей и минераловатных панелей также сформированы рейтинги по итогам 2013 года.

Анализ инвестиционной деятельности на рынке сэндвич-панелей проведен на основании **уникального мониторинга** крупнейших инвестпроектов России и стран СНГ, также формируемых специалистами ИА "INFOLine". В ходе работы по данному разделу были глубоко проанализированы более 100 заявленных инвестиционных проектов, находящихся на разных стадиях реализации, а также было проведено порядка 40 интервью с подрядными организациями и инвесторами, принимающими участие в строительстве мощностей по производству сэндвич-панелей. Также был произведен анализ импортных поставок оборудования для производства сэндвич-панелей за период с 2009 по 1 половину 2013 года, выделены крупнейшие получатели и поставщики технологических линий и оборудования по выпуску сэндвич-панелей.

Специалиста ИА "INFOLine" проводится **мониторинг цен** на рынках строительных материалов, данные которого легли в основу ценового раздела исследования. По результатам мониторингов за период с 2008 по 2013 года была охарактеризована динамика цен производителей и построен **прогноз цен на сэндвич-панели** в России до 2016 года. Также в исследовании приведен подробный анализ импорта и экспорта сэндвич-панелей, по результатам которого описана долгосрочная динамика экспорта и импорта сэндвич-панелей в разрезе стран и поставщиков, а также сформирован прогноз до 2016 года.

Основные информационные источники, использованные в ходе подготовки исследования "Рынок сэндвич-панелей России. Итоги 2013 года. Прогноз до 2016 года":

- интервью, опросы и анкетирование более 400 крупнейших производителей металлоизделий России;
- ассортиментно-ценовой мониторинг рынка сэндвич-панелей;
- база грузовых таможенных деклараций за 2004-1 пол. 2013 гг.;
- мониторинг инвестиционных процессов в экономике России, осуществляемый ИА "INFOLine" в рамках подготовки периодических отраслевых обзоров в сегментах промышленного и гражданского строительства;
- база данных ИА "INFOLine" по тематикам "Инвестиционные проекты в промышленном строительстве России" и "Инвестиционные проекты в гражданском строительстве", "Инвестиционные проекты в электроэнергетике" за 2008-2013гг.;
- отраслевые обзоры "[250 проектов строительства спортивных объектов России](#)", "[180 проектов строительства гостиничных объектов России](#)", "[1000 Инвестиционных проектов в гражданском строительстве РФ](#)";
- Исследование "[Строительная отрасль России](#)": разделы по [состоянию строительной отрасли России](#), описание [сегмента промышленного строительства](#), описание сегмента [строительства коммерческой недвижимости](#).
- данные федеральной службы государственной статистики, федеральной таможенной службы и федеральной агентства по строительству и ЖКХ;
- данные компаний производителей сэндвич-панелей и дистрибуторов, действующих на рынке (материалы сайтов, пресс-релизы);
- материалы более 1000 российских СМИ (федеральная и региональная пресса, информационные агентства, электронные СМИ), а также, отраслевая пресса.

Во **второй части Исследования** приведено описание **25 крупнейших предприятий и холдингов**, составляющих более **50% от общего объема производственных мощностей по выпуску сэндвич-панелей** в России, по которым сформированы информационные справки, содержащие актуализированные контактные данные, историю создания предприятия, динамику и структуру производственных и финансовых показателей, ассортимент предприятия, структуры сбыта, а также краткий обзор текущих проблем и перспектив предприятия.

Дополнительную информацию Вы можете получить на сайте www.INFOLine.spb.ru или по телефонам **(495) 772-7640, (812) 322-6848** добавочный **156** или по почте: STR@infoline.spb.ru.

Менеджер проекта: Анна Мордовцева

Часть I. Аналитика и статистика по отрасли

Первая часть Исследования

"Рынок сэндвич-панелей России. Итоги 2013 года. Прогноз до 2016 года"

содержит полный спектр информации, необходимой Вам для оценки конкурентного окружения, оптимизации структуры сбыта, а также оптимизации стратегии развития Вашей компании в текущих рыночных условиях.

Исследование сформировано **по итогам 2013** года и содержит данные по объемам производства и потребления сэндвич-панелей, а также всю полный перечень статистической информации по строительной отрасли **за период с 2006 по 2013** года.

Для более удобного восприятия все информационные материалы разбиты на тематические блоки, среди которых:

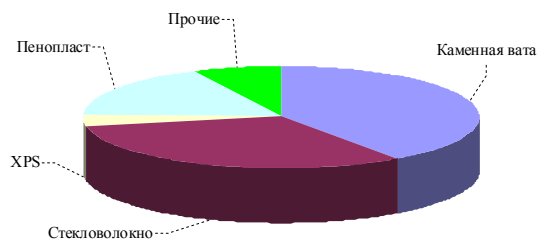
- Общая характеристика сэндвич-панелей
- Характеристика рынка утеплителей для сэндвич-панелей
- Состояние и перспективы строительного рынка
- Общая характеристика рынка сэндвич-панелей
- Основные сегменты потребления сэндвич-панелей
- Динамика и структура внешнеторгового оборота сэндвич-панелей
- Динамика и структура цен на сэндвич-панели
- Инвестиционная активность на рынке сэндвич-панелей
- Рейтинг производителей сэндвич-панелей

Первая часть Исследования предоставляется **в электронном (*.pdf) и печатном** виде, что обеспечит Вам наиболее комфортное пользование всеми предоставляемыми информационными материалами.

Раздел 2. Характеристика рынка утеплителей для сэндвич-панелей

<...> В 2012-2013 гг. вновь начала проявляться тенденция по уменьшению доли волокнистых теплоизоляционных материалов: так по итогам 2013 года доля минеральной ваты на рынке ТИМ России составила порядка 72%, в то время как еще порядка 20% пришлось на пенополистирол, а остальная часть была занята продукцией из пенополиуретанов и других видов теплоизоляции. Общий объем производства теплоизоляционных материалов в России по итогам 2013 года оценивается специалистами ИА "INFOLine" величиной порядка *** млн. куб. м., в то время как общая емкость рынка может достигать ***млн. куб. м. <...>

Укрупненная структура производства ТИМ в России в 2013 году, %



ДЕМО-ВЕРСИЯ. Полный текст раздела содержит подробное описание применяемых в производстве сэндвич-панелей утеплителей, а также характеристику нормативно-правовой базы в сфере применения минераловатных, PIR, PUR и PPS панелей при строительстве различных зданий и сооружений.

<...> Проведенный специалистами ИА "INFOLine" анализ рынка сэндвич-панелей показал, что практически все выпускаемые на территории России сэндвич-панели с утеплителем из пенополиуретанов (PUR), пенополиизоцианурата (PIR) и вспененного полистирола (PPS) классифицируются как конструкции класса пожарной опасности *** и ниже. А утеплители на основе PIR, PUR и PPS классифицируются как материалы с классом пожарной безопасности *** и ниже. В результате рынок сэндвич-панелей разделен на два сегмента, характеризующие широту возможности применения сэндвич-панелей с тем или иным утеплителем. К **первому сегменту** относятся ... <...>

<...>

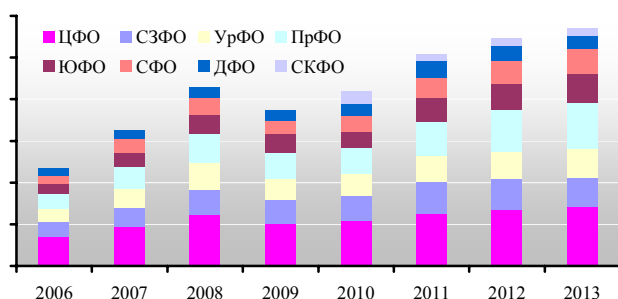
<...> Из приведенных таблиц, содержащих информацию об областях применения материалов и конструкций в зависимости от назначения, этажности и вместимости зданий, видно, что материалы и конструкции, характеризующиеся классами КМЗ/КМ4 и К1 и ниже существенно ограничены по применению и могут быть использованы только в сравнительно небольших зданиях. Так сэндвич-панели с утеплителем из ***, могут применяться при строительстве крупных торгово-административных зданий, производственных помещений, где находится большое число людей (гипермаркеты, производственные площадки различных отраслей), в то время как сэндвич-панели из ***, могут быть использованы только при строительстве сельскохозяйственных и складских объектов сравнительно небольшой вместимости. <...>

Раздел 3. Состояние и перспективы строительного рынка России

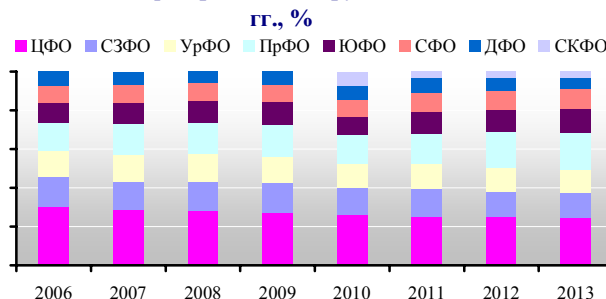
По итогам 2013 года объем работ по виду деятельности "Строительство" снизился на ***% по сравнению с аналогичным показателем 2012 года в сопоставимых ценах с учетом инфляции, в то время как в абсолютном выражении прирост данного показателя за 2013 год составил ***% (против ***% прироста в 2012 году). <...>

На фоне снижения общего объема инвестиций в основной капитал, а также объема строительных работ создаются негативные предпосылки для дальнейшего развития строительной отрасли. Так, согласно прогнозу Минэкономразвития, на период до 2014 года ожидается сокращение доли инвестиций в жилищное строительство в общей видовой структуре инвестиций. После ***% в 2012 году (максимальное значение за период наблюдения с начала 2000-х годов) доля жилищного строительства может сократиться до ***%, что соответствует докризисному уровню 2008 года. <...>

Динамика объема строительных работ в России по федеральным округам в 2006-2013 гг., млрд. руб.



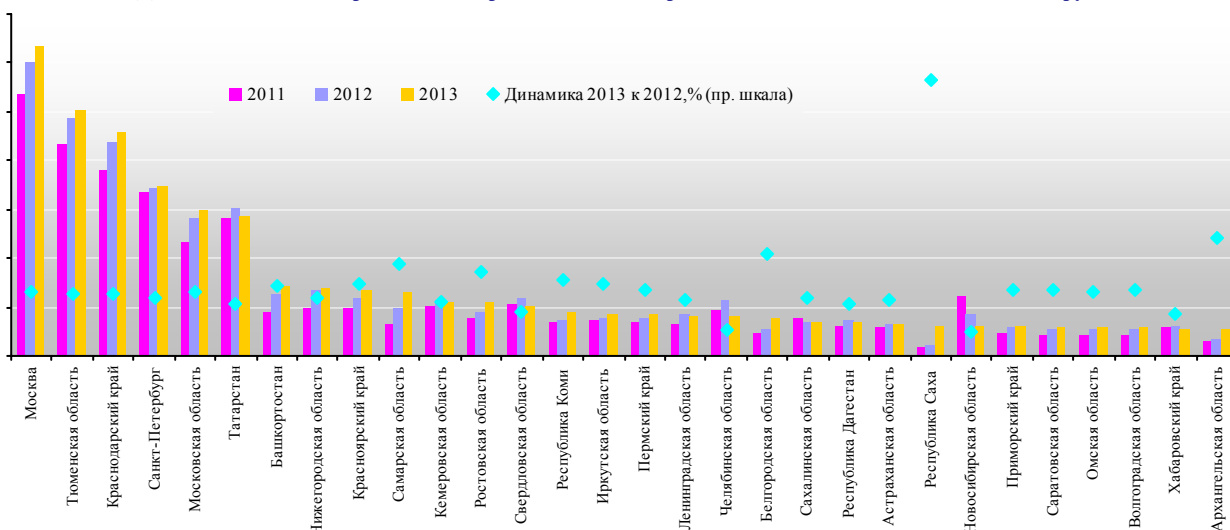
Структура объема строительных работ в России по федеральным округам в 2006-2013 гг., %



ДЕМО-ВЕРСИЯ. Полный текст раздела содержит обзор строительной отрасли России и подробное описание ситуации в сегменте строительства нежилых зданий и сооружений, как основного сегмента потребления сэндвич-панелей

<...> Ситуация в отдельных субъектах России, напротив, характеризуется значительной неравномерностью. По предварительным итогам 2013 года *** региона демонстрировали отрицательную динамику объема строительных работ в денежном выражении (наиболее сильное снижение было зафиксировано в Чечне, Чукотском а.о. и Приморском крае), в то время как *** регионов продемонстрировали рост по данному показателю (наиболее сильный прирост произошел в Астраханской, и Архангельской областях, а также Якутии и Ингушетии). <...>

Динамика объема строительных работ в ТУП-30 регионах России в 2011-2013 гг., млн. руб.



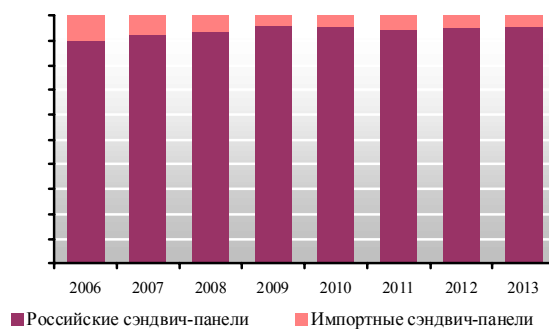
Раздел 4. Общая характеристика рынка сэндвич-панелей

<...> По итогам 2013 года емкость российского рынка сэндвич-панелей в натуральном выражении составила порядка *** млн. кв. м. и выросла на ***% по сравнению с 2012 годом. При этом докризисные показатели были достигнуты рынком уже в 2011 году, а 2012 и 2013 года стали годами роста и развития производства и потребления сэндвич-панелей в России. <...>

Динамика емкости рынка сэндвич-панелей в России в 2006-2013 гг., тыс. т.



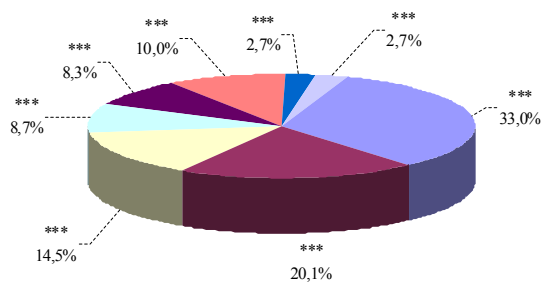
Структура потребления сэндвич-панелей в России в 2006-2013 гг., тыс. т.



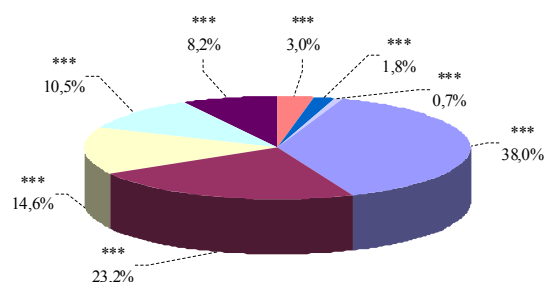
ДЕМО-ВЕРСИЯ. Полный текст раздела содержит аналитическую и статистическую информацию о динамике ввода производственных мощностей по выпуску сэндвич-панелей, а также динамике и структуре производства сэндвич-панелей в России в разрезе видов утеплителя и регионов производства

Наиболее высокий уровень потребления сэндвич-панелей был зафиксирован в *** Федеральном Округе, где традиционно потребляется порядка *** % от общего объема потребления сэндвич-панелей в России. Также высокие показатели потребления сэндвич-панелей были отмечены в *** и *** федеральных округах. В целом, на долю ТОП-3 крупнейших федеральных округов России приходится более *** % от общего объема потребления. <...>

Структура потребления сэндвич-панелей в России по федеральным округам в 2013 году, %



Структура производства сэндвич-панелей в России по федеральным округам в 2013 году, %

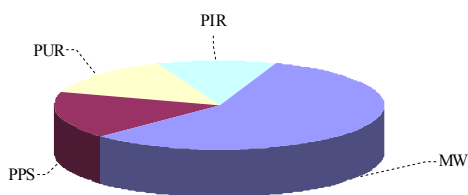


Ввод в эксплуатацию новых производственных мощностей в перспективе на 2014-2015 года, скорее всего, приведет к некоторому перераспределению структуры производства и потребления сэндвич-панелей, так как при выборе поставщика сэндвич-панелей для заказчика высокую роль играет удаленность производственной площадки от места конечного монтажа – поставка сэндвич-панелей на дальние расстояния существенно повышает их стоимость и зачастую экономически не оправдана (участники рынка характеризуют ареал рентабельной доставки сэндвич-панелей радиусом не более 500 км). Таким образом, при прочих равных, приоритет при закупке отдается наиболее близко расположенному производителю. <...>

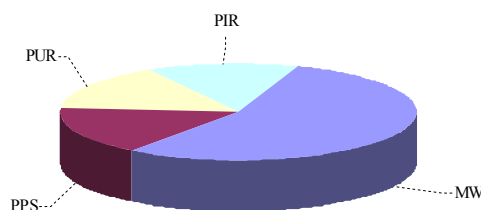
4.6 Структура производства сэндвич-панелей по типу утеплителя и назначению

<...> В качестве утеплителя сэндвич-панелей используются 4 базовых теплоизоляционных материала: минеральная вата (MW), пенополистирол (PPS), пенополиуретан (PUR) и пенополиизоцианурат (PIR), который также является разновидностью полиуретана, однако характеризуется более высокими эксплуатационными характеристиками и более низким показателем пожарной опасности. Традиционно в России большую долю рынка теплоизоляционных материалов для сэндвич-панелей занимает минеральная вата, на долю которой приходится более ***%.
<...>

Структура производства сэндвич-панелей в России по типам теплоизоляционных материалов в 2012 году, %



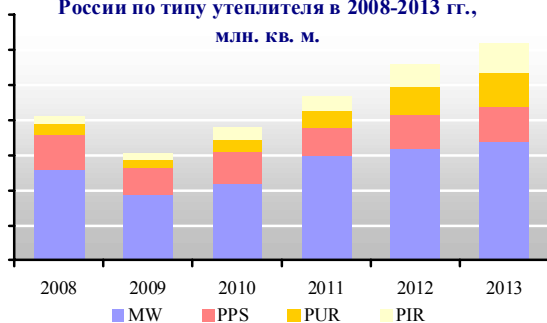
Структура производства сэндвич-панелей в России по типам теплоизоляционных материалов в 2013 году, %



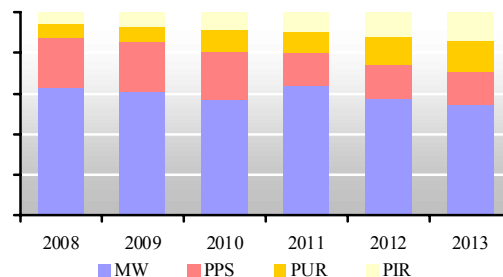
ДЕМО-ВЕРСИЯ. Полный текст раздела содержит аналитическую и статистическую информацию о динамике ввода производственных мощностей по выпуску сэндвич-панелей, а также динамике и структуре производства сэндвич-панелей в России в разрезе видов утеплителя и регионов производства

<...> Сегмент сэндвич-панелей с полиуретановым утеплителем, к которому относятся PIR и PUR панели в последние годы является наиболее динамично развивающимся. Основным драйвером является сегмент PIR-панелей, в то время как ключевое конкурентное преимущество PUR – цена – уже не позволяет так активно наращивать объемы выпуска в условиях ограниченных возможностей потребления в связи с нормативными ограничениями. При этом PUR продолжает превалировать в сегменте зданий промышленного холода.
<...>

Динамика производства сэндвич-панелей в России по типу утеплителя в 2008-2013 гг., млн. кв. м.



Структура производства сэндвич-панелей в России по типу утеплителя в 2008-2013 гг., %



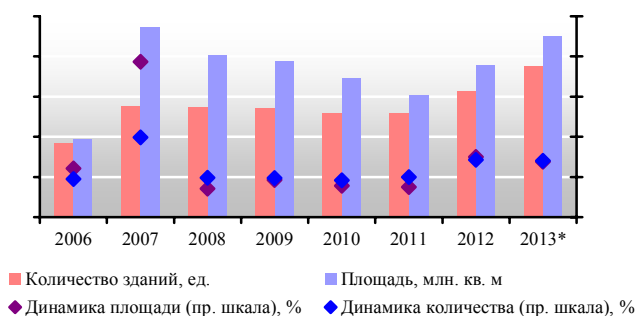
Раздел 5. Основные сегменты потребления сэндвич-панелей в России

5.1. Строительство коммерческой недвижимости

Обзор рынка торговой недвижимости России

<...> В 2013 году в России, по оценкам специалистов ИА "INFOLine", было введено *** млн. кв. м коммерческих зданий, что на *** тыс. кв. м. больше, чем в 2012 году, и приближается к уровню 2007 года, когда наблюдался пик ввода коммерческих зданий. Следует отметить, что крупные объекты торговой недвижимости, вводимые в эксплуатацию в 2010-2013 гг., представляли в основном объекты, строительство которых началось ещё до кризиса – в 2006-2008 гг. <...>

Динамика ввода коммерческих зданий в РФ в 2006-2013 гг.



Средняя площадь и строительный объем коммерческих зданий, введенных в России в 2006-2013 гг.

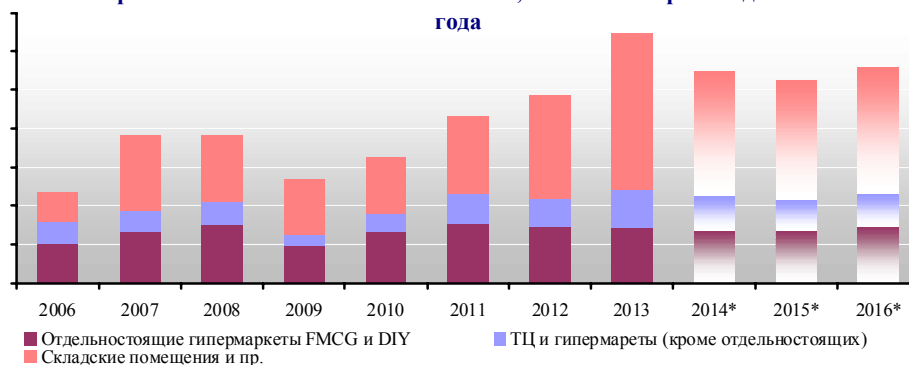


ДЕМО-ВЕРСИЯ. Полный текст раздела содержит обзор основных сегментов потребления сэндвич-панелей, а именно сегментов строительства коммерческой недвижимости, сельскохозяйственных объектов и промышленных зданий и сооружений. По каждому из сегментов рассчитан объем потребления сэндвич-панелей, а также сделан прогноз потребления до 2016 года.

Потребление сэндвич-панелей

<...> По прогнозам специалистов ИА "INFOLine", на период до 2016 года роста потребления сэндвич-панелей в данном сегменте ожидать не следует. Так, согласно данным, полученным специалистами ИА "INFOLine" в ходе Исследования рынка торговых центров в 32 городах и регионах России, в этот период ожидается стабильность показателей объема строительства и ввода новых торговых площадей с тенденцией к снижению. Аналогичная ситуация ожидается и в сегменте строительства логистических и складских объектов. <...>

Потребление сэндвич-панелей сегментом коммерческого строительства в России в 2006-2013 гг., млн. в.м. и прогноз до 2016 года

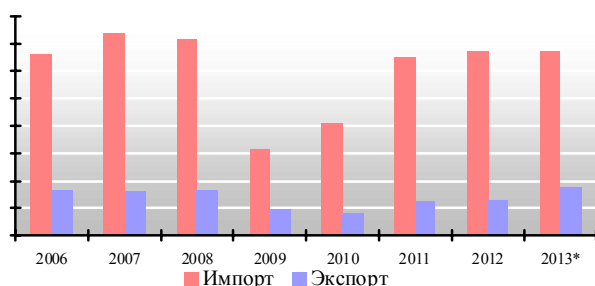


Раздел 6. Динамика и структура внешнеторгового оборота сэндвич-панелей в России

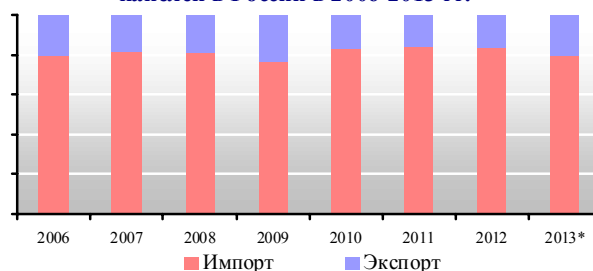
<...> С 26 июня 2013 года изменились импортные пошлины сэндвич-панели: теперь данный вид продукции облагается таможенной пошлиной в размере *** или *** от таможенной стоимости, в зависимости от того, под каким кодом ТН ВЭД они декларируются (ранее импортная пошлина на сэндвич-панели и всю металлопродукцию категории 7308 составляла 15%, а данное снижение было принято в рамках постепенного вхождения России в ВТО). При этом, согласно Протоколу вступления Российской Федерации в ВТО от 16 декабря 2011 года, по завершении всех процедур импортные пошлины на сэндвич-панели должны быть снижены до уровня ***%.

<...>

Динамика импорта и экспорта сэндвич-панелей в России в 2006-2013 гг., тыс. м.кв.



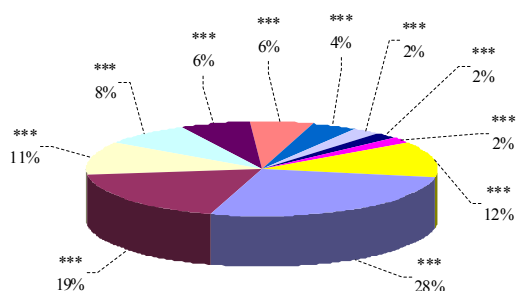
Соотношение импорта и экспорта в общей структуре внешнеторгового оборота сэндвич-панелей в России в 2006-2013 гг.



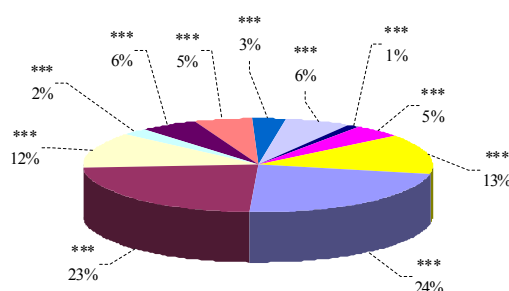
ДЕМО-ВЕРСИЯ. Полный текст раздела содержит аналитическую и статистическую информацию о динамике и структуре экспорта и импорта сэндвич-панелей в Россию с указанием крупнейших поставщиков и экспортеров

Лидером по объему импорта сэндвич-панелей в Россию в денежном выражении является Южная Корея, однако ее доля ниже аналогичного показателя в натуральном выражении и по итогам 2013 года составляет порядка 24% . На втором месте также находится Польша с долей порядка 23%. При этом третье место по объему импорта сэндвич-панелей в денежном выражении занимает Китай (порядка 12%). <...>

Структура импорта сэндвич-панелей в Россию в стоимостном выражении в 2012 г., %



Структура импорта сэндвич-панелей в Россию в стоимостном выражении в 2013 г., %



Сэндвич-панели зарубежного производства основным импортируются строительными организациями, расположенными в Дальневосточном, Центральном и Северо-Западном федеральных округах: на долю данных регионов приходится 53%, 19% и 19% от всего объема поставок соответственно. <...>

Раздел 7. Динамика и структура цен на сэндвич-панелей

Ценовой анализ, приведенный в данном разделе, базируется на результатах ассортиментно-ценовых мониторингов, которые проводились специалистами ИА "INFOline-Аналитика" в период с 2008 года. Основным индикатором является цена (все цены приводятся с учётом НДС) на стеновые сэндвич-панели толщиной 120 мм. и кровельные панели толщиной 150 мм. <...>

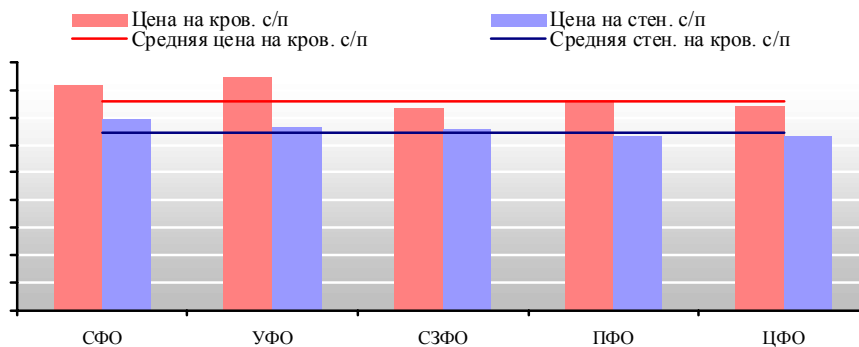


По данным мониторинга рынка сэндвич-панелей России, проведенного ИА "INFOline" в IV квартале 2013 года, средние цены на кровельные сэндвич-панели в 2013 году составили около *** руб. за квадратный метр (снижение по сравнению с 2012 годом составило порядка ***)%. Средняя цена на стеновые сэндвич-панели снизилась менее значительно (***)% по отношению к 2012 году) и составила по итогам года порядка ***руб. за квадратный метр.

ДЕМО-ВЕРСИЯ. Полный текст раздела содержит анализ динамики цен на стальные и алюминиевые строительные конструкции с сегментацией по регионам и производителям, а также прогноз цен до 2016 года

<...> Цены на сэндвич-панели на большинстве заводов находятся на уровне или чуть ниже среднего уровня цен по России и лишь у *** % производителей цены существенно превышают среднероссийский уровень. По результатам ценового мониторинга ИА "INFOline" по состоянию на конец 2013 года цены на сэндвич-панели ниже всего были в Центральном федеральном округе, а наиболее высокие средние цены на кровельные панели наблюдались в Уральском округе, на стеновые – в Сибирском. <...>

Сравнение стоимости сэндвич-панелей по регионам-производителям в конце 2013 года, руб./кв.м. с НДС



Часть II. Описание крупнейших производителей

Вторая часть Исследования

"Рынок сэндвич-панелей России. Итоги 2013 года. Прогноз до 2016 года" содержит развернутое описание **25 крупнейших** предприятий и холдингов, составляющих более **50% от общего объема производственных мощностей** по выпуску сэндвич-панелей в России.

Каждая информационная справка актуализирована по состоянию на начало 2014 года и содержит следующую информацию о компании:

- Контактная информация
- История создания предприятия
- Структура акционерного капитала
- Характеристика производственных мощностей
- Динамика производственных и финансовых показателей
- Ассортимент выпускаемой продукции
- Рынки сбыта и внешнеэкономическая деятельность
- Проблемы и перспективы предприятия

Из-за большого объема вторая часть Исследования предоставляется **только в электронном (*.pdf) виде.**

Теплант, ОАО

Teplant^o**Генеральный директор**
Вертопрахов Юрий
ГеннадьевичС октября 2013 г. по н.в. –
генеральный директор ОАО
"Теплант"Адрес: 443004, Самарская обл., г. Самара, ул. Заводская, д.5 Телефон: (846) 377-30-00
Факс: (846) 300-81-31 E-Mail: info@teplant.ru Web: www.teplant.ru Руководитель:
Вертопрахов Юрий Геннадьевич, генеральный директор

История развития предприятия

ОАО "Термостепс-МТЛ" было создано в 1994 году на базе завода минераловатных изделий, который был построен в 1957 году. Компания производит и реализует теплоизоляционный материал для широкого спектра строительных объектов и более 10 лет является поставщиком конструкционных сэндвич-панелей.

В 2005 году на площадке производителя сэндвич-панелей ОАО "Термостепс-МТЛ" была введена в эксплуатацию новая автоматическая линия по производству угловых панелей Thermopanel (Термопанель). Компания имеет сертификат международной организации Bureau Veritas Certification (Франция) на Систему Качества, а также Сертификат о соответствии действующей Системе менеджмента профессиональной безопасности и здоровья требованиям стандарта BS OHSAS 18001:2007, полученный в 2008 году.

В 2010 году на территории ОАО "Термостепс-МТЛ" завершился крупный инвестиционный проект по строительству и запуску нового производства. Была введена в эксплуатацию вторая автоматическая линия по выпуску теплоизоляционных материалов на основе базальтового волокна. А в конце 2011 года на предприятии был полностью завершён процесс технической модернизации производства. В итоге в ОАО "Термостепс-МТЛ" совмещены три самостоятельные высокотехнологичные линии:

- линия по производству минерального утеплителя на основе гидрофобизированного базальтового волокна;
- линия по окраске стального оцинкованного листа в рулонах;
- линия по производству конструкционных, монолитных панелей типа "сэндвич".

В феврале 2012 года ОАО "Термостепс-МТЛ" произвело ребрендинг торговой марки и сменило свое наименование на ОАО "Теплант". Сэндвич-панели "Термопанель-Монолит" и "Термоцит" получили новые названия: "Teplant-Concept" и "Teplant-Universal" соответственно.

Следует отметить, что в 2002 году был образован старейший дилер ОАО "Теплант" – ЗАО "Термопанель-СПб". В связи переименованием самарского производителя владельцами компании ЗАО "Термопанель-СПб" было принято решение об организации в 2012 году нового дилера ОАО "Теплант" в Северо-Западном регионе – ООО "Теплант-СПб", который заменит ЗАО "Термопанель-СПб".

18 июля 2013 года в г. Тейково Ивановской области началось строительство завода по производству теплоизоляционных материалов и сэндвич-панелей. Ввод в эксплуатацию первой линии завода "Теплант-Иваново" намечен на второй квартал 2014 года, в планах – ввод покрасочной линии и линии по производству минеральной ваты. Поставщиком оборудования для новой производственной площадки станет итальянский производитель промышленного оборудования - компания P.U.M.A. Проектная мощность устанавливаемого оборудования составит порядка 2 млн. кв. метров сэндвич-панелей в год. По состоянию на 1 января 2014 года на строительной площадке нового завода "Теплант" в Ивановской области осуществляется монтаж сэндвич-панелей.

По состоянию на январь 2014 года ОАО "Теплант" представляет собой одну из крупнейших компаний, специализирующихся на производстве теплоизоляционных материалов и сэндвич-панелей.

Состав совета директоров

В состав Совета директоров ОАО "Теплант" по состоянию на начало 2014 года входят:

- Савельев Сергей Николаевич;
- Чацкиристулу Чара;
- Вертопрахов Юрий Геннадьевич;
- Абгарян Ваган Левонович;
- Тяпин Александр Георгиевич.

Структура акционерного капитала

До 2008 года ОАО "Термостепс-МТЛ" входило в число активов, контролируемых основателем "ВБМ-Групп" Андреем Ищуком. В 2008 году произошла смена акционеров

предприятия. По состоянию на декабрь 2013 года 100% акций ОАО "Термостепс-МТЛ" принадлежит кипрской компании Tabellion Limited. Она является дочерней структурой Фонда прямых инвестиций Baring Vostok Capital Partners, президент которого – Леонов А.А.

Производственные мощности

Выпуск сэндвич-панелей Teplant осуществляется на двух линиях непрерывного производства фирмы Robog S.R.L.(Италия). По состоянию на январь 2014 года производственная мощность ОАО "Теплант" позволяет выпускать до 4 млн. кв. м сэндвич-панелей в год.

Основные характеристики линий по производству конструкционных сэндвич-панелей Teplant

Характеристики	Показатель
Производственная мощность, м/мин	4-8
Плотность изоляционного материала: минеральная вата равно плотная, кг/куб. м	100-125
Тип используемого листа: лист окрашенный или оцинкованный, мм	Толщина 0,5-0,8
Толщина готовой продукции, мм	50-200
Минимальная длина готовой продукции на скорости линии 10 м/мин, мм	3 000
Максимальная длина готовой продукции, мм	14 000

Источник: материалы ОАО "Теплант"

Помимо линий по производству сэндвич-панелей, на заводе также функционируют линии по производству теплоизоляции и линия по окраске.

ОАО "Теплант" оснащено двумя автоматическими линиями по производству теплоизоляционных материалов VATTARUS на основе базальтового волокна – "STM tenova" (Италия) и "Gamma Meccanica SpA" (Италия). Производственные мощности двух линий составляют до 65 тыс. тонн волокна в год.

Производственная мощность линии окраски рулонного листового проката, прошедшего горячее цинкование, марки "O.M.S.A." (Италия) составляет 10 м/мин при толщине металла 0,5 мм, 8 м/мин – при толщине металла 0,7 мм.

Ассортимент и структура выпуска продукции

По состоянию на январь 2014 года ассортимент производимой ОАО "Теплант" продукции представлен следующими видами:

- Стеновые, кровельные и угловые сэндвич-панели;
- Фасонные элементы (оформление стыков сэндвич-панелей, дверных и оконных проёмов);
- Элементы крепления сэндвич-панелей;
- Защитно-декоративные покрытия;
- Система крепежей.

Стеновые сэндвич-панели ОАО "Теплант" выпускаются под двумя торговыми марками: "Teplant-Universal" и "Teplant-Concept". Данные продукты отличаются предельно допустимой величиной нагрузок. При этом базовым продуктом является "Teplant-Universal", а у сэндвич-панелей "Teplant-Concept" показатель предельно допустимой величины нагрузок выше. Основные характеристики стеновых сэндвич-панелей, выпускаемых ОАО "Теплант", представлены в таблице.



Основные характеристики стеновых сэндвич-панелей, выпускаемых ОАО "Теплант"

Вид сэндвич-панелей	Ширина, мм	Длина, мм	Толщина, мм	Приведенное сопротивление теплопередаче, Ro	Вес, кг/кв. м	Предел огнестойкости
	1000	До 9000	50	1,378	15,0	EI-30
			80	2,110	18,6	EI-90
			100	2,597	21,0	EI-90
	1190	До 14000	120	3,085	23,4	EI-150
			150	3,817	27,0	EI-150
			200	5,036	33,0	EI-180
	1000	До 6000	250	6,256	41,0	EI-180
			80	2,158	17,0	EI-90
			100	2,658	19,0	EI-90
			120	3,158	21,0	EI-150
			150	3,908	24,0	EI-150
			200	5,158	29,0	EI-150

Источник: материалы ОАО "Теплант"

Основные характеристики кровельных сэндвич-панелей, выпускаемых ОАО "Теплант", представлены в таблице.

Основные характеристики кровельных сэндвич-панелей, выпускаемых ОАО "Теплант"

Вид сэндвич панелей	Ширина, мм	Длина, мм	Толщина, мм	Приведенное сопротивление теплопередаче, Ro	Вес, кг/кв. м	Предел огнестойкости
	1000	До 14000	50	1,452	18,9	-
			80	2,191	22,5	EI-30
			100	2,682	24,9	EI-30
			120	3,171	27,3	EI-30
			150	3,905	30,9	EI-30
			200	5,127	36,9	EI-30
	1000	До 12000	80	2,239	19,8	EI-30
			100	2,743	21,8	EI-30
			120	3,324	23,8	EI-30
			150	3,996	26,8	EI-30
			200	5,249	31,8	EI-30

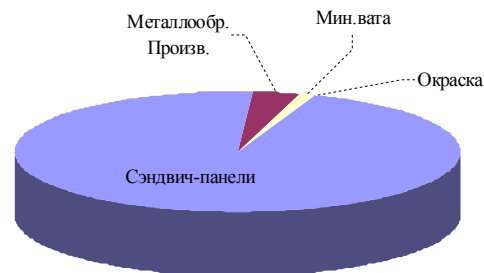
Источник: материалы ОАО "Теплант"

В качестве среднего теплоизоляционного слоя для стеновых и кровельных сэндвич-панелей ОАО "Теплант" применяются ламели длиной 2400 мм из минеральной ваты Vatta Rus на основе базальтового волокна на синтетическом связующем с гидрофобизирующими добавками плотностью 120 кг/куб. м "Teplant – Concept" и плотностью 100 кг/куб. м "Teplant – Universal".

Производственные показатели

Основную долю в структуре производства ОАО "Теплант" составляет выпуск сэндвич-панелей (95,6%). Структура производства ОАО "Теплант" представлена на диаграмме.

Структура производства ОАО "Теплант", %



На следующей диаграмме представлена динамика производственных показателей ОАО "Теплант" в 2006-2013 гг.



В 2011 году ОАО "Теплант" увеличило объем производства сэндвич-панелей до *** тыс. кв. м. По сравнению с 2006 годом прирост составил *** тыс. кв. м (более чем в 2,1 раза). При этом производство продукции металлообрабатывающего производства и окраски снизилось на ***% и ***% соответственно. По итогам 2012 году производство сэндвич-панелей осталось практически на уровне предыдущего периода. В 2013 году ОАО "Теплант" выпустило ***тыс. кв. м панелей, что на ***% больше, чем за 2012 год.

Всего с момента запуска первой линии по производству сэндвич-панелей ОАО "Теплант" было произведено более 15 млн. кв. м продукции. Основные производственные показатели ОАО "Теплант" с сегментацией по видам продукции в 2006-2013 гг. представлены в таблице.

Производственные показатели ОАО "Теплант" по видам продукции в 2006-2013 гг.

Показатель	2006	2007	2008	2009 ²	2010	2011	2012	2013
Минераловатное производство, тыс. куб. м	***	***	***	***	***	***	***	***
Производство сэндвич-панелей, тыс. кв. м	***	***	***	***	***	***	***	***
Производство окраски, тыс. кв. м	***	***	***	***	***	***	***	***
Металлообрабатывающее производство, тыс. кв. м	***	***	***	***	***	***	***	***

Источник: материалы ОАО "Теплант"

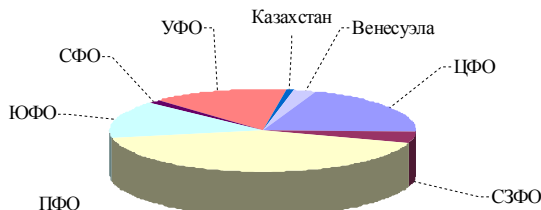
Структура реализации продукции

ОАО "Теплант" имеет развитую дилерскую сеть по всей России, а также по Ближнему и Дальнему Зарубежью. По состоянию на январь 2014 года дилерская сеть ОАО "Теплант" включает более 50 компаний в 30 городах, которые осуществляют продажу продукции предприятия на территории всей России, за исключением Дальневосточного округа, что связано с высокими затратами на логистику. Полный перечень официальных дилеров ОАО "Теплант" приведен в Приложении №13.

В ноябре 2013 года ОАО "Теплант" подписало дилерский договор с компанией "СпецСталь Астана". ТОО "СпецСталь Астана" будет продавать сэндвич-панели Теплант на территории Казахстана.

В 2012 году наибольший объем реализации продукции ОАО "Теплант" приходился на Приволжский федеральный округ – 42,4%, второе место занимал Центральный федеральный округ – 19,9%, третье место разделили между собой Южный и Уральский федеральные округа – в среднем 14,3%. Доля регионов в общем объеме продаж продукции ОАО "Теплант" представлена на диаграмме.

Доля регионов в общем объеме продаж ОАО "Теплант"



Перечень крупнейших референций ОАО "Теплант" по поставкам сэндвич-панелей представлен в следующей таблице.

Крупнейшие референции ОАО "Теплант"

Описание объекта	Объем поставок, кв. м	Регион поставки
Завод по производству патронов	***	Венесуэла
Горнообогатительный комбинат	***	г. Апатиты, Мурманская обл.
Логистический центр	***	г. Внуково
ГРЭС	***	г. Челябинск
Многофункциональный административный комплекс BORK	***	г. Румянцево, Московская обл.

Источник: материалы ОАО "Теплант"

Перечень основных заказчиков ОАО "Теплант" представлен в следующей таблице.

Основные заказчики ОАО "Теплант"

Наименование покупателя	Регион покупателя	Объем покупки, кв. м
ООО "СтройКомплект"	г. Москва	***
ООО "Специалист-Казань"	г. Казань	***
ООО "Сэндвич панель-С"	г. Самара	***
ООО "Мобил Плюс (новый)"	Самарская область	***
ООО "Регион Строй"	г. Чебоксары	***
ЗАО "Темопанель-СПб"	г. Санкт-Петербург	***
ООО "Термостепс-Челябинск"	г. Челябинск	***
ООО "Термопанель"	г. Москва	***
ООО "Системы Сервисных Технологий"	г. Самара	***

Источник: материалы ОАО "Теплант"

² С 2009 года компания выставляет данные по производству минеральной ваты в тысячах тонн. Аналитиками INFOLine был произведен пересчет данных показателей из расчета, что 1 тонна = 10 м³

Панели "Teplant-Concept" с толщиной стали внешней обшивки 0,7 мм и плотностью утеплителя 120 кг/куб. м применяются на строительстве новых корпусов Ленинградской Атомной Станции. Поставку панелей осуществляет компания ЗАО "Термопанель-СПб", а их монтаж ООО "СК "Термопанель".

В ОАО "Теплант" отбор поставщиков осуществляется с помощью проведения тендеров. Решение о выборе поставщика принимается на основании конкурсного отбора, в результате сравнений несколько предложений. Основные поставщики сырья и материалов ОАО "Теплант" представлены в таблице.

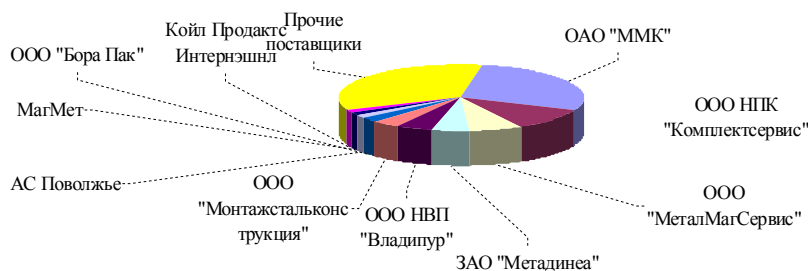
Основные поставщики сырья и материалов ОАО "Теплант"

Наименование поставщика	Наименование поставляемой продукции	Период сотрудничества
ОАО "Магнитогорский металлургический комбинат"	Оцинкованный металлопрокат	более 5 лет
ООО НПК "Комплектсервис"	Кокс Кемерово	2009-2011 гг.
ООО "МеталМагСервис"	Оцинкованный металлопрокат	2010-2011 гг.
ЗАО "Мегадина"	Смола фенольная	более 5 лет
ООО НВП "Владипур"	Клей Випол	с 2009 г.
ООО "Монтажстальконструкция"	Оцинкованный металлопрокат	с 2008 г.
ООО "Бора Пак"	Пленка полиэтиленовая самоклеющаяся	более 2 лет
АС Поволжье	Транспортные услуги	более 2 лет
МагМет	Оцинкованный металлопрокат	первый год
Койл Продактс Интернэшнл	Грунты, эмали полиэфирные	более 5 лет

Источник: материалы компании

На диаграмме представлена доля основных поставщиков сырья и материалов в общем объеме поставок. Наибольший вес принадлежит ОАО "Магнитогорский металлургический комбинат" (28,5%), которое занимается оцинкованным металлопрокатом.

Доля основных поставщиков сырья и материалов ОАО "Теплант"



Финансовые показатели

Динамика финансовых показателей ОАО "Теплант" в 2006-2012 гг. приведена на диаграмме.



■ EBITDA
● EBITDA margin, % пр. шкала
■ Чистая прибыль (убыток)
▲ Рент-ть по чистой прибыли, % пр. шк.

По итогам 2012 года оценочная величина показателя EBITDA ОАО "Теплант" увеличилась по сравнению с предыдущим периодом на 28,7% и составила порядка 246,6 млн. руб. При этом наблюдается увеличение размера чистой прибыли на 56,6%. В 2012 году ее величина составила порядка 80,4 млн. руб. Показатель EBITDA margin (отражает прибыльность продаж компании без учета затрат на проценты по кредитам, выплату налога на прибыль и амортизацию) ОАО "Теплант" в 2012 году составил 8,5%. Рентабельность по чистой прибыли компании выросла с 2,0% до 2,8%.

Финансовые показатели ОАО "Теплант" за 2006-2012 гг. представлены в таблицах.

Отчет о прибылях и убытках ОАО "Теплант" за 2006-2012 гг., тыс. руб.

Номер строки	Показатель	2006	2007	2008	2009	2010	2011	2012

Источник: данные ОАО "Теплант"

Баланс ОАО "Теплант" за 2006-2012 гг., тыс. руб.

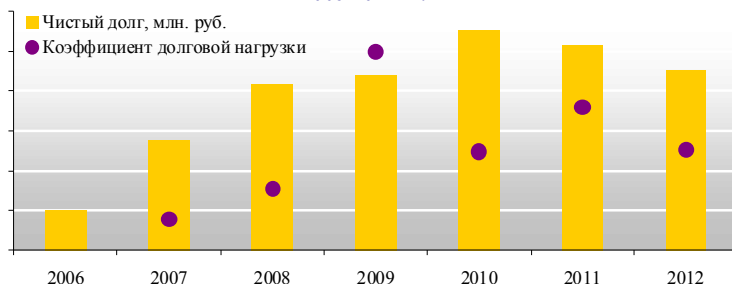
Номер строки	Показатель	2006	2007	2008	2009	2010	2011	2012

Источник: данные ОАО "Теплант"

Долговая нагрузка

Динамика показателей долговой нагрузка ОАО "Теплант" в 2006-2012 гг. представлена на диаграмме.

Динамика показателей долговой нагрузки ОАО "Теплант" за 2006-2012 гг.



По итогам 2012 года величина чистого долга ОАО "Теплант" снизилась на ***% по сравнению с 2011 годом и составила порядка ***млрд. руб. При этом коэффициент долговой нагрузки в 2012 году сократился с ***до ***.

Проблемы и перспективы развития предприятия

18 июля в г. Тейково Ивановской области было запущено строительство завода по производству теплоизоляционных материалов и сэндвич-панелей. Генеральным подрядчиком строительства завода "Теплант-Иваново" является ООО "ПСК ЦНИИПИМОНОЛИТ" ("Монолит", г. Москва). По состоянию на январь 2014 года на строительной площадке нового завода осуществляется монтаж сэндвич-панелей. Инвестиции ОАО "Теплант" в строительство завода в Тейкове составят более 2,6 млрд. руб., ввод в эксплуатацию первой линии завода "Теплант-Иваново" намечен на второй квартал 2014 года, в планах – ввод покрасочной линии и линии по производству минеральной ваты.

Перечень таблиц и графиков

Часть I. Описание крупнейших производителей сэндвич-панелей

Раздел 1. Общая характеристика сэндвич-панелей

Таблицы

- Виды утеплителей для сэндвич-панелей
- Сравнительный анализ технико-экономической эффективности при использовании пенополиуретана и традиционной минеральной ваты
- Наиболее распространенные типы покрытий для сэндвич-панелей

Графики

- Структура установленного на предприятиях оборудования на 2012 год исходя из производственной мощности, %

Раздел 2. Характеристика рынка утеплителей для сэндвич-панелей

Таблицы

- Классификация теплоизоляционных материалов по показателю плотности
- Классификационные признаки теплоизоляционных материалов
- Сравнительные технические характеристики теплоизоляционных материалов, используемых в качестве утеплителя в сэндвич-панелях
- Крупнейшие заводы по производству теплоизоляционных материалов на основе каменной ваты
- Крупнейшие заводы по производству теплоизоляционных материалов из стекловолокна

Графики

- Укрупненная структура производства ТИМ в России в 2013 году, %
- Динамика производства минеральной ваты и изделий из нее в РФ, в 2006-2013 гг., млн. куб. м.
- Динамика производства теплоизоляционных материалов из стекловолокна в РФ, в 2006-2013 гг., млн. куб. м. %
- Динамика производства стекловолокна непрерывного и изделий из него в РФ, в 2003-2011 гг., тыс. т.
- Укрупненная структура потребления пенополистирола в России, %
- Динамика производства, импорта и экспорта теплоизоляционных изделий из пенополистирола (XPS и EPS) в РФ в 2006-2013 гг., млн. куб. м
- Структура потребления жестких пенополиуретанов в России в 2011 году, %
- Структура потребления жестких пенополиуретанов в России в 2012 году, %
- Динамика производства, импорта и экспорта пенополиуретанов в РФ в 2006-2013 гг., тыс. тонн

Раздел III. Состояние и перспективы строительного рынка России

Таблицы

- Структура ВВП в разрезе видов экономической деятельности в 2008-2012 гг., оценка за 2013 год и прогноз на 2013-2016 гг., %
- Динамика в 2008-2012 гг., предварительные итоги 2013 года и прогноз до 2016 года основных макроэкономических показателей России, %
- Основные сегменты потребления сэндвич-панелей
- Перечень городов Чемпионата мира по Футболу 2018 года в России

Графики

- Динамика основных экономических показателей России в 2006-2013 гг., %
- Динамика ВВП России в 2006-2013 гг. и прогноз на 2014-2016 гг., %
- Динамика инвестиций в основной капитал России в 2006-2013 гг. и прогноз на 2014-2016 гг., %
- Динамика темпов роста ВВП и инвестиций в основной капитал в 2006-2013 гг. и прогноз на 2014-2016 гг. в % к предыд. году
- Динамика добавленной стоимости в сегменте строительство в 2006-2013 гг. и прогноз на 2014-2016 гг. в % к пред. Году
- Темпы прироста основных показателей инвестиционной и строительной деятельности в 2006-2013 гг., % к соответствующему периоду предыдущего года
- Динамика объема строительных работ в России по федеральным округам в 2006-2013 гг., млрд. руб.
- Структура объема строительных работ в России по федеральным округам в 2006-2013 гг., %
- Динамика объема строительных работ в регионах России в 2011-2013 гг.
- Структура ввода площадей зданий в России в 2013 году, %
- Динамика ввода зданий и сооружений в России в 2006-2013 гг. по видам, млн. кв. м
- Динамика ввода жилых и нежилых зданий в России по федеральным округам в 2006-2013 гг., млн. кв. м.
- Структура ввода жилых и нежилых зданий в России по федеральным округам в 2006-2013 гг., %
- Площадь введенных в эксплуатацию нежилых зданий по их видам в России в 2006-2013 гг., млн. кв. м
- Структура ввода в эксплуатацию нежилых зданий по их видам в России в 2003-2011 гг., %
- Динамика ввода коммерческих зданий в РФ в 2006-2013 гг.
- Средняя площадь и строительный объем коммерческих зданий, введенных в России в 2006-2013 гг.
- Площадь введенной в эксплуатацию промышленной недвижимости в России и динамика инвестиций в промышленность в 2006-2013 гг.
- Объем финансирования федеральной целевой программы "Развитие водохозяйственного комплекса Российской Федерации в 2012-2020 годах" в части капитальных затрат, млрд. руб.
- Целевой планируемый объем ввода линий метрополитена города Москвы в рамках программы "Развитие транспортной системы на 2012-2016 гг.", км.
- Площадь введенных в эксплуатацию сельскохозяйственных зданий и помещений в России в 2006-2013 гг., млн кв. м

Раздел IV. Общая характеристика рынка сэндвич-панелей России

Таблицы

- Количество заводов и мощность крупнейших предприятий по федеральным округам на I кв. 2014 года
- Крупнейшие предприятия по выпуску сэндвич-панелей в России
- Крупные заводы по производству сэндвич-панелей в Сибирском федеральном округе
- Крупные заводы по производству сэндвич-панелей в Дальневосточном федеральном округе
- Характеристика действующих заводов по производству сэндвич-панелей Уральского федерального округа
- Характеристика действующих заводов по производству сэндвич-панелей Приволжского федерального округа
- Характеристика действующих заводов по производству сэндвич-панелей Южного федерального округа
- Характеристика действующих заводов по производству сэндвич-панелей Центрального федерального округа
- Характеристика заводов по производству сэндвич-панелей Северо-Западного федерального округа
- Динамика емкости рынка сэндвич-панелей в России в 2006-2013 гг. в физическом выражении, млн. кв. м.
- Динамика емкости рынка сэндвич-панелей в России в 2006-2013 гг. в денежном выражении, млрд. руб. без НДС
- Основные тенденции развития рынка сэндвич-панелей России

Графики

- Производство основных строительных материалов в России в физическом выражении в 2006-2013 гг.
- Основные показатели строительной отрасли и промышленности строительных материалов в России в 2006-2013 гг., % к аналогичному периоду предыдущего года
- Динамика ввода производственных мощностей крупнейших предприятий по производству сэндвич-панелей в России в 2006-2013 гг., млн. кв. м.
- Динамика ввода мощностей по производству сэндвич-панелей в России по федеральным округам в 2006-2013 гг., млн. кв. м.
- Динамика ввода мощностей по производству сэндвич-панелей в России по федеральным округам в 2006-2013 гг. нарастающим итогом, млн. кв. м.
- Структура мощностей по производству сэндвич-панелей по регионам России, %
- Структура мощностей по производству сэндвич-панелей в России по производителям оборудования, %
- Структура мощностей по производству сэндвич-панелей в ЦФО, %
- Структура мощностей по производству сэндвич-панелей в СЗО, %
- Структура мощностей по производству сэндвич-панелей в ПФО, %
- Структура мощностей по производству сэндвич-панелей в ЮФО и СКФО, %
- Структура мощностей по производству сэндвич-панелей в УФО, %
- Структура мощностей по производству сэндвич-панелей в СФО и ДВФО, %
- Динамика емкости рынка сэндвич-панелей в России в 2006-2013 гг., тыс. т.
- Структура потребления сэндвич-панелей в России в 2006-2013 гг., тыс. т.
- Динамика потребления сэндвич-панелей в России по федеральным округам в 2006-2013 гг., млн. кв. м.
- Структура потребления сэндвич-панелей в России по федеральным округам в 2012 году, %
- Структура потребления сэндвич-панелей в России по федеральным округам в 2013 году, %
- Структура производства сэндвич-панелей в России по федеральным округам в 2012 году, %
- Структура производства сэндвич-панелей в России по федеральным округам в 2013 году, %
- Динамика производства и потребления сэндвич-панелей в России по федеральным округам в 2013 гг., млн. кв. м.
- Динамика потребления сэндвич-панелей по ТОП-20 регионам в 2011-2013 гг, млн. кв. м.
- Структура производства сэндвич-панелей в России по типам теплоизоляционных материалов в 2012 году, %
- Структура производства сэндвич-панелей в России по типам теплоизоляционных материалов в 2013 году, %
- Динамика производства сэндвич-панелей в России по типу утеплителя в 2008-2013 гг., млн. кв. м.
- Структура производства сэндвич-панелей в России по типу утеплителя в 2008-2013 гг., млн. кв. м.
- Потребление сэндвич-панелей в России основными сегментами потребления в 2006-2011 гг. и прогноз до 2015г., тыс. т.
- Прогноз производства и потребления сэндвич-панелей в 2014-2015 гг, млн. кв. м..
- Структура потребления сэндвич-панелей в 2011 году, %
- Динамика потребления сэндвич-панелей в России по основным сегментам в 2003-2011 гг. , млн. кв.м

Раздел V. Основные сегменты потребления сэндвич-панелей в России

Таблицы

- Основные сегменты потребления сэндвич-панелей
- Основные этапы развития формата торговой недвижимости в 1990-х-2013 гг.
- Основные этапы развития формата "гипермаркет" в 1989-2013 гг.
- Крупнейшие объекты торговой недвижимости, построенные в 2013 году
- Крупнейшие инвестиционные проекты в торговом строительстве по состоянию на I квартал 2014 года
- Рейтинг отраслей промышленности по результатам инвестиционной деятельности, по состоянию на начало 2014 года
- Крупнейшие инвестиционные проекты в промышленности по состоянию на начало 2014 г.
- Распределение проектов по видам в разрезе диапазонов инвестиций (I), млн. долл.
- Распределение инвестиционных проектов в промышленном строительстве в 2009-2013 гг.
- Крупнейшие проекты редевелопмента в промышленной недвижимости
- Ввод мощностей в сельском хозяйстве по Российской Федерации в 2008-2013 гг
- Крупнейшие инвестиционные проекты в сельскохозяйственной отрасли по состоянию на 2014 год

Графики

- Структура потребления сэндвич-панелей в 2013 году, %
- Динамика потребления сэндвич-панелей в России по основным сегментам в 2006-2013 гг., млн. кв. м
- Структура потребления сэндвич-панелей в России по основным сегментам в 2006-2013 гг., млн. кв. м
- Сравнение динамики потребления сэндвич-панелей по основным сегментам в 2013 г. по отношению к 2012 г.
- Динамика ввода коммерческих зданий в РФ в 2006-2013 гг.
- Средняя площадь и строительный объем коммерческих зданий, введенных в России в 2006-2013 гг.
- Динамика объемов ввода коммерческих зданий и торговых центров в РФ в 2006-2013 гг., тыс. кв. м.
- Динамика объемов ввода коммерческих зданий и торговых центров в РФ в 2006-2013 гг.
- Динамика ввода общей площади в торговых центрах по городам России в 2006-2013, тыс. кв. м

- Динамика ввода общей площади в ТЦ и ТРК по городам РФ до 2013 гг., тыс. кв. м
- Динамика количества гипермаркетов в России в 2006-2013 гг. на конец периода
- Динамика торговых площадей гипермаркетов в России в 2006-2013 гг., тыс. кв. м
- Динамика ввода гипермаркетов в России в 2006-2013 гг. по размещению на конец периода (без учета закрытий), шт.
- Динамика ввода торговых площадей гипермаркетов в России в 2006-2013 гг. по размещению на конец периода (без учета закрытий), тыс. кв. м.
- Динамика количества открытых и закрытых гипермаркетов в России в 2006-2013 гг., шт.
- Динамика торговых площадей гипермаркетов открытых и закрытых в России в 2006-2013 гг., тыс. кв. м
- Динамика количества гипермаркетов DIY в России в 2006-2013 гг., шт.
- Стоимостная структура инвестиций в торговую недвижимость в 2013 году, %
- Динамика торговых площадей гипермаркетов DIY в России в 2006-2013 гг., тыс. кв. м
- Динамика ввода коммерческой недвижимости в России в 2006-2013 гг.
- Динамика инвестиций в торговлю в России в 2006-2013 гг.
- Стоимостная структура инвестиций в торговую недвижимость в 2012 году, %
- Стоимостная структура инвестиций в торговую недвижимость в 2013 году, %
- Количественная структура инвестиций в торговую недвижимость в 2013 г., %
- Распределение инвестиционных проектов в торговом строительстве по диапазонам стоимости, млн. долл.
- Потребление сэндвич-панелей сегментом коммерческого строительства в России в 2006-2013 гг., тыс. т. и прогноз до 2016 года
- Площадь введенной в эксплуатацию промышленной недвижимости в России и динамика инвестиций в промышленность в 2006-2013 гг.
- Динамика инвестиций в промышленность России по отраслям в 2006-2013 гг., млрд. руб.
- Структура инвестиций в промышленность России по отраслям в 2006-2013 гг., %
- Динамика средней стоимости инвестпроекта России по отраслям в 2008, 2011 и 2013 гг., млн. долл.
- Распределение видов экономической деятельности по типам проектов в 2008, 2011 и 2013 гг.
- Динамика емкости рынка промышленного строительства в России в 2006-2013 гг., млрд. долл.
- Потребление сэндвич-панелей при строительстве промышленных мощностей в России в 2006-2013 гг. и прогноз до 2016 года
- Площадь введенных в эксплуатацию сельскохозяйственных зданий и помещений в России в 2006-2013 гг., млн кв. м
- Структура финансирования Госпрограммы развития сельского хозяйства на 2013-2020 гг., %
- Планируемый объем финансирования сельскохозяйственной отрасли в рамках Госпрограммы по развитию сельского хозяйства на 2013-2020 гг., млрд. руб.
- Потребление сэндвич-панелей при строительстве сельскохозяйственной недвижимости в России в 2006-2013 гг. и прогноз до 2016 года

Раздел VI. Динамика и структура внешнеторгового оборота сэндвич-панелей в России

Таблицы

- Коды согласно ТН ВЭД ТС, под которыми осуществляются поставки металлоизделий в Россию
- Факторы, влияющие на структуру внешнеторгового оборота сэндвич-панелей
- Структура импорта сэндвич-панелей в Россию в натуральном выражении в 2006-2013 гг., тыс. кв. м.
- Структура импорта сэндвич-панелей в Россию в натуральном выражении по регионам получения в 2006-2011 гг., тыс. кв. м.
- Импорт сэндвич-панелей в Россию в 2006-2011 гг. в натуральном выражении по крупнейшим отправителям, тыс. кв. м.
- Структура импорта сэндвич-панелей по получателям в 2006-2011 гг., тыс. кв. м.
- Динамика экспорта сэндвич-панелей из России в натуральном выражении по крупнейшим экспортерам в 2006-2011 гг., тыс. кв. м.
- Структура экспорта сэндвич-панелей из России в натуральном выражении по крупнейшим экспортерам в 2006-2011 гг., тыс. кв. м.

Графики

- Динамика импорта и экспорта сэндвич-панелей в России в 2006-2013 гг., тыс. кв. м.
- Соотношение импорта и экспорта в общей структуре внешнеторгового оборота сэндвич-панелей в России в 2004-2010 гг.
- Динамика импорта сэндвич-панелей в Россию в 2006-2013 гг. по видам, тыс. кв. м.
- Структура импорта сэндвич-панелей в Россию в 2006-2013 гг. по видам, тыс. кв. м.
- Динамика импорта сэндвич-панелей в Россию по странам-импортерам в 2006-2013 гг., тыс. кв. м.
- Структура импорта сэндвич-панелей в Россию по странам-импортерам в 2006-2013 гг., %
- Структура импорта сэндвич-панелей в Россию в стоимостном выражении в 2010 г., %
- Структура импорта сэндвич-панелей в Россию в стоимостном выражении в 2011 г., %
- Динамика импорта сэндвич-панелей в Россию в 2006-2013 гг. по округам получения, тыс. кв. м.
- Структура импорта сэндвич-панелей в Россию в 2006-2013 гг. по округам получения, тыс. кв. м.
- Динамика импорта сэндвич-панелей в Россию в 2006-2013 гг. по видам, тыс. кв. м.
- Структура импорта сэндвич-панелей в Россию в 2006-2013 гг. по видам, тыс. кв. м.
- Динамика импорта сэндвич-панелей в Россию в 2006-2013 гг. и прогноз на 2012-2015 гг., тыс. кв. м.
- Динамика импорта сэндвич-панелей в Россию в 2006-2013 гг. по видам, тыс. кв. м.
- Структура импорта сэндвич-панелей в Россию в 2006-2013 гг. по видам, тыс. кв. м.
- Динамика экспорта сэндвич-панелей из России в 2006-2013 гг., тыс. кв. м.
- Структура экспорта сэндвич-панелей из России в 2006-2013 гг., тыс. кв. м.
- Динамика экспорта сэндвич-панелей из России в 2006-2013 гг. по видам, тыс. кв. м.
- Структура экспорта сэндвич-панелей из России в 2006-2013 гг. по видам, тыс. кв. м.

Раздел VII. Динамика и структура цен на сэндвич-панели

Таблицы

- Средние цены приобретения сэндвич-панелей подрядными организациями, тыс. руб./кв.м., с НДС

Графики

- Динамика цен производителей на сэндвич-панели в России в 2008-2012 гг., тыс. руб./кв.м. с НДС
- Динамика цен производителей на кровельные сэндвич-панели в России в 2006-2012 гг., тыс. руб./т., с НДС
- Динамика цен производителей на стеновые сэндвич-панели в России в 2008-2012 гг., тыс. руб./кв.м. с НДС
- Динамика цен приобретения сэндвич-панелей в 2006-апр. 2012 гг., тыс. руб./кв.м., с НДС
- Сравнение динамики цен производителей на сталь и сэндвич-панели в России в 2001-2012 гг., тыс. руб., с НДС

Раздел VIII. Инвестиционная активность на рынке сэндвич-панелей**Таблицы**

- Этапизация инвестиционной деятельности в сегменте строительства мощностей по производству сэндвич-панелей
- Инвестиционные greenfield-проекты, реализованные в 2010-2013 гг.
- Инвестиционные brownfield-проекты, реализованные в 2010-2013 гг.
- Инвестиционные проекты в отрасли производства сэндвич-панелей, заявленные к реализации в 2014-2016 гг.
- Импорт оборудования для производства сэндвич-панелей по крупнейшим поставкам в 2012-1 пол. 2013 гг.

Графики

- Динамика введенных в эксплуатацию и реконструированных мощностей на крупнейших предприятиях-производителях сэндвич-панелей в 2006-2013 гг., млн. кв. м.
- Динамика импорта оборудования для производства сэндвич-панелей в Россию в количественном выражении (производственные линии и крупные единицы техники) в 2009-1 пол. 2013 гг.
- Структура импорта оборудования для производства сэндвич-панелей в денежном выражении в 2012-1 пол. 2013 г., %

Раздел IX. Рейтинг производителей сэндвич-панелей**Таблицы**

- Рейтинг ТОП-25 крупнейших производителей сэндвич-панелей России по объему производства в 2011-2013 гг.
- Рейтинг ТОП-25 крупнейших производителей сэндвич-панелей России по финансовым показателям в 2011-2013 гг.
- Рейтинг ТОП-25 крупнейших производителей сэндвич-панелей России по производственным мощностям в 2011-2013 гг.

Графики

- Доля мощностей по производству сэндвич-панелей в зависимости от числа производителей накопительным итогом
- Динамика объема производства сэндвич-панелей на крупнейших предприятиях по федеральным округам в 2011-2013 гг., тыс. кв.м.
- Загрузка производственных мощностей на 30 крупнейших заводах по производству сэндвич-панелей по федеральным округам в 2013 г.
- Структура выпуска сэндвич-панелей в России по компаниям в 2012 году, %
- Структура выпуска сэндвич-панелей в России по компаниям в 2013 году, %

Часть II. Описание крупнейших производителей сэндвич-панелей**По каждому из описанных в Исследовании предприятий приведены следующие таблицы:**

- Структура акционерного капитала
- Отчет о прибылях и убытках
- Баланс

По каждому из описанных в Исследовании предприятий приведены следующие графики и диаграммы:

- Динамика производства сэндвич-панелей
- Динамика выручки, чистой прибыли и рентабельности
- Динамика долговой нагрузки

Дополнительную информацию Вы можете получить на сайте www.INFOLine.spb.ru или по телефонам (495) 772-7640, (812) 322-6848 добавочный 156 или по почте: STR@infoline.spb.ru.

Менеджер проекта: Анна Мордовцева