

И С С Л Е Д О В А Н И Е

СТРОИТЕЛЬНАЯ ОТРАСЛЬ РОССИИ

Макроэкономические показатели
и состояние основных сегментов
строительной отрасли

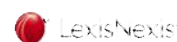
ИТОГИ 2015 ГОДА

- Макроэкономические показатели строительной отрасли
- Деятельность строительных организаций
- Жилищное строительство
- Рейтинг крупнейших застройщиков жилья
- Строительство коммерческой недвижимости
- Инфраструктурное строительство
(автомобильные и железные дороги)

Агентство INFOLine занимается разработкой и реализацией информационно-аналитических продуктов, консультированием и поддержкой деловых форумов и мероприятий в сфере строительства и инвестиций, ритейла и потребительского рынка, топливно-энергетического комплекса, транспорта, машиностроения и др. На постоянной основе мы оказываем поддержку более 5000 компаний России и мира. В соответствии с правилами ассоциации ESOMAR все продукты агентства INFOLine сертифицируются по общеевропейским стандартам.

INFOLine

информационное агентство | information agency



Содержание

Об Исследовании	3
Раздел I. Состояние и перспективы строительного рынка	4
1.1 Основные макроэкономические показатели России.....	4
1.2 Инвестиции в строительство	6
1.3 Показатели деловой активности строительных организаций.....	7
1.4 Основные показатели деятельности строительных организаций.....	11
1.5 Основные показатели строительной отрасли.....	13
Раздел II. Жилищное строительство	15
2.1 Основные показатели жилищного строительства.....	15
2.2 Рейтинг крупнейших застройщиков INFOLine Building Russia TOP	21
2.3 Состояние рынка ипотечного кредитования.....	23
2.4 Уровень цен на рынке жилья.....	28
Раздел III. Строительство нежилых объектов	30
3.1 Основные показатели сегмента строительства нежилых зданий	30
3.2 Промышленное строительство	32
3.3 Строительство коммерческой недвижимости.....	35
Раздел IV. Строительство и содержание дорожных объектов	42
4.1 Автомобильные дороги.....	42
4.2 Железнодорожная инфраструктура.....	44
Приложение 1. Объем работ по виду деятельности "Строительство" по субъектам РФ.....	47
Приложение 2. Строительство жилых и нежилых помещений по субъектам РФ.....	49
Приложение 3. Строительство жилых домов по субъектам РФ	51

Информация об агентстве "INFOLine"

Информационное агентство "INFOLine" было создано в 1999 году для оказания информационно-консалтинговых услуг коммерческим организациям. Основной задачей является сбор, обработка, анализ и распространение экономической, финансовой и аналитической информации. Осуществляет на постоянной основе информационную поддержку более 1000 компаний России и мира, самостоятельно и по партнерским программам ежедневно реализует десятки информационных продуктов. Обладает уникальным программным обеспечением и технической базой для работы с любыми информационными потоками.

Исследования ИА "INFOLine" используют в работе **крупнейшие девелоперы и строительные компании** ("ИКЕА Мос", Холдинг "Адамант", Корпорация "Главстрой" и Группа "ЛСР"), **ведущие производители строительных материалов** ("KNAUF", "Евроцемент", "HOLCIM Group", "Сланцевский цементный завод", "Победа ЛСР", "Винербергер кирпич"), **финансовые компании** (ФК "Уралсиб", "МДМ-Банк").



Более 100 компаний строительной промышленности нам доверили свою ежедневную информационную поддержку, более 250 компаний России и мира за последний год приобретали наши продукты по этой отрасли. Число наших клиентов постоянно увеличивается.



Об Исследовании

Цель Исследования "**Строительная отрасль России: Макроэкономические показатели и состояние основных сегментов строительной отрасли. Итоги 2015 года**" – анализ тенденций развития строительной отрасли России: в том числе динамики и географической структуры основных показателей в жилищном, торговом и административном, промышленном, инфраструктурном и дорожном строительстве, инвестиционной деятельности в строительной отрасли РФ, операционной деятельности крупнейших компаний – лидеров различных сегментов строительного рынка (жилищного, торгового и промышленного, дорожного и инфраструктурного). Кроме того, в Исследовании приводится анализ ключевых показателей и тенденций в сегментах промышленности строительных материалов (цемента, кирпича, газобетона, ЖБИ, нерудных строительных материалов и т. д.). Исследование "**Строительная отрасль России**" является продолжением линейки аналитических продуктов ИА "INFOLine" в строительном комплексе и позволяет сформировать комплексное понимание состояния и ключевых направлений развития строительной отрасли, ее отдельных сегментов и промышленности строительных материалов.

В Исследовании проанализированы ретроспективные данные с 2008 года, ситуация по состоянию на I квартал 2016 года, а также прогноз инвестиционной и операционной деятельности компаний в различных сегментах строительной отрасли. Сформированы региональные срезы и рейтинги регионов по объемам строительства и ввода объектов в жилищном, промышленном, коммерческом и инфраструктурном строительстве.

Исследование направлено на удовлетворение потребностей следующих групп клиентов:

- менеджмент и специалисты отдела маркетинга, продаж и развития организаций, осуществляющих производство, импорт и реализацию строительных материалов, а также услуг для предприятий строительного комплекса – для понимания ситуации в строительной отрасли, оценки конкурентной среды и анализа потенциальных клиентов, а также стратегического планирования;
- менеджмент и специалисты отдела маркетинга строительных компаний – для оценки конкурентного окружения и стратегического анализа ситуации в строительной отрасли;
- специалисты отделов продаж компаний, занимающихся производством и реализацией оборудования для промышленности строительных материалов, а также специалисты отделов продаж проектных институтов, подрядных организаций, инжиниринговых компаний и т.д. – для бенчмаркинга и стратегического анализа;
- банков и финансовых компании, взаимодействующих с клиентами, работающими на рынке строительной отрасли и промышленности строительных материалов.

Основные **информационные источники**, использованные в ходе подготовки исследования:

- данные Федеральной службы государственной статистики, Федерального агентства по строительству и ЖКХ, данные Агентства по ипотечному жилищному кредитованию, данные Министерства экономического развития РФ, данные Министерства регионального развития РФ, данные Министерства строительства РФ
- мониторинг инвестиционных процессов в экономике России, осуществляемый ИА "INFOLine" в рамках подготовки периодических отраслевых обзоров в сегментах промышленного и гражданского строительства;
- данные компаний производителей строительных материалов (материалы сайтов, пресс-релизы);
- база данных ИА INFOLine по тематикам "Рынок кирпича РФ", "Рынок цемента РФ", "Рынок нерудных строительных материалов РФ", "Рынок металлоконструкций РФ", "Рынок железобетонных изделий РФ", и "Промышленное, торговое и административное, а также жилищное строительство РФ" за 2003-2014 гг.;
- материалы более 1000 российских СМИ, а также отраслевая пресса.

Кроме того, Исследование содержит актуальные **рейтинги крупнейших компаний в наиболее перспективных сегментах строительной отрасли** – жилищном (**INFOLine Building Russia TOP**) и коммерческом (**INFOLine Developer Russia TOP**) строительстве. Данные рейтинги формируются специалистами ИА "INFOLine" на основании глубокого анализа операционной деятельности крупнейших строительных и девелоперских компаний строительной отрасли России, с использованием широкого перечня инструментов и источников информации, включая анкетирование, интервьюирование, данные проектных деклараций и прочей строительной документации и т.д. Приведенные рейтинги содержат не только информацию о динамике показателей крупнейших компаний в 2012-2014 годах, но и включают прогнозные данные на кратко- и среднесрочную перспективу, что особенно актуально в период нестабильности в российской экономике, а также в строительной и смежных отраслях.

Дополнительную информацию Вы можете получить:

на сайте **www.INFOLine.spb.ru**

по телефонам **(495) 772-7640, (812) 322-6848** добавочный **136** или **142**

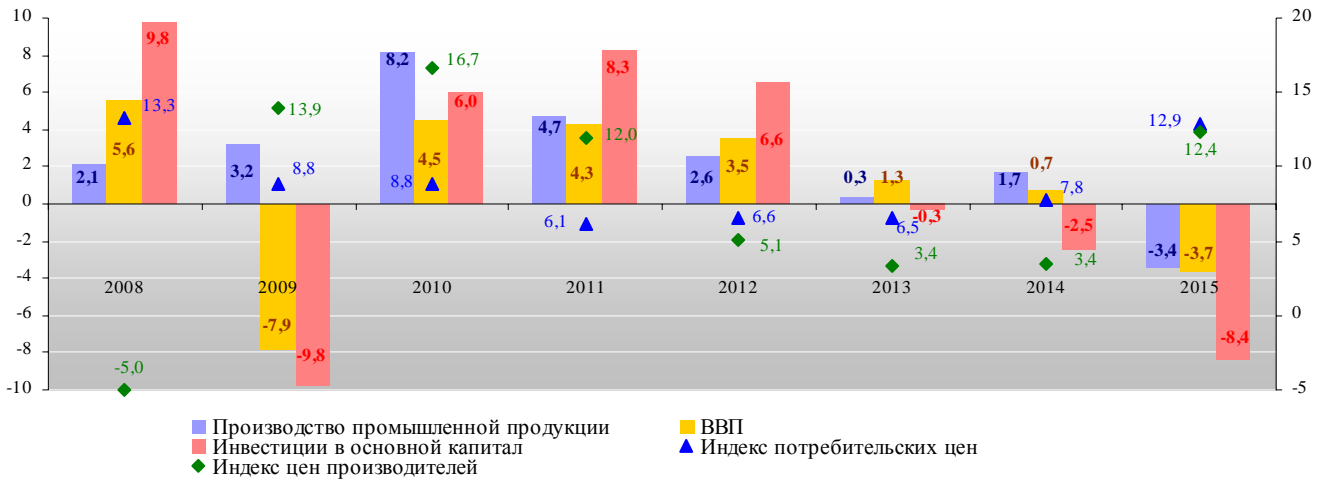
по электронной почте: **STR@allinvest.ru**

Раздел I. Состояние и перспективы строительного рынка России

<...> В условиях сохранения сильных геополитических рисков и низких цен на нефть в 2015 году (в среднем около 50 долл. за баррель) по первой оценке Росстата ВВП в 2015 году снизился на 3,7% по отношению к 2014 году. При этом, по прогнозам большинства экспертов, российская экономика вступила в полосу затяжного спада, которая продлится, как минимум, до конца 2016 года, в то время как снижение инвестиций в основной капитал и сохранение на высоком уровне оттока капитала сохранятся, как минимум, до 2017 года.

<...>

Рисунок 1. Динамика основных экономических показателей России в 2008-2015 гг., %



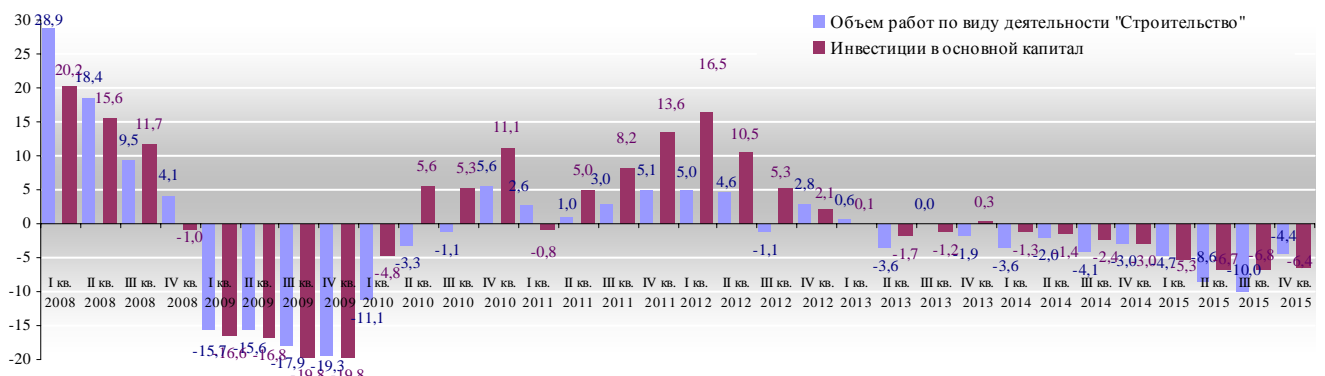
*** ДЕМО-ВЕРСИЯ ***

Полный текст раздела содержит весь перечень актуальной информации о текущем состоянии российской экономики, объеме инвестиций в строительную отрасль, показателях деловой активности на строительном рынке, а также подробное описание рынков жилищного коммерческого, дорожного и инфраструктурного строительства в России.

*** ДЕМО-ВЕРСИЯ ***

<...> Объем работ, выполненных по виду деятельности "Строительство", в 2015 году составил 5945,5 млрд. руб., или 93% (в сопоставимых ценах) к уровню 2014 года, в декабре 2015 года - 834,8 млрд. руб., или 98,5% к соответствующему периоду предыдущего года.

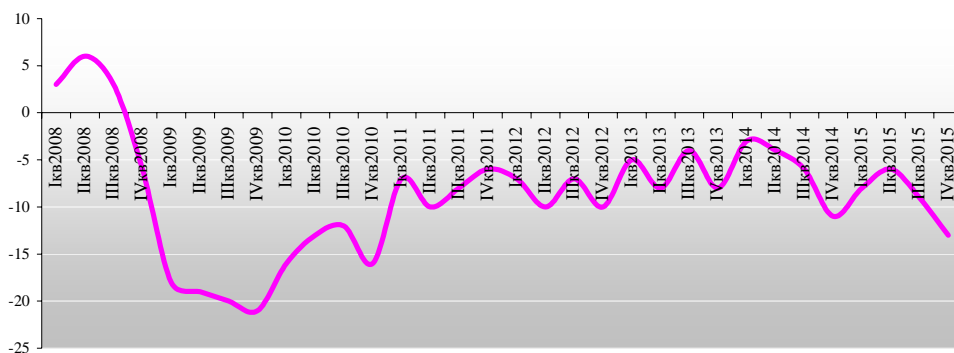
Рисунок 2. Темпы прироста основных показателей инвестиционной и строительной деятельности в 2008-2015 гг., % к соответствующему периоду предыдущего года



1.3 Показатели деловой активности строительных организаций

<...> Результаты опросов ФСГС показали, что в I квартале 2015 г. руководители 73% строительных организаций оценили экономическую ситуацию в строительстве как "удовлетворительную", 17% – как "неудовлетворительную" и 10% – как "благоприятную". В I квартале 2016 года 75% руководителей строительных организаций не ожидают ее изменения, 12% – считают, что экономическая ситуация в строительстве улучшится, 13% – ожидают ее ухудшения.

Рисунок 3. Индекс предпринимательской уверенности строительных организаций России в 2008-2015 гг.,%



<...>

***** ДЕМО-ВЕРСИЯ *****

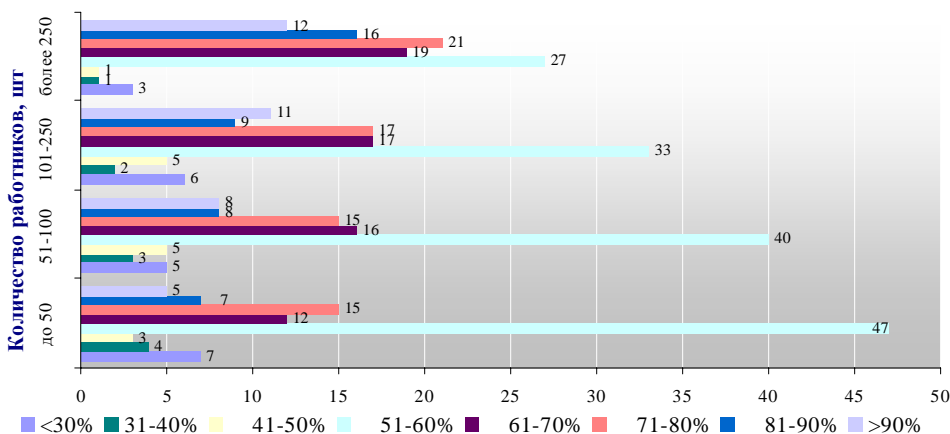
Полный текст раздела содержит весь перечень актуальной информации о текущем состоянии российской экономики, объеме инвестиций в строительную отрасль, показателях деловой активности на строительном рынке, а также подробное описание рынков жилищного коммерческого, дорожного и инфраструктурного строительства в России.

***** ДЕМО-ВЕРСИЯ *****

<...>

Средний уровень загрузки производственных мощностей в IV квартале 2015 года по сравнению с III кварталом 2015 года не изменился и составил 65%. При этом 5% организаций имели уровень загрузки не более 30%, 10% организаций – свыше 90%.

Рисунок 4. Распределение строительных организаций по уровню загрузки мощностей в IV кв. 2015 г.,%



1.5 Основные показатели строительной отрасли

<...> В 2015 году, по предварительным данным, в России было введено порядка 137 млн. кв. метров жилых и нежилых зданий и помещений, что более чем на 1,2% ниже уровня 2014 года. На долю жилья в 2015 году пришлось около 78,5% от всех введенных площадей.

<...>

Рисунок 5. Структура ввода площадей зданий в России за 2015 год, %

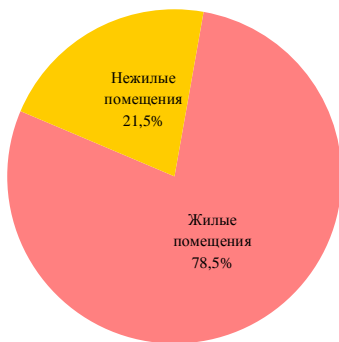
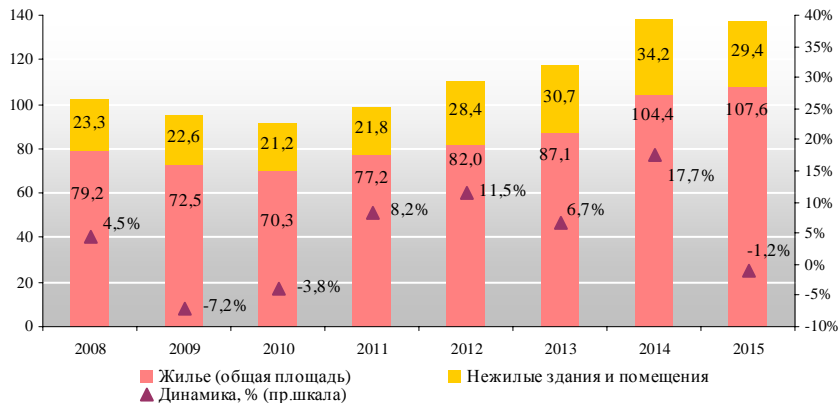


Рисунок 6. Динамика ввода зданий и сооружений в России в 2008-2015 гг. по видам, млн. кв. м



***** ДЕМО-ВЕРСИЯ *****

Полный текст раздела содержит весь перечень актуальной информации о текущем состоянии российской экономики, объеме инвестиций в строительную отрасль, показателях деловой активности на строительном рынке, а также подробное описание рынков жилищного коммерческого, дорожного и инфраструктурного строительства в России.

***** ДЕМО-ВЕРСИЯ *****

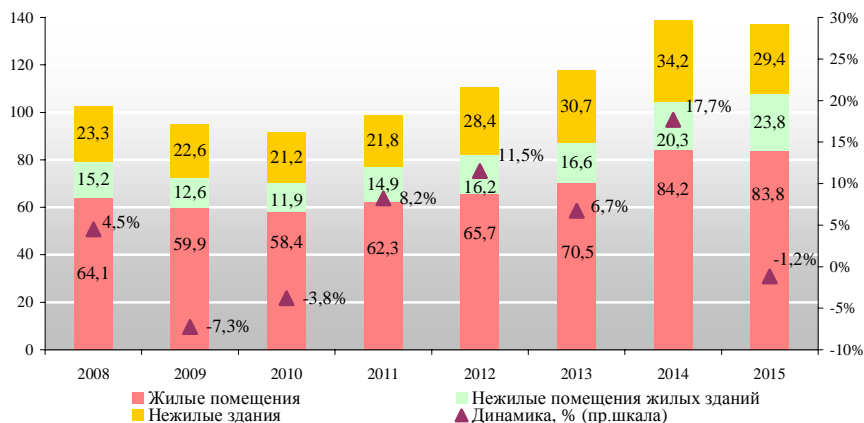
<...> Следует отметить, что из-за различия в методиках учета, в различных публикациях Росстатом данные об объеме ввода зданий и сооружений, а также о структуре ввода в разрезе жилых и нежилых помещений существенно различаются, причем различие может достигать 9-10%. С причинами данных расхождений и методиками их учета Вы можете ознакомиться в полной версии Исследования.

<...>

Рисунок 7. Структура ввода площадей зданий в России за 2015 год, %



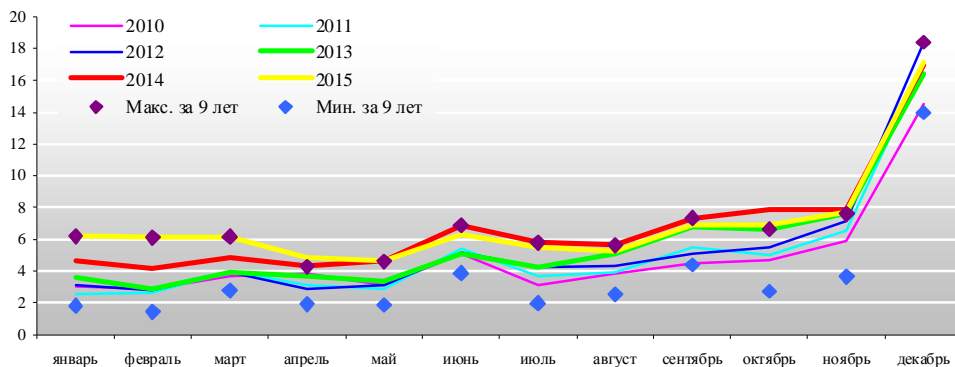
Рисунок 8. Динамика ввода зданий и сооружений в России в 2008-2015 гг. по видам, млн. кв. м



Раздел II. Жилищное строительство

Для России традиционна резкая сезонная динамика ввода жилья, что хорошо видно на диаграмме, иллюстрирующей ежемесячные объемы ввода жилых домов в России в 2010-2015 годах. Пики ежемесячной динамики ввода жилья приходятся на март, июнь, сентябрь и декабрь, причем, в декабре традиционно принимается в эксплуатацию более 30% общего объема ввода за весь год.

Рисунок 9. Динамика ввода жилья в России в 2010-2015 гг., млн. кв. м



***** ДЕМО-ВЕРСИЯ *****

Полный текст раздела содержит весь перечень актуальной информации о текущем состоянии российской экономики, объеме инвестиций в строительную отрасль, показателях деловой активности на строительном рынке, а также подробное описание рынков жилищного коммерческого, дорожного и инфраструктурного строительства в России.

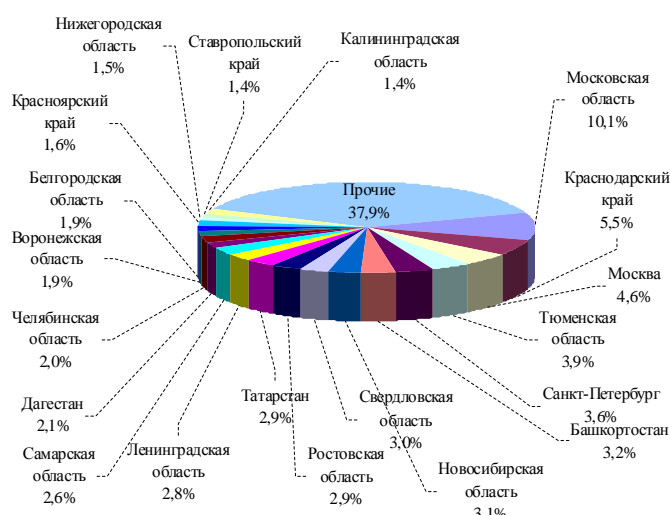
***** ДЕМО-ВЕРСИЯ *****

Структура ввода жилья по регионам за 2014 и 2015 года с указанием долей ТОП-20 крупнейших регионов приведена на диаграммах. <...>

Рисунок 10. Структура ввода жилья по регионам за 2015 года, %



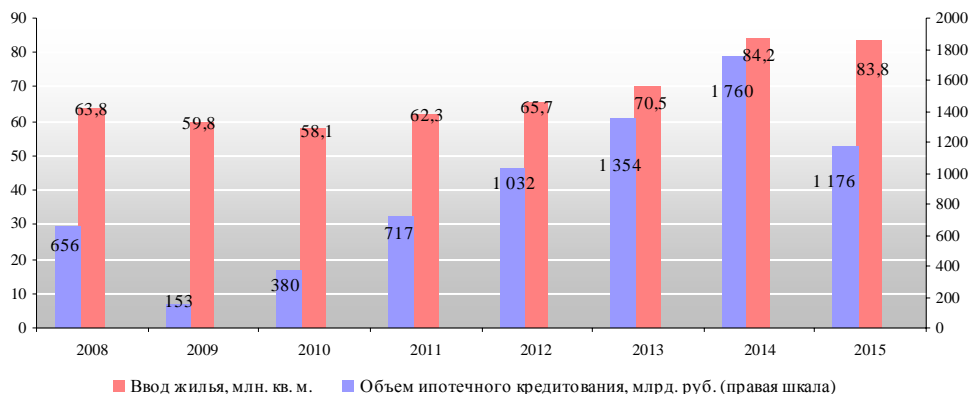
Рисунок 11. Структура ввода жилья по регионам за 2015 году, %



<...> По итогам 2015 года выдано 691,9 тыс. ипотечных кредитов на общую сумму 1176 млрд. руб., что ниже уровня 2014 года на 33,2% в стоимостном и 31,6% в количественном выражении. При этом средняя сумма рублевого кредита в 2015 году составила 1,66 млн. руб. (по итогам 2014 года – 1,74 млн. руб.).

<...>

Рисунок 12. Динамика объема выданных ипотечных кредитов и объема ввода жилья в 2008-2015 гг.



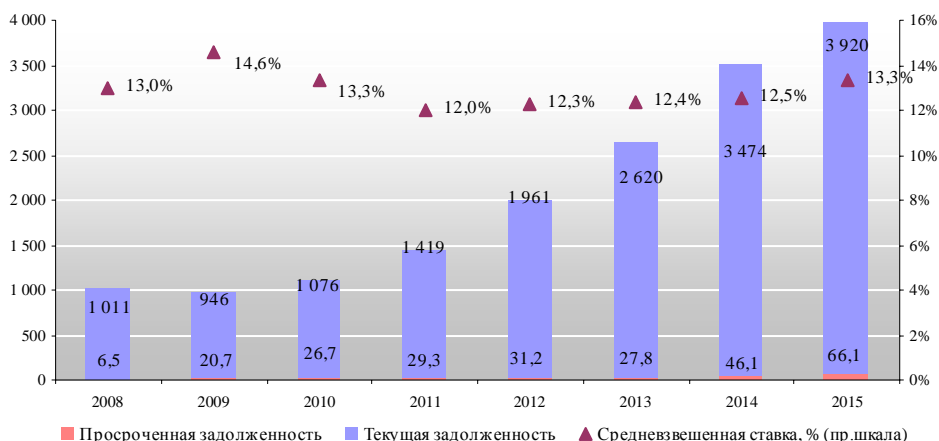
***** ДЕМО-ВЕРСИЯ *****

Полный текст раздела содержит весь перечень актуальной информации о текущем состоянии российской экономики, объеме инвестиций в строительную отрасль, показателях деловой активности на строительном рынке, а также подробное описание рынков жилищного коммерческого, дорожного и инфраструктурного строительства в России.

***** ДЕМО-ВЕРСИЯ *****

<...> В условиях падения реальных доходов населения и роста безработицы важной проблемой становится качество кредитного портфеля. Тем не менее, несмотря на некоторый рост просроченной задолженности, ипотечное кредитование остается наиболее качественным сегментом потребительского кредитования: на декабрь 2015 года объем ипотечных ссуд, платежи по которым просрочены на 90 дней и более, составил 3,1% всей задолженности по ипотечным кредитам (годом ранее – 2,1%), в то время как по неипотечным ссудам доля просроченной на 90 и более дней задолженности составляет 15,3% (годом ранее – 10,8%).

Рисунок 13. Динамика кредитного портфеля физических лиц в сфере жилищного кредитования в 2008-2015 гг. на конец периода, млрд. руб.



Раздел III. Строительство нежилых объектов

3.1 Основные показатели сегмента строительства нежилых зданий

<...> Согласно уточненным данным в 2015 году в России было введено порядка 33,2 млн. кв. метров нежилой недвижимости, что на 3% меньше, чем по итогам 2014 года. При этом сегмент коммерческой недвижимости сократил объем ввода за 2015 год на 3,3%, сегмент промышленной недвижимости – на 7,7%, а сегмент административной недвижимости – на 16%. В результате в структуре ввода нежилой недвижимости по итогам 2015 года наблюдается рост доли учебной недвижимости – с 11% до 14%, а также сельскохозяйственных объектов – с 13% до 15%. При этом доля промышленной недвижимости снизилась до 14%.<...>

Рисунок 14. Площадь введенных в эксплуатацию нежилых зданий и помещений по их видам в России в 2008-2015 гг., млн. кв. м

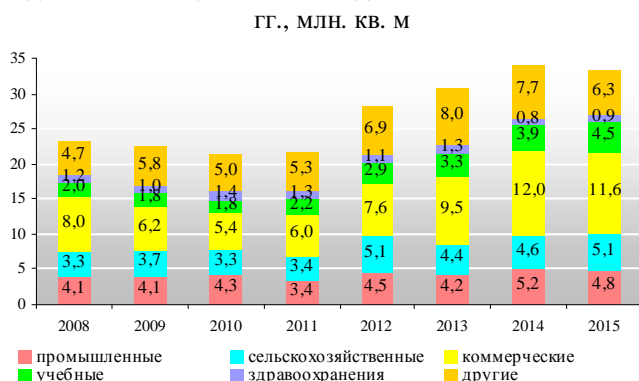
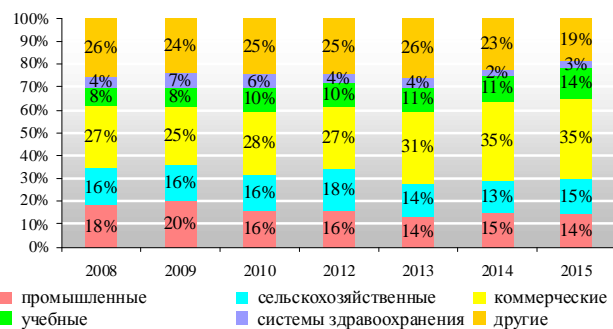


Рисунок 15. Структура ввода в эксплуатацию нежилых зданий по их видам в России в 2008-2015 гг., %



*** ДЕМО-ВЕРСИЯ ***

Полный текст раздела содержит весь перечень актуальной информации о текущем состоянии российской экономики, объеме инвестиций в строительную отрасль, показателях деловой активности на строительном рынке, а также подробное описание рынков жилищного коммерческого, дорожного и инфраструктурного строительства в России.

*** ДЕМО-ВЕРСИЯ ***

<...> **Строительство коммерческих объектов** традиционно является крупнейшим сегментом на рынке нежилого строительства. В 2015 году в России было введено порядка 11,6 млн. кв. м коммерческих зданий, что на 3,3% меньше, чем в 2014 году. <...>

Рисунок 16. Динамика ввода коммерческих зданий в России в 2008-2015 гг.

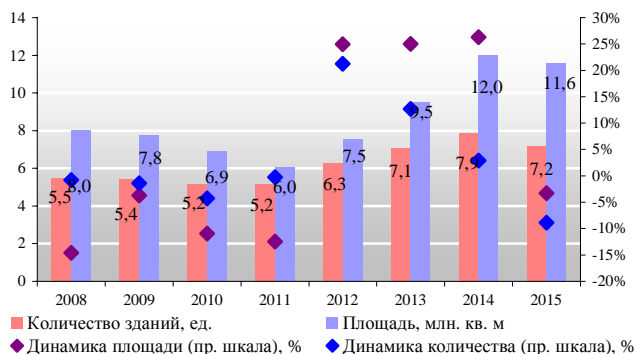
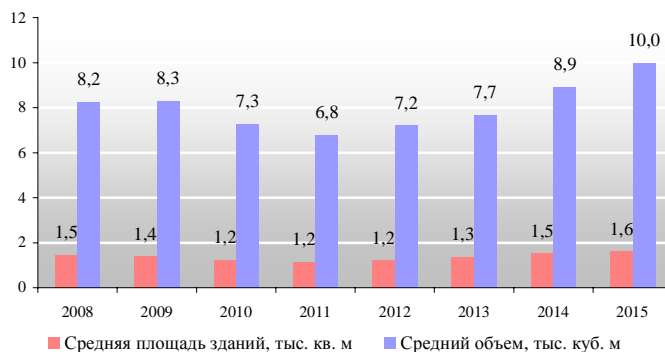


Рисунок 17. Средняя площадь и строительный объем коммерческих зданий, введенных в России в 2008-2015 гг.



Раздел IV. Строительство и содержание дорожных объектов

4.1 Автомобильные дороги

По состоянию на начало 2016 года протяженность автодорог России составляет около 552 тыс. км, что меньше аналогичного показателя десятилетней давности. Таким образом, общее состояние дорожной сети продолжает ухудшаться. Данные о протяженности дорог приведены в таблице.

На диаграмме показан ввод автомобильных дорог с твердым покрытием в России в 2008-2015 гг. по округам по данным ФСГС (следует отметить, что данные Росстата могут в меньшую сторону отличаться от реальных данных).

Рисунок 18. Структура ввода автомобильных дорог с твердым покрытием в России по округам за 2015 г., %

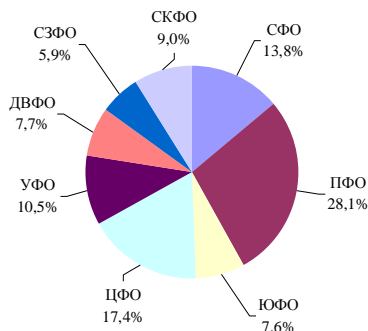
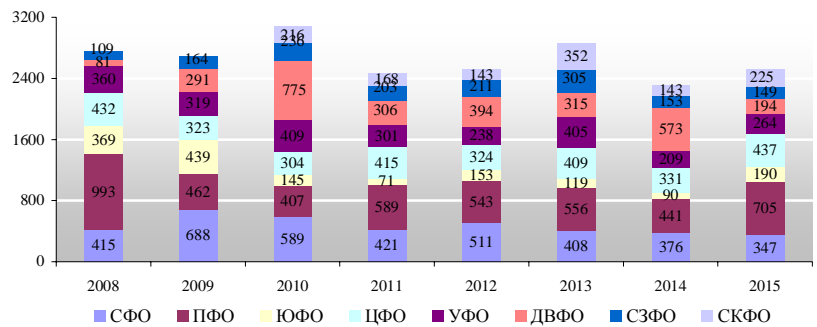


Рисунок 19. Динамика ввода автомобильных дорог с твердым покрытием в России по округам в 2008-2015 гг., км



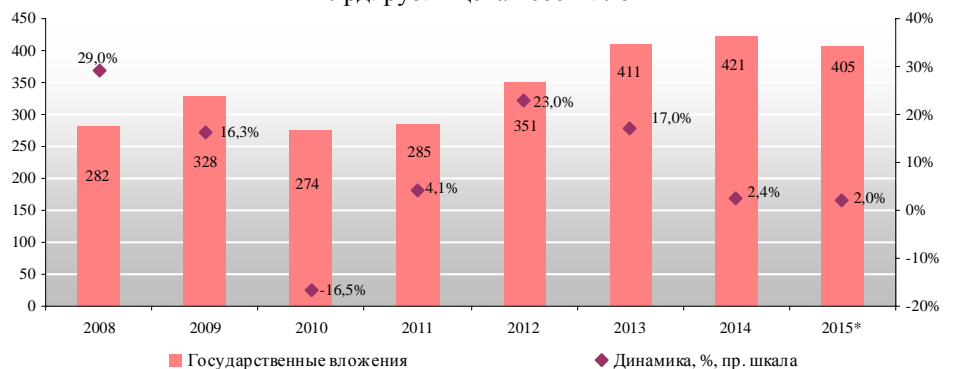
***** ДЕМО-ВЕРСИЯ *****

Полный текст раздела содержит весь перечень актуальной информации о текущем состоянии российской экономики, объеме инвестиций в строительную отрасль, показателях деловой активности на строительном рынке, а также подробное описание рынков жилищного коммерческого, дорожного и инфраструктурного строительства в России.

***** ДЕМО-ВЕРСИЯ *****

Динамика объема финансирования дорожного хозяйства из Федерального бюджета в 2008-2014 гг. и оценка за 2015 год приведена на диаграмме.

Рисунок 20. Фактические объемы финансирования дорожного хозяйства из Федерального бюджета в 2008-2014 гг. и предварительная оценка на 2015 год, млрд. руб. в ценах соотв. лет



Перечень таблиц, графиков и диаграмм

Таблицы

- Таблица 1. Динамика основных макроэкономических показателей РФ в 2008-2015 гг. и прогноз на 2016-2018 гг., %
- Таблица 2. Основные этапы развития жилищного строительства в России в 1990-2015 гг.
- Таблица 3. Рейтинг крупнейших регионов страны по объему жилищного строительства 2013-2015 гг.
- Таблица 4. Средняя стоимость квадратного метра в России по Федеральным округам по итогам 2015 года*
- Таблица 5. ТОП-10 регионов-лидеров и ТОП-10 аутсайдеров по средней стоимости кв. м жилья на первичном рынке
- Таблица 4. Рейтинг регионов страны по объему строительства промышленной недвижимости в 2013-2015 гг.
- Таблица 30. Крупнейшие гипермаркеты DIY, открытие которых состоялось в 2015 г.
- Таблица 30. Крупнейшие ТРЦ (площадью более 100 тыс. кв. м), открытие которых состоялось в 2014-2015 гг.
- Таблица 9. Характеристика элементов ЦКАД

Рисунки

- Рисунок 1. Динамика основных экономических показателей России в 2008-2015 гг., %
- Рисунок 2. Динамика ВВП России в 2008-2015 гг. и прогноз на 2016-2018 гг. %
- Рисунок 3. Динамика инвестиций в основной капитал России в 2008-2015 гг. и прогноз на 2016-2018 гг., %
- Рисунок 4. Динамика темпов роста ВВП и инвестиций в основной капитал в 2008-2014 гг. и прогноз на 2016-2018 гг., в % к пред. году
- Рисунок 15. Темпы прироста основных показателей инвестиционной и строительной деятельности в 2008-2015 гг., % к соответствующему периоду пред. г.
- Рисунок 16. Темпы прироста основных показателей инвестиционной и строительной деятельности
- Рисунок 17. Динамика объема строительных работ в России по фед. округам в 2008-2015 гг., млрд. руб.
- Рисунок 18. Структура объема строительных работ в России по фед. округам в 2008-2015 гг., %
- Рисунок 19. Динамика объема строительных работ в ТОП-30 регионах России в 2013-2015 гг., млн. руб.
- Рисунок 12. Индекс предпринимательской уверенности строительных организаций России в 2008-2015 гг., %
- Рисунок 13. Распределение строительных организаций по уровню обеспеченности заказами в IV кв. 2015 г., %
- Рисунок 14. Средний уровень обеспеченности заказами строительных компаний в 2008-2015 гг., месяцев
- Рисунок 15. Оценка производственной программы строительными организациями в 2008- 2015 гг., %
- Рисунок 16. Средний уровень загрузки мощностей строительных компаний в 2008-2015 гг., %
- Рисунок 17. Распределение строительных организаций по уровню загрузки мощностей в IV кв. 2015 г., %
- Рисунок 18. Направления деятельности строительных организаций в 2008-2015 гг., % от общего объема строительных работ
- Рисунок 19. Распределение строительных организаций по уровню обеспеченности финансированием во IV кв. 2015 г., %
- Рисунок 20. Средний уровень обеспеченности финансированием строительных компаний в 2008-2015 гг., месяцев
- Рисунок 21. Структура задолженности по банковским кредитам по видам экономической деятельности, % по состоянию на конец периода
- Рисунок 22. Динамика задолженности по банковским кредитам строительных организаций, выданным в рублях и валюте, млрд. руб. по состоянию на конец периода
- Рисунок 21. Структура ввода площадей зданий в России в 2015 г., %
- Рисунок 22. Динамика ввода зданий и сооружений в России в 2008-2015 гг. по видам, млн. кв. м
- Рисунок 23. Структура ввода площадей зданий в России в 2015 г., %
- Рисунок 24. Динамика ввода зданий и сооружений в России в 2008-2015 гг. по видам, млн. кв. м
- Рисунок 26. Динамика ввода жилья в России в 1990-2015 гг., млн. кв. м
- Рисунок 27. Динамика ввода жилья в России в 2010-2015 гг., млн. кв. м
- Рисунок 28. Количество и средний размер построенных жилых помещений (включая массовое и индивидуальное домостроение) в 2008-2015 гг.
- Рисунок 29. Динамика ввода жилья в России по округам в 2008-2015 гг., млн. кв. м
- Рисунок 30. Структура ввода жилья в России по округам в 2008-2015 гг., %
- Рисунок 31. Динамика ввода жилья в России по регионам в 2008-2015 гг., млн. кв. м.
- Рисунок 32. Структура ввода жилья в России по регионам в 2008-2015 гг., %
- Рисунок 33. Структура ввода жилья по регионам в 2014 году, %, %
- Рисунок 34. Структура ввода жилья по регионам в 2015 году, %
- Рисунок 36. Структура ввода жилья в России в 2015 году, %
- Рисунок 37. Динамика ввода жилья в России в 2008-2015 гг. по видам, млн. кв. м
- Рисунок 38. Площадь введенных в эксплуатацию индивидуальных жилых зданий по округам в России в 2008-2015 г., млн. кв. м
- Рисунок 39. Динамика ввода индивидуального жилья в России в 2008-2015 гг., домов
- Рисунок 40. Площадь введенного в эксплуатацию массового жилья по округам в России в 2008-2015 гг., млн. кв. м
- Рисунок 41. Динамика ввода массового жилья в России в 2008-2015 гг., квартир
- Рисунок 42. Динамика объема выданных ипотечных кредитов и объема ввода жилья в 2008-2015 гг.
- Рисунок 44. Количество квартир на первичном рынке, купленных по ипотеке, и отношение к общему вводу квартир в сегменте массового жилья в России в 2008-2015 гг.
- Рисунок 43. Объем выдачи ипотечных кредитов в России в 2008-2015 гг. на первичном и вторичном рынках, млрд. руб.
- Рисунок 45. Динамика введенного массового жилья в России в 2008-2015 гг., тыс. квартир
- Рисунок 46. Количество прав собственности, зарегистрированных в сделках с жильем в 2008- III кв. 2015 гг.
- Рисунок 47. Динамика доли объектов, приобретенных при помощи ипотеки в 2008-III кв. 2015 гг.

- Рисунок 48. Ставки по ипотечным кредитам в рублях, выданным АИЖК в течение месяца в 2009-2015 гг., %
- Рисунок 49. Динамика кредитного портфеля физических лиц в сфере жилищного кредитования в 2008-2015 гг. на конец периода, млрд. руб.
- Рисунок 50. Цены первичного и вторичного рынка жилья в 2008-2015 гг., тыс. руб.
- Рисунок 25. Площадь введенных в эксплуатацию нежилых зданий и помещений по их видам в России в 2008-2015 гг., млн. кв. м
- Рисунок 26. Структура ввода в эксплуатацию нежилых зданий по их видам в России в 2008-2015 гг., %
- Рисунок 27. Динамика объема строительства нежилых зданий в России по округам в 2008-2015 гг., млн. кв. м
- Рисунок 28. Структура объема строительства нежилых зданий в России по округам в 2008-2015 гг., %
- Рисунок 29. Динамика ввода коммерческих зданий в России в 2008-2015 гг.
- Рисунок 30. Средняя площадь и строительный объем коммерческих зданий, введенных в России в 2008-2015 гг.
- Рисунок 32. Площадь введенных в эксплуатацию сельскохозяйственных зданий и помещений в России в 2008-2015 гг., млн. кв. м
- Рисунок 33. Структура финансирования Госпрограммы развития сельского хозяйства на 2013-2020 гг., %
- Рисунок 34. Планируемый объем финансирования сельскохозяйственной отрасли в рамках Госпрограммы по развитию сельского хозяйства на 2013-2020 гг., млрд. руб.
- Рисунок 31. Площадь и количество введенных в эксплуатацию промышленных зданий в России в 2008-2015 гг.
- Рисунок 31. Площадь и количество введенных в эксплуатацию промышленных зданий в России в 2008-2015 гг.
- Рисунок 64. Динамика ввода промышленной недвижимости в России по округам в 2008-2015 гг., млн. кв. м
- Рисунок 65. Структура ввода промышленной недвижимости в России по округам в 2008-2015 гг., %
- Рисунок 66. Динамика ввода промышленной недвижимости в России по регионам в 2008-2015 гг., млн. кв. м
- Рисунок 32. Структура ввода промышленной недвижимости в России по регионам в 2008-2015 гг., %
- Рисунок 67. Структура ввода промышленной недвижимости по регионам в 2014 году %
- Рисунок 68. Структура ввода промышленной недвижимости по регионам в 2015 году, %
- Рисунок 29. Динамика ввода коммерческих зданий в России в 2008-2015 гг.
- Рисунок 30. Средняя площадь и объем коммерческих зданий, введенных в России в 2008-2015 гг.
- Рисунок 71. Динамика объемов ввода коммерческих зданий и торговых центров в РФ в 2008-2015 гг., тыс. кв. м
- Рисунок 74. Динамика количества гипермаркетов в России в 2008-2015 гг.
- Рисунок 75. Динамика торговых площадей гипермаркетов в России в 2008-2015 гг., тыс. кв. м
- Рисунок 76. Динамика ввода гипермаркетов в России в 2008-2015 гг. по размещению на конец периода (без учета закрытий), шт.
- Рисунок 77. Динамика ввода торговых площадей гипермаркетов в России в 2008-2015 гг. по размещению на конец периода (без учета закрытий), тыс. кв. м
- Рисунок 80. Динамика количества гипермаркетов DIY в России в 2008-2015 гг., шт.
- Рисунок 81. Динамика торговых площадей гипермаркетов DIY в России в 2008-2015 гг., тыс. кв. м
- Рисунок 82. Динамика ввода коммерческой недвижимости в России в 2008-2015 гг.
- Рисунок 85. Динамика объемов инвестиций в коммерческую недвижимость РФ в 2008-2015 гг.
- Рисунок 86. Стоимостная структура инвестиций в торговую недвижимость за 2014 г., %
- Рисунок 87. Стоимостная структура инвестиций в торговую недвижимость за 2015 г., %
- Рисунок 90. Структура инвестиций в недвижимость по происхождению за 2014 год, %
- Рисунок 91. Структура инвестиций в недвижимость по происхождению за 2015 год, %
- Рисунок 88. Структура ввода автомобильных дорог с твердым покрытием в России по округам за 2015 г., %
- Рисунок 89. Динамика ввода автомобильных дорог с твердым покрытием в России по округам в 2008-2015 гг., км
- Рисунок 90. Динамика ввода мостов в России по округам в 2008-2015 гг., тыс. пог. м
- Рисунок 92. Фактические объемы финансирования дорожного хозяйства из Федерального бюджета в 2008-2014 гг. и предварительная оценка на 2015 год, млрд. руб. в ценах соотв. лет
- Рисунок 94. Ввод федеральных дорог с твердым покрытием в 2013-2014 годах, предварительная оценка на 2015 год и прогноз до 2017 года, км
- Рисунок 96. Структура финансирования ФЦП "Автомобильные дороги" на 2010-2020 гг.,
- Рисунок 97. Динамика финансирования ФЦП "Автомобильные дороги" в 2010-2014 гг. и на период до 2020 года по источникам финансирования, млрд. руб.
- Рисунок 98. Динамика финансирования ФЦП "Автомобильные дороги" в 2010-2020 гг. по направлениям, млрд. руб.
- Рисунок 99. Фактические объемы финансирования ФЦП "Автомобильные дороги" из федерального бюджета в 2010-2014 гг. и план на период до 2020 года, млрд. руб.

Информационные продукты INFO Line для компаний отрасли Строительства и Строительных материалов

ИНИЦИАТИВНЫЕ ИССЛЕДОВАНИЯ ПО НАПРАВЛЕНИЮ "МЕТАЛЛОКОНСТРУКЦИИ И СЭНДВИЧ-ПАНЕЛИ"

NEW! "Рынок металлоконструкций России. ИТОГИ 2015 года. Прогноз до 2018 года" Стандартная версия

Исследование содержит анализ:

- Ситуации в строительной отрасли и структуры потребления металлоконструкций по сегментам;
- Структуры производства металлоконструкций по регионам и федеральным округам;
- Динамики и структуры цен на металлоконструкции в 2008-2016 гг.;
- Инвестиционной активности на рынке металлоконструкций и описание крупнейших инвестиционных проектов;
- **NEW!** Расчет потребления по базовым сегментам сбыта до 2018 года. Описание крупнейших инвестиционных проектов на рынке металлоконструкций



Дата выхода: **Апрель 2016**
Способ предоставления: **Печатный и электронный**
Цена стандартной версии, руб. **50 000 руб.**
Цена расширенной версии, руб. **80 000 руб.**
Возможность предоставления английской версии

NEW! "Рынок металлоконструкций России. ИТОГИ 2015 года. Прогноз до 2018 года" Расширенная версия

Расширенная версия исследования также включает:

Подробное описание крупнейших производителей металлоконструкций в России (30 крупнейших холдингов и предприятий): история, производственные и финансовые показатели, мощности, цены, ассортимент.

Уникальную базу 450 производителей и поставщиков металлоизделий в формате Excel. База включает следующие поля: Реквизиты компаний; Выручка; Ассортимент продукции предприятия; Торговые марки; Фактический адрес; Телефон; Факс; E-mail; Web-сайт; Региональная представленность.

ОТРАСЛЕВЫЕ БАЗЫ СТРОЯЩИХСЯ ОБЪЕКТОВ

Отраслевая база инвестиционных проектов - это информационный продукт, в рамках которого специалисты агентства INFO Line готовят структурированное описание инвестиционных проектов по строительству и реконструкции определенной отрасли, с указанием контактных данных застройщика, генподрядчика и других участников проекта, а также характеризуют текущее состояние отрасли.

Название продукта	Описание продукта	Дата выхода	Цена
320 проектов комплексной застройки России. Проекты 2016-2020 годов	Мониторинг инвестиционных процессов и проектов комплексной застройки РФ, к которым в данном Обзоре отнесены собственно проекты комплексной застройки, проекты КОТ, города-спутники и т.д.	Октябрь 2015 года	35 000 руб.
200 крупнейших проектов строительства логистических объектов РФ (склады, порты, аэропорты). Проекты 2016-2020 годов	Описание 200 описание проектов по строительству и реконструкции логистических объектов РФ.	Сентябрь 2015 года	35 000 руб.
160 крупнейших проектов строительства гостиничных комплексов . Проекты 2015 - 2019 годов	Оценка текущего состояния и перспектив развития гостиничного строительства России и описание крупнейших объектов.	Август 2015 года	35 000 руб.
180 крупнейших проектов строительства спортивных объектов России. Проекты 2016-2020 годов	Структурированное описание инвестиционных проектов с указанием контактных данных участников реализации проекта	Январь 2016 года	35 000 руб.
300 крупнейших инвестиционных проектов в строительстве РФ 2016 года	Описание 300 проектов по строительству с указанием контактных данных участников проекта.	Начало февраля 2016 года	50 000 руб.
200 проектов строительства искусственных сооружений России. Проекты 2016-2019 годов	Описание 200 проектов с указанием контактных данных участников проекта	Конец марта 2016 года	35.000 руб.

ТЕМАТИЧЕСКИЕ НОВОСТИ

Тематические новости - это оперативная и периодическая информация об интересующей вас отрасли экономики РФ, подготовленная путем мониторинга деятельности российских и зарубежных компаний, тысяч деловых и отраслевых СМИ, информационных агентств, федеральных министерств и местных органов власти.

Тема	Периодичность	Цена, в мес., руб.
Розничная торговля товарами для дома и торговые сети DIY	1 раз в неделю	5 000
Рынок отделочных материалов и сети товаров для дома	1 раз в неделю	6 000
Торговое и административное строительство РФ	Ежедневно	7 000
Промышленное строительство РФ	Ежедневно	7 000
Жилищное строительство РФ	Ежедневно	6 000
Дорожное строительство РФ	Ежедневно	6 000
Рынок ЛКМ	1 раз в неделю	4 000
Рынок ТИМ	1 раз в неделю	4 000
Рынок плитки и керамогранита	1 раз в неделю	6 000
Рынок кирпича	2 раза в месяц	3 000

ИНВЕСТИЦИОННЫЕ ПРОЕКТЫ В СТРОИТЕЛЬСТВЕ

В описание каждого объекта включены актуализированные контактные данные участников проекта (застройщик, инвестор, подрядчик, поставщик). Большинство описанных проектов находится на начальной стадии строительства. Ежемесячно Вы можете получать актуализированное описание более 400 новых реализующихся проектов.

Базы содержат:

- Контактные данные заказчиков, проектировщиков, подрядчиков
- Объем инвестиций, сроки строительства
- Стадия работ в текущий момент, параметры объекта

Наименование	Содержание	Периодичность	Цена в мес., руб.
Инвестиционные проекты в ГРАЖДАНСКОМ строительстве РФ	проекты торгово-административного, офисного, социального и спортивного направления, логистические проекты, жилые комплексы с площадью более 50 000 кв.м.	2 раза в месяц	10 000 руб.
Инвестиционные проекты в ПРОМЫШЛЕННОМ строительстве РФ	строительство и реконструкция обрабатывающих предприятий промышленности: металлургия, агропромышленный комплекс, машиностроение и другие отрасли	2 раз в месяц	10 000 руб.
Инвестиционные проекты в ТРАНСПОРТНОЙ инфраструктуре РФ	строительство дорог, мостов, эстакад, тоннелей, каналов, портов, аэродромов, складов, объектов железнодорожного транспорта, трубопроводов.	2 раз в месяц	10 000 руб.
Инвестиционные проекты в ИНЖЕНЕРНОЙ инфраструктуре РФ	строительство водопроводных и канализационных сооружений (в том числе трубопроводов, насосных станций, очистных сооружений, коллекторов, объектов теплоснабжения и систем газоснабжения).	1 раз в месяц	10 000 руб.

ИНИЦИАТИВНЫЕ ИССЛЕДОВАНИЯ ПО НАПРАВЛЕНИЮ "СТРОИТЕЛЬСТВО"

Наименование	Содержание	Дата выхода	Цена, руб.
ХИТ ПРОДАЖ! Рынок металлоконструкций России. Итоги 2015 г. Прогноз до 2018 года	Глубокий ретроспективный анализ динамики производственных мощностей, а также производства и потребления металлоконструкций, мониторинг цен и ассортимента, прогноз производства и потребления металлоконструкций до 2018 года.	2 кв. 2016 г.	От 50 тыс. руб.
ХИТ ПРОДАЖ! Рынок сэндвич-панелей России. Итоги 2015 г. Прогноз до 2018 года	Глубокий ретроспективный анализ динамики производственных мощностей, а также производства и потребления сэндвич-панелей, мониторинг цен и ассортимента, прогноз производства и потребления сэндвич-панелей до 2018 года.	2 кв. 2016 г.	От 40 тыс. руб.
Отраслевой Обзор Строительная отрасль России	Макроэкономические показатели и состояние основных сегментов строительной отрасли. Рейтинг компаний жилищного и торгово-административного строительства РФ.	2 кв. 2016 г.	50 тыс. руб.

Всегда рад ответить на Ваши вопросы:
 менеджеры направления "Строительство"
 (812) 322-6848 **или** (495) 772-7640, **доб.** 142,
или по эл. почте STR@allinvest.ru