

И С С Л Е Д О В А Н И Е К Р А Т К А Я В Е Р С И Я

РЫНОК СЭНДВИЧ-ПАНЕЛЕЙ РОССИИ: АНАЛИЗ КРУПНЕЙШИХ ПРОИЗВОДИТЕЛЕЙ

Итоги 2015 года.
Прогноз до 2018 года.

- Состояние и перспективы строительного рынка
- Общая характеристика рынка сэндвич-панелей
- Инвестиционная активность на рынке сэндвич-панелей
- Рейтинг крупнейших производителей сэндвич-панелей
- Описание 25 крупнейших производителей сэндвич-панелей

Агентство INFOLine занимается разработкой и реализацией информационных и аналитических продуктов, консультированием и поддержкой деловых форумов и мероприятий в сфере строительства и инвестиций, ритейла и потребительского рынка, топливно-энергетического комплекса, транспорта, машиностроения и др. На постоянной основе мы оказываем поддержку более 3000 компаний России и мира. В соответствии с правилами ассоциации ISO9001 все продукты агентства INFOLine сертифицируются по общеевропейским стандартам.

Содержание

Раздел I. Состояние и перспективы строительного рынка России	5
1.1 Основные макроэкономические показатели России	
1.2 Инвестиции в строительство	
1.3 Основные показатели строительной отрасли	
1.4 Ситуация в строительстве нежилых объектов	
Раздел II. Общая характеристика рынка сэндвич-панелей в России	14
2.1 Общее состояние промышленности строительных материалов	
2.2 Состояние российской промышленности по производству сэндвич-панелей	
2.3 Региональная структура мощностей по выпуску сэндвич-панелей	
2.4 Динамика емкости российского рынка сэндвич-панелей	
2.5 Региональная структура производства и потребления сэндвич-панелей в России	
2.6 Тенденции и прогноз потребления сэндвич-панелей до 2018 года	
Раздел III. Инвестиционная активность на рынке сэндвич-панелей.....	30
Раздел IV. Рейтинг производителей сэндвич-панелей.....	41
9.1 Рейтинг производителей сэндвич-панелей России по объему производства	
9.2 Рейтинг производителей сэндвич-панелей России по выручке от продаж	
9.3 Рейтинг производителей сэндвич-панелей России по величине производственных мощностей	
Раздел V. Описание крупнейших участников рынка сэндвич-панелей	49
ГК "Металл Профиль"; ПрофХолод, ООО; Теплант, АО; Электрощит, ПАО; Завод Техностиль; ГК "Лиссант"; Завод нестандартного оборудования и металлоизделий, ЗАО; Ариада, ЗАО; Веста Парк, ЗАО; Металл-Дон, ООО; Агропромпанель, ООО; Сталинвест, ЗАО; Фасады и кровля, ООО; Мосстрой-31, ЗАО; ТРИМО-ВСК, ООО; Термолэнд, ООО; Челябинский завод Профнастил, ПАО; СП-Центр, ООО; Rautaruukki Corporation (Руукки РУС, ООО); НовоПласт, ООО; Стройпанель. Торговый Дом, ООО; Сибирский комбинат строительных материалов, ООО; ПрофМодуль, ООО; Завод легких конструкций "Декор", ООО; Завод строительных конструкций "Стройэлемент", ООО	
Информационные продукты INFOLine.....	215

Дополнительную информацию Вы можете получить на сайте www.INFOLine.spb.ru,
 по телефонам **(495) 772-76-40, (812) 322-68-48** добавочный **142**
 или по почте: STR@allinvest.ru

Об Исследовании «Рынок сэндвич-панелей России»

Основная цель Исследования «Рынок сэндвич-панелей России. Итоги 2015 года. Прогноз до 2018 года» – анализ динамики и географической структуры производственных мощностей и выпуска, отраслевой структуры потребления сэндвич-панелей в России, характеристика инвестиционных процессов в отрасли «производство сэндвич-панелей», анализ структуры и динамики цен на рынке сэндвич-панелей, анализ внешнеторгового оборота сэндвич-панелей, а также прогнозирование объемов производства и потребления сэндвич-панелей в России до 2018 года.

В Исследовании приведен **ретроспективный анализ динамики ввода производственных мощностей, производства и потребления сэндвич-панелей с 2008 года по 2015 год**. На основании данных о производстве и потреблении сэндвич-панелей на территории России по основным производителям и сегментам потребления специалистами ИА INFOLine сформирован **прогноз производства и потребления сэндвич-панелей до 2018 года**. Прогноз представлен тремя базовыми сценариями развития (пессимистичный, оптимистичный и наиболее вероятный) и рассчитан с учетом основных тенденций и факторов, которые будут оказывать влияние на динамику развития отрасли, в том числе с **учетом влияния рецессии в экономике и промышленности, а также вхождения России в ВТО и таможенный союз «Россия-Беларусь-Казахстан»**.

Для удобства восприятия Расширенная версия Исследования «Рынок сэндвич-панелей России. Итоги 2015 года. Прогноз до 2018 года» разделена на две части: в первой части приведена вся аналитическая информация и прогнозы, а вторая часть содержит описание ТОП-25 крупнейших производителей сэндвич-панелей России. **В первой части Исследования, с целью наиболее полного и объективного анализа объемов производства и потребления сэндвич-панелей в России, произведено подробное рассмотрение основных характеристик сэндвич-панелей, как строительного материала, рассмотрение основных теплоизоляционных материалов, а также рассмотрение базовых сегментов потребления данного вида строительных материалов, в список которых в первую очередь вошли строительство коммерческой недвижимости, сельскохозяйственной недвижимости и строительство зданий с сооружений промышленного назначения**. По каждому из вышеперечисленных сегментов приведено краткое описание динамики развития за последние годы, перечислены основные тенденции и приведены прогнозы развития до 2018 года. Также в Исследовании осуществлен **расчет потребления сэндвич-панелей в каждом из рассматриваемых сегментов**.

В ходе описания российских предприятий-производителей сэндвич-панелей был сформирован комплекс показателей, на основании которых составлен **рейтинг крупнейших российских производителей сэндвич-панелей** по объемам производства, финансовым показателям, величине долговой нагрузки и объему производственных мощностей. Рейтинговые разделы Исследования содержат набор подробной информации о динамике и объемах производства, мощностях и структуре рынка сэндвич-панелей **по итогам 2014-2015 годов**. Также в разделе приведено сравнение ТОП-25 крупнейших производителей и произведен анализ изменения их рыночных позиций в 2015 году.

На протяжении последних лет, в связи с изменениями нормативно-правовой базы, структуры спроса и предложения, структура рынка сэндвич-панелей России в разрезе видов утеплителей претерпевала **существенные изменения**. Глубокий анализ операционной деятельности всех крупнейших производителей России позволил специалистам ИА INFOLine сформировать развернутую **структуру производства сэндвич-панелей за последние семь лет в разрезе таких видов утеплителя как: минеральная вата, пенополиуретан (PUR), пенополиизоцианурат (PIR), пенополистирол (PPS)**. При этом по сегментам производителей PIR/PUR панелей и минераловатных панелей также сформирован рейтинг по итогам 2015. Информация по структуре рынка по видам утеплителя входит **только в состав расширенной версии Исследования**.

Анализ инвестиционной деятельности на рынке сэндвич-панелей проведен на основании **уникального мониторинга** крупнейших инвестпроектов России и стран СНГ, также формируемых специалистами ИА INFOLine. В ходе работы по данному разделу были глубоко проанализированы более 100 заявленных инвестиционных проектов, находящихся на разных стадиях реализации, а также было проведено порядка 40 интервью с подрядными организациями и инвесторами, принимающими участие в строительстве мощностей по производству сэндвич-панелей. Также был произведен анализ импортных поставок оборудования для производства сэндвич-панелей за период с 2009 по 2016 год, выделены крупнейшие получатели и поставщики технологических линий и оборудования по выпуску сэндвич-панелей.

Специалистами ИА INFOLine проводится **мониторинг цен** на рынках строительных материалов, данные которого легли в основу ценового раздела исследования. По результатам мониторингов за период с 2008 по 2016 гг. была охарактеризована динамика цен производителей и построен **прогноз цен на сэндвич-панели в России до 2018 года**. Также в исследовании приведен подробный анализ импорта и экспорта сэндвич-панелей, по результатам которого описана долгосрочная динамика экспорта и импорта сэндвич-панелей в разрезе стран и поставщиков, а также сформирован прогноз до 2018 года.

Основные информационные источники, использованные в ходе подготовки исследования «**Рынок сэндвич-панелей России. Итоги 2015 года. Прогноз до 2018 года**»:

- экспертные интервью и опросы более 450 крупнейших производителей и поставщиков металлических конструкций;
- периодический ассортиментно-ценовой мониторинг рынка сэндвич-панелей 2008-2016 гг.;
- база грузовых таможенных деклараций за 2004-2015 гг.;
- база данных ИА INFOLine по тематикам «**Инвестиционные проекты в промышленном строительстве РФ**», «**Инвестиционные проекты в гражданском строительстве РФ**»;
- отраслевые обзоры, подготовленные специалистами ИА INFOLine: «**180 крупнейших проектов строительства спортивных объектов РФ**», «**180 проектов строительства гостиничных объектов России**», «**120 проектов строительства логистических комплексов и аэропортов РФ**», «**1000 Инвестиционных проектов в гражданском строительстве РФ**»;
- исследование «**Строительная отрасль РФ и состояние отрасли производства строительных материалов**»;
- тексты более 100 Федеральных и Региональных Целевых Инвестиционных Программ;
- данные Федеральной службы государственной статистики, Федеральной таможенной службы и Федеральной агентства по строительству и ЖКХ;
- данные компаний производителей сэндвич-панелей и дистрибуторов, действующих на рынке (материалы сайтов, пресс-релизы);
- материалы более 1000 российских СМИ (федеральная и региональная пресса, информационные агентства, электронные СМИ), а также, отраслевая пресса.

Во второй части Исследования приведено описание **ТОП-25 крупнейших предприятий и холдингов**, составляющих более **60% от общего объема производственных мощностей по выпуску сэндвич-панелей** в России, по которым сформированы информационные справки, содержащие актуализированные контактные данные, историю создания предприятия, динамику и структуру производственных и финансовых показателей, ассортимент предприятия, структуры сбыта, а также краткий обзор текущих проблем и перспектив предприятия.

Расширенная версия продукта включает **уникальную базу 450 производителей металлоизделий**, в которой содержится актуальная на II квартал 2016 года контактная информация и описание основных показателей деятельности: производственные мощности, структура выпуска продукции, численность персонала, основные торговые марки, финансовые показатели (выручка и чистая прибыль), а также география поставок продукции по регионам и ключевые референции. База данных производителей металлоизделий предназначена для оптимизации взаимодействия с производителями, предоставляется в формате Excel.

Информация об агентстве INFOLine

Информационное агентство INFOLine было создано в 1999 году для оказания информационно-консалтинговых услуг коммерческим организациям. Основной задачей является сбор, обработка, анализ и распространение экономической, финансовой и аналитической информации. Осуществляет на постоянной основе информационную поддержку более 1000 компаний России и мира, самостоятельно и по партнерским программам ежедневно реализует десятки информационных продуктов. Обладает уникальным программным обеспечением и технической базой для работы с любыми информационными потоками.

Исследования ИА INFOLine используют в работе **крупнейшие девелоперы и строительные компании** (ИКЕА Мос, Холдинг «Адамант», Корпорация Главстрой и Группа «ЛСР»), **ведущие производители строительных материалов** (KNAUF, «Евроцемент», HOLCIM Group, «Сланцевский цементный завод», «Победа ЛСР», «Винербергер кирпич»), **производители металлопродукции** («Северсталь», «Рыбинск комплекс», «РУУККИ Рус», «Самарский завод Электроштит»), **финансовые компании** (ФК «Уралсиб», «МДМ-Банк»).

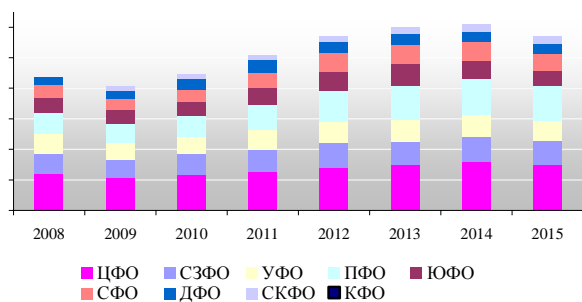


Более 100 компаний строительной промышленности нам доверили свою ежедневную информационную поддержку, более 250 компаний России и мира за последний год приобретали наши продукты по этой отрасли. Число наших клиентов постоянно увеличивается.

Раздел I. Состояние и перспективы строительного рынка России

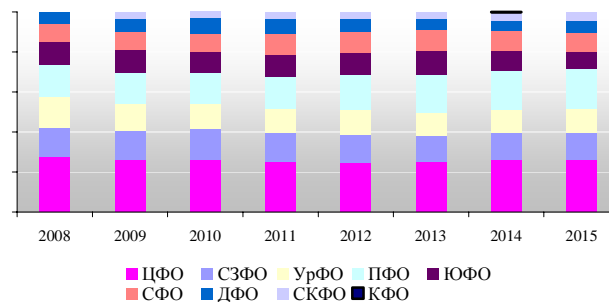
Объем работ, выполненных по виду деятельности "Строительство", в 2015 году составил 5945,5 млрд. руб., или 93% (в сопоставимых ценах) к уровню 2014 года, в декабре 2015 года - 834,8 млрд. руб., или 98,5% к соответствующему периоду предыдущего года. <...> На фоне снижения общего объема инвестиций в основной капитал, а также объема строительных работ создаются негативные предпосылки для дальнейшего развития строительной отрасли. <...>

Рисунок 17. Динамика объема строительных работ в России по фед. округам в 2008-2015 гг., млрд. руб.



Источник: данные ФСТС

Рисунок 18. Структура объема строительных работ в России по фед. округам в 2008-2015 гг., %

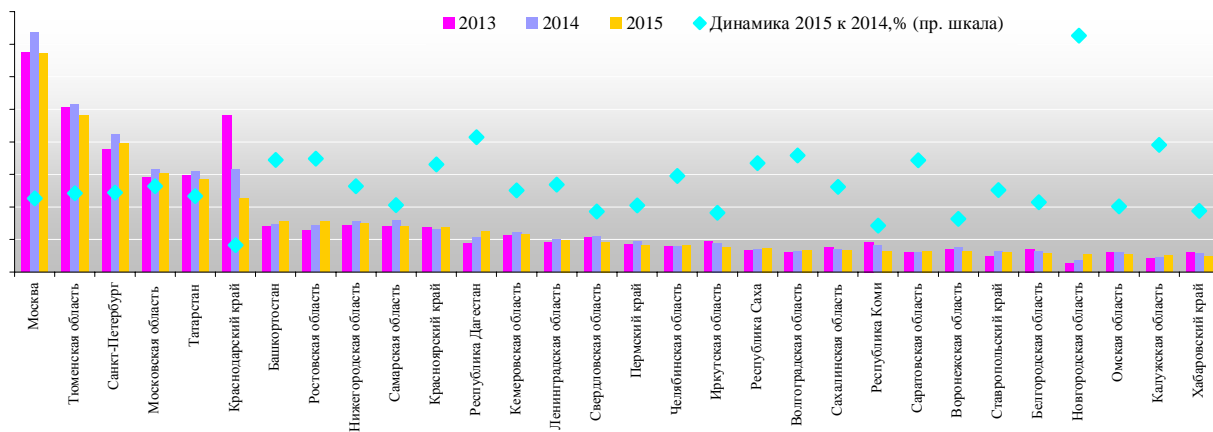


Источник: данные ФСТС

ДЕМО-ВЕРСИЯ.* Полный текст раздела содержит обзор строительной отрасли России и подробное описание ситуации в сегменте строительства нежилых зданий и сооружений, как основного сегмента потребления металлоконструкций

<...> За 2015 год ТОП-30 регионов России продемонстрировали снижение объема работ по виду деятельности "Строительство" в среднем на 4,7%². Ситуация в отдельных субъектах России, напротив, характеризуется значительной неравномерностью. Существенный рост объема строительных работ в 1,6 раза (с 34,2 до 55,6 млрд. руб.) наблюдается в Новгородской области. При этом наиболее сильное снижение было зафиксировано в Краснодарском крае (-28,7%), Республике Коми (-20,4%) и Воронежской области (-17,5%). <...>

Рисунок 19. Динамика объема строительных работ в ТОП-30 регионах России в 2013-2015 гг., млн. руб.



Источник: данные ФСТС

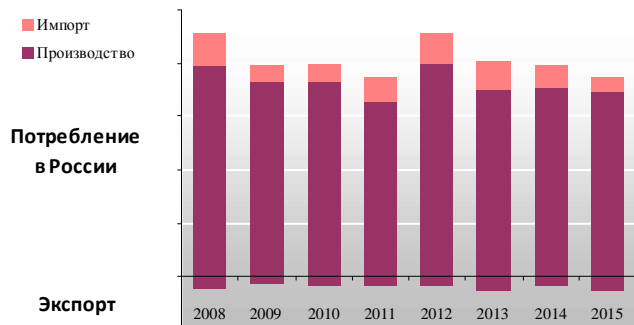
* ДЕМО-ВЕРСИЯ: текстовая, табличная и графическая информация приведена для примера; фактические значения показателей и данных могут отличаться.

² Средняя величина снижения объема строительных работ за 2015 год рассчитана без учета резкого увеличения показателей по Новгородской обл.

Раздел II. Общая характеристика рынка сэндвич-панелей

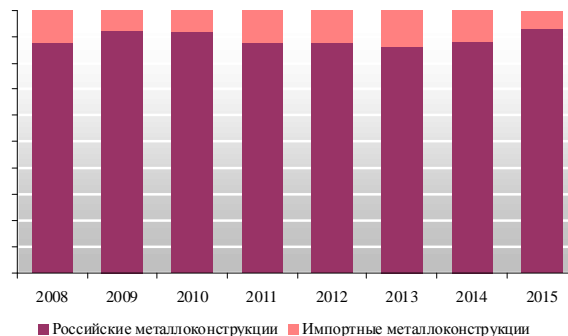
<...> По итогам 2015 года емкость российского рынка сэндвич-панелей в натуральном выражении, по оценкам специалистов ИА INFOLine, составила порядка *** млн. кв. м., что на ***% ниже по сравнению с 2014 годом. <...>

Рисунок 49. Динамика емкости рынка сборных стальных строительных конструкций в России в 2008-2015 гг., тыс. т



Источник: ИА INFOLine

Рисунок 50. Структура потребления сборных стальных строительных конструкций в России в 2008-2015 гг., %

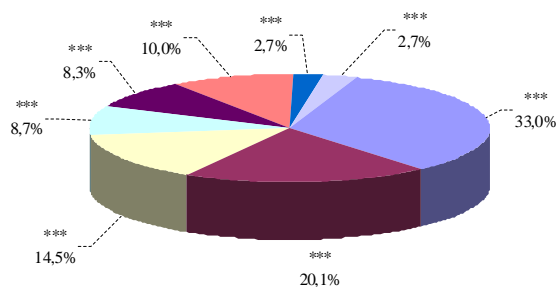


Источник: ИА INFOLine

ДЕМО-ВЕРСИЯ.* Полный текст раздела содержит аналитическую и статистическую информацию о динамике ввода производственных мощностей по выпуску сэндвич-панелей, а также динамике и структуре производства сэндвич-панелей в России в разрезе регионов производства

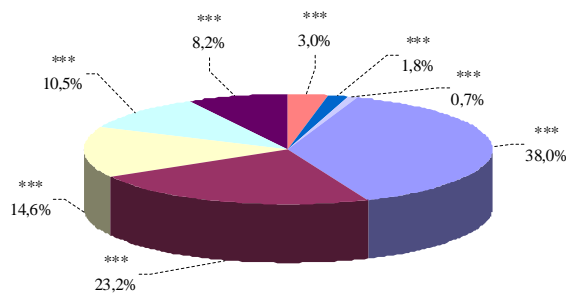
Наиболее высокий уровень потребления сэндвич-панелей был зафиксирован в *** федеральном округе, где традиционно потребляется порядка *** % от общего объема потребления сэндвич-панелей в России. Также высокие показатели потребления сэндвич-панелей были отмечены в *** и *** федеральных округах. В целом, на долю ТОП-3 крупнейших федеральных округов России приходится более *** % от общего объема потребления. <...>

Рисунок 53. Структура потребления сэндвич-панелей в России по федеральным округам в 2014 году, %



Источник: ИА INFOLine

Рисунок 54. Структура потребления сэндвич-панелей в России по федеральным округам в 2015 году, %



Источник: ИА INFOLine

<...>

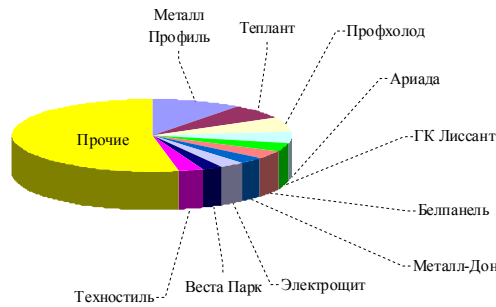
Ввод в эксплуатацию новых производственных мощностей в 2013-2015 годах привел к некоторому перераспределению структуры производства и потребления сэндвич-панелей, так как при выборе поставщика сэндвич-панелей для заказчика высокую роль играет удаленность производственной площадки от места конечного монтажа – поставка сэндвич-панелей на дальние расстояния существенно повышает их стоимость и зачастую экономически не оправдана (участники рынка характеризуют ареал рентабельной доставки сэндвич-панелей радиусом не более 500 км). Таким образом, при прочих равных, приоритет при закупке отдается наиболее близко расположенному производителю. <...>

* ДЕМО-ВЕРСИЯ: текстовая, табличная и графическая информация приведена для примера; фактические значения показателей и данных могут отличаться.

Раздел IV. Рейтинг производителей сэндвич-панелей

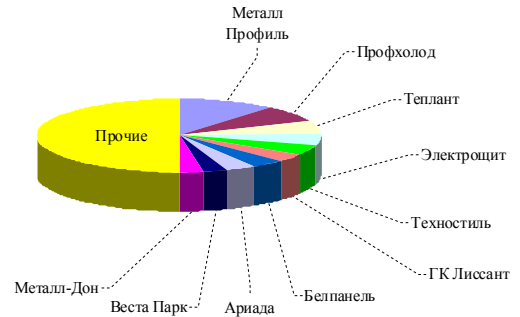
По итогам 2015 года производители демонстрировали разнонаправленную динамику. Структура рынка сэндвич-панелей в 2014-2015 годах по компаниям представлена на диаграммах. Лидером по объему производства сэндвич-панелей стала компания ООО "Металл-Профиль", выпуск сэндвич-панелей которой в совокупности составил почти 4,0 млн. кв. м. Следует отметить, что по итогам 2015 года несколько выросла доля ТОП-10 крупнейших производителей на рынке: данный показатель составил порядка 55%, в то время как в 2014 году он находился на уровне ниже 50%.

Рисунок 141. Структура выпуска сэндвич-панелей в России по производителям в 2014 году, %



Источник: данные ФСГС

Рисунок 142. Структура выпуска сэндвич-панелей в России по производителям в 2015 году, %



Источник: данные ФСГС

ДЕМО-ВЕРСИЯ.* Полный текст раздела содержит анализ динамики производства сэндвич-панелей крупнейшими предприятиями и холдинговыми компаниями России и рейтинг предприятий по производственным показателям (в том числе отдельные рейтинги производителей сэндвич-панелей с минеральной ватой и PIR/PUR-утеплителями), показателям финансовой деятельности и мощностям

<...> В 2015 году произошли точечные изменения в рейтинге крупнейших производителей сэндвич-панелей, при этом тройка лидеров осталась неизменной: тремя крупнейшими производителями по итогам 2015 года стали ГК "Металл-Профиль", АО "Теплант" и ООО "Профхолод", занявшие первое, второе и третье места соответственно.

<...>

Таблица 53. Рейтинг ТОП-10 крупнейших производителей сэндвич-панелей России по итогам 2015 гг.

Наименование	Округ	Регион	Мощность I кв. 2016 тыс. кв. м	Утеплитель	Объем производства с/п, тыс. кв. м ⁵			Место в рейтинге			Изменение 15/14
					2013	2014	2015	2013	2014	2015	
.....											
.....											

Источник: Данные ИА INFOLine

* ДЕМО-ВЕРСИЯ: текстовая, табличная и графическая информация приведена для примера; фактические значения показателей и данных могут отличаться.

⁵ Курсивом в данной таблице выделены значения, полученные согласно оценкам специалистов ИА "INFOLine" на основе анализа финансовых показателей, объемов и динамики перевозок металлических конструкций по железной дороге, и анализа объема и динамики производства металлических конструкций по России в целом, а также по регионам и федеральным округам за период с 2008 по 2014 гг.

Раздел V. Описание крупнейших производителей

Теплант, АО

Место в рейтинге **ТОП-25** производителей сэндвич-панелей


Позиция № ***** из 25**

изменение места по сравнению с ***

Место в рейтинге **ТОП-10** производителей **MW** сэндвич-панелей

Позиция № ***** из 10**

предыдущим годом ***

Логотип	Вид утеплителя	Мощность, тыс. кв. м в год	Марка оборудования
	***	***	***
	Количество линий, шт.	Регионы размещения производственных мощностей	
	***	***	
Производство в 2015 году, тыс. кв. м		Динамика производства, % к предыд. году	
***		***	

■ **Теплант, АО**

Адрес: 443004, Самарская обл., г. Самара, ул. Заводская, д.5 Телефон: (846) 377-30-00
 Факс: (846) 300-81-31 E-Mail: info@teplant.ru Web: www.teplant.ru Руководитель: Вертопрахов Юрий Геннадьевич, генеральный директор
 Адрес производства: 155054, Ивановская область, Тейковский район, д. Грозиллово, ул. Шоссейная, дом 1 Телефон: (49343) 4-84-00

Генеральный директор
Вертопрахов Юрий
Геннадьевич



Карьера:
С октября 2013 г. по н.в. – генеральный директор АО "Теплант"

История развития предприятия

ОАО "Термостепс-МТЛ" было создано в 1994 году на базе завода минераловатных изделий, который был построен в 1957 году. Компания производит и реализует теплоизоляционный материал для широкого спектра строительных объектов и более 10 лет является поставщиком конструкционных сэндвич-панелей.

В 2005 году на площадках производителя сэндвич-панелей ОАО "Термостепс-МТЛ" была введена в эксплуатацию новая автоматическая линия по производству угловых панелей Thermopanel (Термопанель).

ОАО "Термостепс-МТЛ" имеет сертификат международной организации Bureau Veritas Certification (Франция) на Систему Качества, а также Сертификат о соответствии действующей Системе менеджмента профессиональной безопасности и здоровья требованиям стандарта BS OHSAS 18001:2007, полученный в 2008 году.

В 2010 году на территории ОАО "Термостепс-МТЛ" завершился крупный инвестиционный проект по строительству и запуску нового производства. Была введена в эксплуатацию вторая автоматическая линия по выпуску теплоизоляционных материалов на основе базальтового волокна.

В конце 2011 года на предприятии был полностью завершён процесс технической модернизации производства. В итоге в ОАО "Термостепс-МТЛ" совмещены три самостоятельные высокотехнологичные линии:

- линия по производству минерального утеплителя на основе гидрофобизированного базальтового волокна;
- линия по окраске стального оцинкованного листа в рулонах;
- линия по производству конструкционных, монолитных панелей типа "сэндвич".

ДЕМО-ВЕРСИЯ.* Полный текст раздела содержит описание ТОП-25 крупнейших предприятий и холдингов по производству сэндвич-панелей России

В феврале 2012 года ОАО "Термостепс-МТЛ" произвело ребрендинг торговой марки и сменило свое наименование на ОАО "Теплант". Сэндвич-панели "Термопанель-

* ДЕМО-ВЕРСИЯ: текстовая, табличная и графическая информация приведена для примера; фактические значения показателей и данных могут отличаться.

Монолит" и "Термоцит" получили новые названия: "Teplant-Concept" и "Teplant-Universal" соответственно.

Следует отметить, что в 2002 году был образован старейший дилер ОАО "Теплант" – ЗАО "Термопанель-СПб". В связи переименованием самарского производителя владельцами компании ЗАО "Термопанель-СПб" было принято решение об организации в 2012 году нового дилера ОАО "Теплант" в Северо-Западном регионе – ООО "Теплант-СПб", который заменит ЗАО "Термопанель-СПб".

26 сентября 2014 года состоялась церемония открытия завода "Теплант" в Ивановской области. Строительство завода "Теплант" в городе Тейково Ивановской области началось в июле 2013 года. Проект получил название "Теплант-Иваново" и стал одним из самых масштабных для региона за последние несколько лет. Общий объем инвестиций составит 2,6 млрд. руб. На предприятии установлена линия по производству сэндвич-панелей "Robor S.R.L" (Италия). Теплант-Иваново сможет выпускать до 2 млн. кв. м сэндвич-панелей ежегодно и обеспечить область новыми рабочими местами. Общая производительность компании вырастет до 6 млн. кв. м.

18 февраля 2015 года ОАО "Теплант" запустило после капитального ремонта вторую линию по производству минеральной ваты. Общий объем средств, затраченных на модернизацию, составил более 15 млн. руб. На данный момент на ОАО "Теплант" действуют две высокотехнологичные линии по выпуску теплоизоляционных материалов на основе базальтового волокна. Обе линии итальянского производства (Gamma Meccanica S.R.L и STM tenova). Общая производственная мощность — до 60 тыс. тонн минеральной ваты год.

8 сентября 2015 года ОАО "Теплант" переименовано в АО "Теплант". Новая организационно-правовая форма присвоена предприятию в связи с изменениями требований действующего законодательства.

По состоянию на 2016 год <...>

Состав совета директоров

В состав Совета директоров ОАО "Теплант" по состоянию на II квартал 2016 года входят: <...>

Структура акционерного капитала

До 2008 года ОАО "Термостепс-МТЛ" входило в число активов, контролируемых основателем "ВБМ-Групп" Андреем Ищуком. В 2008 году произошла смена акционеров предприятия. По состоянию на 2016 год <...>

ДЕМО-ВЕРСИЯ.* Полный текст раздела содержит описание ТОП-25 крупнейших предприятий и холдингов по производству сэндвич-панелей России

Производственные мощности

Выпуск сэндвич-панелей Теплант осуществляется на двух линиях непрерывного производства фирмы Robor S.R.L.(Италия). По состоянию на 2016 год производственная мощность АО "Теплант" позволяет выпускать до *** млн. кв. м сэндвич-панелей в год.

Таблица 70. Основные характеристики линий по производству конструкционных сэндвич-панелей Теплант

Характеристики	Показатель
Производственная мощность, м/мин	***
Плотность изоляционного материала: минеральная вата равно плотная, кг/куб. м	***
Тип используемого листа: лист окрашенный или оцинкованный, мм	***
Толщина готовой продукции, мм	***
Минимальная длина готовой продукции на скорости линии 10 м/мин, мм	***
Максимальная длина готовой продукции, мм	***

Источник: материалы АО "Теплант"

Помимо линий по производству сэндвич-панелей, на заводе также функционируют линии по производству теплоизоляции и линия по окраске.

АО "Теплант" оснащено двумя автоматическими линиями по производству теплоизоляционных материалов VATTARUS на основе базальтового волокна – "STM tenova" (Италия) и "Gamma Meccanica SpA" (Италия). Производственные мощности двух линий составляют до *** тыс. тонн волокна в год.

* ДЕМО-ВЕРСИЯ: текстовая, табличная и графическая информация приведена для примера; фактические значения показателей и данных могут отличаться.

Ассортимент и структура выпуска продукции

По состоянию на 2016 год ассортимент производимой АО "Теплант" продукции представлен следующими видами:

- Стеновые, кровельные и угловые сэндвич-панели;
- Фасонные элементы (оформление стыков сэндвич-панелей, дверных и оконных проёмов);
- Элементы крепления сэндвич-панелей;
- Защитно-декоративные покрытия;
- Система крепежей.

Стеновые сэндвич-панели АО "Теплант" выпускаются под двумя торговыми марками: "Teplant-Universal" и "Teplant-Concept". Данные продукты отличаются предельно допустимой величиной нагрузок. При этом базовым продуктом является "Teplant-Universal", а у сэндвич-панелей "Teplant-Concept" показатель предельно допустимой величины нагрузок выше. Основные характеристики стеновых сэндвич-панелей, выпускаемых АО "Теплант", представлены в таблице.

Таблица 71. Основные характеристики стеновых сэндвич-панелей, выпускаемых АО "Теплант"

Вид сэндвич-панелей	Ширина, мм	Длина, мм	Толщина, мм	Приведенное сопротивление теплопередаче, Ro	Вес, кг/кв. м	Предел огнестойкости
	***	***	***	***	***	***
			***	***	***	***
			***	***	***	***
	***	***	***	***	***	***
			***	***	***	***
			***	***	***	***
	***	***	***	***	***	***
			***	***	***	***
			***	***	***	***
	***	***	***	***	***	***
			***	***	***	***
			***	***	***	***

Источник: материалы АО "Теплант"

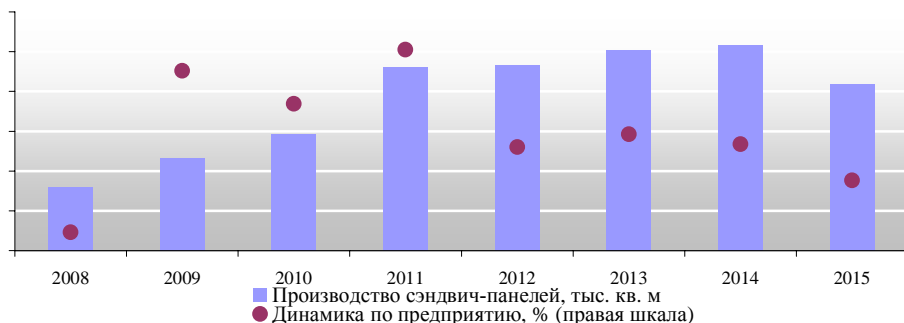
В качестве среднего теплоизоляционного слоя для стеновых и кровельных сэндвич-панелей АО "Теплант" применяются ламели длиной 2400 мм из минеральной ваты Vatta Rus на основе базальтового волокна на синтетическом связующем с гидрофобизирующими добавками плотностью 120 кг/куб. м "Teplant – Concept" и плотностью 100 кг/куб. м "Teplant – Universal".

ДЕМО-ВЕРСИЯ.* Полный текст раздела содержит описание ТОП-25 крупнейших предприятий и холдингов по производству сэндвич-панелей России

Производственные показатели

На следующей диаграмме представлена динамика производственных показателей АО "Теплант" в 2008-2015 гг.

Рисунок 150. Динамика производственных показателей АО "Теплант" в 2008-2015 гг.



Источник: данные АО "Теплант"

* ДЕМО-ВЕРСИЯ: текстовая, табличная и графическая информация приведена для примера; фактические значения показателей и данных могут отличаться.

В 2015 году АО "Теплант" сократило объем производства сэндвич-панелей до *** тыс. кв. м. Всего с момента запуска первой линии по производству сэндвич-панелей АО "Теплант" было произведено более *** млн. кв. м продукции. Основные производственные показатели АО "Теплант" с сегментацией по видам продукции в 2008-2015 гг. представлены в таблице.

Таблица 72. Производственные показатели АО "Теплант" по видам продукции в 2008-2015 гг.

Показатель	2008	2009 ⁹	2010	2011	2012	2013	2014	2015
Минераловатное производство, тыс. куб. м	***	***	***	***	***	***	***	***
Производство сэндвич-панелей, тыс. кв. м	***	***	***	***	***	***	***	***
Производство окраски, тыс. кв. м	***	***	***	***	***	***	***	***
Металлообрабатывающее производство, тыс. кв. м	***	***	***	***	***	***	***	***

Источник: материалы АО "Теплант"

Структура реализации продукции

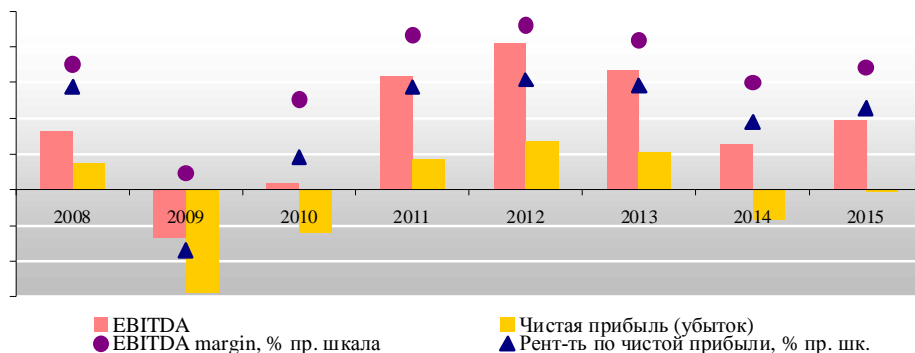
АО "Теплант" имеет развитую дилерскую сеть по всей России, а также по Ближнему и Дальнему Зарубежью. По состоянию на 2016 год дилерская сеть АО "Теплант" включает более *** компаний в *** городах, которые осуществляют продажу продукции предприятия на территории всей России, за исключением Дальневосточного округа, что связано с высокими затратами на логистику.

ДЕМО-ВЕРСИЯ.* Полный текст раздела содержит описание ТОП-25 крупнейших предприятий и холдингов по производству сэндвич-панелей России

Финансовые показатели

Динамика финансовых показателей АО "Теплант" в 2008-2015 гг. приведена на диаграмме.

Рисунок 151. Динамика финансовых показателей АО "Теплант" в 2008-2015 гг., млн. руб.



Источник: данные ИА "INFOline"

По итогам 2015 года оценочная величина показателя EBITDA АО "Теплант" увеличилась по сравнению с предыдущим периодом на ***% и составила порядка ***млн. руб. При этом наблюдается чистый убыток в размере ***млн. руб. Показатель EBITDA margin (отражает прибыльность продаж компании без учета затрат на проценты по кредитам, выплату налога на прибыль и амортизацию) АО "Теплант" в 2015 году составил ***%.

⁹ С 2009 года компания размещает данные по производству минеральной ваты в тысячах тонн. Аналитиками INFOline был произведен пересчет данных показателей из расчета, что 1 тонна примерно эквивалентна 10 м³

* ДЕМО-ВЕРСИЯ: текстовая, табличная и графическая информация приведена для примера; фактические значения показателей и данных могут отличаться.

Перечень таблиц и графиков

Таблицы

- Таблица 1. Динамика основных макроэкономических показателей РФ в 2008-2015 гг. и прогноз на 2016-2019 гг., %
- Таблица 2. Количество и мощность крупнейших предприятий по федеральным округам по состоянию на II кв. 2016
- Таблица 3. Структура мощностей крупнейших производителей сэндвич-панелей в разрезе поставщиков оборудования, тыс. кв. м
- Таблица 4. Характеристика крупнейших заводов по производству сэндвич-панелей Центрального ФО
- Таблица 5. Характеристика крупнейших заводов по производству сэндвич-панелей Северо-Западного ФО
- Таблица 6. Характеристика крупнейших заводов по производству сэндвич-панелей Приволжского ФО
- Таблица 7. Характеристика крупнейших заводов по производству сэндвич-панелей ЮФО и СКФО
- Таблица 8. Характеристика крупнейших заводов по производству сэндвич-панелей Уральского ФО
- Таблица 9. Крупные заводы по производству сэндвич-панелей в Сибирском и Дальневосточном ФО
- Таблица 10. Динамика емкости рынка сэндвич-панелей в России в 2008-2015 гг. в физическом выражении, млн. кв. м
- Таблица 11. Динамика емкости рынка сэндвич-панелей в России в 2008-2015 гг. в денежном выражении, млрд. руб. без НДС
- Таблица 12. Основные тенденции развития рынка сэндвич-панелей России
- Таблица 13. Этапизация инвестиционной деятельности в сегменте строительства мощностей по производству сэндвич-панелей
- Таблица 14. Крупнейшие инвестиционные greenfield-проекты, реализованные в 2013-2015 гг.
- Таблица 15. Инвестиционные brownfield-проекты, реализованные в 2013-2015 гг.
- Таблица 16. Инвестиционные проекты в отрасли производства сэндвич-панелей, не реализованные в заявленные сроки и находящиеся под риском срыва по состоянию на II квартал 2016 года
- Таблица 17. Крупные инвестиционные проекты, находящиеся в стадии реализации по состоянию на II квартал 2016 года
- Таблица 18. Импорт оборудования для производства сэндвич-панелей по крупнейшим поставкам в 2013-2015 гг.
- Таблица 19. Сегментация ТОП-25 крупнейших производителей сэндвич-панелей по размеру мощностей и виду утеплителя
- Таблица 20. Рейтинг ТОП-25 крупнейших производителей сэндвич-панелей России по итогам 2015 г.
- Таблица 21. Рейтинг ТОП-25 производителей сэндвич-панелей России по величине выручки от продаж по итогам 2013-2014 гг.
- Таблица 22. Характеристика долговой нагрузки крупнейших производителей сэндвич-панелей в 2013-2014 гг.
- Таблица 23. Рейтинг ТОП-25 производителей сэндвич-панелей России по величине производственных мощностей по состоянию на II квартал 2016 года

По каждому из описанных в Исследовании предприятий приведены следующие таблицы:

- Структура акционерного капитала
- Отчет о прибылях и убытках
- Баланс

Рисунки

- Рисунок 1. Динамика основных экономических показателей России в 2008-I кв. 2016 гг., %
- Рисунок 2. Динамика ВВП России в 2008-2015 гг. и прогноз на 2016-2019 гг. %
- Рисунок 3. Динамика инвестиций в основной капитал России в 2008-2015 гг. и прогноз на 2016-2019 гг., %
- Рисунок 4. Динамика темпов роста ВВП и инвестиций в основной капитал в 2008-2015 гг. и прогноз на 2016-2019 гг., в % к пред. году
- Рисунок 5. Темпы прироста основных показателей инвестиционной и строительной деятельности в 2008-I кв. 2016 гг., % к соответствующему периоду пред. г.
- Рисунок 6. Темпы прироста основных показателей инвестиционной и строительной деятельности в 2008-I кв. 2016 гг., % к соответствующему периоду предыдущего года
- Рисунок 7. Динамика объема строительных работ в России по фед. округам в 2008- I кв. 2016 гг., млрд. руб.
- Рисунок 8. Структура объема строительных работ в России по фед. округам в 2008- I кв. 2016 гг., %
- Рисунок 9. Динамика объема строительных работ в ТОП-30 регионах России в 2013-2015 гг., млн. руб.
- Рисунок 10. Динамика объема строительных работ в ТОП-30 регионах России в I кв. 2014-2016 гг., млн. руб.
- Рисунок 11. Структура ввода площадей зданий в России в I кв. 2016 г., %
- Рисунок 12. Динамика ввода зданий и сооружений в России в 2008-I кв. 2016 гг. по видам, млн. кв. м
- Рисунок 13. Структура ввода площадей зданий в России в I кв. 2016 г., %
- Рисунок 14. Динамика ввода зданий и сооружений в России в 2008- I кв. 2016 гг. по видам, млн. кв. м
- Рисунок 15. Задолженность по кредитам компаний в сфере строительства зданий и сооружений в 2009-2016 гг., млрд. руб.
- Рисунок 16. Площадь введенных в эксплуатацию нежилых зданий и помещений по их видам в России в 2008-I кв. 2016 гг., млн. кв. м
- Рисунок 17. Структура ввода в эксплуатацию нежилых зданий по их видам в России в 2008-I кв. 2016 гг., %
- Рисунок 18. Динамика объема строительства нежилых зданий в России по округам в 2008-1 кв. 2015 гг., млн. кв. м
- Рисунок 19. Структура объема строительства нежилых зданий в России по округам в 2008-1 кв. 2016 гг., %
- Рисунок 20. Динамика ввода коммерческих зданий в России в 2008-1 кв. 2016 гг.
- Рисунок 21. Средняя площадь и строительный объем коммерческих зданий, введенных в России в 2008-1 кв. 2016 гг.
- Рисунок 22. Площадь введенных в эксплуатацию сельскохозяйственных зданий и помещений в России в 2008-1 кв. 2016 гг., млн. кв. м
- Рисунок 23. Структура финансирования Госпрограммы развития сельского хозяйства на 2013-2020 гг., %
- Рисунок 24. Планируемый объем финансирования сельскохозяйственной отрасли в рамках Госпрограммы по развитию сельского хозяйства на 2013-2020 гг., млрд. руб.
- Рисунок 25. Площадь и количество введенных в эксплуатацию промышленных зданий в России в 2008-1 кв. 2016 гг.
- Рисунок 26. Производство основных строительных материалов в России в физическом выражении в 2008-2015 гг.
- Рисунок 27. Основные показатели строительной отрасли и промышленности строительных материалов в России в 2008-2015 гг., % к аналогичному периоду предыдущего года
- Рисунок 28. Динамика мощностей крупнейших предприятий по производству сэндвич-панелей в России в 2008-2015 гг., млн. кв. м
- Рисунок 29. Динамика ввода мощностей по производству сэндвич-панелей в России по федеральным округам в 2008-2015 гг., млн. кв. м
- Рисунок 30. Динамика мощностей по производству сэндвич-панелей по федеральным округам в 2008-2015 гг. нарастающим итогом, млн. кв. м
- Рисунок 31. Структура мощностей по производству сэндвич-панелей по регионам России по состоянию на II квартал 2016 года, %
- Рисунок 32. Структура мощностей по производству сэндвич-панелей в России по производителям оборудования, %
- Рисунок 33. Структура мощностей по производству сэндвич-панелей в ЦФО, %
- Рисунок 34. Структура мощностей по производству сэндвич-панелей в СЗФО, %
- Рисунок 35. Структура мощностей по производству сэндвич-панелей в ПФО, %
- Рисунок 36. Структура мощностей по производству сэндвич-панелей в ЮФО и СКФО, %

- Рисунок 37. Структура мощностей по производству сэндвич-панелей в УФО, %
- Рисунок 38. Структура мощностей по производству сэндвич-панелей в СФО и ДВФО, %
- Рисунок 39. Схема загрузки автомашины
- Рисунок 40. Динамика емкости рынка сэндвич-панелей в России в 2008-2015 гг., млн. кв. м
- Рисунок 41. Структура потребления сэндвич-панелей в России в 2008-2015 гг., %
- Рисунок 42. Динамика потребления сэндвич-панелей в России в 2008-2015 гг., млн. кв. м
- Рисунок 43. Динамика потребления сэндвич-панелей в России по федеральным округам в 2008-2015 гг., млн. кв. м
- Рисунок 44. Структура потребления сэндвич-панелей в России по федеральным округам в 2014 году, %
- Рисунок 45. Структура потребления сэндвич-панелей в России по федеральным округам в 2015 года, %
- Рисунок 46. Структура производства сэндвич-панелей в России по федеральным округам в 2014 году, %
- Рисунок 47. Структура производства сэндвич-панелей в России по федеральным округам в 2015 году, %
- Рисунок 48. Динамика производства и потребления сэндвич-панелей в России по федеральным округам в 2015 году, млн. кв. м
- Рисунок 49. Динамика потребления сэндвич-панелей по ТОП-20 регионам в 2013-2015 гг., млн. кв. м
- Рисунок 50. Потребление сэндвич-панелей в России основными сегментами потребления в 2008-2015 гг. и прогноз до 2018 г., млн. кв. м
- Рисунок 51. Динамика мощностей крупнейших предприятий по производству сэндвич-панелей в России в 2008-2015 гг., млн. кв. м
- Рисунок 52. Динамика ввода мощностей по производству сэндвич-панелей в России по поставщикам оборудования в 2008-2015 гг., млн. кв. м
- Рисунок 53. Динамика ввода мощностей по производству сэндвич-панелей в России по федеральным округам в 2008-2015 гг., млн. кв. м
- Рисунок 54. Динамика мощностей по производству сэндвич-панелей по федеральным округам в 2008-2015 гг. нарастающим итогом, млн. кв. м
- Рисунок 55. Динамика импорта оборудования для производства сэндвич-панелей в Россию в количественном выражении (производственные линии и крупные единицы техники) в 2009-2015 гг.
- Рисунок 56. Структура импорта оборудования для производства сэндвич-панелей в денежном выражении в 2013 г., %
- Рисунок 57. Структура импорта оборудования для производства сэндвич-панелей в денежном выражении в 2014-2015 гг., %
- Рисунок 58. Доля мощностей по производству сэндвич-панелей в зависимости от числа производителей накопительным итогом
- Рисунок 59. Динамика объема производства сэндвич-панелей на 25 крупнейших предприятиях по федеральным округам в 2013-2015 гг., тыс. т
- Рисунок 60. Структура выпуска сэндвич-панелей в России по производителям в 2014 году, %
- Рисунок 61. Структура выпуска сэндвич-панелей в России по производителям в 2015 году, %
- Рисунок 62. Загрузка производственных мощностей на крупнейших заводах по федеральным округам в 2015 г.

По каждому из описанных в Исследовании предприятий приведены следующие рисунки:

- Динамика производства сэндвич-панелей
- Динамика показателей EBITDA, EBITDA margin, чистой прибыли и рентабельности
- Динамика показателей долговой нагрузки

Дополнительную информацию Вы можете получить на сайте **www.INFOLine.spb.ru**,
по телефонам **(495) 772-76-40, (812) 322-68-48** добавочный **142**
или по почте: **STR@allinvest.ru**

Информационные продукты INFO Line для компаний отрасли Строительства и Строительных материалов

ИНИЦИАТИВНЫЕ ИССЛЕДОВАНИЯ ПО НАПРАВЛЕНИЮ "МЕТАЛЛОКОНСТРУКЦИИ И СЭНДВИЧ-ПАНЕЛИ"

NEW! "Рынок металлоконструкций России. ИТОГИ 2015 года. Прогноз до 2018 года" Стандартная версия

Исследование содержит анализ:

- Ситуации в строительной отрасли и структуры потребления металлоконструкций по сегментам;
- Структуры производства металлоконструкций по регионам и федеральным округам;
- Динамики и структуры цен на металлоконструкции в 2008-2016 гг.;
- Инвестиционной активности на рынке металлоконструкций и описание крупнейших инвестиционных проектов;
- **NEW!** Расчет потребления по базовым сегментам сбыта до 2018 года. Описание крупнейших инвестиционных проектов на рынке металлоконструкций



Дата выхода: **Апрель 2016**
 Способ предоставления: **Печатный и электронный**
 Цена стандартной версии, руб. **50 000 руб.**
 Цена расширенной версии, руб. **80 000 руб.**
 Возможность предоставления английской версии

NEW! "Рынок металлоконструкций России. ИТОГИ 2015 года. Прогноз до 2018 года" Расширенная версия

Расширенная версия исследования также включает:

Подробное описание крупнейших производителей металлоконструкций в России (30 крупнейших холдингов и предприятий): история, производственные и финансовые показатели, мощности, цены, ассортимент.

Уникальную базу 450 производителей и поставщиков металлоизделий в формате Excel. База включает следующие поля: Реквизиты компаний; Выручка; Ассортимент продукции предприятия; Торговые марки; Фактический адрес; Телефон; Факс; E-mail; Web-сайт; Региональная представленность.

ОТРАСЛЕВЫЕ БАЗЫ СТРОЯЩИХСЯ ОБЪЕКТОВ

Отраслевая база инвестиционных проектов - это информационный продукт, в рамках которого специалисты агентства INFO Line готовят структурированное описание инвестиционных проектов по строительству и реконструкции определенной отрасли, с указанием контактных данных застройщика, генподрядчика и других участников проекта, а также характеризуют текущее состояние отрасли.

Название продукта	Описание продукта	Дата выхода	Цена
320 проектов комплексной застройки России. Проекты 2016-2020 годов	Мониторинг инвестиционных процессов и проектов комплексной застройки РФ, к которым в данном Обзоре отнесены собственно проекты комплексной застройки, проекты КОТ, города-спутники и т.д.	Октябрь 2015 года	35 000 руб.
200 крупнейших проектов строительства логистических объектов РФ (склады, порты, аэропорты). Проекты 2016-2020 годов	Описание 200 описание проектов по строительству и реконструкции логистических объектов РФ.	Сентябрь 2015 года	35 000 руб.
160 крупнейших проектов строительства гостиничных комплексов. Проекты 2015 - 2019 годов	Оценка текущего состояния и перспектив развития гостиничного строительства России и описание крупнейших объектов.	Август 2015 года	35 000 руб.
180 крупнейших проектов строительства спортивных объектов России. Проекты 2016-2020 годов	Структурированное описание инвестиционных проектов с указанием контактных данных участников реализации проекта	Январь 2016 года	35 000 руб.
300 крупнейших инвестиционных проектов в строительстве РФ 2016 года	Описание 300 проектов по строительству с указанием контактных данных участников проекта.	Начало февраля 2016 года	50 000 руб.
200 проектов строительства искусственных сооружений России. Проекты 2016-2019 годов	Описание 200 проектов с указанием контактных данных участников проекта	Конец марта 2016 года	35.000 руб.

ТЕМАТИЧЕСКИЕ НОВОСТИ

Тематические новости - это оперативная и периодическая информация об интересующей вас отрасли экономики РФ, подготовленная путем мониторинга деятельности российских и зарубежных компаний, тысяч деловых и отраслевых СМИ, информационных агентств, федеральных министерств и местных органов власти.

Тема	Периодичность	Цена, в мес., руб.
Розничная торговля товарами для дома и торговые сети DIY	1 раз в неделю	5 000
Рынок отделочных материалов и сети товаров для дома	1 раз в неделю	6 000
Торговое и административное строительство РФ	Ежедневно	7 000
Промышленное строительство РФ	Ежедневно	7 000
Жилищное строительство РФ	Ежедневно	6 000
Дорожное строительство РФ	Ежедневно	6 000
Рынок ЛКМ	1 раз в неделю	4 000
Рынок ТИМ	1 раз в неделю	4 000
Рынок плитки и керамогранита	1 раз в неделю	6 000
Рынок кирпича	2 раза в месяц	3 000

ИНВЕСТИЦИОННЫЕ ПРОЕКТЫ В СТРОИТЕЛЬСТВЕ

В описание каждого объекта включены актуализированные контактные данные участников проекта (застройщик, инвестор, подрядчик, поставщик). Большинство описанных проектов находится на начальной стадии строительства. Ежемесячно Вы можете получать актуализированное описание более 400 новых реализующихся проектов.

Базы содержат:

- Контактные данные заказчиков, проектировщиков, подрядчиков
- Объем инвестиций, сроки строительства
- Стадия работ в текущий момент, параметры объекта

Наименование	Содержание	Периодичность	Цена в мес., руб.
Инвестиционные проекты в ГРАЖДАНСКОМ строительстве РФ	проекты торгово-административного, офисного, социального и спортивного направления, логистические проекты, жилые комплексы с площадью более 50 000 кв.м.	2 раза в месяц	10 000 руб.
Инвестиционные проекты в ПРОМЫШЛЕННОМ строительстве РФ	строительство и реконструкция обрабатывающих предприятий промышленности: металлургия, агропромышленный комплекс, машиностроение и другие отрасли	2 раз в месяц	10 000 руб.
Инвестиционные проекты в ТРАНСПОРТНОЙ инфраструктуре РФ	строительство дорог, мостов, эстакад, тоннелей, каналов, портов, аэродромов, складов, объектов железнодорожного транспорта, трубопроводов.	2 раз в месяц	10 000 руб.
Инвестиционные проекты в ИНЖЕНЕРНОЙ инфраструктуре РФ	строительство водопроводных и канализационных сооружений (в том числе трубопроводов, насосных станций, очистных сооружений, коллекторов, объектов теплоснабжения и систем газоснабжения).	1 раз в месяц	10 000 руб.

ИНИЦИАТИВНЫЕ ИССЛЕДОВАНИЯ ПО НАПРАВЛЕНИЮ "СТРОИТЕЛЬСТВО"

Наименование	Содержание	Дата выхода	Цена, руб.
ХИТ ПРОДАЖ! Рынок металлоконструкций России. Итоги 2015 г. Прогноз до 2018 года	Глубокий ретроспективный анализ динамики производственных мощностей, а также производства и потребления металлоконструкций, мониторинг цен и ассортимента, прогноз производства и потребления металлоконструкций до 2018 года.	2 кв. 2016 г.	От 50 тыс. руб.
ХИТ ПРОДАЖ! Рынок сэндвич-панелей России. Итоги 2015 г. Прогноз до 2018 года	Глубокий ретроспективный анализ динамики производственных мощностей, а также производства и потребления сэндвич-панелей, мониторинг цен и ассортимента, прогноз производства и потребления сэндвич-панелей до 2018 года.	2 кв. 2016 г.	От 40 тыс. руб.
Отраслевой Обзор Строительная отрасль России	Макроэкономические показатели и состояние основных сегментов строительной отрасли. Рейтинг компаний жилищного и торгово-административного строительства РФ.	2 кв. 2016 г.	50 тыс. руб.

Всегда рад ответить на Ваши вопросы:
 менеджеры направления "Строительство"
 (812) 322-6848 **или** (495) 772-7640, **доб.** 142,
 или по эл. почте STR@allinvest.ru