

В 2007 году аналитические продукты информационного агентства "INFOLine" были по достоинству оценены ведущими европейскими компаниями. Агентство "INFOLine" было принято в единую ассоциацию консалтинговых и маркетинговых Агентств мира "ESOMAR". В соответствии с правилами ассоциации все продукты агентства "INFOLine" сертифицируются по общеевропейским стандартам, что гарантирует нашим клиентам получение качественного продукта и постпродажного обслуживания посредством проведения дополнительных консультаций по запросу заказчиков.



Ежеквартальный обзор

Строительная отрасль России

Жилищное, гражданское, инфраструктурное строительство

IV квартал 2014 года ДЕМО-версия

- Макроэкономические показатели строительной отрасли
- Деятельность строительных организаций
- Жилищное строительство
- Строительство коммерческой недвижимости
- Инфраструктурное строительство

Содержание

О Ежеквартальном обзоре "Строительная отрасль России"	3
Раздел I. Состояние и перспективы строительного рынка России	5
1.1 Основные макроэкономические показатели России.....	5
1.2 Инвестиции в строительство	8
1.3 Показатели деловой активности строительных организаций.....	10
1.4 Основные показатели деятельности строительных организаций.....	13
1.5 События, оказывающие влияние на строительную отрасль.....	15
1.5.1 Строительство.....	15
1.5.2 Жилищно-коммунальное хозяйство.....	16
1.5.3 Производство строительных материалов.....	17
1.6 Основные показатели строительной отрасли.....	19
Раздел II. Жилищное строительство	21
2.1 Основные показатели жилищного строительства	21
2.2 Состояние рынка ипотечного кредитования.....	28
2.3 Уровень цен на рынке жилья.....	31
Раздел III. Строительство нежилых объектов	33
3.1 Основные показатели сегмента строительства нежилых зданий	33
3.2 Промышленное строительство. Анализ инвестиционной деятельности в сегменте	39
3.3 Строительство коммерческой недвижимости.....	43
Раздел IV. Строительство и содержание дорожных и инфраструктурных объектов	54
Приложение 1. Объем работ по виду деятельности "Строительство" по субъектам РФ.....	60
Приложение 2. Строительство жилых и нежилых помещений по субъектам РФ.....	62
Приложение 3. Строительство жилых домов по субъектам РФ	64

Информация об агентстве "iNFOLine"

Информационное агентство "iNFOLine" было создано в 1999 году для оказания информационно-консалтинговых услуг коммерческим организациям. Основной задачей является сбор, обработка, анализ и распространение экономической, финансовой и аналитической информации. Осуществляет на постоянной основе информационную поддержку более 1000 компаний России и мира, самостоятельно и по партнерским программам ежедневно реализует десятки информационных продуктов. Обладает уникальным программным обеспечением и технической базой для работы с любыми информационными потоками.



Исследования ИА "iNFOLine" используют в работе **крупнейшие девелоперы и строительные компании** ("ИКЕА Мос", Холдинг "Адамант", Корпорация "Главстрой" и Группа "ЛСР"), **ведущие производители строительных материалов** ("KNAUF", "Евроцемент", "HOLCIM Group", "Сланцевский цементный завод", "Победа ЛСР", "Винербергер кирпич"), **финансовые компании** (ФК "Уралсиб", "МДМ-Банк").



Более 100 компаний строительной промышленности нам доверили свою ежедневную информационную поддержку, более 250 компаний России и мира за последний год приобретали наши продукты по этой отрасли. Число наших клиентов постоянно увеличивается.

О Ежеквартальном обзоре "Строительная отрасль России"

Цель ежеквартального обзора "Строительная отрасль России" – демонстрация основных тенденций развития строительной отрасли России: в том числе динамики и географической структуры объемов работ в жилищном, торговом и административном, инфраструктурном и дорожном строительстве. Обзор ключевых строительных проектов и инвестиционной деятельности в РФ, операционной деятельности крупнейших компаний – лидеров различных сегментов строительного рынка (жилищного, торгового и инфраструктурного).

Ежеквартальный обзор "Строительная отрасль России" является продолжением линейки периодических и аналитических продуктов ИА "INFOLine" в строительном комплексе и позволяет анализировать текущее состояние и ключевые направления развития строительной отрасли, отдельных сегментов и крупнейших строительных компаний. В Обзоре приведены подробная информация о макроэкономической ситуации в России и общем состоянии строительной отрасли, в том числе: динамика инвестиций, объема строительного-монтажных работ, характеристика деятельности строительных организаций за отчетный квартал, а также перечень важнейших событий строительной отрасли, способных оказать влияние на ее дальнейшее развитие.

Кроме того, ежеквартальный обзор "Строительная отрасль России", содержит анализ базовых сегментов строительной отрасли: **жилищного строительства, нежилого строительства и строительства инфраструктурных объектов**. По каждому из данных сегментов приведена динамика ввода объектов, региональные разрезы, проанализированы важнейшие для каждого из сегментов показатели: для жилищного строительства – динамика и уровень цен, состояние ипотечного рынка, динамика и структура ввода жилья в разрезе массового и индивидуального строительства; для нежилого строительства – это показатели инвестиционной активности в промышленном секторе, активность на рынке торговой недвижимости, развитие сегментов торговых центров, и гипермаркетов форматов FMCG и DIY; для инфраструктурного строительства – показатели ввода дорожных объектов и искусственных сооружений.

Обзор направлен на удовлетворение потребностей следующих групп клиентов:

- менеджмент и специалисты отдела маркетинга организаций, осуществляющих производство, импорт и реализацию строительных материалов – для лучшего понимания ситуации в строительной отрасли как основного рынка сбыта своей продукции, оценки конкурентной среды и стратегического планирования;
- менеджмент и специалисты отдела маркетинга строительных компаний – для оценки конкурентного окружения и стратегического анализа ситуации в строительной отрасли;
- инвесторов, планирующих инвестиции в отрасль производства строительных материалов или строительную отрасль и финансовые структуры для повышения эффективности инвестиционной стратегии;
- специалисты отделов продаж компаний, занимающихся производством и реализацией оборудования для промышленности строительных материалов, а также специалисты отделов продаж проектных институтов, подрядных организаций, инжиниринговых компаний и т.д. – для поиска новых клиентов.

Основные **информационные источники**, использованные в ходе подготовки обзора:

- данные Федеральной службы государственной статистики, Федерального агентства по строительству и ЖКХ, данные Агентства по ипотечному жилищному кредитованию, данные Министерства экономического развития РФ, данные Министерства регионального развития РФ, данные Министерства строительства РФ;
- база данных ИА "INFOLine" по тематикам "Инвестиционные проекты в промышленном строительстве РФ", "Инвестиционные проекты в гражданском строительстве РФ", "Инвестиционные проекты в транспортной инфраструктуре";
- периодически обновляемые аналитические базы данных ИА "INFOLine" в сегменте торговой недвижимости: "2000 торговых центров в 30 крупнейших городах России", "База торговых сетей DIY РФ", "650 торговых сетей FMCG РФ";
- данные крупнейших строительных компаний (материалы сайтов, пресс-релизы);
- материалы более 1000 российских СМИ (федеральная и региональная пресса, информационные агентства, электронные СМИ), а также, отраслевая пресса.

Дополнительную информацию Вы можете получить:

на сайте www.INFOLine.spb.ru

по телефонам (495) 772-7640, (812) 322-6848 добавочный 136 или 142

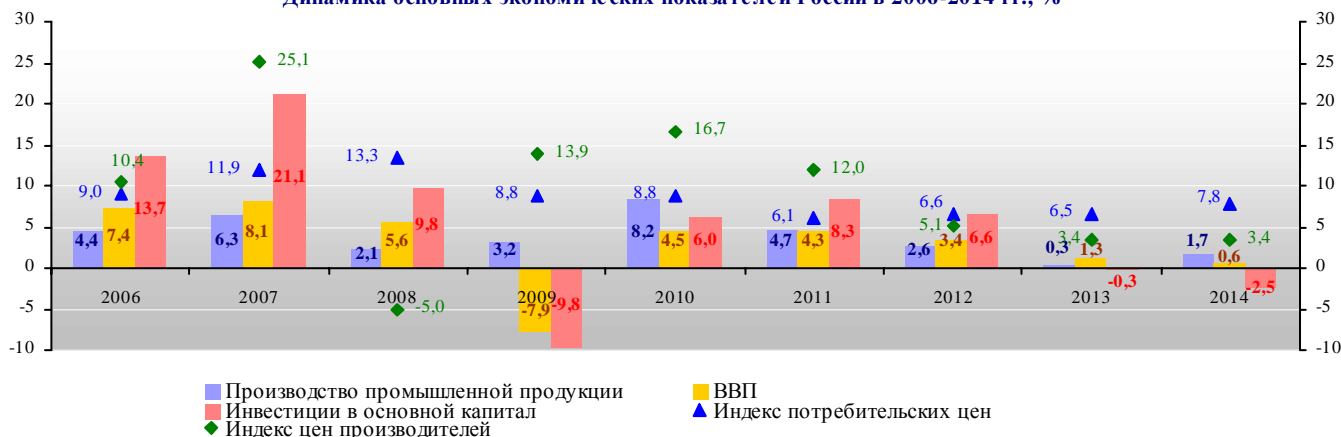
по электронной почте: STR@allinvest.ru

Раздел I. Состояние и перспективы строительного рынка России

<...> В целом за 2014 год прирост ВВП составил 0,6%. Наиболее ощутимый спад отмечается в инвестиционной деятельности. Закрытие внешних рынков капитала снизило ресурсную базу банков, а рост премий за риск повысил стоимость заемных средств предприятий.

<...>

Динамика основных экономических показателей России в 2006-2014 гг., %



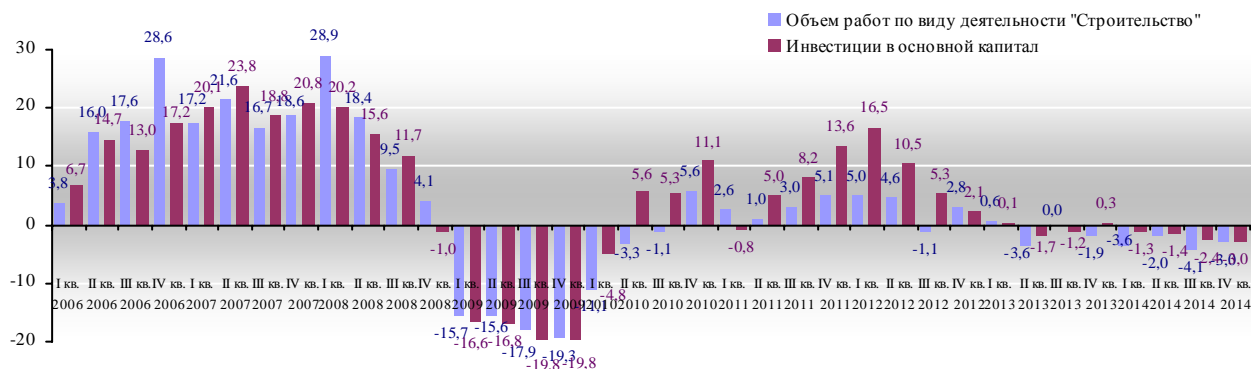
*** ДЕМО-ВЕРСИЯ ***

Полный текст раздела содержит весь перечень актуальной информации о текущем состоянии российской экономики, объеме инвестиций в строительную отрасль, показателях деловой активности на строительном рынке, а также подробное описание рынков жилищного коммерческого, дорожного и инфраструктурного строительства в России.

*** ДЕМО-ВЕРСИЯ ***

<...> По итогам 2014 года структура объема строительных работ в разрезе федеральных округов также существенно не изменилась. Так в рассматриваемый период (по сравнению с 2013 годом) несколько выросла доля Центрального и Северо-Западного федеральных округов, а доля Южного федерального округа, напротив, снизилась.

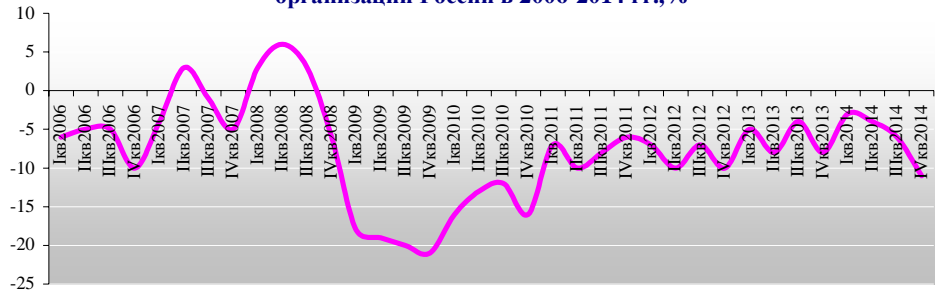
Темпы прироста основных показателей инвестиционной и строительной деятельности в 2006-2014 гг., % к соответствующему периоду предыдущего года



1.3 Показатели деловой активности строительных организаций

<...> Результаты опросов ФСГС показали, что в **IV квартале 2014 года** руководители 80% строительных организаций оценили экономическую ситуацию в строительстве как "удовлетворительную", 12% – как "неудовлетворительную" и 8% – как "благоприятную". При этом, в **I квартале 2015 года** 74% руководителей строительных организаций не ожидают ее изменения, 18% – считают, что экономическая ситуация в строительстве улучшится, 8% – ожидают ее ухудшения.

Индекс предпринимательской уверенности строительных организаций России в 2006-2014 гг.,%



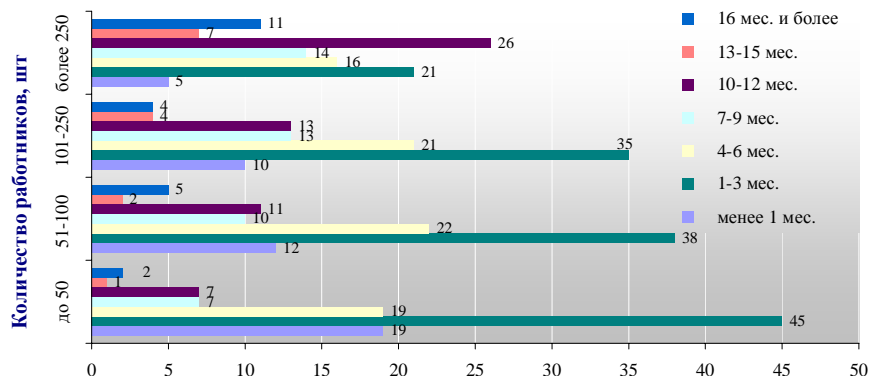
***** ДЕМО-ВЕРСИЯ *****

Полный текст раздела содержит весь перечень актуальной информации о текущем состоянии российской экономики, объеме инвестиций в строительную отрасль, показателях деловой активности на строительном рынке, а также подробное описание рынков жилищного коммерческого, дорожного и инфраструктурного строительства в России.

***** ДЕМО-ВЕРСИЯ *****

<...> **Средняя обеспеченность заказами в IV квартале 2014 года** по сравнению с III кварталом 2014г. не изменилась и составила 6 месяцев. Крупные строительные фирмы обеспечены заказами на более длительный срок (8 месяцев), чем организации с численностью до 50 человек (4 месяца). Однако стоит отметить, что распределение компаний по численности рабочих по Росстату весьма условное, в том числе, не указывается, к какой категории принадлежат строительные организации, использующие рабочую силу трудовых мигрантов, обычно не числящихся в штате компании.

Распределение строительных организаций по уровню обеспеченности заказами в IV кв. 2014 г.,%



1.6 Основные показатели строительной отрасли

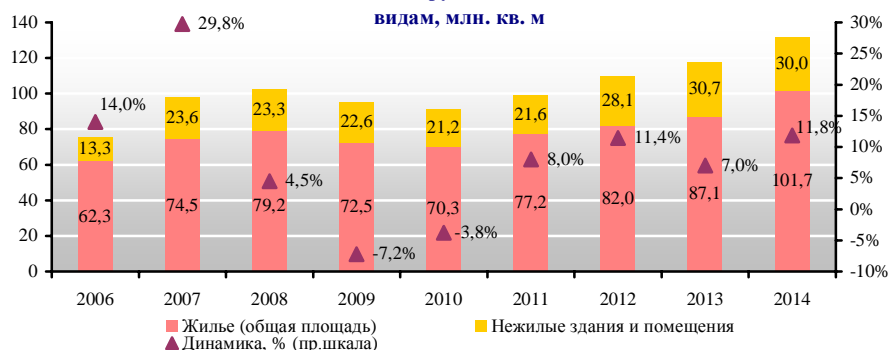
<...> По итогам 2014 года в России было введено порядка 131,7 млн. кв. метров жилых и нежилых зданий и помещений, что более чем на 11,8% превышает аналогичные показатели 2013 года. На долю жилья в 2014 году пришлось около 77,2% от всех введенных площадей. Столь интенсивный рост ввода недвижимости является следствием завершения проектов, инициированных в 2012 году, и не позволяет делать выводы о продолжении роста строительной отрасли. По завершении всех проектов, находящихся на финальных стадиях реализации строительный рынок России, скорее всего, ожидает инвестиционная пауза и спад объемов строительных работ и ввода недвижимости.

<...>

**Структура ввода площадей
зданий в России в 2014 году, %**



**Динамика ввода зданий и сооружений в России в 2006-2014 гг. по
видам, млн. кв. м**



***** ДЕМО-ВЕРСИЯ *****

Полный текст раздела содержит весь перечень актуальной информации о текущем состоянии российской экономики, объеме инвестиций в строительную отрасль, показателях деловой активности на строительном рынке, а также подробное описание рынков жилищного коммерческого, дорожного и инфраструктурного строительства в России.

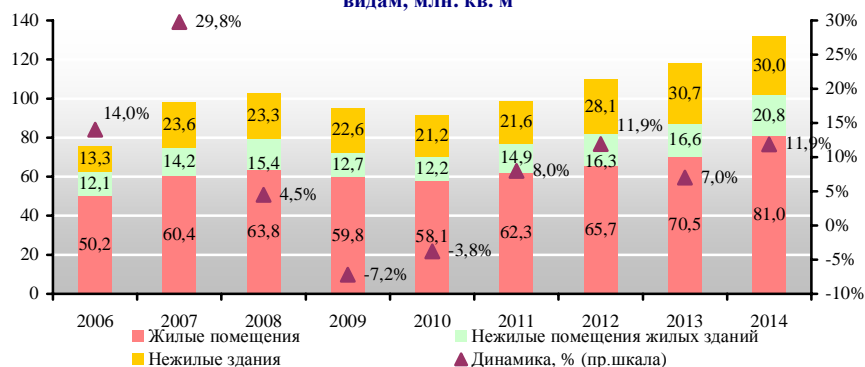
***** ДЕМО-ВЕРСИЯ *****

<...> Следует отметить, что из-за различия в методиках учета, в различных публикациях Росстатом данные об объеме ввода зданий и сооружений, а также о структуре ввода в разрезе жилых и нежилых помещений существенно различаются, причем различие может достигать 9-10%. С причинами данных расхождений и методиками их учета Вы можете ознакомиться в полной версии Обзора. <...>

**Структура ввода площадей
зданий в России в 2014 году, %**

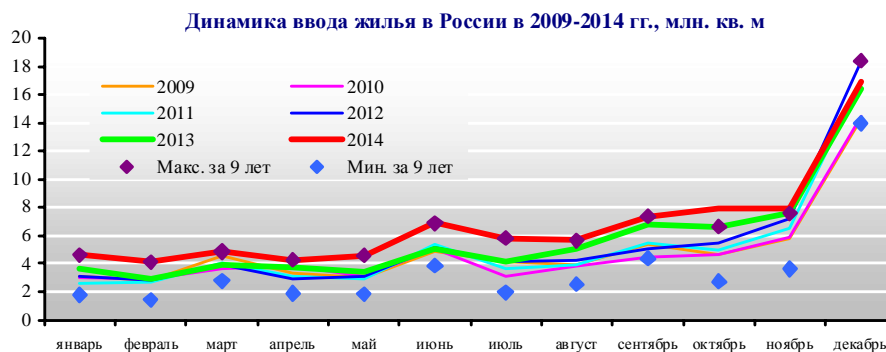


**Динамика ввода зданий и сооружений в России в 2006-2014 гг. по
видам, млн. кв. м**



Раздел II. Жилищное строительство

Для России традиционна резкая сезонная динамика ввода жилья, что хорошо видно на диаграмме, иллюстрирующей ежемесячные объемы ввода жилых домов в России в 2004 - 2014 гг. Пики ежемесячной динамики ввода жилья приходится на март, июнь, сентябрь и декабрь, причем, в декабре традиционно принимается в эксплуатацию более 30% общего объема ввода за весь год.

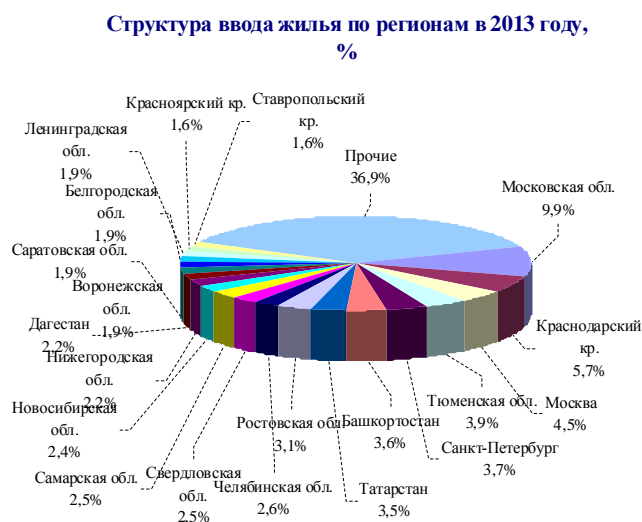


***** ДЕМО-ВЕРСИЯ *****

Полный текст раздела содержит весь перечень актуальной информации о текущем состоянии российской экономики, объеме инвестиций в строительную отрасль, показателях деловой активности на строительном рынке, а также подробное описание рынков жилищного коммерческого, дорожного и инфраструктурного строительства в России.

***** ДЕМО-ВЕРСИЯ *****

Структура ввода жилья по регионам в 2013 и по итогам 2014 года с указанием долей ТОП-20 крупнейших регионов приведена на диаграммах. <...>



<...> В 2014 году было выдано более 1 млн. ипотечных кредитов на общую сумму 1,76 трлн. рублей, что в 1,23 раза превышает уровень 2013 года в количественном и в 1,30 – в денежном выражении. В абсолютном выражении рынок ипотеки поставил очередной рекорд, хотя месячные темпы роста выдачи на протяжении года снижались – от 52% в январе до 13% в ноябре. Основными причинами замедления рынка ипотеки стали рост ставок по ипотечным кредитам и ужесточение банками требований к заемщикам.

<...>



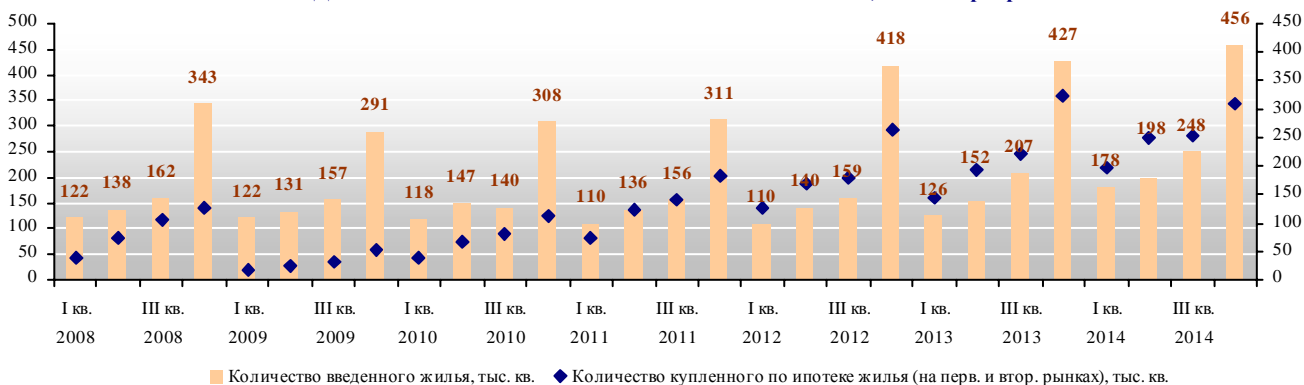
***** ДЕМО-ВЕРСИЯ *****

Полный текст раздела содержит весь перечень актуальной информации о текущем состоянии российской экономики, объеме инвестиций в строительную отрасль, показателях деловой активности на строительном рынке, а также подробное описание рынков жилищного коммерческого, дорожного и инфраструктурного строительства в России.

***** ДЕМО-ВЕРСИЯ *****

<...> На рынке ипотечного кредитования четко прослеживается сезонность, что объяснимо, прежде всего, сезонностью ввода жилья в стране (хотя наиболее активно строительство ведется во II и III кварталах, основной объем сдачи объектов происходит в декабре). Кроме того, между моментом одобрения сделки банком и моментом непосредственной выдачи кредита проходит некоторое время.

Динамика введенного жилья в России в 2008-2014 гг., тыс. квартир



Перечень таблиц, графиков и диаграмм

Таблицы

- Таблица 1. Структура ВВП в разрезе видов экономической деятельности в 2008-2014 год и прогноз на 2015г., %;
- Таблица 2. Динамика основных макроэкономических показателей России в 2008-2014 гг. и прогноз на 2015 год в соответствии с оценками Министерства Экономического Развития, %;
- Таблица 3. Основные этапы развития жилищного строительства в России в 1990- 2014 гг.;
- Таблица 4. Рейтинг крупнейших регионов страны по объему жилищного строительства 2012 и 2013 гг. и итоги 2014 года;
- Таблица 5. Средняя стоимость квадратного метра в России по Федеральным округам по итогам 2014 года;
- Таблица 6. ТОП-10 регионов-лидеров и ТОП-10 аутсайдеров по средней стоимости кв. м жилья на первичном рынке;
- Таблица 7. Основные этапы развития формата торговой недвижимости в 1990-х-2014 гг.;
- Таблица 8. Основные этапы развития формата "гипермаркет" в 1989-2014 гг.;
- Таблица 9. Крупнейшие ТРЦ (площадью более 50 тыс. кв. м), открытие которых состоялось в 2014 году;
- Таблица 10. Торговые центры России, открытие которых запланировано до конца 2014 года;
- Таблица 11. Протяженность дорог России с разбиением по типам покрытия на начало года, тыс. км;
- Таблица 12. Характеристика элементов ЦКАД.

Рисунки

- Рисунок 1. Динамика основных экономических показателей России в 2006-2014 гг., %;
- Рисунок 2. Динамика ВВП России в 2006-2014 гг. и прогноз на 2015г., %;
- Рисунок 3. Динамика инвестиций в основной капитал России в 2006-2014 гг. и прогноз на 2015г., %;
- Рисунок 4. Динамика темпов роста ВВП и инвестиций в основной капитал в 2006-2014 гг. и прогноз на 2015г. в %
- Рисунок 5. Темпы прироста основных показателей инвестиционной и строительной деятельности в 2006-2014 гг., %;
- Рисунок 6. Темпы прироста основных показателей инвестиционной и строительной деятельности в 2006-2014 гг., %;
- Рисунок 7. Динамика объема строительных работ в России по федеральным округам в 2006-2014 гг., млрд. руб.;
- Рисунок 8. Структура объема строительных работ в России по федеральным округам в 2006-2014 гг., %;
- Рисунок 9. Динамика объема строительных работ в ТОП-30 регионах России в 2011-2014 гг., млн. руб.;
- Рисунок 10. Динамика объема строительных работ в ТОП-30 регионах России за 2012-2014 гг., млн. руб.;
- Рисунок 11. Индекс предпринимательской уверенности строительных организаций России в 2006- 2014гг., %;
- Рисунок 12. Распределение строительных организаций по уровню обеспеченности заказами в 2014 г., %;
- Рисунок 13. Средний уровень обеспеченности заказами строительных компаний в 2006- 2014 г., месяцев;
- Рисунок 14. Оценка производственной программы строительными организациями в 2006- 2014 гг., %;
- Рисунок 15. Средний уровень загрузки мощностей строительных компаний в 2006- 2014 г., %;
- Рисунок 16. Распределение строительных организаций по уровню загрузки мощностей в 2014 г., %;
- Рисунок 17. Направления деятельности строительных организаций в 2006- 2014 г., % от общего СМР;
- Рисунок 18. Распределение строительных организаций по уровню обеспеченности финансированием в 2014 г., %;
- Рисунок 19. Средний уровень обеспеченности финансированием строительных компаний в 2006- 2014г., месяцев;
- Рисунок 20. Структура задолженности по банковским кредитам по видам экономической деятельности, %;
- Рисунок 21. Динамика задолженности по банковским кредитам строительных организаций, млрд. руб.;
- Рисунок 22. Структура ввода площадей зданий в России за 2014 год, %;
- Рисунок 23. Динамика ввода зданий и сооружений в России в 2006-2014 гг. по видам, млн. кв. м;
- Рисунок 24. Динамика ввода жилья в России в 1990-2014 гг., млн. кв. м.;
- Рисунок 25. Динамика ввода жилья в России в 2009-2014, млн. кв. м.;
- Рисунок 26. Количество и средний размер построенных жилых помещений в 2006-2014 гг.;
- Рисунок 27. Динамика ввода жилья в России по округам в 2006-2014 гг., млн. кв. м;
- Рисунок 28. Структура ввода жилья в России по округам в 2006-2014 гг., %;
- Рисунок 29. Динамика ввода жилья в России по регионам в 2006-2014 гг., млн. кв. м.;
- Рисунок 30. Структура ввода жилья в России по регионам в 2006-2014 гг., %;
- Рисунок 31. Структура ввода жилья по регионам в 2013 году, %;
- Рисунок 32. Структура ввода жилья по регионам в 2014 года, %;
- Рисунок 33. Динамика ввода жилья в России в расчете на 1000 человек населения 2006-2014 гг., кв. м общей площади;
- Рисунок 34. Структура ввода жилья в России в 2014 году, %;
- Рисунок 35. Динамика ввода жилья в России в 2006-2014 гг. по видам, млн. кв. м;
- Рисунок 36. Площадь введенных в эксплуатацию индивидуальных жилых зданий по округам в России в 2006-2014 г., млн. кв. м;
- Рисунок 37. Динамика ввода индивидуального жилья в России в 2006-2014 гг.;
- Рисунок 38. Площадь введенного в эксплуатацию массового жилья по округам в России в 2006-2014 г., млн. кв. м;
- Рисунок 39. Динамика ввода массового жилья в России в 2006-2014 гг.;
- Рисунок 40. Динамика объема выданных ипотечных кредитов и объема ввода жилья в 2008-2014 гг.;
- Рисунок 41. Объем выдачи ипотечных кредитов в России в 2008-2014 гг., млрд. руб.;
- Рисунок 42. Количество квартир на первичном рынке, купленных по ипотеке, и отношение к общему вводу квартир в России в 2008-2014 гг.;
- Рисунок 43. Динамика введенного жилья в России в 2008- 2014 гг., тыс. квартир;
- Рисунок 44. Количество прав собственности, зарегистрированных в сделках с жильем в 2008-2014 гг.;
- Рисунок 45. Динамика доли объектов, приобретенных при помощи ипотеки в 2008-2014 гг.;
- Рисунок 46. Ставки по ипотечным кредитам в рублях, выданным АИЖК в течение месяца в 2009- 2014 гг., %;

- Рисунок 47. Динамика кредитного портфеля физических лиц в сфере жилищного кредитования в 2008-2014 гг. на конец периода, млрд. руб.;
- Рисунок 48. Цены первичного и вторичного рынка жилья в 2007-2014 гг., тыс. руб.;
- Рисунок 49. Площадь введенных в эксплуатацию нежилых зданий и помещений по их видам в России в 2006-2014 гг., млн кв. м;
- Рисунок 50. Структура ввода в эксплуатацию нежилых зданий по их видам в России в 2006-2014 гг., %;
- Рисунок 51. Динамика объема строительства нежилых зданий в России по округам в 2006-2014 гг., млн. кв. м;
- Рисунок 52. Структура объема строительства нежилых зданий в России по округам в 2006-2014 гг., %;
- Рисунок 53. Динамика ввода коммерческих зданий в РФ в 2006-2014 гг.;
- Рисунок 54. Средняя площадь и строительный объем коммерческих зданий, введенных в России в 2006-2014 гг.;
- Рисунок 55. Площадь введенной в эксплуатацию промышленной недвижимости в России и динамика инвестиций в промышленность в 2006-2014 гг.;
- Рисунок 56. Целевой планируемый объем ввода линий метрополитена города Москвы в рамках программы "Развитие транспортной системы на 2012-2016 гг.", км;
- Рисунок 57. Площадь введенных в эксплуатацию сельскохозяйственных зданий и помещений в 2006-2014 гг., млн кв. м;
- Рисунок 58. Площадь и количество введенных в эксплуатацию промышленных зданий в России в 2006-2014 гг.;
- Рисунок 59. Динамика инвестиций в промышленность России по отраслям в 2006-2014 гг., млрд. руб.;
- Рисунок 60. Структура инвестиций в промышленность России по отраслям в 2006-2014 гг., %;
- Рисунок 61. Динамика ввода промышленной недвижимости в России по округам в 2006-2014 гг., млн. кв. м;
- Рисунок 62. Структура ввода промышленной недвижимости в России по округам в 2006-2014 гг., %;
- Рисунок 63. Динамика ввода промышленной недвижимости в России по регионам в 2006-2014 гг., млн. кв. м.;
- Рисунок 64. Структура ввода промышленной недвижимости в России по регионам в 2006-2014 гг., %;
- Рисунок 65. Структура ввода промышленной недвижимости по регионам в 2013 году, %;
- Рисунок 66. Структура ввода промышленной недвижимости по регионам в 2014 года, %;
- Рисунок 67. Динамика средней стоимости инвестпроекта России по отраслям в 2008, 2011, 2013 и 2014 гг., млн. долл.;
- Рисунок 68. Распределение видов экономической деятельности по типам проектов в 2008, 2011, 2013 и 2014 гг., % (в количественном выражении);
- Рисунок 69. Площадь введенных в эксплуатацию сельхоз зданий и помещений в 2006- 2014 гг., млн. кв. м;
- Рисунок 70. Структура финансирования Госпрограммы развития сельского хозяйства, %;
- Рисунок 71. Планируемый объем финансирования сельскохозяйственной отрасли в рамках Госпрограммы по развитию сельского хозяйства на 2013-2020 гг., млрд. руб.;
- Рисунок 72. Динамика ввода коммерческих зданий в РФ в 2006-2014 гг.;
- Рисунок 73. Средняя площадь и строительный объем коммерческих зданий, введенных в России в 2006-2014 гг.;
- Рисунок 74. Динамика объемов ввода коммерческих зданий и торговых центров в РФ в 2006-2014 гг., тыс. кв. м.;
- Рисунок 75. Динамика объемов ввода крупнейших торговых центров в РФ в 2006-2014 гг., млн. кв. м.;
- Рисунок 76. Динамика ввода общей площади в крупнейших торговых центрах по 32 городам и регионам России в 2006-2014 гг. по городам, млн. кв. м;
- Рисунок 77. Динамика ввода общей площади в торговых центрах в 2006-2013 гг. и прогноз на 2014 год, млн. кв. м;
- Рисунок 78. Динамика количества гипермаркетов в России в 2006-2014 гг. на конец периода;
- Рисунок 79. Динамика торговых площадей гипермаркетов в России в 2006-2014 гг., тыс. кв. м;
- Рисунок 80. Динамика ввода гипермаркетов в России в 2006-2014 гг. по размещению на конец периода (без учета закрытий), шт.;
- Рисунок 81. Динамика ввода торговых площадей гипермаркетов в России в 2006-2014 гг. по размещению на конец периода (без учета закрытий), тыс. кв. м.;
- Рисунок 82. Динамика количества открытий и закрытий гипермаркетов в России в 2006-2014 гг., шт.;
- Рисунок 83. Динамика торговых площадей гипермаркетов открытых и закрытых в России в 2006-2014 гг., тыс. кв. м;
- Рисунок 84. Динамика количества гипермаркетов DIY в России в 2006-2014 гг., шт.;
- Рисунок 85. Динамика торговых площадей гипермаркетов DIY в России в 2006-2014 гг., тыс. кв. м;
- Рисунок 86. Динамика ввода коммерческой недвижимости в России в 2006-2014 гг.;
- Рисунок 87. Структура ввода автомобильных дорог с твердым покрытием в России по округам в 2014 г., %;
- Рисунок 88. Динамика ввода автомобильных дорог с твердым покрытием в России по округам в 2006-2014 гг., км.;
- Рисунок 89. Динамика ввода мостов в России по округам в 2006-2014 гг., тыс. пог. м.;
- Рисунок 90. Фактические объемы финансирования дорожного хозяйства из Федерального бюджета в 2007-2013 гг. и прогноз до 2015 года, млрд. руб. в ценах соотв. лет;
- Рисунок 91. Фактические объемы ввода федеральных автомобильных дорог с твердым покрытием в 2006-2013 гг. и прогноз до 2016 года, км;
- Рисунок 92. Целевой планируемый объем ввода линий метрополитена города Москвы в рамках программы "Развитие транспортной системы на 2012-2016 гг.", км;
- Рисунок 93. Структура финансирования ФЦП "Автомобильные дороги" на 2010-2020 гг., %;
- Рисунок 94. Динамика финансирования ФЦП "Автомобильные дороги" в 2010-2013 гг. и на период до 2020 года по источникам финансирования, млрд. руб.;
- Рисунок 95. Динамика финансирования ФЦП "Автомобильные дороги" в 2010-2020 гг. по направлениям, млрд. руб.;
- Рисунок 96. Фактические объемы финансирования ФЦП "Автомобильные дороги" из федерального бюджета в 2010-2014 гг. и план на период до 2020 года, млрд. руб.;
- Рисунок 97. Фактические объемы ввода федеральных автомобильных дорог с твердым покрытием в 2010-2014 гг., прогноз до 2016 года и план согласно тексту ФЦП до 2020 года, км

Информационные продукты "iNFOLine" по строительной отрасли и рынку строительных материалов

Агентство "iNFOLine" является независимой компанией и работает на рынке Исследований строительного комплекса и промышленности строительных материалов России с 2001 года. Проведенные специалистами агентства "iNFOLine" в 2005-2015 гг. исследования инвестиционных процессов в различных отраслях промышленности, строительного рынка, промышленности строительных материалов (цемент, кирпич, нерудные материалы, металлоконструкции и сэндвич-панели) и розничной торговли строительными и отделочными материалами являются лучшими на рынке. Специально для компаний строительной отрасли, а также участников рынка строительных и отделочных материалов и товаров для дома специалисты iNFOLine реализуют комплекс информационных продуктов:

ИНИЦИАТИВНЫЕ ИССЛЕДОВАНИЯ ПО НАПРАВЛЕНИЮ "СТРОИТЕЛЬСТВО"

**Строительная отрасль России:
жилищное, торговое, инфраструктурное строительство.**

Исследование содержит:

- **Макроэкономические показатели и состояние основных сегментов строительной отрасли** (жилищное, промышленное, гражданское и инфраструктурное строительство);
- **Состояние отрасли строительных материалов:** цемент, кирпич, щебень, товарный бетон, ЖБИ, газобетон, металлоконструкции, сэндвич-панели;
- **Динамика и структура основных показателей строительной отрасли по субъектам РФ за 2010-2014гг:** анализ динамики показателей регионального развития строительной отрасли в разрезе регионов и федеральных округов;
- **Рейтинг крупнейших участников строительной отрасли** в жилищном, коммерческом и инфраструктурном строительстве



Дата выхода:	Июнь 2015
Способ предоставления:	Печатный и электронный
Стоимость	80 000 руб.
Стоимость отраслевых версий	от 25 000 руб.

ИНИЦИАТИВНЫЕ ИССЛЕДОВАНИЯ ПО НАПРАВЛЕНИЮ "СТРОИТЕЛЬСТВО"

Наименование	Содержание	Дата выхода	Стоимость
NEW! "Строительная отрасль России: отраслевые версии"	Исследование "Строительная отрасль России" также сформировано в пяти отраслевых версиях, а именно: "Строительная отрасль РФ и состояние отрасли производства строительных материалов"; "Строительная отрасль РФ: Макроэкономические показатели и состояние основных сегментов строительной отрасли"; "Строительная отрасль РФ: Жилищное строительство"; "Строительная отрасль РФ: Торговое строительство"; "Строительная отрасль РФ: Инфраструктурное строительство"	Июнь 2015 г.	От 25 000 руб.
Ежеквартальный обзор "Строительная отрасль России"	Макроэкономические показатели и состояние базовых сегментов отрасли. Динамика и структура основных показателей строительной отрасли по субъектам РФ за 2010-2015гг. Основные события компаний-лидеров строительной отрасли России.	Ежеквартально	40 000 руб. Цена при подписке на год – 100 000 руб.

ИНВЕСТИЦИОННЫЕ ПРОЕКТЫ В СТРОИТЕЛЬСТВЕ

В описание каждого объекта включены актуализированные контактные данные участников проекта (застройщик, инвестор, подрядчик, поставщик). Большинство описанных проектов находится на начальной стадии строительства. Ежемесячно Вы можете получать актуализированное описание **более 500 новых реализующихся проектов.**

Наименование продукта	Периодичность	Стоимость
"Инвестиционные проекты в ГРАЖДАНСКОМ строительстве РФ"	2 раза в месяц	10 000 руб.
"Инвестиционные проекты в ПРОМЫШЛЕННОМ строительстве РФ"	2 раза в месяц	10 000 руб.
"Инвестиционные проекты в ТРАНСПОРТНОЙ инфраструктуре РФ"	1 раз в месяц	10 000 руб.
"Инвестиционные проекты в ИНЖЕНЕРНОЙ инфраструктуре РФ"	1 раз в месяц	10 000 руб.

ОТРАСЛЕВЫЕ БАЗЫ СТРОЯЩИХСЯ ОБЪЕКТОВ

Отраслевая база инвестиционных проектов - это информационный продукт, в рамках которого специалисты агентства "iNFO Line" готовят структурированное описание инвестиционных проектов по строительству и реконструкции определенной отрасли, с указанием контактных данных застройщика, генподрядчика и других участников проекта, а также характеризуют текущее состояние отрасли.

Наименование продукта	Дата выхода	Стоимость
"220 крупнейших проектов строительства агрокомплексов РФ"	Март 2015	35 000 руб.
"База строящихся объектов РФ"	Март 2015	20 000 руб.
"170 проектов строительства искусственных сооружений РФ"	Март 2015	35 000 руб.
"120 проектов строительства спортивных объектов России"	Октябрь 2014	26 250 руб.

**ИНИЦИАТИВНЫЕ ИССЛЕДОВАНИЯ ПО НАПРАВЛЕНИЮ
"СТРОИТЕЛЬНЫЕ И ОТДЕЛОЧНЫЕ МАТЕРИАЛЫ"**

Наименование	Содержание	Дата выхода	Стоимость
ХИТ ПРОДАЖ! "Рынок металлоконструкций РФ. Итоги 2014 года. Прогноз до 2017 года"	Анализ рынка производства и потребления МК, описание 60 крупнейших предприятий и холдингов, база 330 производителей металлоконструкций и металлоизделий.	Апрель 2015 г.	От 50 000 руб.
"Рынок сэндвич-панелей России. Итоги 2014 года. Прогноз до 2017 года"	Глубокий ретроспективный анализ динамики производственных мощностей, а также производства и потребления сэндвич-панелей с 2004 года, прогноз производства и потребления сэндвич-панелей до 2015 года.	Июнь 2015 г.	От 40 000 руб.

ТЕМАТИЧЕСКИЕ НОВОСТИ

Тематические новости - это оперативная и периодическая информация об интересующей вас отрасли экономики РФ, подготовленная путем мониторинга деятельности российских и зарубежных компаний, тысяч деловых и отраслевых СМИ, информационных агентств, федеральных министерств и местных органов власти.

Тема	Периодичность	Стоимость в мес., руб.
"Торговое и административное строительство РФ"	Ежедневно	7 000
"Промышленное строительство РФ"	Ежедневно	7 000
"Жилищное строительство РФ"	Ежедневно	6 000
"Дорожное строительство РФ"	Ежедневно	6 000
"Розничная торговля товарами для дома и торговые сети DIY"	1 раз в неделю	5 000
"Рынок отделочных материалов и сети товаров для дома"	1 раз в неделю	6 000
"Рынок ЛКМ", "Рынок ТИМ", "Рынок кирпича"	1 раз в неделю	3 000 - 4 000
"Рынок плитки и керамогранита"	1 раз в неделю	6 000



Внимание! Вышеперечисленный набор продуктов и направлений не является полным.

Кроме инициативных продуктов ИА "iNFO Line" позволяет клиентам получить комплекс индивидуальных информационных услуг для решения широкого спектра задач, возникающих в процессе операционной и инвестиционной деятельности компании. Это заказные исследования, формирование баз данных, ассортиментно-ценовые мониторинги, индивидуальные мониторинги по запросу клиентов и др.

Всегда рад ответить на Ваши вопросы
Шаламов Евгений, менеджер направления строительство
(812) 322-6848 **или** (495) 772-7640, **доб.** 142, Или по эл. почте STR@allinvest.ru