

Бурмистров Михаил, генеральный
директор «INFOline-Аналитика»

iINFO *Line*

Геоатлас
«Торговые центры
и гипермаркеты
FMCG и DIY»

Август 2014 года
Санкт-Петербург

Москва



информационное агентство information agency

В 2007 году аналитические продукты информационного агентства "iNFO Line" по достижению оценены ведущими европейскими компаниями. Агентство "iNFO Line" было принято в единую ассоциацию консультантов и маркетинговых агентств мира "ESOMAR". В соответствии с правилами ассоциации все продукты агентства "iNFO Line" сертифицируются по общемировым стандартам, что гарантирует нашим клиентам получение качественного продукта и своевременного обслуживания посредством проведения дополнительных консультаций по запросу заказчиков.



Геоинформационная система "ГЕОИНТЕЛЛЕКТ" – это профессиональная GIS-система позволяющая получать геоинформационную информацию по городам России как в режиме общего доступа, так и в расширенной клиентской доступе. Разработана специально для лиц, принимающих решения по планированию торговой сети (ритейл) или по строительству объекта недвижимости (девелопмент).



Геоатлас

Торговые центры и гипермаркеты FMCG и DIY
Москвы и Московской области

Итоги 2013 года. Планы на 2014-2015 гг.

- Макроэкономические показатели Москвы
- Характеристика основных показателей рынка торговых центров Москвы
- Карты-схемы действующих и строящихся торговых и торгово-развлекательных центров Москвы
- Обзор ситуации на рынке гипермаркетов FMCG и DIY Москвы и Московской области

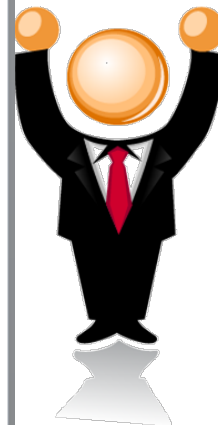
Карты-схемы действующих гипермаркетов FMCG и DIY

География потребителей Москвы

Картограмма по обеспеченности Москвы торговыми центрами

www.advis.ru

40 тыс. руб.



Санкт-Петербург



информационное агентство information agency

В 2007 году аналитические продукты информационного агентства "iNFO Line" по достижению оценены ведущими европейскими компаниями. Агентство "iNFO Line" было принято в единую ассоциацию консультантов и маркетинговых агентств мира "ESOMAR". В соответствии с правилами ассоциации все продукты агентства "iNFO Line" сертифицируются по общемировым стандартам, что гарантирует нашим клиентам получение качественного продукта и своевременного обслуживания посредством проведения дополнительных консультаций по запросу заказчиков.



Геоинформационная система "ГЕОИНТЕЛЛЕКТ" – это профессиональная GIS-система позволяющая получать геоинформационную информацию по городам России как в режиме общего доступа, так и в расширенной клиентской доступе. Разработана специально для лиц, принимающих решения по планированию торговой сети (ритейл) или по строительству объекта недвижимости (девелопмент).



Геоатлас

Торговые центры и гипермаркеты FMCG и DIY
Санкт-Петербурга и Ленинградской области

Итоги 2013 года. Планы на 2014-2015 гг.

- Макроэкономические показатели Санкт-Петербурга
- Характеристика основных показателей рынка торговых центров Санкт-Петербурга
- Карты-схемы действующих и строящихся торговых и торгово-развлекательных центров Санкт-Петербурга
- Обзор ситуации на рынке гипермаркетов FMCG и DIY Санкт-Петербурга и Ленинградской области

Карты-схемы действующих гипермаркетов FMCG и DIY Санкт-Петербурга

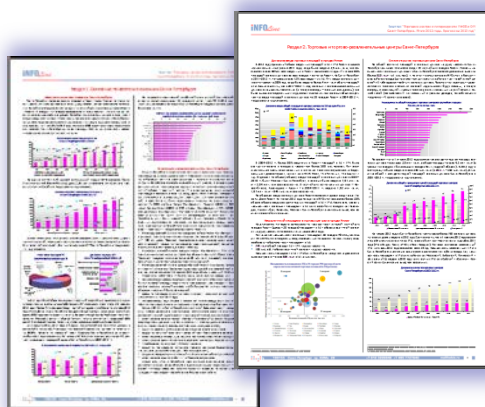
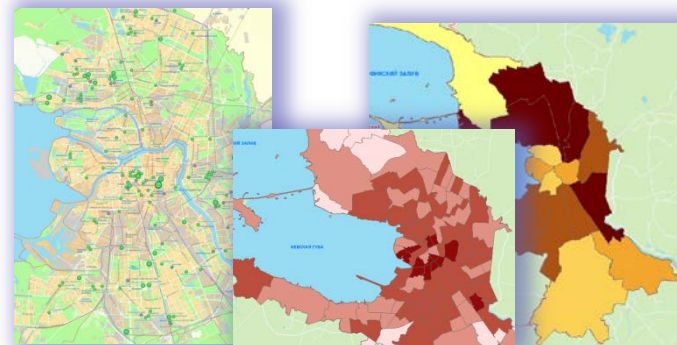
География потребителей Санкт-Петербурга

Картограмма по обеспеченности Санкт-Петербурга торговыми центрами

www.advis.ru

30 тыс. руб.



Геоатлас «Торговые центры и гипермаркеты FMCG и DIY»**Аналитическая часть****Карты**

Макроэкономика
Состояние рынка ТЦ и ТРЦ
Рынок гипермаркетов FMCG
Рынок гипермаркетов DIY

5 уникальных карт-схем и 8 картограмм по ТЦ, гипермаркетам FMCG и DIY (с адресными справочниками)



Итоги 2013

Показатели экономики

- Макроэкономические показатели
- Инвестиционная привлекательность
- Ключевые проекты

Планы на
2014-2015

Рынок ТЦ и ТРЦ

- Состояние рынка торговых центров
- Насыщенность площадями в ТЦ **330 (М)**
- Рейтинг крупнейших собственников ТЦ **200 (СПб)**
- Прогноз развития рынка ТЦ

Рынок гипермаркетов FMCG

- Насыщенность гипермаркетами
- Состояние рынка гипермаркетов **100 (М)**
- Рейтинг крупнейших ритейлеров **80 (СПб)**
- Прогноз открытий гипермаркетов
- Состояние рынка гипермаркетов в области **NEW**

Рынок гипермаркетов DIY

- Насыщенность гипермаркетами
- Состояние рынка гипермаркетов **55 (М)**
- Рейтинг крупнейших ритейлеров **75 (СПб)**
- Прогноз открытий гипермаркетов
- Состояние рынка гипермаркетов в области **NEW**



Картограммы и Карт-схемы

Численность населения города по районам/округам	Пассажиропотоки по веткам метрополитена
Численность населения города по муниципальным округам	Среднесуточный трафик автомобилей на основных магистралях
Торговые центры	Гипермаркеты FMCG/DIY
Обеспеченность населения площадями ТЦ и ТРК по районам	Динамика розничных сетей FMCG/DIY
Размещение гипермаркетов FMCG/DIY компаний-лидеров	Адресные справочники: Торговые центры, гипермаркеты, рынки



8 картограмм и 5 карт-схем по Москве и СПб

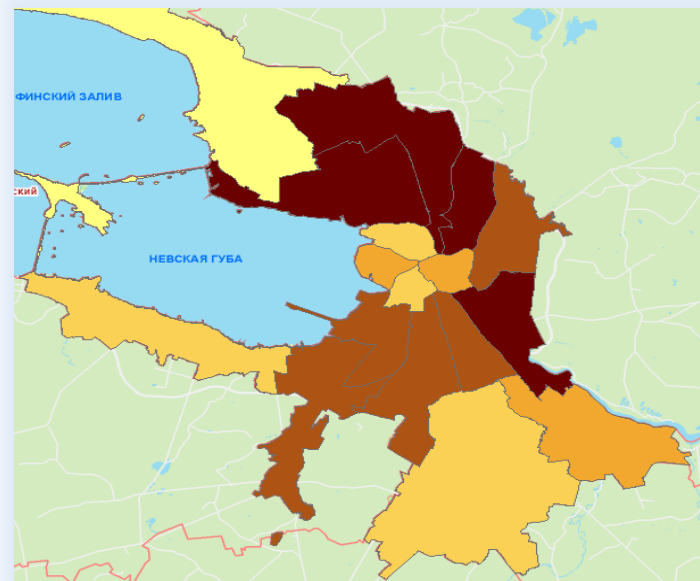
Дополнительно: 3 Адресных справочника по торговым центрам, гипермаркетам FMCG и DIY



Карт-схема
«Торговые
центры СПб»



Картограмма «Численность
населения СПб по районам»



Центр
Пространственных
Исследований

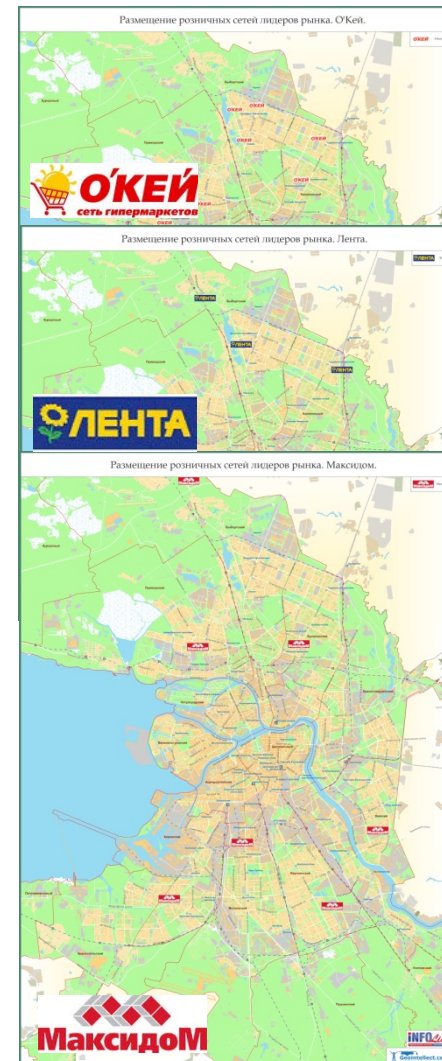
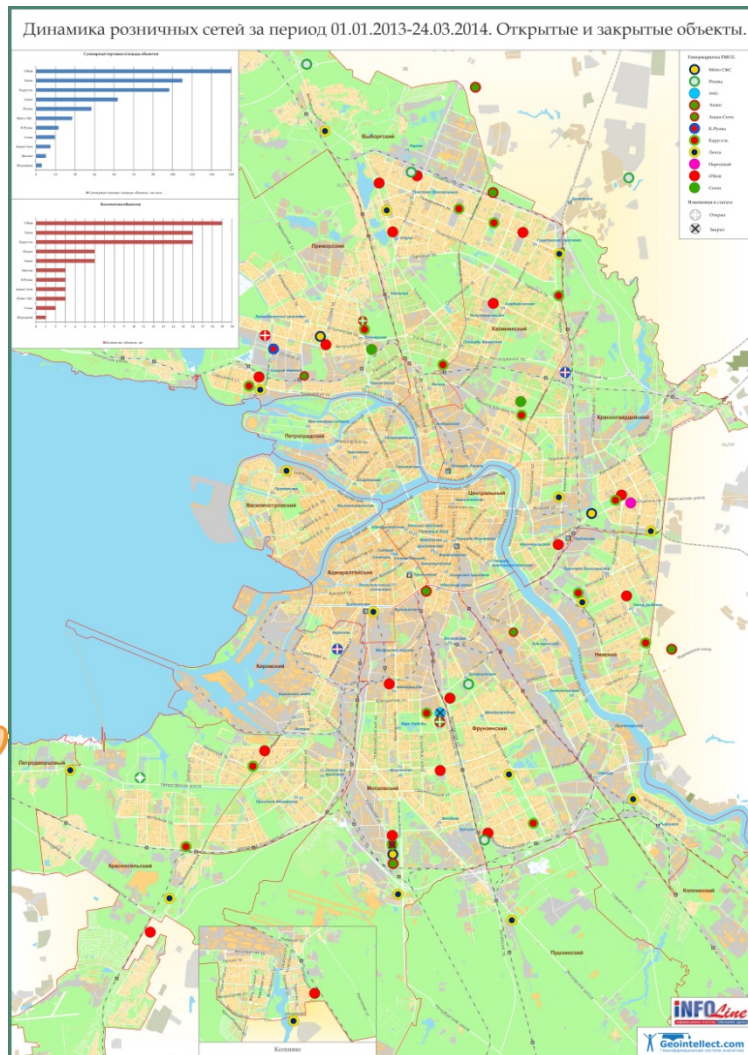


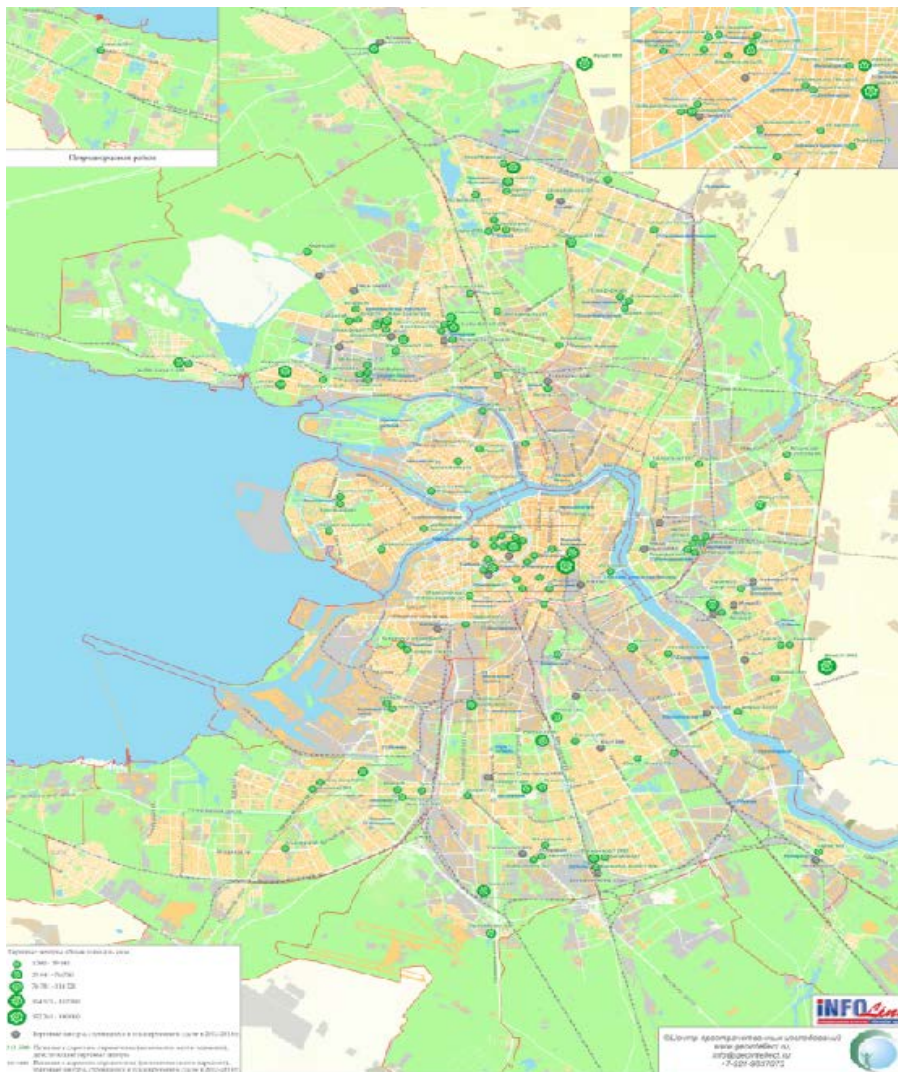
NEW!

Динамика магазинов
розничных сетей
FMCG/DIY

Станции метро,
планируемые к вводу в
2014-2015 гг.

Размещение
гипермаркетов лидеров
рынка FMCG/DIY





Торговые центры Санкт-Петербурга



2,0 – 39 тыс. кв. м.



39 – 76,8 тыс. кв. м.



76,8 – 114,5 тыс. кв. м.



114,5 – 152,3 тыс. кв. м.



152,3 – 190,0 тыс. кв. м.





Международные и российские
ритейлеры non-food



Компании-поставщики товаров и услуг для
торговых центров и торговых сетей



Международные и российские
ритейлеры DIY



Международные и российские
девелоперы и собственники ТЦ



Международные и российские
ритейлеры FMCG

ПО ЗАКАЗУ!!!

Геоатласы по 30 городам России (Екатеринбург, Н-Новгород, Казань, Уфа, Краснодар, Пермь ...)



Признание лидеров рынка - infoline.spb.ru/infoline_developer_russia



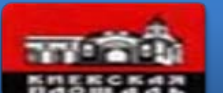
ИКЕА Shopping Centres



Ташир



Адамант



Киевская площадь



Регионы



ТЭН

ЛИДЕРЫ РЕЙТИНГА О СЕБЕ



РЕГИОНЫ
группа компаний



FORTGROUP

СМИ О РЕЙТИНГЕ

На основании рейтинга INFOLine Developer Russia TOP-100 вышло более 50 уникальных публикаций в СМИ, в том числе в ведущих деловых печатных изданиях, на сайтах крупнейших информационных агентств, в отраслевых журналах и на специализированных отраслевых порталах.



Газета "Коммерсантъ"

№62 от 11.04.2014, стр. 12

Девелоперы разъехались по провинциям

Тюмень и Екатеринбург лидируют по вводу торговых центров

Снижение темпов строительства не мешает шведской группе ИКЕА оставаться крупнейшим в России собственником недвижимости. В прошлом году компании в 11 регионах страны принадлежало 1,7 млн кв. м, пригодных к аренде. Остальные 13,1 млн кв. м торговой недвижимости делят между собой российские и турецкие компании. Но в отличие от прежних лет, когда крупные объекты строились только в Москве и Санкт-Петербурге, сейчас девелоперы охотно идут в регионы.

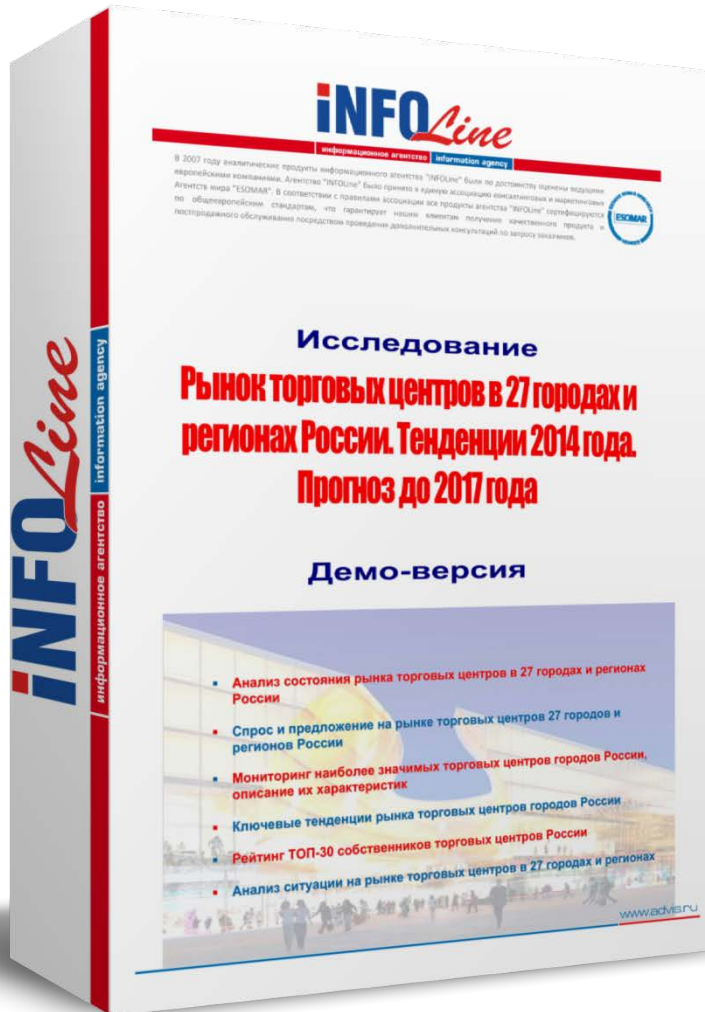
В 2013 году в России было введено примерно 2,5 млн кв. м торговых площадей, из них только 22% пришлось на Москву (около 500 тыс. кв. м) и Санкт-Петербург (320 тыс. кв. м). Это следует из подсчетов, предоставленных "Ъ" агентством "Infoline-Аналитика". Среди региональных лидеров по объему ввода торговой недвижимости оказались Тюмень (240 тыс. кв. м), Екатеринбург (198 тыс. кв. м), Белгород (150 тыс. кв. м) и Уфа (134 тыс. кв. м). По данным компании "Магазин магазинов", объем ввода торговых площадей в 2013 году составил 1,2 млн кв. м., уровень прироста составил 10%. Среди крупных объектов, открывшихся в прошлом году, — "МегаГринн" (150 тыс. кв. м) в Белгороде, "Акварель" (122 тыс. кв. м) в Волгограде, "Планета" (134 тыс. кв. м) в Уфе, "Аура" (122 тыс. кв. м) в Ярославле и "Аэро Парк" (121 тыс. кв. м) в Брянске.

Коммерсант.ру®

ГАЗЕТА
КОММЕРСАНТЬ



30 тыс.
руб.



Макроэкономика



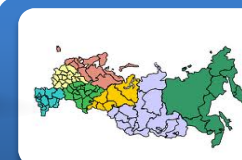
Сравнительный
анализ рынка ТЦ
России



Сделки М&А



Рейтинг ТОП-30
собственников



Краткое описание
регионов



ВСЕГО
55 млн. кв. м.



**45 тыс.
руб.**



Название
Статус
Год ввода
Тип объекта
<ul style="list-style-type: none"> • Торговый центр • Торгово-развлекательный центр • МФЦ • прочие
Федеральный округ
Субъект федерации
Адрес
Общая площадь
Арендопригодная площадь
Контакты администрации ТЦ
<ul style="list-style-type: none"> • Телефон • Сайт
Контакты собственника ТЦ:
<ul style="list-style-type: none"> • Телефон • Сайт





- Бренд сети
- Юридическое название
- Менеджмент сети:
 - Генеральный директор
 - Финансовый директор
 - Директор по закупкам
 - Директор по IT
- Фактический адрес
- Телефон
- Факс
- E-mail
- Web-сайт
- Интернет-магазин
- Форматы
- Количество магазинов
- Общая торговая площадь
- Чистая выручка торговой сети
- Регионы присутствия
- Количество и площадь РЦ
- Регионы размещения РЦ





Бренд сети
Юридическое название
Менеджмент сети: <ul style="list-style-type: none">• Генеральный директор• Финансовый директор• Директор по закупкам• Директор по IT
Фактический адрес
Телефон
Факс
E-mail
Web-сайт
Интернет-магазин
Форматы
Количество магазинов
Общая торговая площадь
Чистая выручка торговой сети
Региональная представл-сть
Логистика

**250 сетей DIY,
>50% рынка
РФ**

1800 магазинов

3,6 млн. кв. м
площади

≈460 млрд. руб.
выручки

Бренд сети

Юридическое название

Менеджмент сети:

- Генеральный директор
- Финансовый директор
- Директор по закупкам
 - Директор по IT

Фактический адрес

Телефон

Факс

E-mail

Web-сайт

Форматы

Количество собственных магазинов

Общая торговая площадь

Чистая выручка торговой сети

Региональная представленность

База 250
специализиро-
ванных сетей DIY

Более 4730
магазинов

>850 тыс. кв.
м. площадь

≈180 млрд.
руб. выручка

Направления специализации:

Двери – 47 сетей

Керамическая плитка – 19 сетей

Крепежные изделия – 17 сетей

Лакокрасочные материалы –
19 сетей

Напольные покрытия и обои –
47 сетей

Сантехника – 33 сети

Электроинструмент – 32 сети

Изоляционные и кровельные
материалы – 28 сетей

Электротовары и газовое
оборудование – 21 сеть

В Базу 250 специализированных сетей DIY вошли крупнейшие сети по направлениям





Тематические новости и Отраслевые обзоры

Оперативная и периодическая информация о состоянии рынка торговой недвижимости

- Торговое и административное строительство
- Розничная торговля

Уникальный комплекс информации

- Инвестиции
- Стадия реализации
- Сроки завершения
- Контакты участников проекта
- Описание проекта

Базы строящихся объектов

- 1000 гражданских объектов
- 200 спортивных объектов
- 150 гостиничных объектов
- 150 торговых объектов
- 120 складских объектов



Ваши вопросы?



Тема презентации:
Геоатлас «Торговые центры и гипермаркеты FMCG и DIY»

Докладчик: Бурмистров Михаил,
генеральный директор “INFOLine-Аналитика”

Полную версию рейтинга Вы можете приобрести
в интернет-магазине www.infoline.spb.ru,
заказать по телефонам (495) 772-7640, (812) 322-6848
или по почте: mail@infoline.spb.ru.

