

Бурмистров Михаил,
генеральный директор “INFOline-Аналитика”

INFO *Line*

**Геоатлас «Торговые центры и гипермаркеты
FMCG и DIY Москвы и Санкт-Петербурга»**

Санкт-Петербург
Апрель 2013 года

Москва

Санкт-Петербург

В 2007 году в пятилетние продукты информационного агентства «iINFO Line» по достижению соглашения между нами и европейскими компаниями. Агентство «iINFO Line» было признано в Едином ассоциацию консалтинговых и маркетинговых агентств и прав «ESOMAR». В соответствии с правилами ассоциации продукты в составе «iINFO Line» сертифицируются по общепризнанным стандартам, что гарантирует нашим клиентам получение качественного продукта и своевременного обслуживания посредством проведения дополнительных консультаций по запросу заказчика.



Информационная система «ГЕОИНТЕЛЛЕКТ» — это профессиональная ИТ-система позволяющая получать георелевантную информацию по городам России как в режиме общего доступа, так и в расширенной версии с доступом. Разработчик системы — компания «ГЕОИНТЕЛЛЕКТ» (www.geointellect.com) (проект 54) или по строительству, объектам недвижимости (далее — ИТ).



Геоатлас

Торговые центры и гипермаркеты FMCG и DIY

Москвы

Итоги 2012 года. Планы на 2013 год

- Макроэкономические показатели Москвы
- Характеристика основных показателей рынка торговых центров Москвы
- Карты-схемы действующих и строящихся торговых и торгово-развлекательных центров Москвы
- Обзор ситуации на рынке гипермаркетов FMCG и DIY Москвы
- Карты-схемы действующих гипермаркетов FMCG и DIY Москвы
- География потребителей Москвы
- Картограмма по обеспеченности Москвы торговыми центрами

www.advis.ru

40 тыс. руб.

В 2007 году в пятилетние продукты информационного агентства «iINFO Line» по достижению соглашения между нами и европейскими компаниями. Агентство «iINFO Line» было признано в Едином ассоциацию консалтинговых и маркетинговых агентств и прав «ESOMAR». В соответствии с правилами ассоциации продукты в составе «iINFO Line» сертифицируются по общепризнанным стандартам, что гарантирует нашим клиентам получение качественного продукта и своевременного обслуживания посредством проведения дополнительных консультаций по запросу заказчика.



Информационная система «ГЕОИНТЕЛЛЕКТ» — это профессиональная ИТ-система позволяющая получать георелевантную информацию по городам России как в режиме общего доступа, так и в расширенной версии с доступом. Разработчик системы — компания «ГЕОИНТЕЛЛЕКТ» (www.geointellect.com) (проект 54) или по строительству, объектам недвижимости (далее — ИТ).



Геоатлас

Торговые центры и гипермаркеты FMCG и DIY

Санкт-Петербурга

Итоги 2012 года. Планы на 2013 год

- Макроэкономические показатели Санкт-Петербурга
- Характеристика основных показателей рынка торговых центров Санкт-Петербурга
- Карты-схемы действующих и строящихся торговых и торгово-развлекательных центров Санкт-Петербурга
- Обзор ситуации на рынке гипермаркетов FMCG и DIY Санкт-Петербурга
- Карты-схемы действующих гипермаркетов FMCG и DIY Санкт-Петербурга
- География потребителей Санкт-Петербурга
- Картограмма по обеспеченности Санкт-Петербурга торговыми центрами

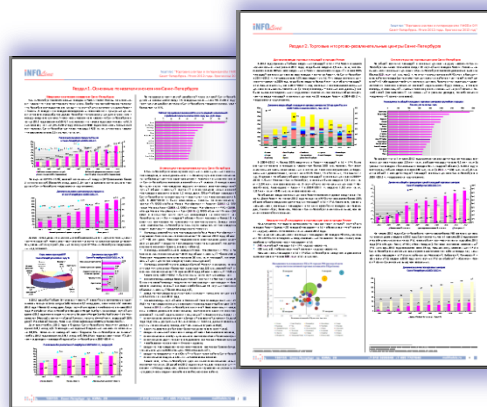
30 тыс. руб.



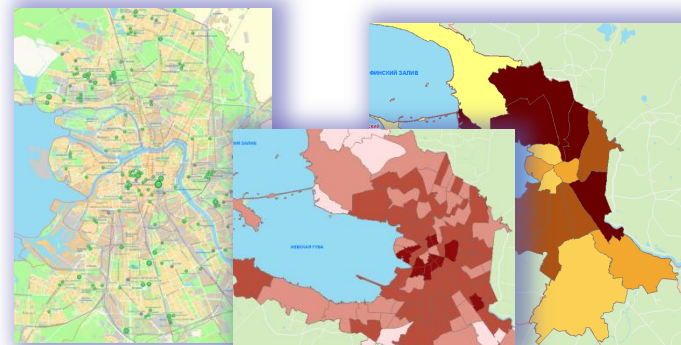


Геоатлас «Торговые центры и гипермаркеты FMCG и DIY»

Аналитическая часть



Карты



Макроэкономика
Состояние рынка ТЦ и ТРЦ
Рынок гипермаркетов FMCG
Рынок гипермаркетов DIY

Уникальные
Карты-схемы и Картограммы
по ТЦ, гипермаркетам
FMCG и DIY



**Показатели
экономики**

- Макроэкономические показатели
- Инвестиционная привлекательность
- Ключевые проекты

**Рынок
ТЦ и ТРЦ**

- Состояние рынка торговых центров
- Насыщенность площадями в ТЦ
- Рейтинг крупнейших собственников ТЦ
- Прогноз развития рынка ТЦ

**Рынок
гипермаркетов
FMCG**

- Насыщенность гипермаркетами
- Состояние рынка гипермаркетов
- Рейтинг крупнейших ритейлеров
- Прогноз открытий гипермаркетов

**Рынок
гипермаркетов
DIY**

- Насыщенность гипермаркетами
- Состояние рынка гипермаркетов
- Рейтинг крупнейших ритейлеров
- Прогноз открытий гипермаркетов



Картограммы и Карт-схемы

Численность населения города по районам/округам

Пассажиропотоки по веткам метрополитена

Численность населения города по муниципальным округам

Среднесуточный трафик автомобилей на основных магистралях

Торговые центры

Гипермаркеты FMCG

Обеспеченность населения площадями ТЦ и ТРК по районам

Гипермаркеты DIY

**4 картограммы и 5 карт-схем
по Москве и СПб**

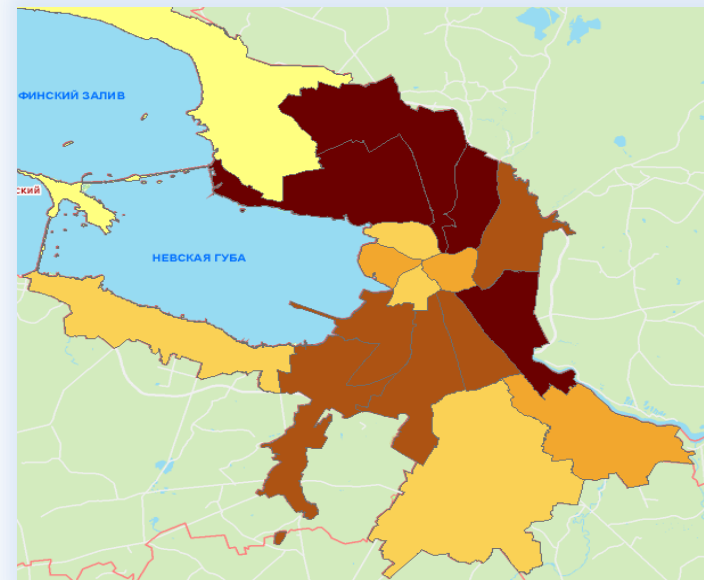
**Дополнительно: 3 Адресных справочника по торговым центрам,
гипермаркетам FMCG и DIY**



Карт-схема
«Торговые
центры»

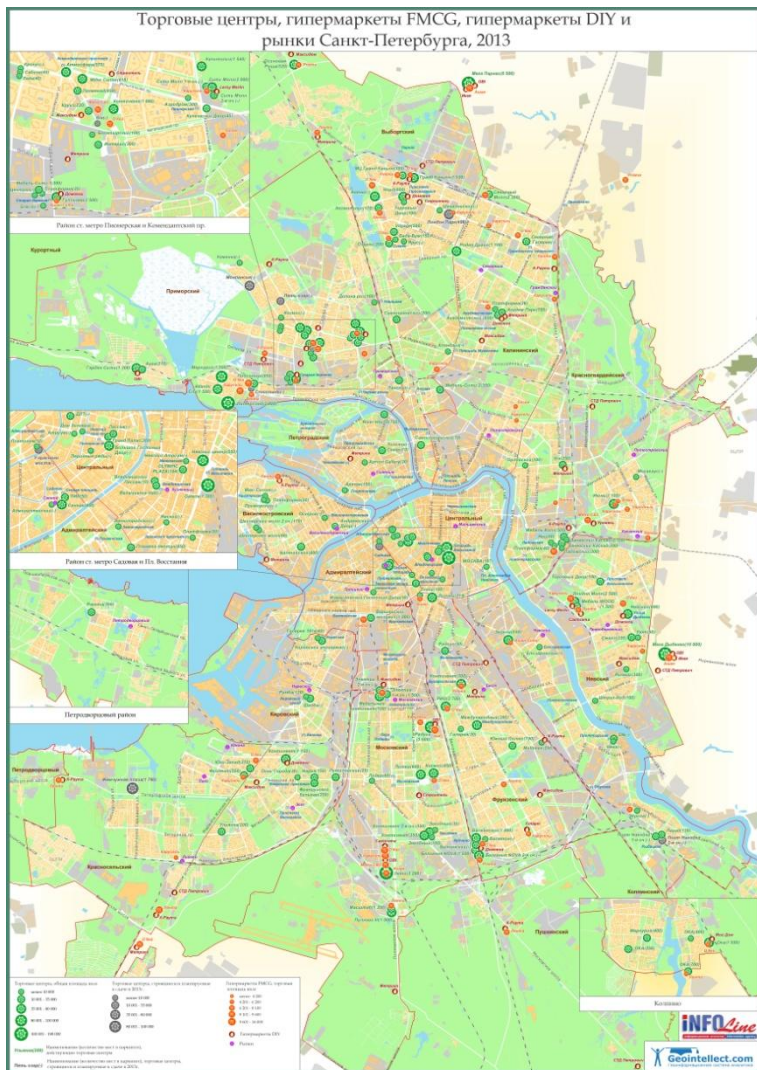


Картограмма «Численность
населения по районам»



Центр
Пространственных
Исследований





Торговые центры Санкт-Петербурга



1,3 – 39 тыс. кв. м.



39 – 76,8 тыс. кв. м.



76,8 – 114,5 тыс. кв. м.



114,5 – 152,3 тыс. кв. м.



152,3 – 190,0 тыс. кв. м.





Международные и российские **девелоперы** и **собственники торговых центров**



Международные и российские **ритейлеры FMCG**



Международные и российские **ритейлеры DIY**



Международные и российские **ритейлеры non-food**

ПО ЗАКАЗУ!!!

Геоатласы по 30 городам России (Екатеринбург, Н-Новгород, Казань, Уфа, Краснодар, Пермь ...)





Тематические новости и Отраслевые обзоры



Оперативная и периодическая информация о состоянии рынка торговой недвижимости

- Торговое и административное строительство

Уникальный комплекс информации

- Инвестиции
- Стадия реализации
- Сроки завершения
- Контакты участников проекта
- Описание проекта

Базы строящихся объектов

- 1000 гражданских объектов
- 200 спортивных объектов
- 150 гостиничных объектов
- 150 торговых объектов

Ваши вопросы?



Тема презентации:
Геоатлас «Торговые центры и гипермаркеты FMCG и DIY»

Докладчик: Бурмистров Михаил,
генеральный директор “INFOLine-Аналитика”

Полную версию исследования Вы можете приобрести
в интернет-магазине www.infoline.spb.ru,
заказать по телефонам (495) 772-7640, (812) 322-6848
или по почте: mail@infoline.spb.ru.

