

**ОТРАСЛЕВОЙ ОБЗОР**

**ДЕМОНСТРАЦИОННАЯ ВЕРСИЯ**

# ИНВЕСТИЦИОННЫЕ ПРОЕКТЫ В АПК И ПИЩЕВОЙ ПРОМЫШЛЕННОСТИ РФ

## Проекты I половины 2023 года

- Описание проектов строительства и реконструкции объектов агропромышленного комплекса и пищевой промышленности
- Планы крупнейших компаний пищевой промышленности и сферы АПК
- Планируемые инвестиции 2023-2027 годов в возведение объектов пищевой промышленности и агропромышленного комплекса

Агентство INFOLine занимается разработкой и реализацией информационных и аналитических продуктов, консультированием и поддержкой деловых форумов и мероприятий в сфере строительства и инвестиций, ритейла и потребительского рынка, топливно-энергетического комплекса, транспорта, машиностроения и др. На постоянной основе мы оказываем поддержку более 3000 компаний России и мира. В соответствии с правилами ассоциации ESOMAR все продукты агентства INFOLine сертифицируются по общеевропейским стандартам.

**Содержание выпуска**

<b>Введение</b> .....	<b>3</b>
<b>Инвестиционные проекты в АПК и пищевой промышленности РФ</b> .....	<b>5</b>
<b>Пищевая промышленность</b> .....	<b>5</b>
Пищевая промышленность Центрального ФО .....	5
Пищевая промышленность Северо-Западного ФО .....	60
Пищевая промышленность Приволжского ФО .....	80
Пищевая промышленность Южного ФО .....	120
Пищевая промышленность Северо-Кавказского ФО .....	130
Пищевая промышленность Уральского ФО .....	140
Пищевая промышленность Сибирского ФО .....	150
Пищевая промышленность Дальневосточного ФО .....	160
<b>Агропромышленный комплекс</b>	
Агропромышленный комплекс Центрального ФО .....	170
Агропромышленный комплекс Северо-Западного ФО .....	210
Агропромышленный комплекс Приволжского ФО .....	230
Агропромышленный комплекс Южного ФО .....	260
Агропромышленный комплекс Северо-Кавказского ФО .....	265
Агропромышленный комплекс Уральского ФО .....	268
Агропромышленный комплекс Сибирского ФО .....	270
Агропромышленный комплекс Дальневосточного ФО .....	275
<b>Приложение 1. Контактная информация компаний, упомянутых в выпуске</b> .....	<b>276</b>
Заказчики и технические заказчики .....	276
Застройщики .....	277
Генподрядчики и подрядчики .....	278
Генпроектировщики и проектировщики .....	279
Инвесторы, соинвесторы и финансовые партнеры .....	283
Поставщики оборудования и материалов .....	285
Сопровождение проекта .....	286
<b>Приложение 2. Перечень продуктов INFOLine по направлению «Строительство»</b> .....	<b>287</b>

## Введение

**Цели Обзора:** предоставление актуальной информации о крупнейших реализуемых инвестиционных проектах агропромышленного комплекса и пищевой промышленности РФ, анализ данных для поиска новых направлений развития и анализа инвестиционной деятельности крупнейших компаний различных отраслей, удобно структурированное описание инвестиционных проектов с указанием контактных данных участников реализации проекта (инвестора, заказчика, генподрядчика, проектировщика, поставщиков оборудования и других участников проекта).

**Направления использования результатов исследования:** поиск клиентов и партнеров, подготовка к переговорам, бенчмаркинг, анализ конкурентов, маркетинговое и стратегическое планирование

**Временные рамки исследования:** 2023 год и планы до 2027 года

**Сроки проведения исследования:** I половина 2023 года



### «Инвестиционные проекты в АПК и пищевой промышленности РФ. Проекты I половины 2023 года»

**Дата выхода:** 30.06.2023

**Кол-во стр.:** 270

**Язык отчета:** Русский (по запросу английский)

**Формат предоставления:** Word и Excel\*

**Стоимость:** 33.000 рублей

#### Ключевые параметры рынка:

Агропромышленный комплекс России переживает период активного развития. В условия действия продовольственного эмбарго, девальвации рубля и значительной государственной поддержки сформировались благоприятные условия для развития бизнеса в сфере АПК и пищевой промышленности.

Российские производители продолжают наращивать собственное производство, как в своих привычных категориях, так и в новых, занимая ниши, ранее занятые импортной продукцией. Кроме того, низкий курс рубля делает привлекательными и конкурентоспособными российские товары на внешних рынках, что открывает для отечественных предприятий новые перспективы. Кроме традиционно экспортируемых товаров, таких как зерно и подсолнечное масло, отечественные производители начали экспортировать сахара и мяса птицы. Агропромышленные компании России увеличили свою долю в экспорте зерновых на мировом рынке, обогнав по этому показателю США и выйдя на первое место в мире по объемным показателям.

Отрасль производства продуктов питания в России также переживает период активного развития и является одним из драйверов промышленного производства. После введения продовольственного эмбарго Россия перестроила импорт и начала активно развивать как сельское хозяйство, так и перерабатывающую промышленность.

#### Преимущества исследования:

В рамках подготовки Обзора «Инвестиционные проекты в АПК и пищевой промышленности РФ. Проекты I половины 2023 года» специалистами INFOline проанализированы планы развития крупнейших производственных компаний, разрешения местных властей на строительство, тендерная документация. Исследованы инвестиционные проекты строительства и реконструкции предприятий агропромышленного комплекса и пищевой промышленности в рамках реализации различных государственных программ. Исследованы инвестиционные проекты строительства пищевых производств и агропромышленных комплексов, ведущиеся по состоянию на январь-июнь 2023 года и планируемые к завершению в 2023-2027 годах. В Обзор были включены объекты, инвестиции в строительство которых составляют **не менее 100 млн рублей**.

**Всего в Обзоре за I половину 2023 года представлено описание более 250 инвестиционных проектов!**



В описании каждого объекта содержится:

- указание назначения объекта;
- его местоположение;
- текущая стадия строительства;
- срок начала и завершения работ;
- объем инвестиций;
- контактная информация всех участников строительства (заказчика, инвестора, генерального подрядчика, проектировщиков, поставщиков оборудования и других участников проекта).

Благодаря этой информации, Обзор становится ПОЛНОСТЬЮ ГОТОВЫМ инструментом для поиска новых клиентов и партнеров.

#### **Методы исследования и источники информации:**

Исследование подготовлено на базе ежедневного мониторинга:

- Тематические новости: "Промышленное строительство РФ"
- Тематические новости: "Объекты инвестиций и строительства РФ"

а также ежемесячного Обзора:

- «Инвестиционные проекты в АПК и пищевой промышленности РФ»

Кроме того, ежемесячно специалисты INFOLine выпускают Обзоры инвестиционных проектов:

- «Инвестиционные проекты в обрабатывающих производствах РФ»
- «Инвестиционные проекты в нефтегазовой промышленности РФ»
- «Инвестиционные проекты в жилищном строительстве РФ»
- «Инвестиционные проекты в коммерческом строительстве РФ»
- «Инвестиционные проекты в строительстве общественных зданий РФ»
- «Инвестиционные проекты в автодорожном и железнодорожном строительстве РФ»
- «Инвестиционные проекты в строительстве искусственных сооружений РФ»
- «Инвестиционные проекты в электроэнергетике, тепло- и водоснабжении РФ»

#### **Информация была подготовлена на основе совокупности источников:**

- **интервьюирование компаний-участников проектов** для выявления дополнительной информации и подтверждение фактической реализации проектов в настоящий момент;
- мониторинг состояния строительной отрасли, реализации инвестиционных проектов в строительстве, ввода нежилых объектов, динамики процессов с использованием статистической информации;
- данные крупнейших строительных компаний (инвестиционные меморандумы, материалы сайтов, пресс-релизы);
- мониторинг более 5 000 СМИ, и выявление ключевых событий на региональных строительных рынках, а также рынках строительных и отделочных материалов, который ИА INFOLine осуществляет с 2002 года в рамках услуги Тематические новости «Объекты инвестиций и строительства РФ» и Тематические новости: «Рынок строительных и отделочных материалов»;
- мониторинг государственных и коммерческих тендеров на строительные работы и поставки оборудования и строительных материалов;
- мониторинг распределения ресурсного обеспечения по реализации целевых государственных программ.

Вы можете запросить бриф на подготовку индивидуального Исследования

# Инвестиционные проекты в АПК и пищевой промышленности РФ

**Производство кормов для домашних животных: "Петэксперт", ООО: завод по производству кормов для домашних животных в Липецкой области (строительство).**

**Состояние на момент актуализации:**

Строительные работы

**Срок начала строительства:**

I квартал 2023 года (разрешение на строительство)

**Срок окончания строительства:**

IV квартал 2024 года

**Объем инвестиций:**

1169 млн. рублей

**Местоположение:**

Россия, Липецкая область, Елецкий район, ОЭЗ ППТ "Липецк", елецкая площадка

**Описание проекта:**

На территории Елецкой площадки ОЭЗ ППТ "Липецк" ООО "Петэксперт" (ИНН: 4828996733, основной вид деятельности - производство готовых кормов для непродуктивных животных (10.92)) планирует реализацию проекта строительства завода по производству кормов для домашних животных. Площадь завода составит не менее 10 тыс. кв. м.



## ИСТОРИЯ ПРОЕКТА

### 2021 год

08 декабря 2021 года было зарегистрировано новое юрлицо ООО "Петэксперт".

### 2022 год

В июне 2022 года на Петербургском международном экономическом форуме подписано соглашение о реализации проекта между правительством Липецкой области и компанией "Петэксперт". Документ о реализации инвестиционного проекта подписали губернатор Липецкой области Игорь Артамонов и генеральный директор ООО "Петэксперт" Дмитрий Цыпин.

14 декабря 2022 года был дан старт строительству.

30 декабря 2022 года проект прошел негосударственную экспертизу.



### 2023 год

В мае 2023 года ВТБ открыл кредитную линию ООО "Петэксперт" на 1,3 млрд рублей. Средства пойдут на строительство комплекса по производству сухих кормов для домашних животных в особой экономической зоне "Липецк". Первую очередь планируется запустить в 2024 году.

#### *Продукция и производственные мощности*

Максимальный объём производства первой очереди – 20 тыс. тонн кормов в год. В рамках проекта предполагается организация выпуска специализированных кормов, в том числе премиальных. Социальный эффект проекта – 50 рабочих мест.

**Инвестор:** ПЕТЭКСПЕРТ, ООО (Торговая сеть Четыре Лапы) Адрес: 399750, Липецкая область, м.р-н Елецкий, Архангельский сельсовет, тер. ОЭЗ ППТ Липецк, зд. 1, этаж 2, офис № 2/19-2 Телефоны: +7(800)\*\*\*\*\* E-Mail: \*\*\*\*\* Web: \*\*\*\*\* Руководитель: Захаров Виктор Михайлович, генеральный директор ООО "Зум+"; Цыпин Дмитрий Андреевич, генеральный директор

**Технический заказчик-проектировщик:** Сев.Р.Девелопмент, ООО (SEVERIN DEVELOPMENT) Адрес: 105120, Россия, Москва, ул. Нижняя Сыромятническая, 10, стр. 2, Бизнес-центр ArtPlay Телефоны: +7(495) \*\*\*\*\* +7(495) \*\*\*\*\* E-Mail: \*\*\*\*\* Web: \*\*\*\*\* Руководитель: Сигитов Роман Анатольевич, генеральный директор

**Сопровождение проекта:** Особая экономическая зона промышленно-производственного типа Липецк, АО (ОЭЗ ППТ Липецк) Адрес: 399071, Россия, Липецкая область, Грязинский район, с. Казинка, территория ОЭЗ ППТ "Липецк", здание 2 Телефоны: +7(4742) \*\*\*\*\* Факсы: +7(4742) \*\*\*\*\* E-Mail: \*\*\*\*\* Web: \*\*\*\*\* Руководитель: Базаев Александр Арсенович, генеральный директор

**Финансовый партнер:** Банк ВТБ, ПАО (Группа ВТБ) Адрес: 109147, Россия, Москва, ул. Воронцовская, 43, стр.1, Банк ВТБ (ПАО) Телефоны: +7(800) \*\*\*\*\* E-Mail: \*\*\*\*\* Web: \*\*\*\*\* Руководитель: Костин Андрей Леонидович, президент-председатель правления

(Дата актуализации - 11.05.23)

## **Демонстрационная версия. Полный текст не приводится**

**Мясное животноводство: "Агропромкомплектация-Рязань", ООО: животноводческий комплекс "Свиноводческий комплекс "Поплевинский" в Рязанской области (строительство).**

#### **Состояние на момент актуализации:**

Подготовительные работы

#### **Срок начала строительства:**

II квартал 2023 года (план)

#### **Срок окончания строительства:**

2024 год

#### **Объем инвестиций:**

3000 млн. рублей (оценка)

#### **Местоположение:**

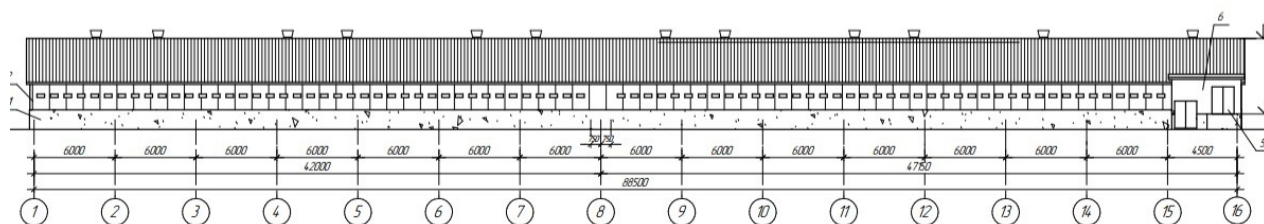
Россия, Рязанская область, Рязжский район, МО-Поплевинское сельское поселение

#### **Описание проекта:**

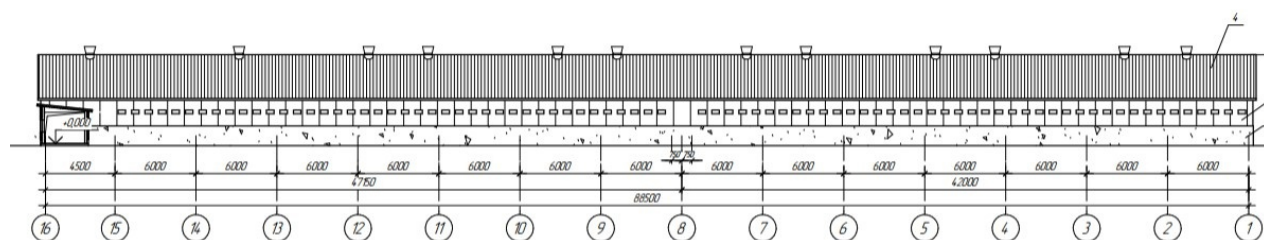
На территории Рязанской области Группа компаний "Агропромкомплектация" в лице ООО "Агропромкомплектация-Рязань" (ИНН: 6732163727, основной вид деятельности - выращивание зерновых (кроме риса), зернобобовых культур и семян масличных культур (01.11)) ведет реализацию проекта животноводческого комплекса "Свиноводческий комплекс "Поплевинский" (площадка "Репродуктор").



Фасад 1-16



Фасад 16-1



## ИСТОРИЯ ПРОЕКТА

### 2022 год

В декабре 2022 года ГК "Агропромкомплектация" и губернатор Рязанской области подписали соглашение о строительстве пяти свиноводческих комплексов на 80 тыс. голов каждый.

### 2023 год

В апреле 2023 года было завершено проектирование.

В мае 2023 года стало известно о начале строительных работ.

### Продукция и производственные мощности

Одновременное количество голов на откорме: 80,0 тыс. голов свиней (данные компании)

**Заказчик:** АгроПромкомплектация-Рязань, ООО (АПК-Рязань) Адрес: 391200, Россия, Рязанская область, Кораблинский район, Кораблино, ул. Зубковой, 48Н Телефоны: +7(491)\*\*\*\*\* E-Mail: [ark-kursk@arkholding.ru](mailto:ark-kursk@arkholding.ru) Web: <https://arkholding.ru> Руководитель: Гладилин Алексей Иванович, директор Контактное лицо по проекту: Александр, специалист по строительству Телефон: \*\*\*\*\*

**Инвестор:** Агропромкомплектация, ООО (Торговые сети Ближние горки, Тверские горки, Группа компаний АгроПромкомплектация) Адрес: 124482, Россия, Москва, Зеленоград, Яблоневая аллея, 313 Б Телефоны: +7499\*\*\*\*\* E-Mail: \*\*\*\*\* Web: \*\*\*\*\* Руководитель: Новиков Сергей Анатольевич, генеральный директор

**Проектировщик:** Центр Проект Плюс, ООО (ЦПП) Адрес: 390011, Россия, Рязанская область, Рязань, Рязское шоссе, вл. 14 Телефоны: +7(915) \*\*\*\*\* E-Mail: \*\*\*\*\* Web: \*\*\*\*\* Руководитель: Кокорев Евгений Александрович, генеральный директор

(Дата актуализации - 04.05.23)

**Демонстрационная версия. Полный текст не приводится**

**Растениеводство: "Тепличный комплекс "Алания", ООО: тепличный комплекс в Республике Северная Осетия - Алания (строительство).**

**Состояние на момент актуализации:**

Проектирование

**Срок начала строительства:**

2023 год (план)

**Срок окончания строительства:**

2024 год - I очередь, 2025 год - II очередь

**Объем инвестиций:**

16000 млн. рублей

**Местоположение:**

Россия, Республика Северная Осетия-Алания, Пригородный район

**Описание проекта:**

На территории Пригородного района Республики Северная Осетия-Алания ООО "Тепличный комплекс "Алания" (ИНН: 2609025245, основной вид деятельности - выращивание овощей защищенного грунта (01.13.12)) планирует реализацию проекта строительства тепличного комплекса общей площадью порядка 80 га. Объем производства теплицы после выхода на проектную мощность составит почти 34 тыс. тонн сельхозпродукции в год. *Реализация проекта запланирована в два этапа:*

*1-я очередь*

Общая площадь первой очереди составит 32,7 га теплиц пленочного типа. Ввод в эксплуатацию запланирован в 2024 г. Комплекс откроет 476 рабочих места. Ожидаемая мощность производимой продукции составит 9 681 тонн томатов в год. Сумма инвестиций в первую очередь составит 5 млрд рублей.

*2-я очередь*

27,5 га пленочных теплиц. Ввод в эксплуатацию запланирован в 2025 г. Комплекс откроет 400 рабочих места. Ожидаемая мощность производимой продукции составит 7 943 тонн томатов в год.

После запуска комплекса на полную мощность общая площадь теплиц составит 60,2 га, а его производительность около 17 624 тонн овощей в год. Для обслуживания объекта предусматривается создание более 876 рабочих мест.

*Структура производственной программы Проекта предполагает выращивание:*

- томат коктейльный на площади 20,2 га (доля 33,55%)

- томат черри на площади 40,0 га (доля 66,45%)

**ИСТОРИЯ ПРОЕКТА**

2018 год

28 ноября 2023 года было зарегистрировано новое юрлицо ООО "Тепличный комплекс "Алания".

2022 год

В январе 2022 года велось заключение договоров на проведение изыскательских работ (изучение условий окружающей среды и факторов антропогенного воздействия в целях рационального и безопасного использования территорий),

2023 год

В мае 2023 года стало известно, что вопросы финансирования проекта решены, источником финансирования выступают инвестор и "Россельхозбанк". Средства на реализацию первого этапа уже получены. Продолжается проектирование, начаты земляные работы.

*Продукция и производственные мощности*

Площадь тепличного комплекса: 60,2 га (данные компании)

Планируемый объем производства: 17,6 тыс. тонн овощей в год (данные компании)

*Актуализация* – уточнено представителем компании ООО "Тепличный комплекс Алания" - 11.05.2023

**Заказчик:** Тепличный комплекс Алания, ООО Адрес: 363121, Россия, Республика Северная Осетия-Алания, Пригородный р-н, с. Ногир, ул. Ленина, д/д. 105, помещ. 18 Телефоны: +7(963) \*\*\*\*\* E-Mail: \*\*\*\*\* Web: \*\*\*\*\* Руководитель: Чернявский Дмитрий Николаевич, генеральный директор Контактное лицо по проекту: Вячеслав, заместитель генерального директора Телефон: +7(906)\*\*\*\*\*

**Финансовый партнер:** Российский Сельскохозяйственный банк, АО (Россельхозбанк, Russian Agricultural Bank) Адрес: 119034, Россия, Москва, Гагаринский пер., 3 Телефоны: +7(495) \*\*\*\*\* E-Mail: \*\*\*\*\* Web: \*\*\*\*\* Руководитель: Патрушев Дмитрий Николаевич, председатель наблюдательного совета

(Дата актуализации - 11.05.23)

**Демонстрационная версия. Полный текст не приводится**





## Приложение 1. Контактная информация компаний, упомянутых в выпуске

Для удобства работы с контактными данными мы приводим перечень компаний, упомянутых в Обзоре.

### Заказчики

Название компании	Телефон	Web	Руководитель	Объект	Регион
АгроПромкомплектация-Рязань, ООО (АПК-Рязань)	+74912203012; +74999513427; +74714876489; +74714876479; +79038727661	<a href="https://apkholding.ru">https://apkholding.ru</a>	Гладилин Алексей Иванович, директор	животноводческий комплекс "Свиноводческий комплекс "Поплевинский" в Рязанской области	Рязанская область
Сев.Р.Девелопмент, ООО (SEVERIN DEVELOPMENT)	+7(495)1047174; +7(495)5454401	<a href="https://www.severindevelopment.ru">https://www.severindevelopment.ru</a>	Сигитов Роман Анатольевич, генеральный директор	завод по производству кормов для домашних животных в Липецкой области	Липецкая область
Тепличный комплекс Аляния, ООО	+79633852814	<a href="https://tk-alania.com">https://tk-alania.com</a>	Чернявский Дмитрий Николаевич, генеральный директор	тепличный комплекс в Республике Северная Осетия - Алания	Республика Северная Осетия-Алания

**Демонстрационная версия. Полный текст не приводится**

### Генпроектировщики и проектировщики

Название компании	Телефон	Web	Руководитель	Объект	Регион
Сев.Р.Девелопмент, ООО (SEVERIN DEVELOPMENT)	+7(495)1047174; +7(495)5454401	<a href="https://www.severindevelopment.ru">https://www.severindevelopment.ru</a>	Сигитов Роман Анатольевич, генеральный директор	завод по производству кормов для домашних животных в Липецкой области	Липецкая область
Центр Проект Плюс, ООО (ЦПП)	+7(915)6208076	<a href="http://центрпроектплюс.рф">http://центрпроектплюс.рф</a>	Кокорев Евгений Александрович, генеральный директор	животноводческий комплекс "Свиноводческий комплекс "Поплевинский" в Рязанской области	Рязанская область

**Демонстрационная версия. Полный текст не приводится**

### Инвесторы

Название компании	Телефон	Web	Руководитель	Объект	Регион
Агропромкомплектация, ООО (Торговые сети Ближние горки, Тверские горки, Группа компаний АгроПромкомплектация)	+74997362546; +7(800)7700774; +7(499)7363112; +7(499)7358512; +7(495)7898466; +7(499)9513427	<a href="http://apkholding.ru">http://apkholding.ru</a> ; <a href="http://www.dmitrogorsky.ru">www.dmitrogorsky.ru</a> ; <a href="http://gorki-ferma.ru/">http://gorki-ferma.ru/</a>	Новиков Сергей Анатольевич, генеральный директор	животноводческий комплекс "Свиноводческий комплекс "Поплевинский" в Рязанской области	Рязанская область
ПЕТЭКСПЕРТ, ООО (Торговая сеть Четыре Лапы)	+7(800)7700022; +7(495)2217226	<a href="https://4lapy.ru">https://4lapy.ru</a>	Захаров Виктор Михайлович, генеральный директор ООО "Зум+"; Цыпин Дмитрий Андреевич, генеральный директор	завод по производству кормов для домашних животных в Липецкой области	Липецкая область

**Демонстрационная версия. Полный текст не приводится**



## Приложение 2. Перечень продуктов INFOLine по направлению «Строительство»

Агентство INFOLine по собственной инициативе регулярно проводит кабинетные исследования. Результаты подобных исследований являются комплексными и зачастую снимают необходимость проведения дополнительных работ.

Название	Дата выхода	Стоимость
<a href="#">Исследование «Строительство и отрасль строительных материалов России 2023 года»</a>	31.03.2023	100 000 руб.
<a href="#">Ежеквартальный обзор "Строительная отрасль России и стран ближнего зарубежья: жилищное, гражданское, инфраструктурное строительство. Итоги 2022-2023 года"</a>	30.12.2022	200 000 руб.

**Отраслевая база инвестиционных проектов** - это информационный продукт, в рамках которого специалисты агентства INFOLine готовят структурированное описание инвестиционных проектов по строительству и реконструкции определенной отрасли, с указанием контактных данных застройщика, генподрядчика и других участников проекта, а также характеризуют текущее состояние отрасли.

Название	Дата выхода	Стоимость
<a href="#">«ТОП-150 проектов строительства и реконструкции автомобильных дорог РФ. Проекты 2023-2025 годов»</a>	26.05.2023	50 000 руб.
<a href="#">«50 Крупнейших инвестиционных проектов в промышленном строительстве Республики Узбекистан. Проекты 2023-2026 годов»</a>	24.05.2023	35 000 руб.
<a href="#">«ТОП-50 проектов строительства и реконструкции мостовых сооружений РФ. Проекты 2023-2025 годов»</a>	26.04.2023	50 000 руб.
<a href="#">«120 Крупнейших инвестиционных проектов в промышленном строительстве Республики Казахстан. Проекты 2023-2026 годов»</a>	18.04.2023	70 000 руб.
<a href="#">«220 Крупнейших инвестиционных проектов в строительстве медицинских объектов РФ. Проекты 2023-2025 годов»</a>	03.04.2023	60 000 руб.
<a href="#">«150 Крупнейших инвестиционных проектов в строительстве Республики Узбекистан. Проекты 2022-2025 годов»</a>	05.12.2022	35 000 руб.
<a href="#">«380 Крупнейших инвестиционных проектов в строительстве Республики Казахстан. Проекты 2022-2025 годов»</a>	05.12.2022	50 000 руб.
<b>NEW!</b> <a href="#">«260 Крупнейших инвестиционных проектов на ранних стадиях в обрабатывающих производствах РФ. Проекты 2022-2025 годов»</a>	01.07.2022	50 000 руб.
<b>NEW!</b> <a href="#">«190 Крупнейших инвестиционных проектов на ранних стадиях в АПК и пищевой промышленности РФ»</a>	01.07.2022	50 000 руб.
<b>NEW!</b> <a href="#">«150 Крупнейших инвестиционных проектов на ранних стадиях в коммерческом строительстве РФ. Проекты 2022-2025 годов»</a>	01.07.2022	50 000 руб.
<b>NEW!</b> <a href="#">«200 Крупнейших инвестиционных проектов на ранних стадиях в жилищном строительстве РФ. Проекты 2022-2025 годов»</a>	01.07.2022	50 000 руб.
<b>NEW!</b> <a href="#">«100 Крупнейших инвестиционных проектов на ранних стадиях в строительстве общественных зданий РФ. Проекты 2022-2025 годов»</a>	01.07.2022	50 000 руб.
<b>NEW!</b> <a href="#">«200 Крупнейших инвестиционных проектов на ранних стадиях в транспортном строительстве РФ. Проекты 2022-2025 годов»</a>	01.07.2022	50 000 руб.



### Услуга «Тематические новости»

**Тематические новости** - это оперативная и периодическая информация об интересующей Вас отрасли экономики РФ, подготовленная путем мониторинга деятельности российских и зарубежных компаний, тысяч деловых и отраслевых СМИ, информационных агентств, федеральных министерств и местных органов власти.



Наименование тематики	периодичность	Стоимость
<a href="#">Новая экономическая парадигма – НЭП 2.0</a>	2 раза в день	5 000 руб.
<a href="#">Объекты инвестиций и строительства РФ</a>	ежедневно	11 000 руб.
<a href="#">Промышленное строительство и АПК РФ</a>	ежедневно	7 700 руб.
<a href="#">Торговое и административное строительство РФ</a>	ежедневно	7 700 руб.
<a href="#">Жилищное строительство РФ</a>	ежедневно	6 600 руб.
<a href="#">Дорожное строительство и инфраструктурные проекты РФ</a>	ежедневно	6 600 руб.
<a href="#">Промышленное строительство стран Центральной Азии, Кавказа и Республики Беларусь</a>	еженедельно	11 000 руб.
<a href="#">Объекты инвестиций и строительства стран Центральной Азии, Кавказа и Республики Беларусь</a>	еженедельно	27 500 руб.
<a href="#">Объекты инвестиций и строительства в Республике Казахстан</a>	еженедельно	12 000 руб.

**Внимание!** При подписке на услугу «Тематические новости» на срок от 6 месяцев действуют специальные условия – **скидка 10%**, при подписке на срок от 12 месяцев – **скидка 20%**.

### Периодические отраслевые обзоры «Строительство и инвестиции»

Информационный продукт, в рамках которого специалисты агентства INFOLine готовят структурированное описание инвестиционных проектов по строительству и реконструкции объектов по всей территории РФ. В описание каждого объекта включены актуализированные контактные данные участников проекта (застройщик, инвестор, подрядчик, поставщик). Ежемесячно Вы можете получать актуализированное описание **более 350 новых реализующихся проектов**.



Направление	Название	Дата выхода	Стоимость
Промышленное строительство	<a href="#">Инвестиционные проекты в АПК и пищевой промышленности РФ</a>	ежемесячно	5 500 руб.
	<a href="#">Инвестиционные проекты в обрабатывающих производствах РФ</a>	ежемесячно	5 500 руб.
Гражданское строительство	<a href="#">Инвестиционные проекты в жилищном строительстве РФ</a>	ежемесячно	5 500 руб.
	<a href="#">Инвестиционные проекты в коммерческом строительстве РФ</a>	ежемесячно	5 500 руб.
	<a href="#">Инвестиционные проекты в строительстве общественных зданий РФ</a>	ежемесячно	5 500 руб.
Транспортное строительство	<a href="#">Инвестиционные проекты в автодорожном и железнодорожном строительстве РФ</a>	ежемесячно	5 500 руб.
	<a href="#">Инвестиционные проекты в строительстве искусственных сооружений РФ</a>	ежемесячно	5 500 руб.
Инфраструктурное строительство	<a href="#">Инвестиционные проекты в электроэнергетике, тепло- и водоснабжении РФ</a>	ежемесячно	5 500 руб.
	<a href="#">Инвестиционные проекты в нефтегазовой промышленности РФ</a>	ежемесячно	5 500 руб.
	<b>NEW!</b> <a href="#">Инвестиционные проекты в строительстве Республики Казахстан</a>	ежемесячно	40 000 руб.
<b>NEW!</b> <a href="#">Инвестиционные проекты в строительстве Республики Беларусь</a>	ежеквартально	40 000 руб.	
<b>NEW!</b> <a href="#">Инвестиционные проекты в строительстве Республики Узбекистан</a>	ежеквартально	40 000 руб.	

**Внимание!** При подписке на услугу «Периодический обзор «Инвестиционные проекты в строительстве» на срок от 6 месяцев действуют специальные условия оплаты.



### Заказные исследования и индивидуальные решения

**Заказные исследования** - комплекс индивидуальных услуг, выполненный по запросу и потребностям клиентов. Они призваны решать более узкие и специализированные задачи (SWOT, PEST- анализ, мониторинг цен, базы ВЭД и др.). Оформление заявки на проведение заказного исследования начинается с заполнения анкеты для оценки сроков реализации услуг, источника информации и методов исследования, а также параметров бюджета. Заполните, пожалуйста, анкету и направьте нам.

Заполнить анкету можно [здесь](#).

Для Вашей компании **специалисты агентства INFOLine готовы предоставить комплекс информационных услуг**, в виде маркетинговых исследований, базы инвестиционных проектов и регулярного мониторинга отрасли, на специальных условиях сотрудничества.

Дополнительную информацию Вы можете получить на сайтах [www.infoline.spb.ru](http://www.infoline.spb.ru) и [www.advis.ru](http://www.advis.ru) или по телефонам (495) 772-7640, (812) 322-6848 или по почте: [str@allinvest.ru](mailto:str@allinvest.ru).

