

И С С Л Е Д О В А Н И Е      С П Е Ц И А Л Ь Н А Я   В Е Р С И Я

# РЫНОК МЕТАЛЛОКОНСТРУКЦИЙ И СЭНДВИЧ-ПАНЕЛЕЙ РОССИИ

Итоги 2015 года.  
Прогноз до 2018 года.

- Состояние и перспективы строительного рынка
- Общая характеристика рынка металлоконструкций
- Общая характеристика рынка сэндвич-панелей
- Основные сегменты потребления металлоконструкций и сэндвич-панелей
- Динамика импорта и экспорта металлоконструкций и сэндвич-панелей
- Динамика и структура цен на металлоконструкции и сэндвич-панели
- Рейтинг крупнейших производителей металлоконструкций и сэндвич-панелей

Агентство INFOline занимается разработкой и реализацией информационных и аналитических продуктов, консультированием и поддержкой деловых форумов и мероприятий в сфере строительства и инвестиций, ритейла и потребительского рынка, топливно-энергетического комплекса, транспорта, машиностроения и др. На постоянной основе мы оказываем поддержку более 3000 компаний России и мира. В соответствии с правилами ассоциации ESCIMAP все продукты агентства INFOline сертифицируются по общеевропейским стандартам.

## Содержание

<b>Раздел I. Состояние и перспективы строительного рынка России .....</b>	<b>5</b>
1.1 Основные макроэкономические показатели России	
1.2 Инвестиции в строительство	
1.3 Основные показатели строительной отрасли	
1.4 Ситуация в строительстве нежилых объектов	
<b>Раздел II. Общая характеристика рынка металлических конструкций России .....</b>	<b>15</b>
2.1 Состояние промышленности металлоконструкций России	
2.2 Региональная структура производства металлоконструкций	
2.3 Динамика емкости российского рынка металлоконструкций	
2.4 Региональная структура потребления металлоконструкций	
2.5 Отраслевая структура потребления металлоконструкций	
2.6 Прогноз потребления металлоконструкций до 2018 года	
<b>Раздел III. Общая характеристика рынка сэндвич-панелей в России.....</b>	<b>30</b>
3.1 Общее состояние промышленности строительных материалов	
3.2 Состояние российской промышленности по производству сэндвич-панелей	
3.3 Региональная структура мощностей по выпуску сэндвич-панелей	
3.4 Динамика емкости российского рынка сэндвич-панелей	
3.5 Региональная структура производства и потребления сэндвич-панелей в России	
3.6 Тенденции и прогноз потребления сэндвич-панелей до 2018 года	
<b>Раздел IV. Основные сегменты потребления металлоконструкций и сэндвич-панелей.....</b>	<b>45</b>
4.1 Строительство коммерческой недвижимости	
4.2 Строительство дорожных и инфраструктурных объектов	
4.3 Строительство промышленных зданий и сооружений	
4.4 Строительство сельскохозяйственных зданий	
4.5 Строительство генерирующих мощностей и ЛЭП	
4.6 Строительство спортивных объектов	
<b>Раздел V. Динамика и структура внешнеторгового оборота .....</b>	<b>80</b>
5.1 Динамика и структура импорта и экспорта металлоконструкций	
5.2 Динамика и структура импорта и экспорта сэндвич-панелей	
<b>Раздел VI. Динамика и структура цен .....</b>	<b>90</b>
6.1 Динамика и структура цен на металлоконструкции	
6.2 Динамика и структура цен на сэндвич-панели	
<b>Раздел VII. Рейтинг производителей металлоконструкций .....</b>	<b>100</b>
7.1 Рейтинг ТОП-30 производителей металлоконструкций России по объему производства	
7.2 Рейтинг ТОП-30 производителей металлоконструкций России по выручке от продаж	
7.3 Рейтинг ТОП-30 производителей металлоконструкций по величине производственных мощностей	
<b>Раздел VIII. Рейтинг производителей сэндвич-панелей.....</b>	<b>110</b>
8.1 Рейтинг производителей сэндвич-панелей России по объему производства	
8.2 Рейтинг производителей сэндвич-панелей России по выручке от продаж	
8.3 Рейтинг производителей сэндвич-панелей России по величине производственных мощностей	
<b>Информационные продукты INFOLine.....</b>	<b>120</b>

## Об Исследовании «Рынок металлоконструкций и сэндвич-панелей России»

Основная цель Исследования "Рынок металлоконструкций и сэндвич-панелей России" – анализ динамики и географической структуры производства, отраслевой структуры потребления металлических конструкций и сэндвич-панелей в России, характеристика инвестиционных процессов в отрасли, анализ структуры и динамики цен на данном рынке, анализ внешнеторгового оборота, а также прогнозирование объемов производства и потребления металлических конструкций и сэндвич-панелей на территории России до 2018 года.

**Актуальность исследования** обусловлена очень сильной неравномерностью динамики различных сегментов потребления металлоконструкций и сэндвич-панелей. Так, если в 2013-2014 годах лидером по темпам роста являлся сегмент коммерческой недвижимости, то в 2015-2016 годах данный сегмент уже демонстрирует негативную динамику, а на период 2017-2018 годов вновь ожидается перераспределение структуры потребления металлопродукции по сегментам. Анализ структуры потребления металлоконструкций и сэндвич-панелей, информация по текущему состоянию крупнейших сегментов потребления, а также прогнозы их развития, представленные на данном Исследовании, являются эффективным инструментом стратегического планирования и дадут Вам основу для составления качественного плана развития на среднесрочную перспективу.

**Исследование "Рынок металлоконструкций и сэндвич-панелей России"** включает подробное описание основных параметров рынка, а также анализ основных сегментов потребления данных видов строительных материалов, в список которых вошли строительная отрасль (строительство зданий преимущественно нежилого назначения: коммерческая недвижимость, спортивные, сельскохозяйственные и гостиничные объекты и т.д.), строительство и содержание различных дорожных и инфраструктурных объектов (автомобильные и железные дороги), электроэнергетика и строительство ЛЭП и генерирующих мощностей. По каждому из вышеперечисленных сегментов приведено описание динамики развития за последние годы, перечислены основные тенденции и приведены прогнозы развития до 2018 года. Также в Исследовании осуществлен расчет потребления металлоконструкций и сэндвич-панелей в каждом из рассматриваемых сегментов с указанием итогов 2015 года. В ходе анализа крупнейших российских предприятий-производителей был исследован ряд производственных и финансовых показателей, на основании которых рассмотренные предприятия были ранжированы по объему производства в 2013-2015 гг., по объему выручки и мощности, в результате чего были составлены рейтинги крупнейших российских производителей металлоконструкций и сэндвич-панелей.

На основании данных о производстве и потреблении металлических конструкций и сэндвич-панелей в 2008-2015 гг. на территории России по основным производителям и сегментам потребления специалистами ИА INFOLine был составлен прогноз производства и потребления до 2018 года. Данный прогноз представлен тремя базовыми сценариями развития (пессимистичный, оптимистичный и наиболее вероятный) и рассчитан с учетом основных тенденций и факторов, которые будут оказывать влияние на динамику развития отрасли.

Специалистами ИА INFOLine регулярно проводится мониторинг цен на рынках строительных материалов и, в том числе, металлоконструкций и сэндвич-панелей, данные которого легли в основу ценового раздела исследования. По результатам данных мониторингов за период с 2008 по 2016 года была получена динамика цен производителей, в результате чего на базе анализа прайс-листов и реальных коммерческих предложений и построен прогноз цен до 2018 года. Также в исследовании приведен подробный анализ внешнеторгового оборота металлоконструкций и сэндвич-панелей (импорта и экспорта), по результатам которого описана долгосрочная динамика экспорта и импорта металлоконструкций в разрезе стран и поставщиков, а также сформирован прогноз до 2018 года.

Исследование "Рынок металлоконструкций и сэндвич-панелей России" ориентировано на следующие целевые группы клиентов:

- менеджмент и специалисты отдела маркетинга организаций, осуществляющих производство и реализацию металлоконструкций, – для оценки конкурентного окружения в рамках операционной и инвестиционной деятельности;
- специалисты отделов продаж и отделов по работе с клиентами организаций, осуществляющих поставки металлоконструкций и строительных материалов-заменителей, а также оборудования для их производства – для активизации сбыта и поиска новых клиентов;
- специалисты отделов закупок строительных организаций – для повышения эффективности закупочной деятельности;
- банковские структуры, инвестиционные компании и частные инвесторы для формирования и улучшения стратегии инвестирования в промышленность строительных материалов.

Основные информационные источники, использованные в ходе подготовки исследования "Рынок металлоконструкций и сэндвич-панелей России":

- экспертные интервью и опросы более 450 крупнейших производителей и поставщиков металлических конструкций и сэндвич-панелей России;
- собственный периодический ассортиментно-ценовой мониторинг рынка металлоконструкций;
- база железнодорожных перевозок металлоконструкций в России за 2010-2015 гг.;
- база грузовых таможенных деклараций за 2004-2015 гг.;



- база данных ИА "INFOLine" по тематикам "**Инвестиционные проекты в промышленном строительстве РФ**", "**Инвестиционные проекты в гражданском строительстве РФ**";
- отраслевые обзоры, подготовленные специалистами ИА "INFOLine": "**180 крупнейших проектов строительства спортивных объектов РФ**", "**180 проектов строительства гостиничных объектов России**", "**120 проектов строительства логистических комплексов и аэропортов РФ**", "**1000 Инвестиционных проектов в гражданском строительстве РФ**";
- исследование "**Строительная отрасль РФ и состояние отрасли производства строительных материалов**";
- тексты более 100 Федеральных и Региональных Целевых Инвестиционных Программ;
- данные Федеральной службы государственной статистики, Федеральной таможенной службы и Федеральной агентства по строительству и ЖКХ;
- данные компаний производителей металлоконструкций и дистрибьюторов, действующих на рынке (материалы сайтов, пресс-релизы);
- материалы более 1000 российских СМИ (федеральная и региональная пресса, информационные агентства, электронные СМИ), а также, отраслевая пресса.

Для Вашего удобства линейка продуктов ИА INFOLine по тематике «рынок металлоконструкций и сэндвич-панелей» также включает в себя **тематические версии данного Исследования**, в том числе:

- Рынок металлоконструкций России. Итоги 2015 года. Прогноз до 2018 года. Расширенная версия;
- Рынок сэндвич-панелей России. Тенденции 2016 года. Прогноз до 2018 года. Расширенная версия;
- Рынок металлоконструкций России. Итоги 2015 года. Прогноз до 2018 года. Стандартная версия;
- Рынок сэндвич-панелей России. Итоги 2015 года. Прогноз до 2018 года. Стандартная версия;
- Рынок металлоконструкций России: Перспективы развития базовых сегментов потребления;
- Рынок металлоконструкций России: Динамика, анализ и прогноз цен;
- Рынок металлоконструкций России: Анализ крупнейших производителей металлоконструкций;
- Рынок сэндвич-панелей России: Перспективы развития базовых сегментов потребления;
- Рынок сэндвич-панелей России: Динамика, анализ и прогноз цен;
- Рынок сэндвич-панелей России: Анализ крупнейших производителей металлоконструкций.

Более подробную информацию по данным версиям Вы можете получить у специалистов ИА INFOLine.

## Информация об агентстве INFOLine

Информационное агентство "INFOLine" было создано в 1999 году для оказания информационно-консалтинговых услуг коммерческим организациям. Основной задачей является сбор, обработка, анализ и распространение экономической, финансовой и аналитической информации. Осуществляет на постоянной основе информационную поддержку более 1000 компаний России и мира, самостоятельно и по партнерским программам ежедневно реализует десятки информационных продуктов. Обладает уникальным программным обеспечением и технической базой для работы с любыми информационными потоками.



Исследования ИА "INFOLine" используют в работе **крупнейшие девелоперы и строительные компании** ("ИКЕА Мос", Холдинг "Адамант", Корпорация "Главстрой" и Группа "ЛСР"), **ведущие производители строительных материалов** ("KNAUF", "Евроцемент", "HOLCIM Group", "Сланцевский цементный завод", "Победа ЛСР", "Винербергер кирпич"), **производители металлоконструкций** ("Северсталь", "Рыбинск комплекс", "РУУККИ Рус", "ПСК Пулково", "Самарский завод Электроштит"), **финансовые компании** (ФК "Уралсиб", "МДМ-Банк").



Дополнительную информацию Вы можете получить на сайте **www.INFOLine.spb.ru**,  
 по телефонам **(495) 772-76-40, (812) 322-68-48** добавочный **142**

или по почте: [STR@allinvest.ru](mailto:STR@allinvest.ru)

## Раздел I. Состояние и перспективы строительного рынка России

Объем работ, выполненных по виду деятельности "Строительство", в 2015 году составил 5945,5 млрд. руб., или 93% (в сопоставимых ценах) к уровню 2014 года, в декабре 2015 года - 834,8 млрд. руб., или 98,5% к соответствующему периоду предыдущего года.<...>

На фоне снижения общего объема инвестиций в основной капитал, а также объема строительных работ создаются негативные предпосылки для дальнейшего развития строительной отрасли. <...>

Рисунок 1. Динамика объема строительных работ в России по фед. округам в 2008-2015 гг., млрд. руб.

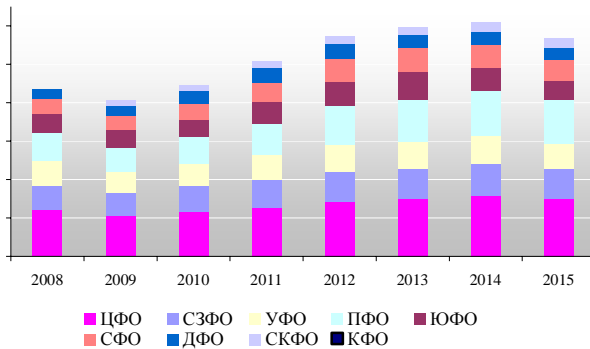
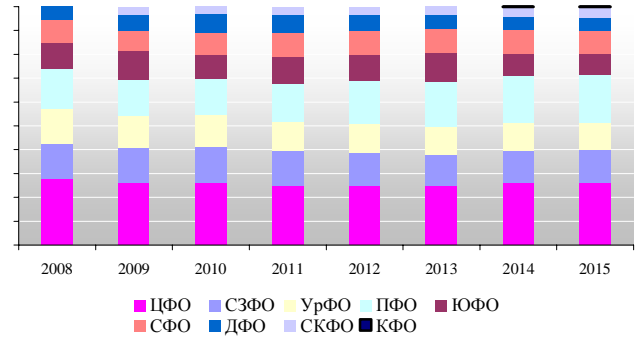


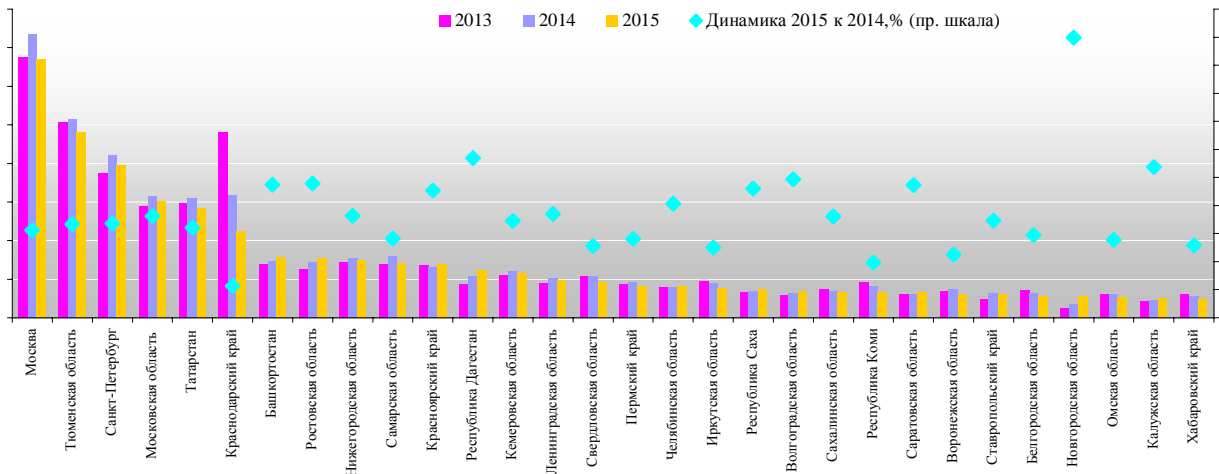
Рисунок 2. Структура объема строительных работ в России по фед. округам в 2008-2015 гг., %



**ДЕМО-ВЕРСИЯ.\*** Полный текст раздела содержит обзор строительной отрасли России и подробное описание ситуации в сегменте строительства нежилых зданий и сооружений, как основного сегмента потребления металлоконструкций

<...> За 2015 год ТОП-30 регионов России продемонстрировали снижение объема работ по виду деятельности "Строительство" в среднем на 4,7% . Существенный рост объема строительных работ в 1,6 раза (с 34,2 до 55,6 млрд. руб.) наблюдается в Новгородской области. При этом наиболее сильное снижение было зафиксировано в Краснодарском крае (-28,7%), Республике Коми (-20,4%) и Воронежской области (17,5%). <...>

Рисунок 3. Динамика объема строительных работ в ТОП-30 регионах России в 2013-2015 гг., млн. руб.



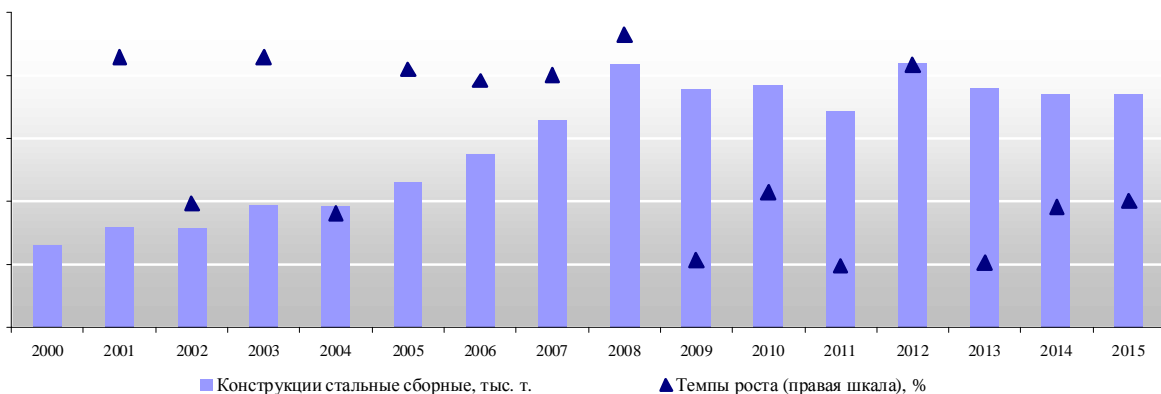
\* ДЕМО-ВЕРСИЯ: текстовая, табличная и графическая информация приведена для примера; фактические значения показателей и данных могут отличаться.

## Раздел II. Общая характеристика рынка металлических конструкций России

### Состояние промышленности металлоконструкций России

<...> С 2010 года в России изменилась структура отображения статистических показателей производство всех видов продукции в связи с переходом на новый вид классификатора товарной продукции. <...> Таким образом, в настоящее время практически невозможно получить корректную информацию о производстве именно строительных металлоконструкций, опираясь только на данные Росстата.

Рисунок 4. Динамика выпуска стальных строительных конструкций в России в 2000-2015 гг., тыс. т



<...> По данным специалистов ИА "INFOLine", по итогам 2015 года производство строительных металлоконструкций осталось на уровне 2014 года и составило порядка 1,85 млн. тонн. Таким образом, в 2013-2015 гг. объем производства находился на уровне кризисного показателя 2009 года, когда производство строительных металлоконструкций составляло порядка 1,89 млн. тонн. <...>

### ДЕМО-ВЕРСИЯ.\* Полный текст раздела содержит аналитическую и статистическую информацию о динамике и структуре производства металлоконструкций в России

Производство стальных строительных конструкций имеет значительные региональные различия. Большая часть металлоконструкций производится в Центральном, Уральском и Приволжском федеральных округах.

Рисунок 5. Структура производства стальных строительных конструкций по регионам в 2015 году, %

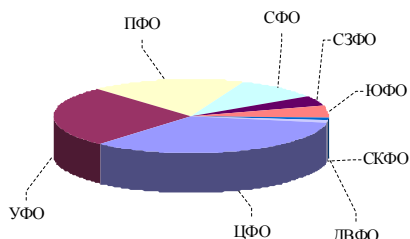
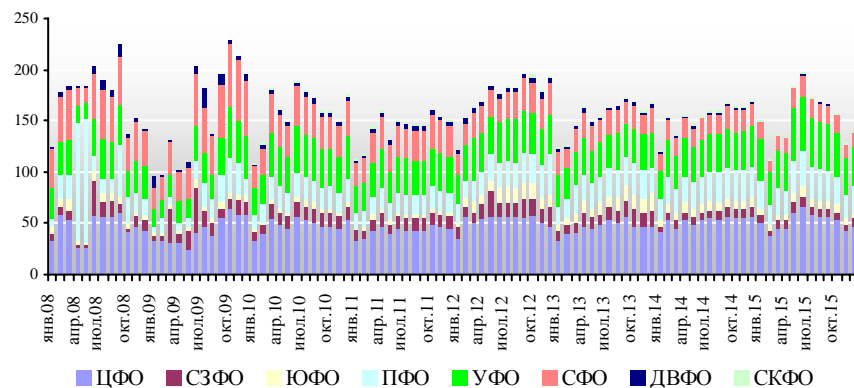


Рисунок 6. Динамика производства стальных строительных конструкций в России по федеральным округам в 2008-2015 гг., тыс. т

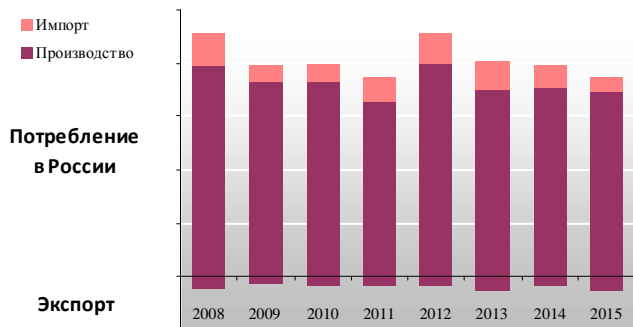


\* ДЕМО-ВЕРСИЯ: текстовая, табличная и графическая информация приведена для примера; фактические значения показателей и данных могут отличаться.

## Раздел III. Общая характеристика рынка сэндвич-панелей

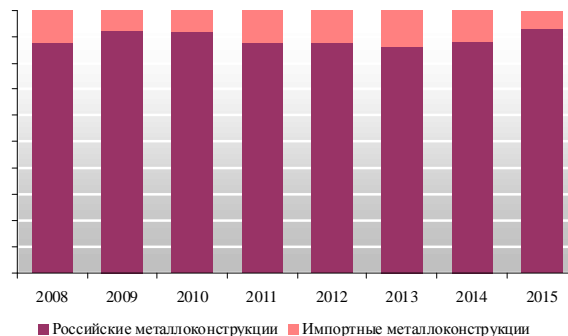
<...> По итогам 2015 года емкость российского рынка сэндвич-панелей в натуральном выражении, по оценкам специалистов ИА INFOLine, составила порядка \*\*\* млн. кв. м., что на \*\*\*% ниже по сравнению с 2014 годом. <...>

Рисунок 49. Динамика емкости рынка сборных стальных строительных конструкций в России в 2008-2015 гг., тыс. т



Источник: ИА INFOLine

Рисунок 50. Структура потребления сборных стальных строительных конструкций в России в 2008-2015 гг., %

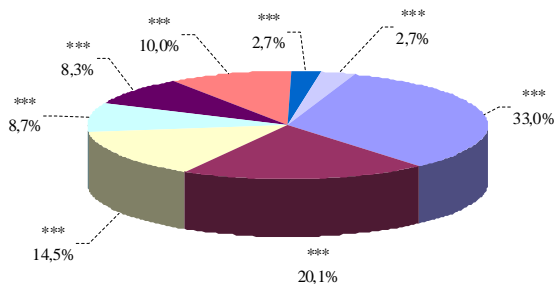


Источник: ИА INFOLine

**ДЕМО-ВЕРСИЯ.\*** Полный текст раздела содержит аналитическую и статистическую информацию о динамике ввода производственных мощностей по выпуску сэндвич-панелей, а также динамике и структуре производства сэндвич-панелей в России в разрезе видов утеплителя и регионов производства

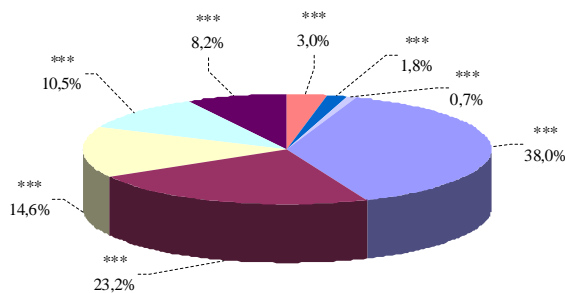
Наиболее высокий уровень потребления сэндвич-панелей был зафиксирован в \*\*\* федеральном округе, где традиционно потребляется порядка \*\*\* % от общего объема потребления сэндвич-панелей в России. Также высокие показатели потребления сэндвич-панелей были отмечены в \*\*\* и \*\*\* федеральных округах. В целом, на долю ТОП-3 крупнейших федеральных округов России приходится более \*\*\* % от общего объема потребления. <...>

Рисунок 53. Структура потребления сэндвич-панелей в России по федеральным округам в 2014 году, %



Источник: ИА INFOLine

Рисунок 54. Структура потребления сэндвич-панелей в России по федеральным округам в 2015 году, %



Источник: ИА INFOLine

<...>

Ввод в эксплуатацию новых производственных мощностей в 2013-2015 годах привел к некоторому перераспределению структуры производства и потребления сэндвич-панелей, так как при выборе поставщика сэндвич-панелей для заказчика высокую роль играет удаленность производственной площадки от места конечного монтажа – поставка сэндвич-панелей на дальние расстояния существенно повышает их стоимость и зачастую экономически не оправдана (участники рынка характеризуют ареал рентабельной доставки сэндвич-панелей радиусом не более 500 км). Таким образом, при прочих равных, приоритет при закупке отдается наиболее близко расположенному производителю. <...>

\* ДЕМО-ВЕРСИЯ: текстовая, табличная и графическая информация приведена для примера; фактические значения показателей и данных могут отличаться.

## Раздел IV. Основные сегменты потребления металлоконструкций

### 4.1 Строительство коммерческой недвижимости

#### Рынок коммерческой недвижимости России

<...> По итогам 2015 года ввод объектов коммерческой недвижимости сократился по сравнению с 2014 года и составил 10,8 млн. кв. м, что на 10% меньше, чем по итогам 2014 года. <...>

Рисунок 7. Динамика ввода коммерческих зданий в России в 2008-2015 гг.

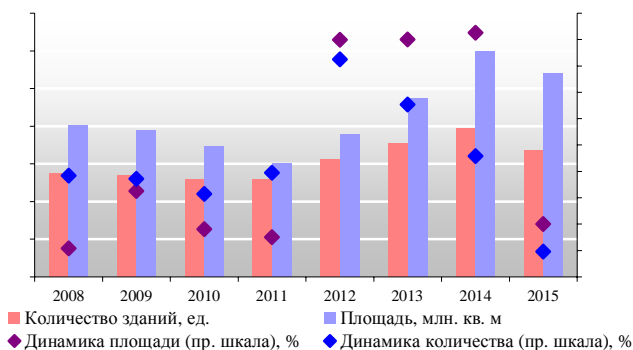
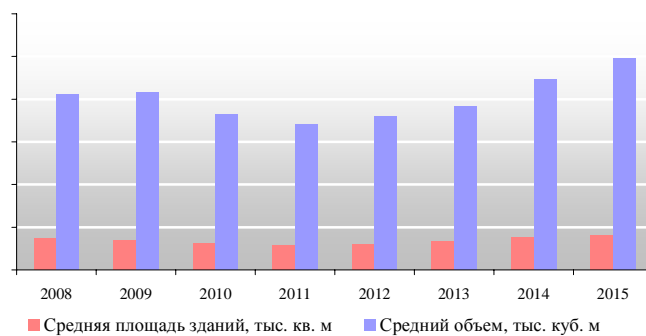


Рисунок 8. Средняя площадь и объем коммерческих зданий, введенных в России в 2008-2015 гг.



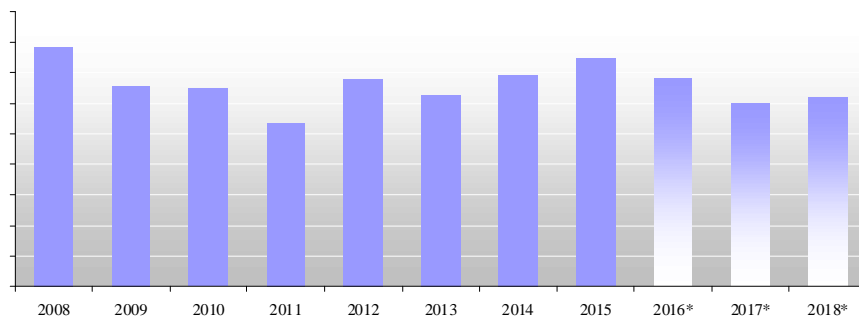
**ДЕМО-ВЕРСИЯ.\*** Полный текст раздела содержит обзор основных сегментов потребления металлоконструкций и сэндвич-панелей, а именно сегментов строительства коммерческой недвижимости, спортивных объектов, генерирующих мощностей и ЛЭП, промышленных зданий и сооружений, дорожных и инфраструктурных объектов, а также сельскохозяйственной недвижимости. По каждому из сегментов рассчитан объем потребления металлоконструкций и сэндвич-панелей, а также сделан прогноз потребления до 2018 года.

#### Потребление металлоконструкций в сегменте строительства коммерческой недвижимости

<...> В целом, замедление развития российской экономики и снижение инвестиционной активности неминуемо приведет к снижению объемов строительства коммерческих объектов. Таким образом, на период до 2018 года специалисты ИА "INFOLine" прогнозируют стагнацию спроса металлоконструкций в сегменте коммерческой недвижимости с тенденцией к снижению: ежегодное потребление будет находиться на уровне 300-310 тыс. тонн.

<...>

Рисунок 9. Потребление металлоконструкций сегментом коммерческого строительства в России в 2008-2015 гг., тыс. т. и прогноз до 2018 года



\* ДЕМО-ВЕРСИЯ: текстовая, табличная и графическая информация приведена для примера; фактические значения показателей и данных могут отличаться.



## Раздел V. Динамика и структура внешнеторгового оборота

<...> В 2015 годах замедление развития строительной отрасли, инвестиционная пауза, снижение объема строительных работ и девальвация рубля привели к тому, что объем импорта в натуральном выражении снизился до уровня 2009 года, а объем экспорта сохранился на уровне, близком к максимальному. Таким образом, внешнеторговый баланс рынка металлоконструкций России по итогам 2015 года фактически приблизился к нулевой отметке – объем импорта почти сравнялся с объемом экспорта в натуральном выражении.<...>

Рисунок 10. Динамика импорта и экспорта металлоконструкций в России в 2008-2015 гг., тыс. тонн

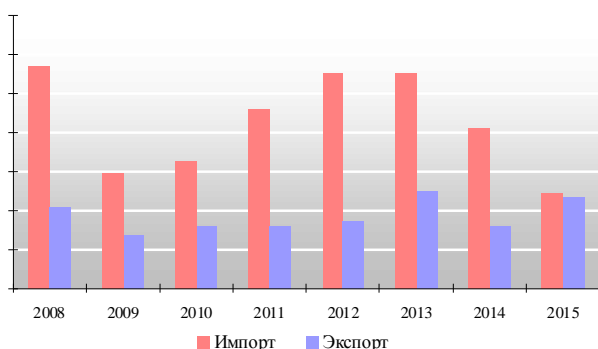
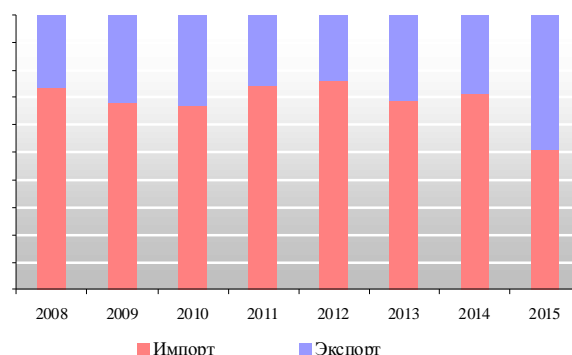


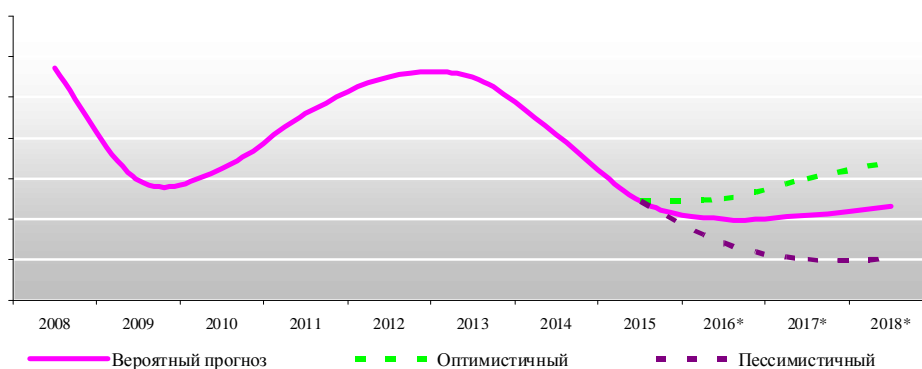
Рисунок 11. Соотношение импорта и экспорта в общей структуре внешнеторгового оборота металлоконструкций в России в 2008-2015 гг.



**ДЕМО-ВЕРСИЯ.\* Полный текст раздела содержит аналитическую и статистическую информацию о динамике и структуре экспорта и импорта металлоконструкций и сэндвич-панелей в Россию с указанием крупнейших поставщиков и экспортеров**

По мнению специалистов ИА "INFOLine", до 2018 года объем импорта металлоконструкций на рынок России будет находиться на минимальных уровнях – порядка 100 тыс. тонн в год. Согласно наиболее вероятному сценарию, к концу 2018 года возможен незначительный восстановительный рост объемов импорта металлоконструкций, однако, при текущем уровне курса рубля поставки импортных металлоконструкций для большей доли потребителей являются нерентабельными. <...>

Рисунок 12. Динамика импорта металлоконструкций в Россию в 2008-2015 гг. и прогноз на 2016-2018 гг., тыс. тонн

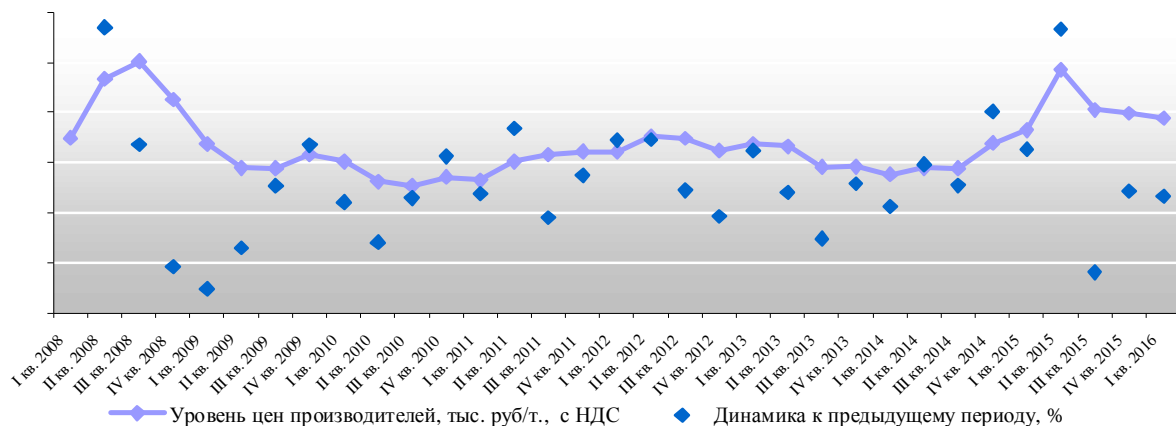


\* ДЕМО-ВЕРСИЯ: текстовая, табличная и графическая информация приведена для примера; фактические значения показателей и данных могут отличаться.

## Раздел VI. Динамика и структура цен

<...> По итогам 2015 года, в соответствии с результатами мониторинга ИА "INFOLine", средняя декларируемая производителями цена на металлоконструкции составила 70,6 тыс. рублей. При этом в начале 2016 года несколько снизились по сравнению со второй половиной 2015 года, однако все же находятся выше уровня аналогичного периода 2015 года: так по состоянию на I квартал 2016 года цена на общестроительные металлоконструкции составляет порядка 68,9 тыс. руб. за тонну.<...>

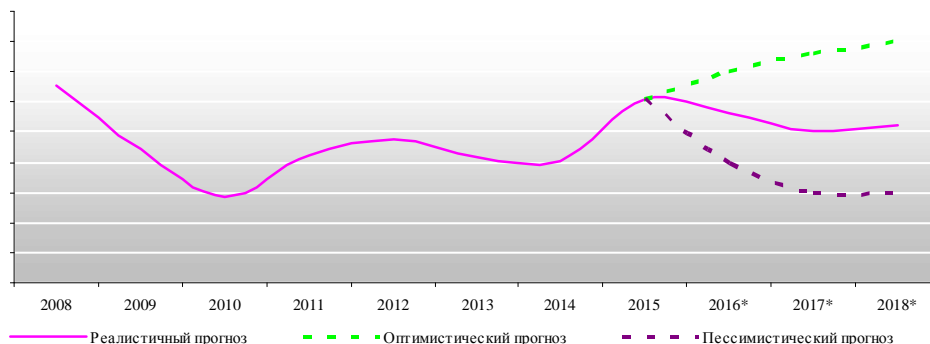
Рисунок 13. Динамика декларируемых цен производителей на металлоконструкции в России в 2008-I кв. 2016 г., тыс. руб. за тонну с НДС



### ДЕМО-ВЕРСИЯ.\* Полный текст раздела содержит анализ динамики цен на металлоконструкции и сэндвич-панели с сегментацией по производителям, а также прогноз цен до 2018 года

<...> Специалисты ИА "INFOLine" ожидают по итогам 2016 года сохранения декларируемых цен на металлоконструкции на уровне порядка 68-70 тыс. руб. за тонну. При этом стагнация в строительной отрасли и снижение спроса на стройматериалы будут оказывать понижающее давление на цены, в результате чего в 2017-2018 годах ожидается некоторое их снижение – до уровня 60-65 тыс. рублей за тонну. Если же цена на сталь и прокат начнет снижиться, то влияние фактора падения спроса на металлоконструкции усилится, в результате чего цена на данный стройматериал может снизиться до 55-60 тыс. рублей за тонну. В случае продолжения роста цен на металл, металлоконструкции будут расти в цене, однако не столь интенсивно.<...>

Рисунок 14. Среднегодовая цена на стальные строительные конструкции в России в 2008-2015 гг. и прогноз до 2018 г., тыс. руб. за тонну



\* ДЕМО-ВЕРСИЯ: текстовая, табличная и графическая информация приведена для примера; фактические значения показателей и данных могут отличаться.

## Раздел VII. Рейтинг производителей металлоконструкций

В 2015 году лидером по объему производства металлических конструкций стало ЗАО "Курганстальмост": в 2014 году предприятие выпустило порядка 67,9 тыс. тонн металлоконструкций. Также в тройке лидеров по количеству произведенных металлоконструкций, согласно данным специалистов ИА "INFOLine", находятся АО "КТЦ Металлоконструкция" (объем производства в 2015 году составил порядка 55 тыс. тонн) и ООО "Тюменьстальмост" (объем производства в 2015 году составил порядка 46,5 тыс. тонн).

Рисунок 15. Структура выпуска сборных стальных конструкций в России по компаниям в 2014 году, %

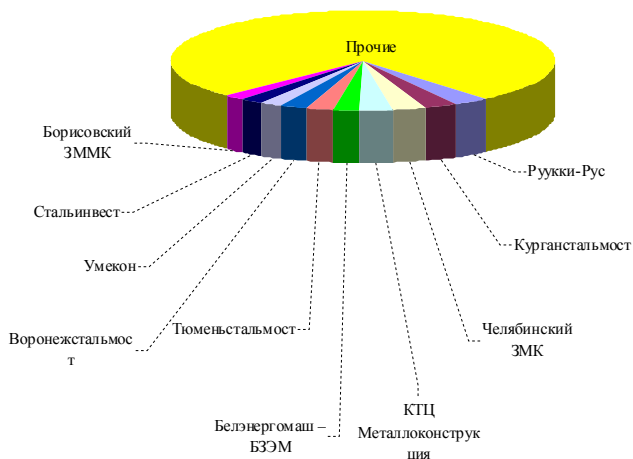
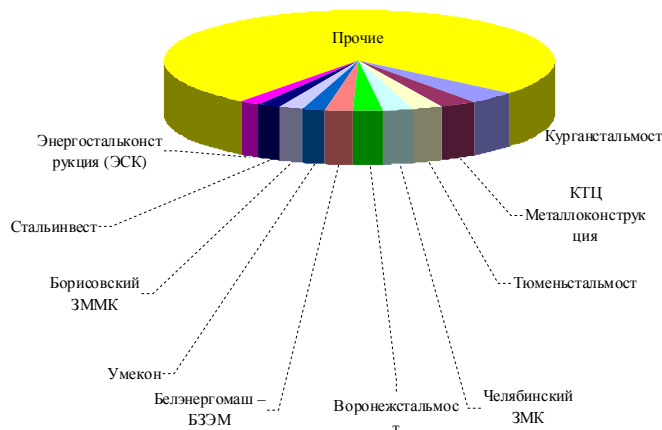


Рисунок 16. Структура выпуска сборных стальных конструкций в России по компаниям в 2015 году, %



**ДЕМО-ВЕРСИЯ.\*** Полный текст раздела содержит анализ динамики производства металлических конструкций крупнейшими предприятиями и холдинговыми компаниями России, рейтинг данных предприятий по величине производства и финансовым показателям, а также оценку загрузки производственных мощностей по регионам России

Таблица 1. Рейтинг ТОП-30 крупнейших производителей металлоконструкций России по итогам 2013-2015 гг.

Наименование	Округ	Регион	Мощность на II кв. 2015 г., тыс. тонн	Объем производства стальных м/к, тыс. тонн <sup>8</sup>			Место в рейтинге			Изменение 14/13
				2012	2013	2014	2012	2013	2014	
Курганстальмост, ЗАО	УФО	Курганская область	***	***	***	***	***	***	***	↑ 1
КТЦ Металлоконструкция, АО	ПФО	Ульяновская область	***	***	***	***	***	***	***	↑ 2
Тюменьстальмост, ООО	УФО	Тюменская область	***	***	***	***	***	***	***	↑ 3
Челябинский Завод металлоконструкций, ЗАО	УФО	Челябинская область	***	***	***	***	***	***	***	↓ 1
Воронежстальмост, ЗАО	ЦФО	Воронежская область	***	***	***	***	***	***	***	↓ 2
Белэнергомаш – БЗЭМ, ООО	ЦФО	Белгородская область	***	***	***	***	***	***	***	↓ 1
Уральский завод МК (Умекон), ЗАО	УФО	Свердловская область	***	***	***	***	***	***	***	↑ 1
Борисовский ЗМК, ЗАО	ЦФО	Белгородская область	***	***	***	***	***	***	***	↑ 2
Сталинвест, ЗАО	ЦФО	Московская область	***	***	***	***	***	***	***	→
Энергостальконструкция (ЭСК), ОАО	ЦФО	Тверская область	***	***	***	***	***	***	***	↑ 7
Итого по ТОП-30				1130	1060	1000				
Итого по России <sup>9</sup>				1900	1850	1850				

Источник: данные компаний, оценки специалистов ИА "INFOLine"

\* ДЕМО-ВЕРСИЯ: текстовая, табличная и графическая информация приведена для примера; фактические значения показателей и данных могут отличаться.

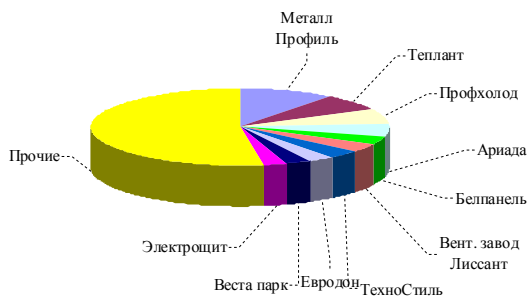
<sup>8</sup> Курсивом в данной таблице выделены значения, полученные согласно оценкам специалистов ИА "INFOLine" на основе анализа финансовых показателей, объемов и динамики перевозок металлических конструкций по железной дороге, и анализа объема и динамики производства металлических конструкций по России в целом, а также по регионам и федеральным округам за период с 2006 по 2014 гг.

<sup>9</sup> Указан объем производства строительных металлоконструкций в России без учета продукции кустарного производства

## Раздел VIII. Рейтинг производителей сэндвич-панелей

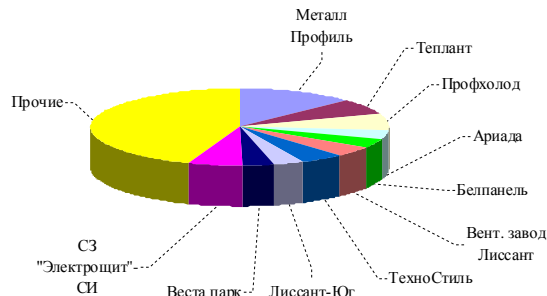
По итогам 2015 года производители демонстрировали разнонаправленную динамику. Структура рынка сэндвич-панелей в 2014-2015 годах по компаниям представлена на диаграммах. Лидером по объему производства сэндвич-панелей стала компания ООО "Металл-Профиль", выпуск сэндвич-панелей которой в совокупности составил почти 4,0 млн. кв. м. Следует отметить, что по итогам 2015 года несколько выросла доля ТОП-10 крупнейших производителей на рынке: данный показатель составил порядка 55%, в то время как в 2014 году он находился на уровне ниже 50%.

Рисунок 141. Структура выпуска сэндвич-панелей в России по производителям в 2014 году, %



Источник: данные ФСГС

Рисунок 142. Структура выпуска сэндвич-панелей в России по производителям в 2015 году, %



Источник: данные ФСГС

**ДЕМО-ВЕРСИЯ.\* Полный текст раздела содержит анализ динамики производства сэндвич-панелей крупнейшими предприятиями и холдинговыми компаниями России и рейтинг предприятий по производственным показателям, показателям финансовой деятельности и мощностям**

<...> В 2015 году произошли точечные изменения в рейтинге крупнейших производителей сэндвич-панелей, при этом тройка лидеров осталась неизменной: тремя крупнейшими производителями по итогам 2015 года стали ГК "Металл-Профиль", АО "Теплант" и ООО "Профхолод", занявшие первое, второе и третье места соответственно.

<...>

Таблица 53. Рейтинг ТОП-10 крупнейших производителей сэндвич-панелей России по итогам 2015 гг.

Наименование	Округ	Регион	Мощность I кв. 2016 тыс. кв. м	Утеплитель	Объем производства с/п, тыс. кв. м <sup>11</sup>			Место в рейтинге			Изменение 15/14
					2013	2014	2015	2013	2014	2015	
~~~~~ ~~~~~ ~~~~~											

Источник: Данные ИА INFOLine

\* ДЕМО-ВЕРСИЯ: текстовая, табличная и графическая информация приведена для примера; фактические значения показателей и данных могут отличаться.

<sup>11</sup> Курсивом в данной таблице выделены значения, полученные согласно оценкам специалистов ИА "INFOLine" на основе анализа финансовых показателей, объемов и динамики перевозок металлических конструкций по железной дороге, и анализа объема и динамики производства металлических конструкций по России в целом, а также по регионам и федеральным округам за период с 2008 по 2014 гг.



## Перечень таблиц и графиков

### Таблицы

- Таблица 1. Динамика основных макроэкономических показателей РФ в 2008-2015 гг. и прогноз на 2016-2018 гг., %
- Таблица 2. Основные этапы развития промышленности производства металлоконструкций России в 1990-2015 гг.
- Таблица 3. Крупнейшие заводы-производители металлоконструкций, введенные в эксплуатацию в 2014-2015 гг.
- Таблица 4. Динамика емкости рынка металлоконструкций в России в 2008-2015 гг. в физическом выражении, тыс. т
- Таблица 5. Динамика емкости рынка металлоконструкций в России в 2008-2015 гг. в денежном выражении, млрд. руб. с НДС
- Таблица 6. Рейтинг ТОП-20 регионов по объему потребления сварных металлоконструкций в 2013-2015 гг., тыс. тонн
- Таблица 7. Основные сегменты потребления металлоконструкций
- Таблица 8. Количество и мощность крупнейших предприятий по федеральным округам по состоянию на II кв. 2016
- Таблица 9. Структура мощностей крупнейших производителей сэндвич-панелей в разрезе поставщиков оборудования, тыс. кв. м
- Таблица 10. Характеристика крупнейших заводов по производству сэндвич-панелей Центрального ФО
- Таблица 11. Характеристика крупнейших заводов по производству сэндвич-панелей Северо-Западного ФО
- Таблица 12. Характеристика крупнейших заводов по производству сэндвич-панелей Приволжского ФО
- Таблица 13. Характеристика крупнейших заводов по производству сэндвич-панелей ЮФО и СКФО
- Таблица 14. Характеристика крупнейших заводов по производству сэндвич-панелей Уральского ФО
- Таблица 15. Крупные заводы по производству сэндвич-панелей в Сибирском и Дальневосточном ФО
- Таблица 16. Динамика емкости рынка сэндвич-панелей в России в 2008-2015 гг. в физическом выражении, млн. кв. м
- Таблица 17. Динамика емкости рынка сэндвич-панелей в России в 2008-2015 гг. в денежном выражении, млрд. руб. без НДС
- Таблица 18. Основные тенденции развития рынка сэндвич-панелей России
- Таблица 19. Основные сегменты потребления сэндвич-панелей
- Таблица 20. Основные этапы развития формата торговой недвижимости в 1990-х-2016 гг.
- Таблица 21. Крупнейшие гипермаркеты DIY, открытие которых состоялось в 2015 г.
- Таблица 22. Крупнейшие ТРЦ (площадью более 100 тыс. кв. м), открытие которых состоялось в 2014-2015 гг.
- Таблица 23. Характеристика элементов ЦКАД
- Таблица 24. Рейтинг отраслей промышленности по результатам инвестиционной деятельности в 2015 году
- Таблица 25. Крупнейшие инвестиционные проекты в промышленности на стадии строительных работ по состоянию на март 2016 года
- Таблица 26. Распределение проектов по видам в разрезе диапазонов инвестиций (I), млн. долл.
- Таблица 27. Распределение инвестпроектов в промышленном строительстве в 2015 г. в количественном выражении
- Таблица 28. Ввод мощностей в сельском хозяйстве по Российской Федерации в 2008-2015 гг.
- Таблица 29. Крупнейшие инвестиционные проекты в сельскохозяйственной отрасли по состоянию I квартал 2016 г.
- Таблица 30. Ключевые инвестиционные проекты по новому строительству ПАО "ФСК ЕЭС РФ", планируемые к реализации в период до 2021 года
- Таблица 31. Перечень городов Чемпионата мира по Футболу 2018 года в России и крупнейшие объекты спортивной инфраструктуры
- Таблица 32. Факторы, влияющие на структуру внешнеторгового оборота металлоконструкций
- Таблица 33. Изменение пошлин на импорт металлопродукции в Россию после вхождения в ВТО
- Таблица 34. Структура импорта металлоконструкций в Россию в натуральном выражении в 2008-2015 гг., тыс. тонн
- Таблица 35. Структура импорта металлоконструкций в Россию по регионам получения в 2008-2015 гг., тыс. т
- Таблица 36. Структура импорта металлоконструкций по ТОП-20 крупнейшим получателям в 2008-2015 гг., тонны
- Таблица 37. Структура экспорта металлоконструкций из России по направлениям в 2008-2015 гг., тонн
- Таблица 38. Факторы, влияющие на структуру внешнеторгового оборота сэндвич-панелей
- Таблица 39. Изменение пошлин на импорт металлопродукции в Россию после вхождения в ВТО
- Таблица 40. Структура импорта сэндвич-панелей в Россию в натуральном выражении в 2008-2015 гг., тыс. кв. м
- Таблица 41. Структура импорта сэндвич-панелей в натуральном выражении по федеральным округам России в 2008-2015 гг., тыс. кв. м
- Таблица 42. Импорт сэндвич-панелей в Россию в 2008-2015 гг. в натуральном выражении по ТОП-10 крупнейшим отправителям, тыс. кв. м
- Таблица 43. Структура импорта сэндвич-панелей по получателям в 2008-2015 гг., тыс. кв. м
- Таблица 44. Структура экспорта сэндвич-панелей из России по направлениям в 2008-2015 гг., тыс. кв. м
- Таблица 45. Средние цены приобретения металлоконструкций подрядными организациями, тыс. руб./т., с НДС
- Таблица 46. Средние цены приобретения кровельных сэндвич-панелей подрядными организациями, руб./кв. м, с НДС
- Таблица 47. Средние цены приобретения стеновых сэндвич-панелей подрядными организациями, руб./кв. м, с НДС
- Таблица 48. Рейтинг ТОП-30 крупнейших производителей металлоконструкций России по итогам 2013-2015 гг.
- Таблица 49. Рейтинг ТОП-30 крупнейших производителей металлоконструкций России по величине производственных показателей в 2013-2015 гг. с консолидацией по холдинговым компаниям.
- Таблица 50. Рейтинг ТОП-30 крупнейших производителей металлоконструкций России по величине выручки от продаж по итогам 2012-2014 гг.
- Таблица 51. Рейтинг ТОП-30 крупнейших производителей металлоконструкций России по величине производственных мощностей по состоянию на 2016 год
- Таблица 52. Сегментация ТОП-25 крупнейших производителей сэндвич-панелей по размеру мощностей и виду утеплителя
- Таблица 53. Рейтинг ТОП-25 крупнейших производителей сэндвич-панелей России по итогам 2015 г.
- Таблица 54. Рейтинг ТОП-10 крупнейших производителей сэндвич-панелей с утеплителем из PIR/PUR по итогам 2015 г.
- Таблица 55. Рейтинг ТОП-10 крупнейших производителей сэндвич-панелей с утеплителем из минеральной ваты по итогам 2015 г.
- Таблица 56. Рейтинг ТОП-25 производителей сэндвич-панелей России по величине выручки от продаж по итогам 2013-2014 гг.
- Таблица 57. Характеристика долговой нагрузки крупнейших производителей сэндвич-панелей в 2013-2014 гг.
- Таблица 58. Рейтинг ТОП-25 производителей сэндвич-панелей России по величине производственных мощностей по состоянию на II квартал 2016 года

### Рисунки

- Рисунок 1. Динамика основных экономических показателей России в 2008-2015 гг., %
- Рисунок 2. Динамика ВВП России в 2008-2015 гг. и прогноз на 2016-2018 гг. %
- Рисунок 3. Динамика инвестиций в основной капитал России в 2008-2015 гг. и прогноз на 2016-2018 гг., %
- Рисунок 4. Динамика темпов роста ВВП и инвестиций в основной капитал в 2008-2014 гг. и прогноз на 2016-2018 гг., в % к пред. году
- Рисунок 5. Темпы прироста основных показателей инвестиционной и строительной деятельности в 2008-2015 гг., % к соответствующему периоду пред. г.
- Рисунок 6. Темпы прироста основных показателей инвестиционной и строительной деятельности
- Рисунок 7. Динамика объема строительных работ в России по фед. округам в 2008-2015 гг., млрд. руб.
- Рисунок 8. Структура объема строительных работ в России по фед. округам в 2008-2015 гг., %

- Рисунок 9. Динамика объема строительных работ в ТОП-30 регионах России в 2013-2015 гг., млн. руб.
- Рисунок 10. Структура ввода площадей зданий в России в 2015 г., %
- Рисунок 11. Динамика ввода зданий и сооружений в России в 2008-2015 гг. по видам, млн. кв. м
- Рисунок 12. Структура ввода площадей зданий в России в 2015 г., %
- Рисунок 13. Динамика ввода зданий и сооружений в России в 2008-2015 гг. по видам, млн. кв. м
- Рисунок 14. Площадь введенных в эксплуатацию нежилых зданий и помещений по их видам в России в 2008-2015 гг., млн. кв. м
- Рисунок 15. Структура ввода в эксплуатацию нежилых зданий по их видам в России в 2008-2015 гг., %
- Рисунок 16. Динамика объема строительства нежилых зданий в России по округам в 2008-2015 гг., млн. кв. м
- Рисунок 17. Структура объема строительства нежилых зданий в России по округам в 2008-2015 гг., %
- Рисунок 18. Динамика ввода коммерческих зданий в России в 2008-2015 гг.
- Рисунок 19. Средняя площадь и строительный объем коммерческих зданий, введенных в России в 2008-2015 гг.
- Рисунок 20. Площадь введенных в эксплуатацию сельскохозяйственных зданий и помещений в России в 2008-2015 гг., млн. кв. м
- Рисунок 21. Структура финансирования Госпрограммы развития сельского хозяйства на 2013-2020 гг., %
- Рисунок 22. Планируемый объем финансирования сельскохозяйственной отрасли в рамках Госпрограммы по развитию сельского хозяйства на 2013-2020 гг., млрд. руб.
- Рисунок 23. Площадь и количество введенных в эксплуатацию промышленных зданий в России в 2008-2015 гг.
- Рисунок 24. Динамика выпуска стальных строительных конструкций в России в 2000-2015 гг., тыс. т
- Рисунок 25. Динамика производства стальных металлических конструкций в России в 2008-2015 гг., тыс. т
- Рисунок 26. Динамика объемов производства стальных строительных металлоконструкций (в целом) в России 2008-2015 гг., % к аналогичному месяцу предыдущего года
- Рисунок 27. Динамика выпуска алюминиевых конструкций в России в 2000-2015 гг.
- Рисунок 28. Динамика производства алюминиевых строительных конструкций в России в 2008-2015 гг., т
- Рисунок 29. Динамика объемов производства алюминиевых строительных конструкций в России в 2008-2015 гг., % к аналогичному месяцу предыдущего года
- Рисунок 30. Распределение производителей металлоконструкций по округам России по состоянию на 2016 год
- Рисунок 31. Структура производства стальных строительных конструкций по регионам в 2015 году, %
- Рисунок 32. Динамика производства стальных строительных конструкций в России по федеральным округам в 2008-2015 гг., тыс. т
- Рисунок 33. Загрузка производственных мощностей на заводах по производству стальных строительных конструкций по федеральным округам в 2015 г.
- Рисунок 34. Динамика объема производства строительных металлоконструкций на ТОП-30 крупнейших предприятиях по федеральным округам в 2013-2015 гг., тыс. т
- Рисунок 35. Динамика емкости рынка сборных стальных строительных конструкций в России в 2008-2015 гг., тыс. т
- Рисунок 36. Структура потребления сборных стальных строительных конструкций в России в 2008-2015 гг., %
- Рисунок 37. Динамика потребления сборных металлоконструкций в России в 2008-2015 гг. по ФО, тыс. т
- Рисунок 38. Структура потребления сборных металлоконструкций в России в 2008-2015 гг., %
- Рисунок 39. Динамика потребления строительных металлоконструкций в России в 2015 г. по происхождению, тыс. тонн
- Рисунок 40. Структура потребления строительных металлоконструкций в России в 2015 г. по происхождению, %
- Рисунок 41. Структура потребления строительных металлоконструкций в России в 2015 г. по сегментам, тыс. тонн
- Рисунок 42. Структура потребления строительных металлоконструкций в России в 2015 г. по сегментам, %
- Рисунок 43. Потребление сборных металлоконструкций по основным сегментам потребления в 2008-2015 гг., тыс. т
- Рисунок 44. Потребление сборных металлоконструкций по основным сегментам потребления в 2008-2015 гг., %
- Рисунок 45. Динамика потребления строительных металлоконструкций по сегментам в 2015 году по отношению к 2014 году (размер пузырьков эквивалентен объему потребления в 2015 году)
- Рисунок 46. Динамика ввода зданий нежилого назначения в России в 2008-2015 гг., млн. кв. м
- Рисунок 47. Потребление стальных строительных конструкций в России в 2008-2015 гг. и прогноз до 2015 г., тыс. т
- Рисунок 48. Динамика потребления строительных металлоконструкций по сегментам в 2016-2018 гг. (размер пузырьков эквивалентен объему потребления)
- Рисунок 49. Производство стальных строительных конструкций в России в 2008-2015 гг. и прогноз до 2018 г., тыс. т
- Рисунок 50. Динамика мощностей крупнейших предприятий по производству сэндвич-панелей в России в 2008-2015 гг., млн. кв. м
- Рисунок 51. Динамика ввода мощностей по производству сэндвич-панелей в России по федеральным округам в 2008-2015 гг., млн. кв. м
- Рисунок 52. Динамика мощностей по производству сэндвич-панелей по федеральным округам в 2008-2015 гг. нарастающим итогом, млн. кв. м
- Рисунок 53. Структура мощностей по производству сэндвич-панелей по регионам России по состоянию на II квартал 2016 года, %
- Рисунок 54. Структура мощностей по производству сэндвич-панелей в России по производителям оборудования, %
- Рисунок 55. Структура мощностей по производству сэндвич-панелей в ЦФО, %
- Рисунок 56. Структура мощностей по производству сэндвич-панелей в СЗФО, %
- Рисунок 57. Структура мощностей по производству сэндвич-панелей в ПФО, %
- Рисунок 58. Структура мощностей по производству сэндвич-панелей в ЮФО и СКФО, %
- Рисунок 59. Структура мощностей по производству сэндвич-панелей в УФО, %
- Рисунок 60. Структура мощностей по производству сэндвич-панелей в СФО и ДВФО, %
- Рисунок 61. Схема загрузки автомашины
- Рисунок 62. Динамика емкости рынка сэндвич-панелей в России в 2008-2015 гг., млн. кв. м
- Рисунок 63. Структура потребления сэндвич-панелей в России в 2008-2015 гг., %
- Рисунок 64. Динамика потребления сэндвич-панелей в России в 2008-2015 гг., млн. кв. м
- Рисунок 65. Динамика потребления сэндвич-панелей в России по федеральным округам в 2008-2015 гг., млн. кв. м
- Рисунок 66. Структура потребления сэндвич-панелей в России по федеральным округам в 2014 году, %
- Рисунок 67. Структура потребления сэндвич-панелей в России по федеральным округам в 2015 году, %
- Рисунок 68. Структура производства сэндвич-панелей в России по федеральным округам в 2014 году, %
- Рисунок 69. Структура производства сэндвич-панелей в России по федеральным округам в 2015 году, %
- Рисунок 70. Динамика производства и потребления сэндвич-панелей в России по федеральным округам в 2015 году, млн. кв. м
- Рисунок 71. Динамика потребления сэндвич-панелей по ТОП-20 регионам в 2013-2015 гг., млн. кв. м
- Рисунок 72. Потребление сэндвич-панелей в России основными сегментами потребления в 2008-2015 гг. и прогноз до 2018 г., млн. кв. м
- Рисунок 73. Структура потребления сэндвич-панелей в 2015 году, %
- Рисунок 74. Динамика потребления сэндвич-панелей по сегментам в 2008-2015 гг., млн. кв. м
- Рисунок 75. Структура потребления сэндвич-панелей по сегментам в 2008-2015 гг., %
- Рисунок 76. Сравнение динамики потребления сэндвич-панелей по основным сегментам в 2015 г. по отношению к 2014 г.
- Рисунок 77. Динамика ввода коммерческих зданий в России в 2008-2015 гг.
- Рисунок 78. Средняя площадь и объем коммерческих зданий, введенных в России в 2008-2015 гг.

- Рисунок 79. Динамика объемов ввода коммерческих зданий и торговых центров в РФ в 2008-2015 гг., тыс. кв. м
- Рисунок 80. Динамика объемов ввода крупнейших торговых центров в РФ в 2008-2014 гг. и предварительная оценка на 2015 год, млн. кв. м
- Рисунок 81. Динамика количества гипермаркетов в России в 2008-2015 гг.
- Рисунок 82. Динамика торговых площадей гипермаркетов в России в 2008-2015 гг., тыс. кв. м
- Рисунок 83. Динамика ввода гипермаркетов в России в 2008-2015 гг. по размещению на конец периода (без учета закрытий), шт.
- Рисунок 84. Динамика ввода торговых площадей гипермаркетов в России в 2008-2015 гг. по размещению на конец периода (без учета закрытий), тыс. кв. м
- Рисунок 85. Динамика количества гипермаркетов DIY в России в 2008-2015 гг., шт.
- Рисунок 86. Динамика торговых площадей гипермаркетов DIY в России в 2008-2015 гг., тыс. кв. м
- Рисунок 87. Динамика ввода коммерческой недвижимости в России в 2008-2015 гг.
- Рисунок 88. Динамика объемов инвестиций в коммерческую недвижимость РФ в 2008-2015 гг.
- Рисунок 89. Стоимостная структура инвестиций в торговую недвижимость за 2014 г., %
- Рисунок 90. Стоимостная структура инвестиций в торговую недвижимость за 2015 г., %
- Рисунок 91. Структура инвестиций в недвижимость по происхождению за 2014 год, %
- Рисунок 92. Структура инвестиций в недвижимость по происхождению за 2015 год, %
- Рисунок 93. Структура потребления м/к в сегменте коммерч. недв-ти в 2015 году, %
- Рисунок 94. Потребление металлоконструкций сегментом коммерческого строительства в России в 2008-2015 гг., тыс. т
- Рисунок 95. Потребление металлоконструкций сегментом коммерческого строительства в России в 2008-2015 гг., тыс. т и прогноз до 2018 года
- Рисунок 96. Потребление сэндвич-панелей сегментом коммерческого строительства в России в 2008-2015 гг., млн. кв. м и прогноз до 2018 года
- Рисунок 97. Структура ввода автомобильных дорог с твердым покрытием в России по округам за 2015 г., %
- Рисунок 98. Динамика ввода автомобильных дорог с твердым покрытием в России по округам в 2008-2015 гг., км
- Рисунок 99. Динамика ввода мостов в России по округам в 2008-2015 гг., тыс. пог. м
- Рисунок 100. Фактические объемы финансирования дорожного хозяйства из Федерального бюджета в 2008-2014 гг. и предварительная оценка на 2015 год, млрд. руб. в ценах соотв. лет
- Рисунок 101. Ввод федеральных дорог с твердым покрытием в 2013-2014 годах, предварительная оценка на 2015 год и прогноз до 2017 года, км
- Рисунок 102. Динамика ввода новых железнодорожных линий и станционных путей в 2008-2015 гг., км
- Рисунок 103. Динамика ремонта железнодорожных путей всеми видами ремонта в 2008-2015 гг., тыс. км
- Рисунок 104. Объем финансирования железнодорожного транспорта России согласно тексту ФЦП на 2010-2020 гг., млрд. руб.
- Рисунок 105. Фактический объем средств, выделяемых из Федерального бюджета на финансирование железнодорожного транспорта руб.
- Рисунок 106. Структура потребления м/к в сегменте дорожной инфраструк. в 2015 году, %
- Рисунок 107. Потребление металлоконструкций сегментом строительство дорожных и инфраструк. объектов в России в 2008-2015 гг., тыс. т
- Рисунок 108. Потребление металлоконструкций при строительстве автомобильных и железных дорог и мостов в 2008-2015 гг., и прогноз до 2018 года, тыс. т
- Рисунок 109. Площадь и количество введенных в эксплуатацию промышленных зданий в России в 2008-2015 гг.
- Рисунок 110. Динамика инвестиций в промышленность России по отраслям в 2008-2015 гг., млрд. руб.
- Рисунок 111. Структура инвестиций в промышленность России по отраслям в 2008-2015 гг., %
- Рисунок 112. Динамика средней стоимости инвестпроекта России по отраслям в 2008, 2011, 2013 и 2015 гг., млн. долл.
- Рисунок 113. Распределение видов экономической деятельности по типам проектов в 2008, 2011, 2013 и 2015 гг., % (в количественном выражении)
- Рисунок 114. Структура потребления м/к в сегменте промышленного строит-ва в 2015 году, %
- Рисунок 115. Потребление металлоконструкций в сегменте промышленного строительства в России в 2008-2015 гг., тыс. т
- Рисунок 116. Потребление стальных строительных конструкций при строительстве промышленных мощностей в России в 2008-2015 гг. и прогноз до 2018 года
- Рисунок 117. Потребление сэндвич-панелей при строительстве промышленных мощностей в России в 2008-2015 гг. и прогноз до 2018 года
- Рисунок 118. Площадь введенных в эксплуатацию сельскохозяйственных зданий и помещений в России в 2008-2015 гг., млн. кв. м
- Рисунок 119. Структура финансирования Госпрограммы развития сельского хозяйства на 2013-2020 гг., %
- Рисунок 120. Планируемый объем финансирования сельскохозяйственной отрасли в рамках Госпрограммы по развитию сельского хозяйства на 2013-2020 гг., млрд. руб.
- Рисунок 121. Структура потребления м/к в сегменте сельхозхоз. строит-ва в 2015 году, %
- Рисунок 122. Потребление металлоконструкций в сегменте сельскохозяйственного строительства в России в 2008-2015 гг., тыс. т
- Рисунок 123. Потребление сэндвич-панелей при строительстве с/х недвижимости в России в 2008-2015 гг. и прогноз до 2018 года
- Рисунок 124. Потребление металлоконструкций при строительстве с/х недвижимости в России в 2008-2015 гг. и прогноз до 2018 года
- Рисунок 125. Ввод в эксплуатацию новых и реконструированных трансформаторных мощностей и линий электропередач в 2006-2015 гг.
- Рисунок 126. Планируемый объем ввода трансформаторных мощностей и линий электропередач в соответствии с ИП ПАО "ФСК ЕЭС" на 2016-2020 гг.
- Рисунок 127. Рекомендации по вводу генерирующих мощностей в России до 2030 года для базового и максимального вариантов, млн. кВт
- Рисунок 128. Планируемый объем инвестиций в развитие энергосетевого хозяйства ПАО "ФСК ЕЭС" на 2016-2020 гг., млрд. руб.
- Рисунок 129. Структура потребления м/к в сегменте строит-ва ЛЭП и генерир. мощн. в 2015 году, %
- Рисунок 130. Потребление металлоконструкций в сегменте строительства ЛЭП и генерирующих мощностей в России в 2008-2015 гг., тыс. т
- Рисунок 131. Потребление стальных строительных конструкций при строительстве генерирующих мощностей в России в 2008-2015 гг. и прогноз до 2018 года
- Рисунок 132. Динамика ввода спортивных объектов в России в 2006-2015 гг.
- Рисунок 133. Целевые показатели реализации ФЦП "Развитие физической культуры и спорта в Российской Федерации на 2016 - 2020 годы"
- Рисунок 134. Объем инвестиций по федеральным целевым программам "Развитие физической культуры и спорта в РФ в 2008-2015 гг." и "Развитие физической культуры и спорта в РФ в 2016-2020 гг." по областям финансирования, млрд. руб.
- Рисунок 135. Объем инвестиций по федеральным целевым программам "Развитие физической культуры и спорта в РФ в 2008-2015 гг." и "Развитие физической культуры и спорта в РФ в 2016-2020 гг." по источникам финансирования, млрд. руб.
- Рисунок 136. Финансовое обеспечение работ по подготовке к ЧМ-2018 в сегментации по типам работ, млрд. руб.
- Рисунок 137. Финансовое обеспечение работ по подготовке к ЧМ-2018 в сегментации по источникам финансирования, млрд. руб.
- Рисунок 138. Структура потребления м/к в сегменте строит-ва спортивных объектов в 2015 году, %
- Рисунок 139. Потребление металлоконструкций в сегменте строит-ва спортивных объектов в России в 2008-2015 гг., тыс. т
- Рисунок 140. Потребление металлоконструкций при строительстве спортивных объектов в 2008-2015 гг., и прогноз до 2018 года, тыс. т
- Рисунок 141. Динамика импорта и экспорта металлоконструкций в России в 2008-2015 гг., тыс. тонн
- Рисунок 142. Соотношение импорта и экспорта в общей структуре внешнеторгового оборота металлоконструкций в России в 2008-2015 гг.
- Рисунок 143. Динамика импорта металлоизделий в Россию в 2008-2015 гг. по видам, тыс. тонн
- Рисунок 144. Структура импорта металлоизделий в Россию в 2008-2015 гг. по видам, %
- Рисунок 145. Динамика импорта металлоизделий в Россию в 2008-2015 гг. по видам, тыс. тонн



- Рисунок 146. Структура импорта металлоконструкций в Россию по странам-импортерам в 2008-2015 гг., %
- Рисунок 147. Динамика импорта металлоконструкций в Россию в 2008-2015 гг. по округам получения, тыс. тонн
- Рисунок 148. Структура импорта металлоконструкций в Россию в 2008-2015 гг. по округам получения, %
- Рисунок 149. Структура импорта металлоконструкций в Россию по видам в 2015 г., %
- Рисунок 150. Динамика импорта металлоконструкций в Россию в 2008-2015 гг. по видам, тыс. тонн
- Рисунок 151. Динамика импорта металлоконструкций в Россию в 2008-2015 гг. и прогноз на 2016-2018 гг., тыс. тонн
- Рисунок 152. Динамика экспорта металлоизделий из России в 2008-2015 гг. по видам, тыс. тонн
- Рисунок 153. Структура экспорта металлоизделий из России в 2008-2015 гг. по видам, %
- Рисунок 154. Структура экспорта металлоконструкций по видам в 2015 г., %
- Рисунок 155. Динамика экспорта металлоконструкций из России в 2008-2015 гг. по видам, тыс. тонн
- Рисунок 156. Динамика экспорта металлоконструкций из России в 2008-2015 гг., тыс. тонн
- Рисунок 157. Структура экспорта металлоконструкций из России в 2008-2015 гг., %
- Рисунок 158. Структура экспорта металлоконструкций из России в натуральном выражении по экспортерам в 2015 г., %
- Рисунок 159. Динамика экспорта российских металлоконструкций в 2008-2015 гг. и прогноз на 2016-2018 гг., тыс. тонн
- Рисунок 160. Динамика импорта и экспорта сэндвич-панелей в России в 2008-2015 гг., тыс. кв. м
- Рисунок 161. Соотношение импорта и экспорта в общей структуре внешнеторгового оборота сэндвич-панелей в России в 2008-2015 гг., %
- Рисунок 162. Динамика импорта металлоизделий в Россию в 2008-2015 гг. по видам, тыс. тонн
- Рисунок 163. Структура импорта металлоизделий в Россию в 2008-2015 гг. по видам, %
- Рисунок 164. Динамика импорта сэндвич-панелей в Россию в 2008-2015 гг., тыс. кв. м
- Рисунок 165. Динамика импорта сэндвич-панелей в Россию по странам в 2008-2015 гг., тыс. кв. м
- Рисунок 166. Структура импорта сэндвич-панелей в Россию по странам в 2008-2015 гг., %
- Рисунок 167. Структура импорта сэндвич-панелей в Россию в стоимостном выражении в 2014 г., %
- Рисунок 168. Структура импорта сэндвич-панелей в Россию в стоимостном выражении в 2015 г., %
- Рисунок 169. Динамика импорта сэндвич-панелей в Россию в 2008-2015 гг. по округам получения, тыс. кв. м
- Рисунок 170. Структура импорта сэндвич-панелей в Россию в 2008-2015 гг. по округам получения, тыс. кв. м
- Рисунок 171. Динамика импорта металлоконструкций в Россию в 2008-2015 гг. и прогноз на 2016-2018 гг., тыс. кв. м
- Рисунок 172. Динамика экспорта металлоизделий из России в 2008-2015 гг. по видам, тыс. тонн
- Рисунок 173. Структура экспорта металлоизделий из России в 2008-2015 гг. по видам, %
- Рисунок 174. Динамика экспорта сэндвич-панелей из России в 2008-2015 гг., тыс. кв. м
- Рисунок 175. Динамика экспорта сэндвич-панелей по странам назначения в 2008-2015 гг., тыс. кв. м
- Рисунок 176. Структура экспорта сэндвич-панелей из России по странам назначения в 2008-2015 гг., %
- Рисунок 177. Динамика экспорта российских сэндвич-панелей в 2008-2015 гг. и прогноз на 2016-2018 гг., тыс. кв. м
- Рисунок 178. Динамика цен декларируемых производителей на стальные конструкции в России в 2008-I кв. 2016 гг., тыс. руб./т., с НДС
- Рисунок 179. Динамика декларируемых цен производителей на металлоконструкции в России в 2008-I кв. 2016 гг., тыс. руб. за тонну с НДС
- Рисунок 180. Динамика цен приобретения металлоконструкций строительными организациями в 2008-I кв. 2016 гг., тыс. руб. за тонну с НДС
- Рисунок 181. Цены на стальные конструкции средней сложности у крупнейших производителей России в IV кв. 2015 г., тыс. руб./т., с НДС
- Рисунок 182. Цены на стальные конструкции средней сложности у крупнейших производителей России во I кв. 2016 г., тыс. руб./т., с НДС
- Рисунок 183. Сравнение декларируемых цен крупнейших производителей РФ на стальные строительные конструкции средней сложности в 2015 г. и I кв. 2016 г., тыс. руб./т., с НДС
- Рисунок 184. Динамика цен на импортные металлические конструкции в России в 2008-2015 гг. с учетом пошлины, тыс. руб./т., с НДС
- Рисунок 185. Динамика цен производителей на ЛСТК в России в 2011-I кв. 2016 гг., тыс. руб. за тонну с НДС
- Рисунок 186. Цены производителей на здания размером 18\*80\*6 м из ЛСТК в IV кв. 2015 г., тыс. руб. за тонну с НДС
- Рисунок 187. Цены производителей на здания размером 18\*80\*6 м из ЛСТК в I кв. 2016 г., тыс. руб. за тонну с НДС
- Рисунок 188. Структура стоимости производства металлоконструкций, %
- Рисунок 189. Сравнение цен производителей на сталь, стальной прокат и металлоконструкции в России в 2008-I кв. 2016 гг., тыс. руб. с НДС
- Рисунок 190. Динамика цен приобретения стального проката ежемесячно с указанием темпа роста по отношению к предыдущему месяцу в 2013-январь 2016 гг., тыс. руб. за тонну с НДС
- Рисунок 191. Среднегодовая цена на стальные строительные конструкции в России в 2008-2015 гг. и прогноз до 2018 г., тыс. руб. за тонну
- Рисунок 192. Динамика цен производителей на сэндвич-панели в России в 2008-II кв. 2016 гг., руб./кв. м с НДС
- Рисунок 193. Динамика цен производителей на кровельные сэндвич-панели в России в 2008-II кв. 2016 гг., руб./кв. м с НДС
- Рисунок 194. Динамика цен производителей на стеновые сэндвич-панели в России в 2008-II кв. 2016 гг., руб./кв. м с НДС
- Рисунок 195. Динамика средневзвешенных цен на импортные сэндвич-панели в России в 2008-2015 гг. с учетом пошлины и НДС, руб./кв. м
- Рисунок 196. Сравнение стоимости сэндвич-панелей завода и средних цен приобретения по стране в апреле 2016 г., руб./кв. м с НДС
- Рисунок 197. Сравнение стоимости сэндвич-панелей по регионам-производителям по состоянию на конец апреля 2016 года, руб./кв. м с НДС
- Рисунок 198. Примерная структура себестоимости производства сэндвич-панели, %
- Рисунок 199. Среднегодовая цена на кровельные сэндвич-панели в России в 2008-2015 гг. и прогноз до 2018 г.
- Рисунок 200. Среднегодовая цена на стеновые сэндвич-панели в России в 2008-2014 гг. и прогноз до 2017 г.
- Рисунок 201. Доля производимых в России металлоконструкций в зависимости от числа производителей накопительным итогом
- Рисунок 202. Динамика объема производства строительных металлоконструкций на ТОП-30 крупнейших предприятиях по федеральным округам в 2013-2015 гг., тыс. т
- Рисунок 203. Структура выпуска сборных стальных конструкций в России по компаниям в 2014 году, %
- Рисунок 204. Структура выпуска сборных стальных конструкций в России по компаниям в 2015 году, %
- Рисунок 205. Динамика производства строительных металлоконструкций крупнейшими заводами в 2015 году по отношению к 2014 году (размер пузырьков эквивалентен объему производства в 2015 году)
- Рисунок 206. Загрузка производственных мощностей на заводах по производству стальных строительных конструкций по федеральным округам в 2015 г.
- Рисунок 207. Доля мощностей по производству сэндвич-панелей в зависимости от числа производителей накопительным итогом
- Рисунок 208. Динамика объема производства сэндвич-панелей на 25 крупнейших предприятиях по федеральным округам в 2013-2015 гг., тыс. т
- Рисунок 209. Структура выпуска сэндвич-панелей в России по производителям в 2014 году, %
- Рисунок 210. Структура выпуска сэндвич-панелей в России по производителям в 2015 году, %
- Рисунок 211. Загрузка мощностей на 25 крупнейших заводах по производству сэндвич-панелей по федеральным округам в 2015 г.

Дополнительную информацию Вы можете получить на сайте [www.INFOLine.spb.ru](http://www.INFOLine.spb.ru)  
или по телефонам (495) 772-76-40, (812) 322-68-48 добавочный 142  
или по почте: [STR@allinvest.ru](mailto:STR@allinvest.ru)



## СПЕЦИАЛЬНОЕ ПРЕДЛОЖЕНИЕ

### **NEW! "Рынок металлоконструкций России. ИТОГИ 2015 года. Прогноз до 2018 года" Стандартная версия**

Исследование содержит анализ:



- Ситуации в строительной отрасли и структуры потребления металлоконструкций по сегментам;
- Структуры производства стальных строительных конструкций по регионам и федеральным округам;
- Динамики и структуры цен на стальные строительные конструкции в 2008-2015 гг.;
- Инвестиционной активности на рынке металлоконструкций и описание крупнейших инвестиционных проектов;
- **NEW!** Расчет потребления по базовым сегментам сбыта до 2018 года. Описание крупнейших инвестиционных проектов на рынке металлоконструкций

### **NEW! "Рынок металлоконструкций России. ИТОГИ 2015 года. Прогноз до 2018 года" Расширенная версия (выход – в апреле 2015 года)**

Расширенная версия исследования также включает:

*Подробное описание крупнейших производителей* строительных конструкций в России (30 крупнейших предприятий): история, производственные и финансовые показатели, мощности, цены, ассортимент.

*Уникальную базу 450 производителей* металлоизделий в формате Excel.

База включает следующие поля:

- Реквизиты компаний;
- Выручка;
- Ассортимент продукции предприятия;
- Торговые марки;
- Фактический адрес;
- Телефон;
- Факс;
- E-mail;
- Web-сайт;
- Региональная представленность.

**Специальное предложение от ИА "INFO Line" только  
 до 30.06.2016 г.:**

**при приобретении исследования "Рынок металлоконструкций России. Итоги 2015 года. Прогноз до 2018 года" Вы получаете БЕСПЛАТНО 100 инвестиционных проектов из промышленного или транспортного строительства на выбор.**

## Информационные продукты INFO Line для компаний отрасли Строительства и Строительных материалов

### ИНИЦИАТИВНЫЕ ИССЛЕДОВАНИЯ ПО НАПРАВЛЕНИЮ "МЕТАЛЛОКОНСТРУКЦИИ И СЭНДВИЧ-ПАНЕЛИ"

#### **NEW! "Рынок сэндвич-панелей России. ИТОГИ 2015 года. Прогноз до 2018 года"** Стандартная версия

Исследование содержит анализ:

- Ситуации в строительной отрасли и структуры потребления сэндвич-панелей по сегментам;
- Структуры производства сэндвич-панелей по регионам и федеральным округам;
- Динамики и структуры цен на сэндвич-панели в 2008-2016 гг.;
- Инвестиционной активности на рынке сэндвич-панелей и описание крупнейших инвестиционных проектов;
- **NEW!** Расчет потребления по базовым сегментам сбыта до 2018 года. Описание крупнейших инвестиционных проектов на рынке сэндвич-панелей



Дата выхода: **Июнь 2016**  
 Способ предоставления: **Печатный и электронный**  
 Цена стандартной версии, руб. **40 000 руб.**  
 Цена расширенной версии, руб. **75 000 руб.**  
 Возможность предоставления английской версии

#### **NEW! "Рынок сэндвич-панелей России. ИТОГИ 2015 года. Прогноз до 2018 года" Расширенная версия**

Расширенная версия исследования также включает:

**Подробное описание крупнейших производителей** сэндвич-панелей в России (25 крупнейших холдингов и предприятий): история, производственные и финансовые показатели, мощности, цены, ассортимент.

**Уникальную базу 450 производителей и поставщиков** металлоизделий в формате Excel. База включает следующие поля: Реквизиты компаний; Выручка; Ассортимент продукции предприятия; Торговые марки; Фактический адрес; Телефон; Факс; E-mail; Web-сайт; Региональная представленность.

### ОТРАСЛЕВЫЕ БАЗЫ СТРОЯЩИХСЯ ОБЪЕКТОВ

**Отраслевая база инвестиционных проектов** - это информационный продукт, в рамках которого специалисты агентства INFO Line готовят структурированное описание инвестиционных проектов по строительству и реконструкции определенной отрасли, с указанием контактных данных застройщика, генподрядчика и других участников проекта, а также характеризуют текущее состояние отрасли.

Название продукта	Описание продукта	Дата выхода	Цена
<a href="#">320 проектов комплексной застройки России. Проекты 2016-2020 годов</a>	Мониторинг инвестиционных процессов и проектов комплексной застройки РФ, к которым в данном Обзоре отнесены собственно проекты комплексной застройки, проекты КОТ, города-спутники и т.д.	Октябрь 2015 года	<b>35 000 руб.</b>
<a href="#">200 крупнейших проектов строительства логистических объектов РФ (склады, порты, аэропорты). Проекты 2016-2020 годов</a>	Описание 200 описание проектов по строительству и реконструкции логистических объектов РФ.	Сентябрь 2015 года	<b>35 000 руб.</b>
<a href="#">160 крупнейших проектов строительства гостиничных комплексов. Проекты 2015 - 2019 годов</a>	Оценка текущего состояния и перспектив развития гостиничного строительства России и описание крупнейших объектов.	Август 2015 года	<b>35 000 руб.</b>
<a href="#">180 крупнейших проектов строительства спортивных объектов России. Проекты 2016-2020 годов</a>	Структурированное описание инвестиционных проектов с указанием контактных данных участников реализации проекта	Январь 2016 года	<b>35 000 руб.</b>
<a href="#">300 крупнейших инвестиционных проектов в строительстве РФ 2016 года</a>	Описание 300 проектов по строительству с указанием контактных данных участников проекта.	Начало февраля 2016 года	<b>50 000 руб.</b>
<a href="#">200 проектов строительства искусственных сооружений России. Проекты 2016-2019 годов</a>	Описание 200 проектов с указанием контактных данных участников проекта	Конец марта 2016 года	<b>35.000 руб.</b>

## ТЕМАТИЧЕСКИЕ НОВОСТИ

**Тематические новости** - это оперативная и периодическая информация об интересующей вас отрасли экономики РФ, подготовленная путем мониторинга деятельности российских и зарубежных компаний, тысяч деловых и отраслевых СМИ, информационных агентств, федеральных министерств и местных органов власти.

Тема	Периодичность	Цена, в мес., руб.
Розничная торговля товарами для дома и торговые сети DIY	1 раз в неделю	5 000
Рынок отделочных материалов и сети товаров для дома	1 раз в неделю	6 000
Торговое и административное строительство РФ	Ежедневно	7 000
Промышленное строительство РФ	Ежедневно	7 000
Жилищное строительство РФ	Ежедневно	6 000
Дорожное строительство РФ	Ежедневно	6 000
Рынок ЛКМ	1 раз в неделю	4 000
Рынок ТИМ	1 раз в неделю	4 000
Рынок плитки и керамогранита	1 раз в неделю	6 000
Рынок кирпича	2 раза в месяц	3 000

## ИНВЕСТИЦИОННЫЕ ПРОЕКТЫ В СТРОИТЕЛЬСТВЕ

В описание каждого объекта включены актуализированные контактные данные участников проекта (застройщик, инвестор, подрядчик, поставщик). Большинство описанных проектов находится на начальной стадии строительства. Ежемесячно Вы можете получать актуализированное описание более 400 новых реализующихся проектов.

Базы содержат:

- Контактные данные заказчиков, проектировщиков, подрядчиков
- Объем инвестиций, сроки строительства
- Стадия работ в текущий момент, параметры объекта

Наименование	Содержание	Периодичность	Цена в мес., руб.
Инвестиционные проекты в <b>ГРАЖДАНСКОМ</b> строительстве РФ	проекты торгово-административного, офисного, социального и спортивного направления, логистические проекты, жилые комплексы с площадью более 50 000 кв.м.	2 раза в месяц	10 000 руб.
Инвестиционные проекты в <b>ПРОМЫШЛЕННОМ</b> строительстве РФ	строительство и реконструкция обрабатывающих предприятий промышленности: металлургия, агропромышленный комплекс, машиностроение и другие отрасли	2 раз в месяц	10 000 руб.
Инвестиционные проекты в <b>ТРАНСПОРТНОЙ</b> инфраструктуре РФ	строительство дорог, мостов, эстакад, тоннелей, каналов, портов, аэродромов, складов, объектов железнодорожного транспорта, трубопроводов.	2 раз в месяц	10 000 руб.
Инвестиционные проекты в <b>ИНЖЕНЕРНОЙ</b> инфраструктуре РФ	строительство водопроводных и канализационных сооружений (в том числе трубопроводов, насосных станций, очистных сооружений, коллекторов, объектов теплоснабжения и систем газоснабжения).	1 раз в месяц	10 000 руб.

## ИНИЦИАТИВНЫЕ ИССЛЕДОВАНИЯ ПО НАПРАВЛЕНИЮ "СТРОИТЕЛЬСТВО"

Наименование	Содержание	Дата выхода	Цена, руб.
<b>ХИТ ПРОДАЖ!</b> <a href="#">Рынок металлоконструкций России. Итоги 2015 г. Прогноз до 2018 года</a>	Глубокий ретроспективный анализ динамики производственных мощностей, а также производства и потребления металлоконструкций, мониторинг цен и ассортимента, прогноз производства и потребления металлоконструкций до 2018 года.	2 кв. 2016 г.	От 50 тыс. руб.
<b>ХИТ ПРОДАЖ!</b> <a href="#">Рынок сэндвич-панелей России. Итоги 2015 г. Прогноз до 2018 года</a>	Глубокий ретроспективный анализ динамики производственных мощностей, а также производства и потребления сэндвич-панелей, мониторинг цен и ассортимента, прогноз производства и потребления сэндвич-панелей до 2018 года.	2 кв. 2016 г.	От 40 тыс. руб.
<a href="#">Отраслевой Обзор Строительная отрасль России</a>	Макроэкономические показатели и состояние основных сегментов строительной отрасли. Рейтинг компаний жилищного и торгово-административного строительства РФ.	2 кв. 2016 г.	50 тыс. руб.

Всегда рад ответить на Ваши вопросы:  
менеджеры направления "Строительство"  
(812) 322-6848 или (495) 772-7640, доб. 142,  
или по эл. почте [STR@allinvest.ru](mailto:STR@allinvest.ru)