

В 2007 году аналитические продукты информационного агентства "INFOLine" были по достоинству оценены ведущими европейскими компаниями. Агентство "INFOLine" было принято в единую ассоциацию консалтинговых и маркетинговых агентств мира "ESOMAR". В соответствии с правилами ассоциации все продукты агентства "INFOLine" сертифицируются по общеевропейским стандартам, что гарантирует нашим клиентам получение качественного продукта и постпродажного обслуживания посредством проведения дополнительных консультаций по запросу заказчиков.

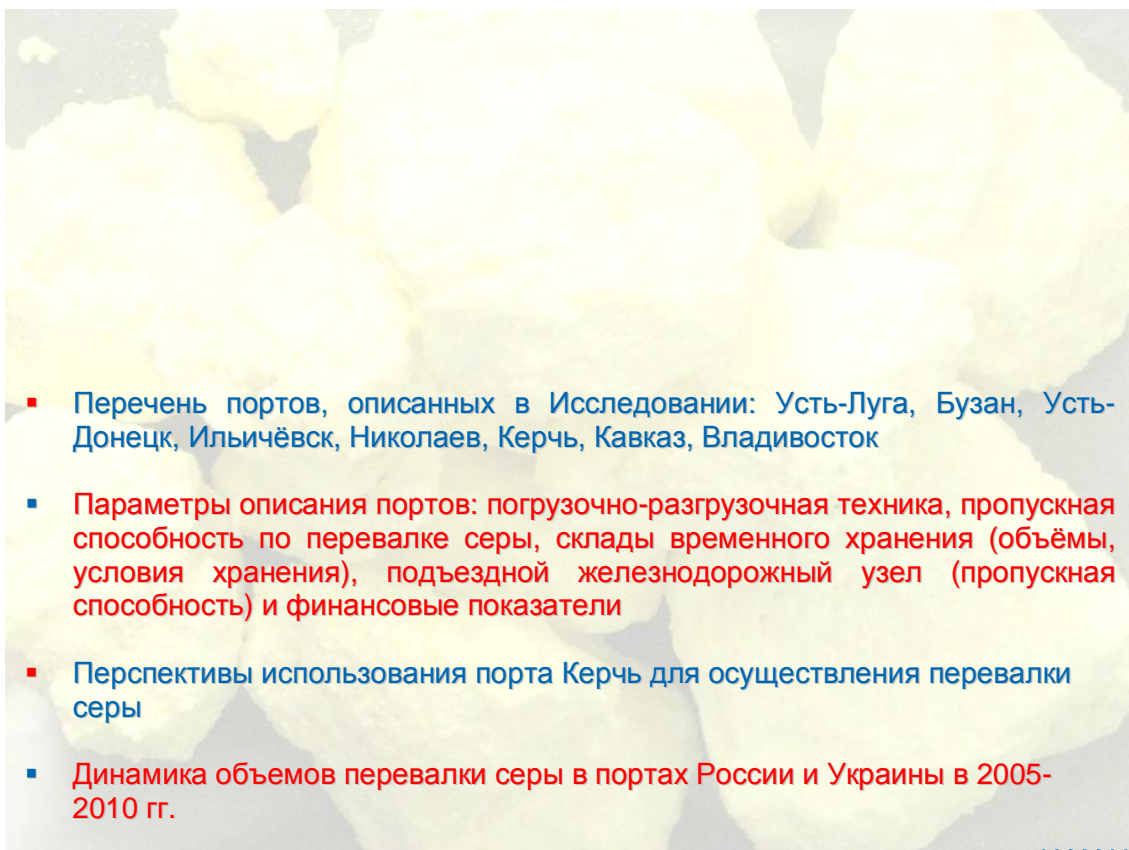


Заказное Исследование

Описание портов, осуществляющих перевалку серы

март 2011 года

Демонстрационная версия



- Перечень портов, описанных в Исследовании: Усть-Луга, Бузан, Усть-Донецк, Ильичёвск, Николаев, Керчь, Кавказ, Владивосток
- Параметры описания портов: погрузочно-разгрузочная техника, пропускная способность по перевалке серы, склады временного хранения (объёмы, условия хранения), подъездной железнодорожный узел (пропускная способность) и финансовые показатели
- Перспективы использования порта Керчь для осуществления перевалки серы
- Динамика объемов перевалки серы в портах России и Украины в 2005-2010 гг.

Содержание

Об исследовании	3
Основные параметры маршрутов экспорта серы водным транспортом	4
<i>Характеристика основных маршрутов экспорта серы.....</i>	<i>4</i>
<i>Перспективы использования портов Азово-Черноморского направления для перевалки серы.....</i>	<i>6</i>
Описание портов, осуществляющих перевалку серы.....	9
<i>Порт Усть-Луга – ОАО "Европейский Серный Терминал"</i>	<i>9</i>
<i>Порт Бузан – ООО "Бузан-порт".....</i>	<i>13</i>
<i>Усть-Донецкий порт – ОАО "Усть-Донецкий порт" (актив ОАО "Азово-Донское пароходство")</i>	<i>16</i>
<i>ГП "Ильичевский морской торговый порт" – ООО "Гамма Трансбан"</i>	<i>21</i>
<i>ЗАО "Морской специализированный порт Ника-Тера".....</i>	<i>23</i>
<i>Керченский морской торговый порт – ООО "Евро-ТЭК – Универсал"</i>	<i>25</i>
<i>Морской порт Кавказ – ООО "Югнефтехимтранзит", ООО "Евро-ТЭК – Универсал"</i>	<i>29</i>
<i>ОАО "Владивостокский морской торговый порт"</i>	<i>32</i>

Информация об агентстве "INFOLine"

Информационное агентство "INFOLine" было создано в 1999 году для оказания информационно-консалтинговых услуг коммерческим организациям. Осуществляет на постоянной основе информационную поддержку более 1000 компаний России и мира. Агентство "INFOLine" ежедневно проводит мониторинг публикации в более 5000 СМИ и ежедневно ведет аналитическую работу по 80 тематикам экономики РФ. Начиная с 2003 года агентство "INFOLine" по заказу клиентов и по собственной инициативе проводит различные кабинетные исследования рынков. При подготовке маркетингового исследования специалисты агентства используют уникальное информационное обеспечение и опираются на многолетний опыт работы с различными новостными потоками. В анализе рынков и отраслей нам доверяют: ОАО "Первая грузовая компания", ОАО "Вторая грузовая компания", ОАО "Трансконтейнер", "Уралвагонзавод", "Рузхиммаш", "Альфа-Банк", "Стахановский вагоностроительный завод", "Днепроввагонмаш", "Трансмашхолдинг", "Промтрактор-вагон", "СИБУР-Транс", "Балт ТрансСервис", "Трансконтейнер", "Русская Тройка", "Globaltrans", "ОТЭКО", ГК "Трансгарант", ФК "Уралсиб", "ВТБ-лизинг", "Райффайзен-лизинг", "Брансвик Рейл Лизинг" и многие другие.



информационное агентство information agency

Дополнительную информацию Вы можете получить на сайте www.infoline.spb.ru



Об исследовании

Серная промышленность России тесно связана с отечественной нефте- и газопереработкой, поскольку практически вся производимая в России элементарная сера является побочным продуктом этой переработки. Ужесточение экологических требований и требований, предъявляемых к степени очистки углеводородного топлива, обуславливают положительную динамику производства серы в долгосрочной перспективе. В то же время, сера является необходимым сырьем практически во всех промышленных отраслях. Элементарная сера используется, в основном, для получения из нее серной кислоты и дальнейшего использования в металлургическом, целлюлозно-бумажном, текстильном, химическом и др. производствах, но в первую очередь – при производстве химических удобрений.

Рост мировых цен на серу создал предпосылки к развитию рынка серы и превращению серы из побочного продукта производства в дополнительный источник дохода. Однако для успешного освоения этого рынка предприятиям – производителям элементарной серы необходимо решить главнейшую задачу – с максимальной эффективностью подойти к организации логистики.

Основные информационные источники, использованные в ходе подготовки исследования "Описание портов России и Украины, осуществляющих перевалку серы":

- база данных ИА "INFOLine" по тематике "Нефте- и газоперерабатывающая промышленность РФ";
- база грузовых перевозок ОАО «РЖД»
- данные Федеральной службы государственной статистики, Федеральной таможенной службы и Федеральной налоговой службы;
- законодательные акты Российской Федерации;
- данные компаний, осуществляющих перевалку серы (материалы сайтов, финансовая отчетность, пресс-релизы и презентации);
- материалы более 1000 российских и зарубежных средств массовой информации (федеральная и региональная пресса, информационные агентства, электронные СМИ).

Основная цель исследования "Описание портов России и Украины, осуществляющих перевалку серы" – проанализировать текущее состояние рынка перевалки и водных перевозок серы, охарактеризовать основные маршруты транспортировки серы и порты, осуществляющие перевалку серы, оценить перспективы развития рынка водных перевозок серы.

В рамках реализации проекта специалисты ИА "INFOLine" подготовили описание портов, осуществляющих или временно прекративших осуществлять перевалку серы, которое включает характеристику имеющихся терминалов, осуществляющих перевалку серы, мощности и логистическую инфраструктуру терминалов, динамику перевалки серы, характеристику и финансовые показатели компаний-операторов и перспективы развития терминалов и портов в отношении перевалки серы.

Основные параметры маршрутов экспорта серы водным транспортом

Характеристика основных маршрутов экспорта серы

Особенностью экспортной логистики серы в Азово-Черноморском регионе является наличие развитой сети внутренних водных путей, которая позволяет осуществлять доставку комовой и гранулированной серы от производителя, не задействовав железнодорожный транспорт, что снижает издержки на перевозку. Поставки российской серы имеют своей отправной точкой поселок Аксарайский Астраханской области, где расположен газоперерабатывающий завод ООО "Газпром-добыча - Астрахань" (данное предприятие обеспечивает около 70% производства серы в России). В этом же районе расположена узловая железнодорожная станция, через которую в Россию ввозится сера, поставляемая из Казахстана ТОО "Тенгизшевройл" (поставки российским потребителям и транзит в третьи страны).

***** Демонстрация. Полный текст не приводится *****

Основные параметры портов России и Украины, осуществляющих перевалку серы (по состоянию на 1.1.2011)

Порт	Навигация	Емкость хранения по	Складские площади, тыс. кв. м.	Морская зона:	Мощность, млн. тонн в год	Способ погрузки	Железнодорожная станция	Стивидорная компания
		сере и др. хим. грузам ¹ , тыс. тонн						
Усть-Луга	***	***	***	***	***	***	***	***
***	***	***	***	***	***	***	***	***

Источник: данные компаний, материалы СМИ, база данных ГТД и железнодорожных перевозок

***** Демонстрация. Полный текст не приводится *****

Динамика перевалки серы в портах России и Украины в 2005-2010 гг., тыс. тонн

Терминал (порт)	Страна	Бассейн	2005	2006	2007	2008	2009	2010
Усть-Луга	***	***	***	***	***	***	***	***
***	***	***	***	***	***	***	***	***

Источник: данные компаний, материалы СМИ, база данных ГТД и железнодорожных перевозок

Перспективы использования портов Азово-Черноморского направления для перевалки серы

Ужесточение экологических требований и особенности навигации являются причиной того, что перевалка серы в портах Азово-Черноморского региона встречает все больше препятствий. Это включает и директивы надзорных органов, и протесты общественности, и технологические трудности. По этой причине часть грузопотока, идущего в дальнее зарубежье (Бразилия, Марокко), в 2010 г. переориентировалась на порт Усть-Луга, который в значительно меньшей степени зависит от внешних обстоятельств, имеет крупный специализированный терминал и потому обладает большей привлекательностью для грузоотправителей. В то же время перевалка в порту Усть-Луга обходится дороже из-за большего расстояния перевозки серы по железной дороге от завода производителя (2651 км.). К тому же, транспортировка грузов получателям, расположенным в странах Средиземноморского региона (а это основные получатели российской серы) из Усть-Луги занимает более длительное время и характеризуется более высокой стоимостью. В связи с этим действующие порты Азово-Черноморского бассейна обладают значительным потенциалом по сохранению объемов перевалки серы в размере более 5,5 млн. тонн в год.

***** Демонстрация. Полный текст не приводится *****

¹ Емкость хранения приведена в крытых складах, так как хранение серы в открытых складах требует постоянного орошения



Порт "Тамань" изначально планируется с расчетом на перевалку как наливных грузов, так и сухих: угля (с целью перенаправить экспортный поток угля из порта Темрюк), минеральных удобрений и серы (с целью перенаправить часть экспортных поставок из портов Керчь и Кавказ), а также металлов и руды. Предполагается также возможность строительства терминалов для нефтепродуктов и контейнеров. Новый порт строится в районе мыса Железный Рог и поселка Волна, в Южной оконечности Керченского пролива. Границы порта были определены в соответствии с распоряжением Правительства №1837-р от 08.12.2008 г. Для оказания услуг по принятию судов и их загрузки порт открылся в сентябре 2009 г. (Приказ Министерства транспорта от 23.09.2009 г. № 169). В 2009 г. порт уже начал осуществлять перевалку нефтеналивных грузов, а в 2010 г. – зерна.

***** Демонстрация. Полный текст не приводится *****

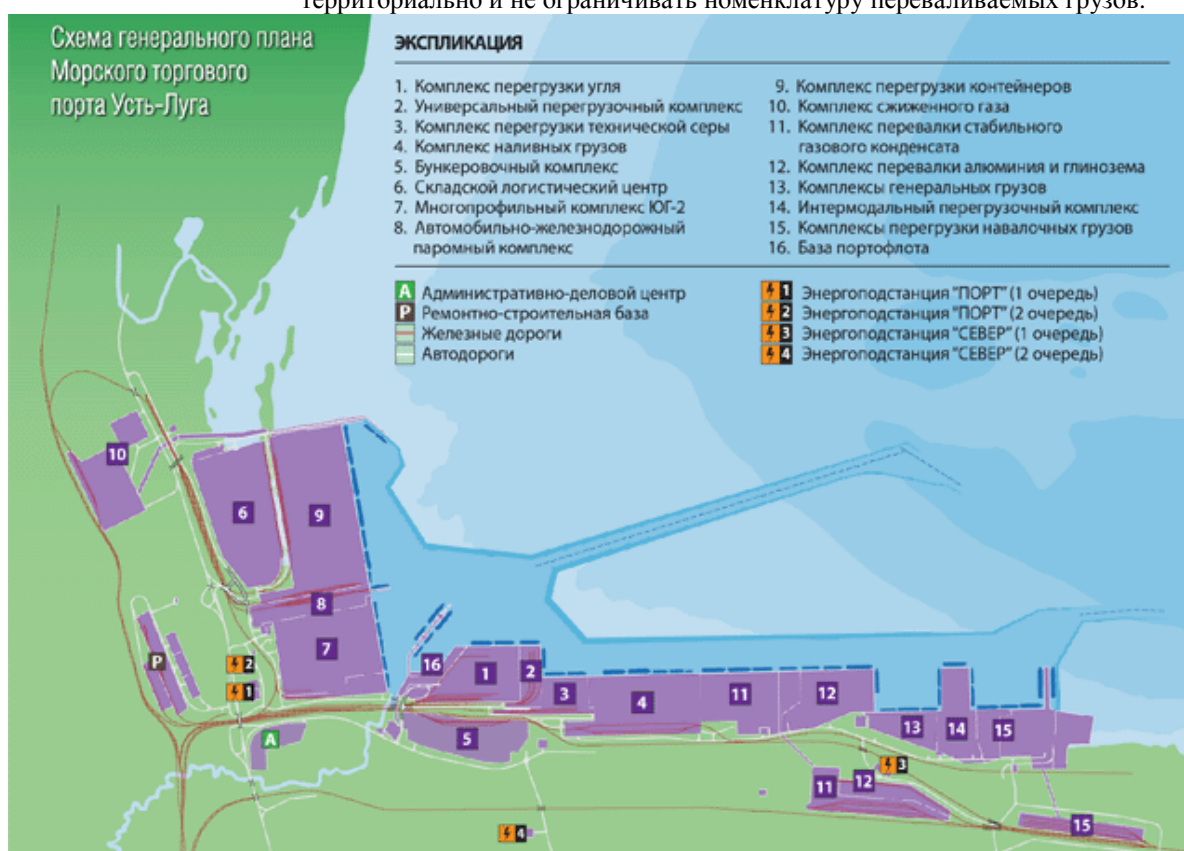
Описание портов, осуществляющих перевалку серы

Порт Усть-Луга – ОАО "Европейский Серный Терминал"

Адрес: 198005 г. Санкт-Петербург, 6-я Красноармейская ул., д 7, корп. А, 5 этаж;
 Телефон: (812)3325712, Факс: (812)3325715; E-Mail: info@estport.com Web: estport.com
 Руководитель: Караваяв Игорь Юрьевич, генеральный директор.

Краткая характеристика терминала

Строительство порта Усть-Луга в Ленинградской области было начато в соответствии с постановлением правительства от 1993 г. Но первые операции по перевалки были осуществлены только в 2003 г. Порт Усть-Луга – наиболее перспективный порт России на Северо-Западном направлении. На этот порт замыкается Балтийская трубопроводная система. Кроме того, нахождение порта вне городской черты Санкт-Петербурга дает возможность порту активно развиваться территориально и не ограничивать номенклатуру переваливаемых грузов.



***** Демонстрация. Полный текст не приводится *****

Структура акционерного капитала ОАО "Европейский Серный Терминал"

Учредитель	Доля в УК, %
***	***
***	***

Источник: данные ИА "INFOLine"

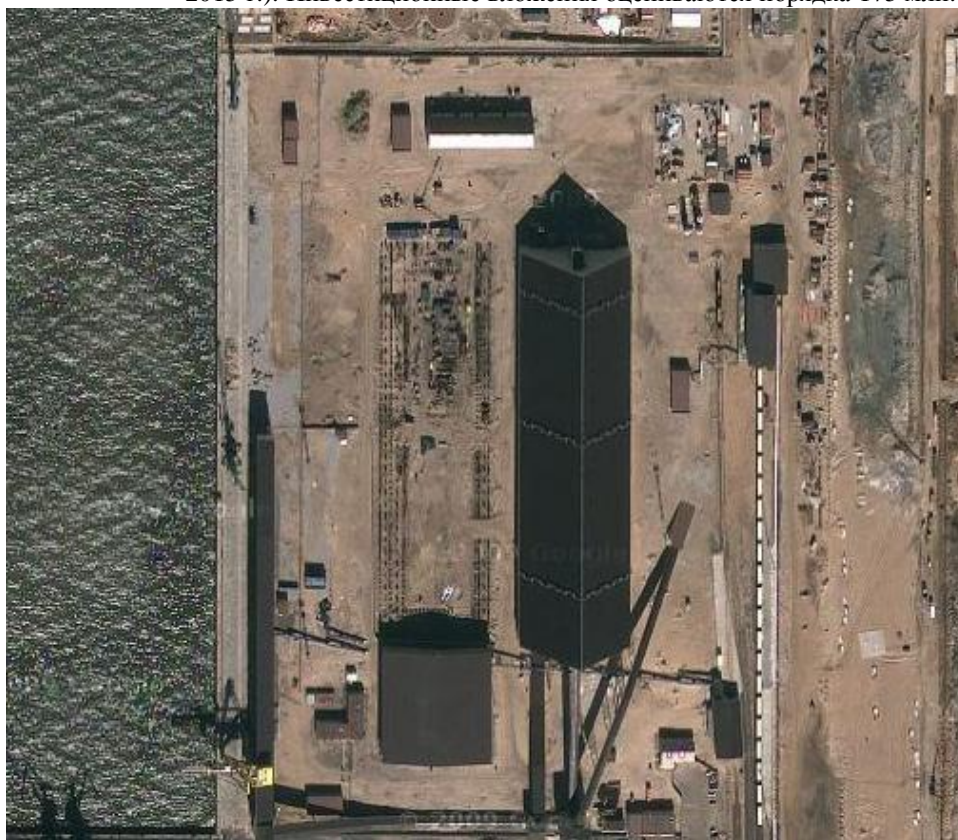
Первая очередь серного терминала в порту Усть-Луга мощностью 1 млн. тонн серы в год была запущена в марте 2009 года. В начале 2010 г. в строй вступила вторая очередь терминала, рассчитанная на 4,5 млн. тонн в год.

Мощности терминала

Проект строительства терминала предполагает возможность работы с 4 видами сыпучих грузов одновременно, независимо друг от друга и с сохранением их качественных характеристик. Наиболее перспективным грузом считается гранулированная и комовая сера, хотя терминал способен осуществлять перевалку



минеральных удобрений. После запуска второй очереди мощность терминала составляет 4,5 млн. тонн в год. Планы компании предполагают увеличение мощности до 9,5 млн. тонн серы в год к 2013 г. (ранее планировалось завершить все работы к 2015 г.). Инвестиционные вложения оцениваются порядка 175 млн. долларов.



***** Демонстрация. Полный текст не приводится *****

Основные характеристики серного терминала порта Усть-Луга

Показатель	Значение
Площадь территории морского терминала (га):	***
Площадь акватории морского терминала (км ²):	***
Количество причалов морского терминала:	***
Длина причального фронта морского терминала (п. м):	***
Пропускная способность грузового морского терминала всего (тыс. тонн в год):	***
Максимальные габариты судов, обрабатываемых у морского терминала (осадка, длина, ширина) (м):	***
Площадь крытых складов (тыс. м ²):	***
Площадь открытых складов (тыс. м ²):	***
Период навигации:	***

Источник: данные ИА "INFOLine"

Динамика перевалки серы на терминале

Плановая работа терминала началась в марте 2009 года, хотя разовые отгрузки, совмещенные с технологической проверкой работы погрузочного комплекса совершались и в 2008 году. При этом первые поставки серы по железной дороге были осуществлены еще во II полугодии 2007 года.

Динамика перевалки серы ОАО "Европейский серный терминал" в порту Усть-Луга в 2007-2010 гг.

Показатель	2005	2006	2007	2008	2009	2010
Перевалка серы, тыс. тонн	***	***	***	***	***	***
Динамика перевалки серы, %	***	***	***	***	***	***
Перевалка грузов в порту Усть-Луга, тыс. тонн	***	***	***	***	***	***
Доля серы в общем объеме перевалки, %	***	***	***	***	***	***

Источник: данные ИА "INFOLine"

Логистическая инфраструктура терминала

Подвоз серы в порт Усть-Луга осуществляется железнодорожным транспортом. По состоянию на начало 2011 г. железнодорожный узел был способен пропустить 50-60 млн. тонн различных грузов в год. К 2015 году планируется увеличить пропускную способность порта до 120 млн. тонн в год различных грузов, которые будут доставляться автомобильным и железнодорожным транспортом. Сам терминал рассчитан на одновременную вместимость порядка 370 вагонов.

***** Демонстрация. Полный текст не приводится *****

Финансовые показатели

Отчет о прибыли и убытках ОАО "Европейский Серный Терминал" в 2006-2009 гг., тыс. руб.

Код строки	Показатель	2006	2007	2008	2009
010	Выручка (нетто) от продажи товаров, продукции, работ, услуг	***	***	***	***
***	***	***	***	***	***

Источник: данные компании

Баланс ОАО "Европейский Серный Терминал" в 2006-2009 гг., тыс. руб.

Код строки	Показатель	2006	2007	2008	2009
110	Нематериальные активы	***	***	***	***
***	***	***	***	***	***

Источник: данные компании

Описание портов России и Украины, осуществляющих перевалку серы.

Таблицы

Раздел №1. Основные параметры маршрутов перевозки серы водным транспортом

- Основные параметры портов России и Украины, осуществляющих перевалку серы (по состоянию на 1.1.2011)
- Динамика перевалки серы в портах России и Украины в 2005-2010 гг., тыс. тонн

Раздел №2 Описание портов, осуществляющих перевалку серы

- Структура акционерного капитала ОАО "Европейский Серный Терминал"
- Основные характеристики серного терминала порта Усть-Луга
- Динамика перевалки серы ОАО "Европейский серный терминал" в порту Усть-Луга в 2007-2010 гг.
- Отчет о прибыли и убытках ОАО "Европейский Серный Терминал" в 2006-2009 гг., тыс. руб.
- Баланс ОАО "Европейский Серный Терминал" в 2006-2009 гг., тыс. руб.
- Структура акционерного капитала ООО "Бузан-порт"
- Динамика перевалки серы в порту Бузан, тыс. тонн
- Отчет о прибыли и убытках ООО "Бузан-порт" в 2006-2009 гг., тыс. руб.
- Баланс ООО "Бузан-порт" в 2006-2009 гг., тыс. руб.
- Структура акционерного капитала ОАО "Усть-Донецкий порт" на IV квартал 2010 года
- Динамика перевалки серы в Усть-Донецком порту в 2005-2010 гг.
- Отчет о прибыли и убытках ОАО "Усть-Донецкий порт" в 2005-2010 гг., тыс. руб.
- Баланс ОАО "Усть-Донецкий порт" в 2005-2010 гг., тыс. руб.
- Динамика перевалки серы в порту Ильичевск в 2005-2010 гг.
- Динамика перевалки серы в порту "Ника-Тера" в 2005-2010 гг.
- Структура акционерного капитала ООО "ЕвроТЭК-Универсал"
- Динамика перевалки серы в порту Керчь в 2005-2010 гг.
- Отчет о прибыли и убытках ООО "ЕвроТЭК-Универсал" в 2007-2009 гг., тыс. руб.
- Баланс ООО "ЕвроТЭК-Универсал" в 2007-2009 гг., тыс. руб.
- Структура акционерного капитала ООО "Югнефтехимтранзит"
- Динамика перевалки серы в порту Кавказ в 2005-2010 гг.
- Отчет о прибыли и убытках ООО "Югнефтехимтранзит" в 2006-2009 гг., тыс. руб.
- Баланс ООО "Югнефтехимтранзит" в 2006-2009 гг., тыс. руб.
- Характеристики причалов Владивостокского морского порта
- Динамика перевалки серы в порту Владивосток в 2005-2010 гг.

