

В 2007 году аналитические продукты информационного агентства "INFOLine" были по достоинству оценены ведущими европейскими компаниями. Агентство "INFOLine" было принято в единую ассоциацию консалтинговых и маркетинговых агентств мира "ESOMAR". В соответствии с правилами ассоциации все продукты агентства "INFOLine" сертифицируются по общеевропейским стандартам, что гарантирует нашим клиентам получение качественного продукта и постпродажного обслуживания посредством проведения дополнительных консультаций по запросу заказчиков.

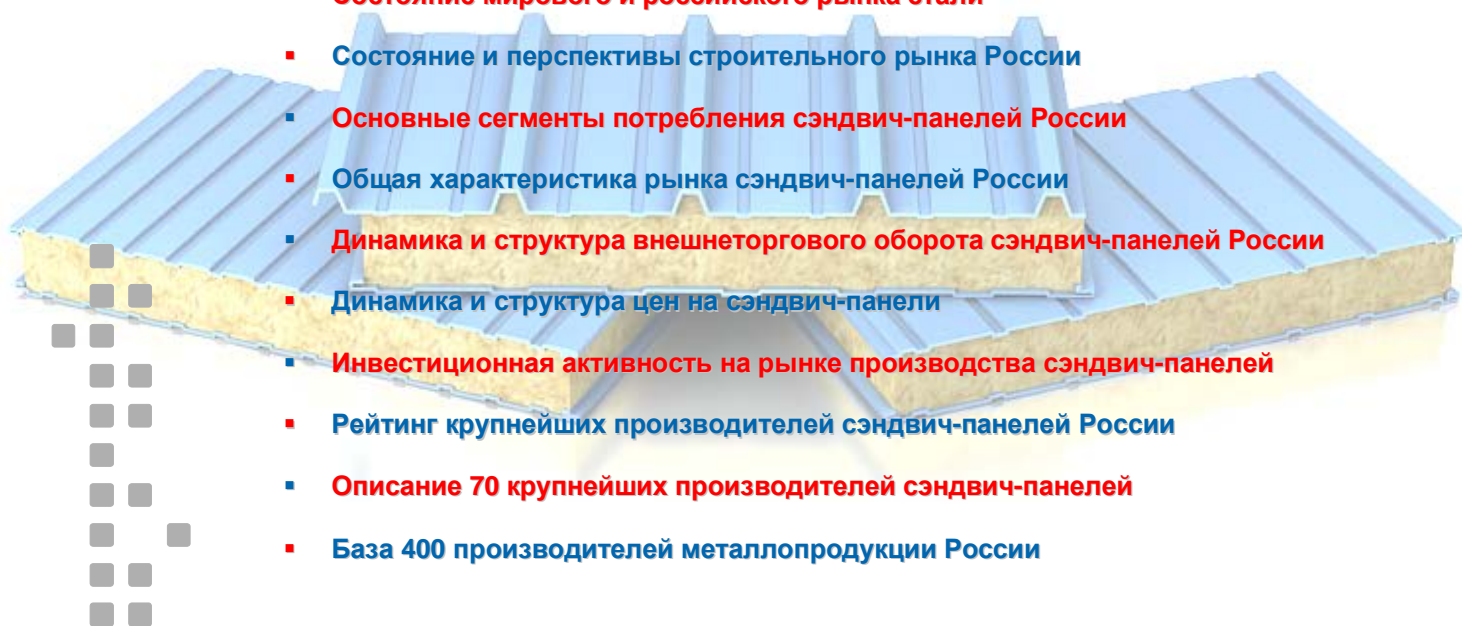


## Отраслевое исследование Рынок сэндвич-панелей России

Итоги 2013 года.  
Прогноз до 2016 года

### Расширенная версия ДЕМО-версия

- Общая характеристика сэндвич-панелей
- **Состояние мирового и российского рынка стали**
- Состояние и перспективы строительного рынка России
- **Основные сегменты потребления сэндвич-панелей России**
- Общая характеристика рынка сэндвич-панелей России
- **Динамика и структура внешнеторгового оборота сэндвич-панелей России**
- **Динамика и структура цен на сэндвич-панели**
- **Инвестиционная активность на рынке производства сэндвич-панелей**
- Рейтинг крупнейших производителей сэндвич-панелей России
- **Описание 70 крупнейших производителей сэндвич-панелей**
- База 400 производителей металлопродукции России



## Содержание

### Часть I. Анализ рынка сэндвич-панелей России

*Об Исследовании "Рынок сэндвич-панелей России. Итоги 2013 года. Прогноз до 2016 года"*

*Раздел 1. Общая характеристика сэндвич-панелей*

*Раздел 2. Характеристика рынка утеплителей для сэндвич-панелей*

- 2.1 Нормативная база рынка теплоизоляционных материалов
- 2.2 Основные тенденции рынка теплоизоляционных материалов
- 2.3 Минеральная вата
- 2.4 Стекловолокно
- 2.5 Пенополистирол
- 2.6 Пенополиуретан

*Раздел 3. Состояние и перспективы строительного рынка России*

- 3.1 Основные макроэкономические показатели России
- 3.2 Инвестиции в строительство
- 3.3 Основные показатели строительной отрасли
- 3.4 Ситуация в строительстве нежилых объектов

*Раздел 4. Общая характеристика рынка сэндвич-панелей в России*

- 4.1 Общее состояние промышленности строительных материалов
- 4.2 Состояние российской промышленности по производству сэндвич-панелей
- 4.3 Региональная структура мощностей по выпуску сэндвич-панелей
- 4.4 Динамика емкости российского рынка сэндвич-панелей
- 4.5 Региональная структура производства и потребления сэндвич-панелей в России
- 4.6 Структура производства сэндвич-панелей по типу утеплителя и назначению
- 4.7 Тенденции и прогноз потребления сэндвич-панелей до 2016 года
- 4.8 Анализ критериев выбора поставщиков сэндвич-панелей

*Раздел 5. Основные сегменты потребления сэндвич-панелей в России*

- 5.1 Строительство коммерческой недвижимости
  - 5.1.1 Рынок коммерческой недвижимости России
  - 5.1.2 Ситуация на рынке торговых центров
  - 5.1.2 Ситуация на рынке торговой недвижимости формата "гипермаркет"
  - 5.1.3 Инвестиционная деятельность в торговом строительстве
  - 5.1.4 Потребление сэндвич-панелей в сегменте строительства коммерческой недвижимости
- 5.2 Строительство промышленных зданий и сооружений
  - 5.2.1 Обзор рынка строительства промышленных объектов
  - 5.2.2 Потребление сэндвич-панелей в сегменте строительства промышленных зданий и сооружений
- 5.3 Строительство сельскохозяйственных зданий
  - 5.3.1 Обзор рынка строительства сельскохозяйственных объектов
  - 5.3.2 Потребление сэндвич-панелей в сегменте строительства сельскохозяйственных зданий

*Раздел 6. Динамика и структура внешнеторгового оборота сэндвич-панелей в России*

- 6.1. Импорт
- 6.2. Экспорт
- 6.3 Влияние вхождения России в Таможенный союз "Беларусь-Казахстан-Россия" и ВТО

*Раздел 7. Динамика и структура цен на сэндвич-панели*

*Раздел 8. Инвестиционная активность на рынке сэндвич-панелей*

*Раздел 9. Рейтинг производителей сэндвич-панелей*

- 9.1 Рейтинг производителей сэндвич-панелей России по объему производства в 2011-2013 гг.
- 9.2 Рейтинг производителей сэндвич-панелей России по выручке от продаж в 2011-2012 гг.
- 9.3 Рейтинг производителей сэндвич-панелей России по величине производственных мощностей

*Приложение 1. Определение степени огнестойкости и класса конструктивной пожарной опасности зданий*

**Часть II. Описание крупнейших производителей сэндвич-панелей России**

*Раздел 10. Компании, имеющие несколько подразделений по производству сэндвич-панелей в различных округах*

Металл Профиль, группа компаний  
Группа компаний "Маяк"  
Канский завод легких металлоконструкций "Маяк", ООО  
Самарский завод металлоконструкций Лекон, ООО  
Вентиляционный завод "Лиссант", ЗАО  
Лиссант-Юг, ЗАО  
Завод строительных биоконструкций "Армакс", ООО  
АМАДА Проф, ООО  
Армакс Групп, ООО

*Раздел 11. Производители сэндвич-панелей Центрального Федерального Округа*

ПрофХолод, ООО  
Завод нестандартного оборудования и металлоизделий, ЗАО  
Rautaruukki Corporation  
Руукки РУС, ООО  
Группа компаний "Веста Парк"  
СП-Центр, ООО  
Мосстрой-31, ЗАО (ГК "Мосстрой-31")  
Стальпро, ООО  
Элпанель, ООО  
ТРИМО-ВСК, ООО (Trimo Group)  
ЗСК, ООО  
Киреевский завод легких металлоконструкций, ОАО  
СтальПанель, ООО  
Стимет-Сервис, ООО  
ММК-Профиль-Москва, ОАО  
ПК СтальПрофиль, ООО  
АНТ-ТС Групп, ООО (завод ТехноСтиль)  
ТЭП-Полис, ЗАО  
Конаковский завод строительных материалов, ООО  
Группа компаний "Восток"  
Европанель, ООО (торговая марка FACHMANN)  
НОВА ВС, ООО  
Костромской завод строительных материалов, ООО

*Раздел 12. Производители сэндвич-панелей Северо-Западного Федерального Округа*

Петропанель, ЗАО (ПСК Пулково, ООО)  
Стройпанель. Торговый Дом, ООО  
Завод строительных конструкций "Стройэлемент", ООО  
JORIS IDE Group  
Йорис Иде, ООО  
Россельпром, ООО  
Мастер Терм Групп, ООО  
Спецтрест №2, ЗАО  
Панельгард, ООО  
Завод Техстроймаш, ООО

*Раздел 13. Производители сэндвич-панелей Приволжского Федерального Округа*

УК "Электроцит" – Самара, ООО  
Самарский завод "Электроцит" - Стройиндустрия", ЗАО  
Теплант, ОАО (Термостепс-МТЛ, ОАО)  
Ариада, ЗАО  
Завод легких конструкций "Декор", ООО  
Торговый дом УЗСП, ООО

Уралтехнострой-Теплопанель, ООО  
ЭкоМеталлПанель, ООО  
Производственно-коммерческая фирма СтилКон, ООО  
Орский завод металлоконструкций, ООО  
НТУ Экотех, ООО

*Раздел 14. Производители сэндвич-панелей Южного Федерального Округа*

Металл-Дон, ООО

*Раздел 15. Производители сэндвич-панелей Уральского Федерального Округа*

Челябинский завод профилированного стального настила, ОАО  
Завод комплектных и модульных зданий "Техно-Изол", ООО  
Уральский завод строительной индустрии, ООО  
Абрис-Строй, ООО  
Завод модульных конструкций "Магнум", ЗАО  
Уральский трубный завод, ОАО  
Корпорация Кольцо, ЗАО

*Раздел 16. Производители сэндвич-панелей Сибирского Федерального Округа*

Группа компаний Регион Трейд  
Термолэнд, ООО  
Группа компаний НЗСП, ООО  
ТеплоПанель, ООО (ранее ООО ПКФ "Пионер")  
Сибирский комбинат строительных материалов, ООО  
Группа Кузнецкие металлоконструкции  
Панелика, ООО  
Термоцит, ООО  
Новокузнецкий завод резервуарных металлоконструкций имени Н. Е. Крюкова, ОАО  
ДиВолл, ООО

*Раздел 17. Производители сэндвич-панелей Дальневосточного Федерального Округа*

Мастер Плит, ООО  
Фасады и кровля, ООО  
Внешний вид, Группа компаний

*Раздел 18. Производители сэндвич-панелей республики Беларусь*

Молодечненский завод металлоконструкций, РУП

**Часть III. База 400 производителей металлопродукции<sup>1</sup> в формате \*.xls (Excel)**

*База содержит данные и показатели, распределенные по следующим столбцам:*

ОКПО  
ИНН  
Юридическое наименование,  
Руководитель;  
Фактический адрес;  
Телефон;  
Факс;  
E-mail;  
Web-сайт;  
Выручка в 2011 году;  
Выручка в 2012 году;  
Чистая прибыль в 2011 году;  
Чистая прибыль в 2012 году;  
Ассортимент продукции предприятия;  
Производственные мощности;  
Торговые марки;  
Регионы присутствия.

Дополнительную информацию Вы можете получить на сайте [www.INFOLine.spb.ru](http://www.INFOLine.spb.ru) или по телефонам (495) 772-7640, (812) 322-6848 добавочный 156 или по почте: [STR@infoLine.spb.ru](mailto:STR@infoLine.spb.ru).

**Менеджер проекта:** Анна Мордовцева

<sup>1</sup> Термин "металлопродукция" в данном случае включает в себя металлоконструкции, сэндвич-панели, профлист, металлочерепицу, вент. фасады и т.д.

## Об Исследовании "Рынок сэндвич-панелей России. Итоги 2013 года. Прогноз до 2016 года"

Основная цель Исследования "Рынок сэндвич-панелей России. Итоги 2013 года. Прогноз до 2016 года" – анализ динамики и географической структуры производственных мощностей и выпуска, отраслевой структуры потребления сэндвич-панелей в России, характеристика инвестиционных процессов в отрасли "производство сэндвич-панелей", анализ структуры и динамики цен на рынке сэндвич-панелей, анализ внешнеторгового оборота сэндвич-панелей, а также прогнозирование объемов производства и потребления сэндвич-панелей в России до 2016 года.

В Исследовании приведен **ретроспективный анализ динамики ввода производственных мощностей, производства и потребления сэндвич-панелей с 2006 года по 2013 год**. На основании данных о производстве и потреблении сэндвич-панелей на территории России по основным производителям и сегментам потребления специалистами ИА "INFOLine" сформирован **прогноз производства и потребления сэндвич-панелей до 2016 года**. Прогноз представлен тремя базовыми сценариями развития (пессимистичный, оптимистичный и наиболее вероятный) и рассчитан с учетом основных тенденций и факторов, которые будут оказывать влияние на динамику развития отрасли, в том числе с **учетом влияния рецессии в экономике и промышленности, а также вхождения России в ВТО и таможенный союз "Россия-Беларусь-Казахстан"**.

Для удобства восприятия Исследование разделено на две части: в первой части приведена вся аналитическая информация и прогнозы, а вторая часть содержит описание крупнейших производителей сэндвич-панелей России. **В первой части Исследования**, с целью наиболее полного и объективного анализа объемов производства и потребления сэндвич-панелей в России, произведено подробное **рассмотрение основных характеристик сэндвич-панелей**, как строительного материала, **рассмотрение основных теплоизоляционных материалов**, а также **рассмотрение базовых сегментов потребления** данного вида строительных материалов, в список которых в первую очередь вошли строительство **коммерческой недвижимости, сельскохозяйственной недвижимости и строительство зданий с сооружений промышленного назначения**. По каждому из вышеперечисленных сегментов приведено краткое описание динамики развития за последние годы, перечислены основные тенденции и приведены прогнозы развития до 2016 года. Также в Исследовании осуществлен **расчет потребления сэндвич-панелей в каждом из рассматриваемых сегментов**.

В ходе описание российских предприятий-производителей сэндвич-панелей был сформирован комплекс показателей, на основании которых составлен **рейтинг крупнейших российских производителей сэндвич-панелей** по объемам производства, финансовым показателям, величине долговой нагрузки и объему производственных мощностей. Рейтинговые разделы Исследования содержат набор подробной информации о динамике и объемах производства, мощностях и структуре рынка сэндвич-панелей **по итогам 2013 года**. Также в разделе приведено сравнение ТОП-25 крупнейших производителей и произведен анализ изменения их рыночных позиций в 2013 году.

На протяжении последних лет, в связи с изменениями нормативно-правовой базы, структуры спроса и предложения, структуры рынка сэндвич-панелей России в разрезе видов утеплителей претерпевала **существенные изменения**. Глубокий анализ операционной деятельности всех крупнейших производителей России позволил специалистам ИА "INFOLine" сформировать развернутую **структуру производства сэндвич-панелей** за последние шесть лет в разрезе таких видов утеплителя как: **минеральная вата, пенополиуретан (PUR), пенополиизоцианурат (PIR), пенополистирол (PPS)**. При этом по сегментам производителей PIR/PUR панелей и минераловатных панелей также сформированы рейтинги по итогам 2013 года.

**Анализ инвестиционной деятельности** на рынке сэндвич-панелей проведен на основании **уникального мониторинга** крупнейших инвестпроектов России и стран СНГ, также формируемых специалистами ИА "INFOLine". В ходе работы по данному разделу были глубоко проанализированы более 100 заявленных инвестиционных проектов, находящихся на разных стадиях реализации, а также было проведено порядка 40 интервью с подрядными организациями и инвесторами, принимающими участие в строительстве мощностей по производству сэндвич-панелей. Также был произведен анализ импортных поставок оборудования для производства сэндвич-панелей за период с 2009 по 1 половину 2013 года, выделены крупнейшие получатели и поставщики технологических линий и оборудования по выпуску сэндвич-панелей.

Специалиста ИА "INFOLine" проводится **мониторинг цен** на рынках строительных материалов, данные которого легли в основу ценового раздела исследования. По результатам мониторингов за период с 2008 по 2013 года была охарактеризована динамика цен производителей и построен **прогноз цен на сэндвич-панели** в России до 2016 года. Также в исследовании приведен подробный анализ импорта и экспорта сэндвич-панелей, по результатам которого описана долгосрочная динамика экспорта и импорта сэндвич-панелей в разрезе стран и поставщиков, а также сформирован прогноз до 2016 года.

Основные информационные источники, использованные в ходе подготовки исследования "Рынок сэндвич-панелей России. Итоги 2013 года. Прогноз до 2016 года":

- интервью, опросы и анкетирование более 400 крупнейших производителей металлоизделий России;
- ассортиментно-ценовой мониторинг рынка сэндвич-панелей;
- база грузовых таможенных деклараций за 2004-1 пол. 2013 гг.;
- мониторинг инвестиционных процессов в экономике России, осуществляемый ИА "INFOLine" в рамках подготовки периодических отраслевых обзоров в сегментах промышленного и гражданского строительства;
- база данных ИА "INFOLine" по тематикам "Инвестиционные проекты в промышленном строительстве России" и "Инвестиционные проекты в гражданском строительстве", "Инвестиционные проекты в электроэнергетике" за 2008-2013гг.;
- отраслевые обзоры "[250 проектов строительства спортивных объектов России](#)", "[180 проектов строительства гостиничных объектов России](#)", "[1000 Инвестиционных проектов в гражданском строительстве РФ](#)";
- Исследование "[Строительная отрасль России](#)": разделы по [состоянию строительной отрасли России](#), описание [сегмента промышленного строительства](#), описание сегмента [строительства коммерческой недвижимости](#).
- данные федеральной службы государственной статистики, федеральной таможенной службы и федеральной агентства по строительству и ЖКХ;
- данные компаний производителей сэндвич-панелей и дистрибуторов, действующих на рынке (материалы сайтов, пресс-релизы);
- материалы более 1000 российских СМИ (федеральная и региональная пресса, информационные агентства, электронные СМИ), а также, отраслевая пресса.

Во **второй части Исследования** приведено описание **70 крупнейших предприятий и холдингов**, составляющих более **75% от общего объема производственных мощностей по выпуску сэндвич-панелей** в России, по которым сформированы информационные справки, содержащие актуализированные контактные данные, историю создания предприятия, динамику и структуру производственных и финансовых показателей, ассортимент предприятия, структуры сбыта, а также краткий обзор текущих проблем и перспектив предприятия.

**Расширенная версия** продукта включает **уникальную базу 400 производителей металлоизделий**, в которой содержится актуальная на начало 2014 года контактная информация и описание основных показателей деятельности: производственные мощности, структура выпуска продукции, численность персонала, основные торговые марки, финансовые показатели (выручка и чистая прибыль), а также география поставок продукции по регионам и ключевые референции. База данных производителей металлоизделий предназначена для оптимизации взаимодействия с производителями, предоставляется в формате Excel.

Дополнительную информацию Вы можете получить на сайте [www.INFOLine.spb.ru](http://www.INFOLine.spb.ru) или по телефонам **(495) 772-7640, (812) 322-6848** добавочный **156** или по почте: [STR@infoline.spb.ru](mailto:STR@infoline.spb.ru).

**Менеджер проекта:** Анна Мордовцева

## Часть I. Аналитика и статистика по отрасли

### Первая часть Исследования

**"Рынок сэндвич-панелей России. Итоги 2013 года. Прогноз до 2016 года"**

содержит полный спектр информации, необходимой Вам для оценки конкурентного окружения, оптимизации структуры сбыта, а также оптимизации стратегии развития Вашей компании в текущих рыночных условиях.

Исследование сформировано **по итогам 2013** года и содержит данные по объемам производства и потребления сэндвич-панелей, а также всю полный перечень статистической информации по строительной отрасли **за период с 2006 по 2013** года.

**Для более удобного восприятия все информационные материалы разбиты на тематические блоки, среди которых:**

- Общая характеристика сэндвич-панелей
- Характеристика рынка утеплителей для сэндвич-панелей
- Состояние и перспективы строительного рынка
- Общая характеристика рынка сэндвич-панелей
- Основные сегменты потребления сэндвич-панелей
- Динамика и структура внешнеторгового оборота сэндвич-панелей
- Динамика и структура цен на сэндвич-панели
- Инвестиционная активность на рынке сэндвич-панелей
- Рейтинг производителей сэндвич-панелей

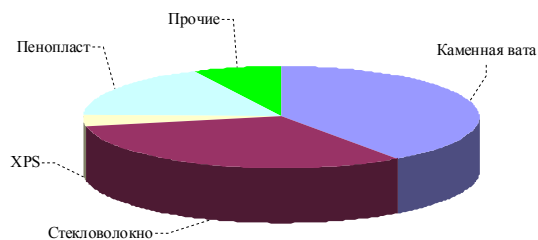
Первая часть Исследования предоставляется **в электронном (\*.pdf) и печатном** виде, что обеспечит Вам наиболее комфортное пользование всеми предоставляемыми информационными материалами.



## Раздел 2. Характеристика рынка утеплителей для сэндвич-панелей

<...> В 2012-2013 гг. вновь начала проявляться тенденция по уменьшению доли волокнистых теплоизоляционных материалов: так по итогам 2013 года доля минеральной ваты на рынке ТИМ России составила порядка 72%, в то время как еще порядка 20% пришлось на пенополистирол, а остальная часть была занята продукцией из пенополиуретанов и других видов теплоизоляции. Общий объем производства теплоизоляционных материалов в России по итогам 2013 года оценивается специалистами ИА "INFOLine" величиной порядка \*\*\* млн. куб. м., в то время как общая емкость рынка может достигать \*\*\*млн. куб. м. <...>

Укрупненная структура производства ТИМ в России в 2013 году, %



**ДЕМО-ВЕРСИЯ. Полный текст раздела содержит подробное описание применяемых в производстве сэндвич-панелей утеплителей, а также характеристику нормативно-правовой базы в сфере применения минераловатных, PIR, PUR и PPS панелей при строительстве различных зданий и сооружений.**

<...> Проведенный специалистами ИА "INFOLine" анализ рынка сэндвич-панелей показал, что практически все выпускаемые на территории России сэндвич-панели с утеплителем из пенополиуретанов (PUR), пенополиизоцианурата (PIR) и вспененного полистирола (PPS) классифицируются как конструкции класса пожарной опасности \*\*\* и ниже. А утеплители на основе PIR, PUR и PPS классифицируются как материалы с классом пожарной безопасности \*\*\* и ниже. В результате рынок сэндвич-панелей разделен на два сегмента, характеризующие широту возможности применения сэндвич-панелей с тем или иным утеплителем. К **первому сегменту** относятся ... <...>

<...>

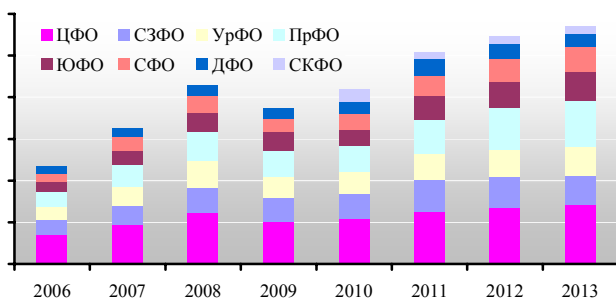
<...> Из приведенных таблиц, содержащих информацию об областях применения материалов и конструкций в зависимости от назначения, этажности и вместимости зданий, видно, что материалы и конструкции, характеризующиеся классами КМ3/КМ4 и К1 и ниже существенно ограничены по применению и могут быть использованы только в сравнительно небольших зданиях. Так сэндвич-панели с утеплителем из \*\*\*, могут применяться при строительстве крупных торгово-административных зданий, производственных помещений, где находится большое число людей (гипермаркеты, производственные площадки различных отраслей), в то время как сэндвич-панели из \*\*\*, могут быть использованы только при строительстве сельскохозяйственных и складских объектов сравнительно небольшой вместимости. <...>

## Раздел 3. Состояние и перспективы строительного рынка России

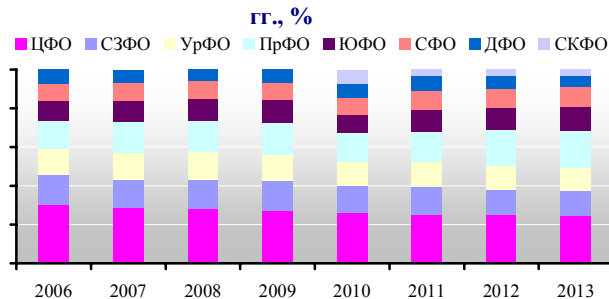
По итогам 2013 года объем работ по виду деятельности "Строительство" снизился на \*\*\*% по сравнению с аналогичным показателем 2012 года в сопоставимых ценах с учетом инфляции, в то время как в абсолютном выражении прирост данного показателя за 2013 год составил \*\*\*% (против \*\*\*% прироста в 2012 году). <...>

На фоне снижения общего объема инвестиций в основной капитал, а также объема строительных работ создаются негативные предпосылки для дальнейшего развития строительной отрасли. Так, согласно прогнозу Минэкономразвития, на период до 2014 года ожидается сокращение доли инвестиций в жилищное строительство в общей видовой структуре инвестиций. После \*\*\*% в 2012 году (максимальное значение за период наблюдения с начала 2000-х годов) доля жилищного строительства может сократиться до \*\*\*%, что соответствует докризисному уровню 2008 года. <...>

Динамика объема строительных работ в России по федеральным округам в 2006-2013 гг., млрд. руб.



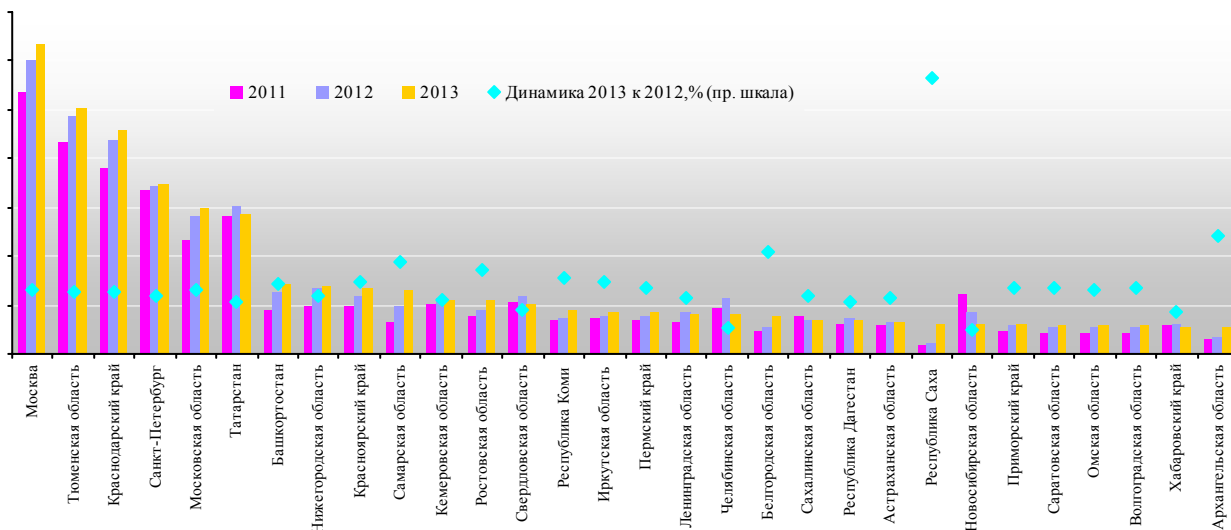
Структура объема строительных работ в России по федеральным округам в 2006-2013 гг., %



### ДЕМО-ВЕРСИЯ. Полный текст раздела содержит обзор строительной отрасли России и подробное описание ситуации в сегменте строительства нежилых зданий и сооружений, как основного сегмента потребления сэндвич-панелей

<...> Ситуация в отдельных субъектах России, напротив, характеризуется значительной неравномерностью. По предварительным итогам 2013 года \*\*\* региона демонстрировали отрицательную динамику объема строительных работ в денежном выражении (наиболее сильное снижение было зафиксировано в Чечне, Чукотском а.о. и Приморском крае), в то время как \*\*\* регионов продемонстрировали рост по данному показателю (наиболее сильный прирост произошел в Астраханской, и Архангельской областях, а также Якутии и Ингушетии). <...>

Динамика объема строительных работ в ТУП-30 регионах России в 2011-2013 гг., млн. руб.



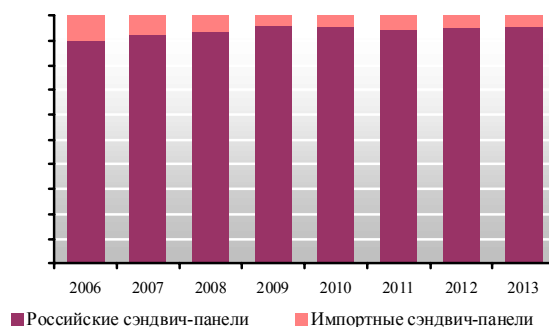
## Раздел 4. Общая характеристика рынка сэндвич-панелей

<...> По итогам 2013 года емкость российского рынка сэндвич-панелей в натуральном выражении составила порядка \*\*\* млн. кв. м. и выросла на \*\*\*% по сравнению с 2012 годом. При этом докризисные показатели были достигнуты рынком уже в 2011 году, а 2012 и 2013 года стали годами роста и развития производства и потребления сэндвич-панелей в России. <...>

Динамика емкости рынка сэндвич-панелей в России в 2006-2013 гг., тыс. т.



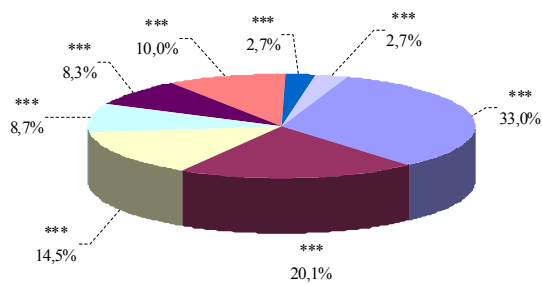
Структура потребления сэндвич-панелей в России в 2006-2013 гг., тыс. т.



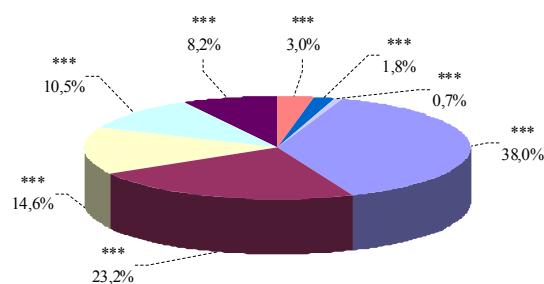
**ДЕМО-ВЕРСИЯ. Полный текст раздела содержит аналитическую и статистическую информацию о динамике ввода производственных мощностей по выпуску сэндвич-панелей, а также динамике и структуре производства сэндвич-панелей в России в разрезе видов утеплителя и регионов производства**

Наиболее высокий уровень потребления сэндвич-панелей был зафиксирован в \*\*\* Федеральном Округе, где традиционно потребляется порядка \*\*\* % от общего объема потребления сэндвич-панелей в России. Также высокие показатели потребления сэндвич-панелей были отмечены в \*\*\* и \*\*\* федеральных округах. В целом, на долю ТОП-3 крупнейших федеральных округов России приходится более \*\*\* % от общего объема потребления. <...>

Структура потребления сэндвич-панелей в России по федеральным округам в 2013 году, %



Структура производства сэндвич-панелей в России по федеральным округам в 2013 году, %

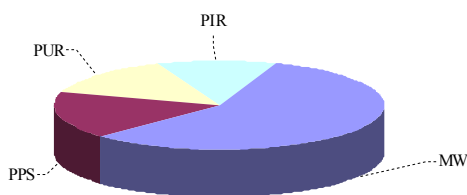


Ввод в эксплуатацию новых производственных мощностей в перспективе на 2014-2015 года, скорее всего, приведет к некоторому перераспределению структуры производства и потребления сэндвич-панелей, так как при выборе поставщика сэндвич-панелей для заказчика высокую роль играет удаленность производственной площадки от места конечного монтажа – поставка сэндвич-панелей на дальние расстояния существенно повышает их стоимость и зачастую экономически не оправдана (участники рынка характеризуют ареал рентабельной доставки сэндвич-панелей радиусом не более 500 км). Таким образом, при прочих равных, приоритет при закупке отдается наиболее близко расположенному производителю. <...>

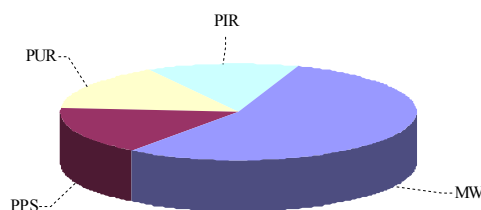
## 4.6 Структура производства сэндвич-панелей по типу утеплителя и назначению

<...> В качестве утеплителя сэндвич-панелей используются 4 базовых теплоизоляционных материала: минеральная вата (MW), пенополистирол (PPS), пенополиуретан (PUR) и пенополиизоцианурат (PIR), который также является разновидностью полиуретана, однако характеризуется более высокими эксплуатационными характеристиками и более низким показателем пожарной опасности. Традиционно в России большую долю рынка теплоизоляционных материалов для сэндвич-панелей занимает минеральная вата, на долю которой приходится более \*\*\*%. <...>

Структура производства сэндвич-панелей в России по типам теплоизоляционных материалов в 2012 году, %



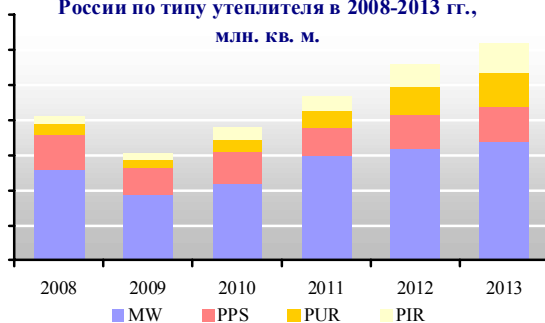
Структура производства сэндвич-панелей в России по типам теплоизоляционных материалов в 2013 году, %



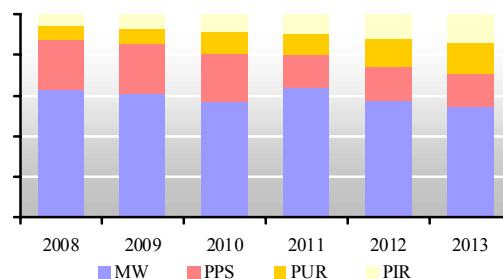
**ДЕМО-ВЕРСИЯ. Полный текст раздела содержит аналитическую и статистическую информацию о динамике ввода производственных мощностей по выпуску сэндвич-панелей, а также динамике и структуре производства сэндвич-панелей в России в разрезе видов утеплителя и регионов производства**

<...> Сегмент сэндвич-панелей с полиуретановым утеплителем, к которому относятся PIR и PUR панели в последние годы является наиболее динамично развивающимся. Основным драйвером является сегмент PIR-панелей, в то время как ключевое конкурентное преимущество PUR – цена – уже не позволяет так активно наращивать объемы выпуска в условиях ограниченных возможностей потребления в связи с нормативными ограничениями. При этом PUR продолжает превалировать в сегменте зданий промышленного холода. <...>

Динамика производства сэндвич-панелей в России по типу утеплителя в 2008-2013 гг., млн. кв. м.



Структура производства сэндвич-панелей в России по типу утеплителя в 2008-2013 гг., %



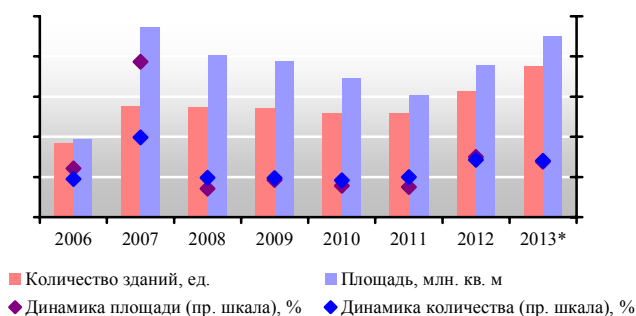
## Раздел 5. Основные сегменты потребления сэндвич-панелей в России

### 5.1. Строительство коммерческой недвижимости

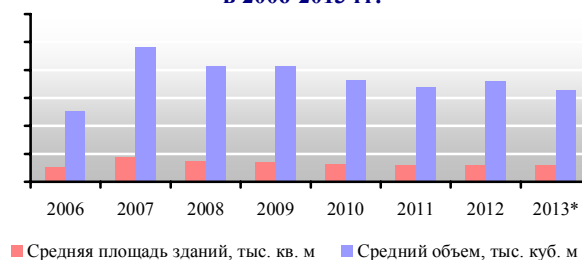
#### Обзор рынка торговой недвижимости России

<...> В 2013 году в России, по оценкам специалистов ИА "iNFOLine", было введено \*\*\* млн. кв. м коммерческих зданий, что на \*\*\* тыс. кв. м. больше, чем в 2012 году, и приближается к уровню 2007 года, когда наблюдался пик ввода коммерческих зданий. Следует отметить, что крупные объекты торговой недвижимости, вводимые в эксплуатацию в 2010-2013 гг., представляли в основном объекты, строительство которых началось ещё до кризиса – в 2006-2008 гг. <...>

Динамика ввода коммерческих зданий в РФ в 2006-2013 гг.



Средняя площадь и строительный объем коммерческих зданий, введенных в России в 2006-2013 гг.

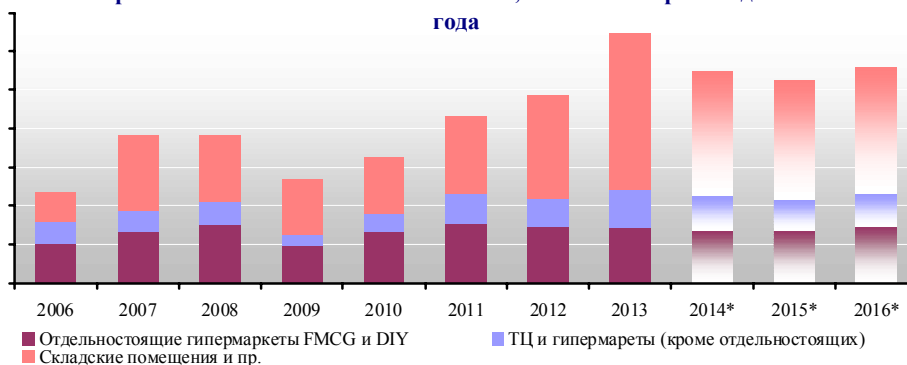


**ДЕМО-ВЕРСИЯ. Полный текст раздела содержит обзор основных сегментов потребления сэндвич-панелей, а именно сегментов строительства коммерческой недвижимости, сельскохозяйственных объектов и промышленных зданий и сооружений. По каждому из сегментов рассчитан объем потребления сэндвич-панелей, а также сделан прогноз потребления до 2016 года.**

#### Потребление сэндвич-панелей

<...> По прогнозам специалистов ИА "iNFOLine", на период до 2016 года роста потребления сэндвич-панелей в данном сегменте ожидать не следует. Так, согласно данным, полученным специалистами ИА "iNFOLine" в ходе Исследования рынка торговых центров в 32 городах и регионах России, в этот период ожидается стабильность показателей объема строительства и ввода новых торговых площадей с тенденцией к снижению. Аналогичная ситуация ожидается и в сегменте строительства логистических и складских объектов. <...>

Потребление сэндвич-панелей сегментом коммерческого строительства в России в 2006-2013 гг., млн. в.м. и прогноз до 2016 года

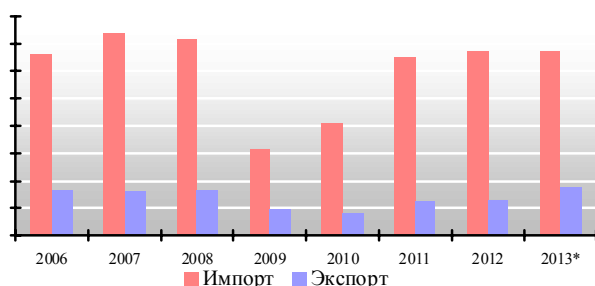


## Раздел 6. Динамика и структура внешнеторгового оборота сэндвич-панелей в России

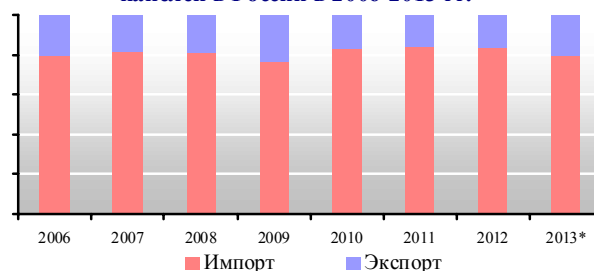
<...> С 26 июня 2013 года изменились импортные пошлины сэндвич-панели: теперь данный вид продукции облагается таможенной пошлиной в размере \*\*\* или \*\*\* от таможенной стоимости, в зависимости от того, под каким кодом ТН ВЭД они декларируются (ранее импортная пошлина на сэндвич-панели и всю металлопродукцию категории 7308 составляла 15%, а данное снижение было принято в рамках постепенного вхождения России в ВТО). При этом, согласно Протоколу вступления Российской Федерации в ВТО от 16 декабря 2011 года, по завершении всех процедур импортные пошлины на сэндвич-панели должны быть снижены до уровня \*\*\*%.

<...>

Динамика импорта и экспорта сэндвич-панелей в России в 2006-2013 гг., тыс. м.кв.



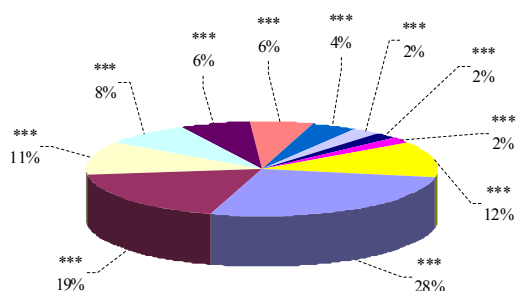
Соотношение импорта и экспорта в общей структуре внешнеторгового оборота сэндвич-панелей в России в 2006-2013 гг.



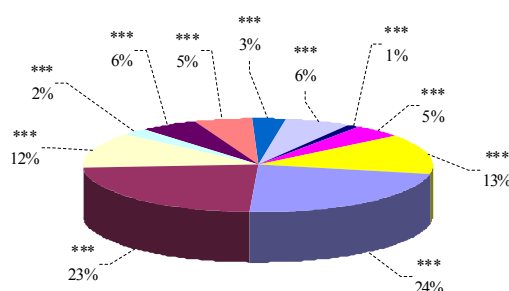
**ДЕМО-ВЕРСИЯ. Полный текст раздела содержит аналитическую и статистическую информацию о динамике и структуре экспорта и импорта сэндвич-панелей в Россию с указанием крупнейших поставщиков и экспортеров**

Лидером по объему импорта сэндвич-панелей в Россию в денежном выражении является Южная Корея, однако ее доля ниже аналогичного показателя в натуральном выражении и по итогам 2013 года составляет порядка 24% . На втором месте также находится Польша с долей порядка 23%. При этом третье место по объему импорта сэндвич-панелей в денежном выражении занимает Китай (порядка 12%). <...>

Структура импорта сэндвич-панелей в Россию в стоимостном выражении в 2012 г., %



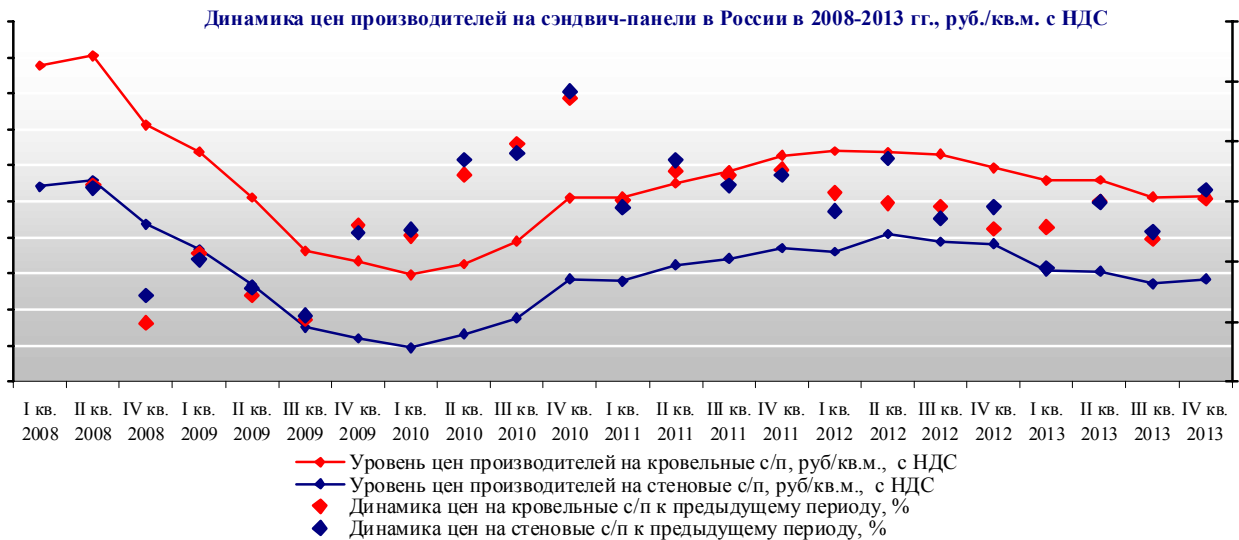
Структура импорта сэндвич-панелей в Россию в стоимостном выражении в 2013 г., %



Сэндвич-панели зарубежного производства в основном импортируются строительными организациями, расположенными в Дальневосточном, Центральном и Северо-Западном федеральных округах: на долю данных регионов приходится 53%, 19% и 19% от всего объема поставок соответственно. <...>

## Раздел 7. Динамика и структура цен на сэндвич-панелей

Ценовой анализ, приведенный в данном разделе, базируется на результатах ассортиментно-ценовых мониторингов, которые проводились специалистами ИА "INFOline-Аналитика" в период с 2008 года. Основным индикатором является цена (все цены приводятся с учётом НДС) на стеновые сэндвич-панели толщиной 120 мм. и кровельные панели толщиной 150 мм. <...>

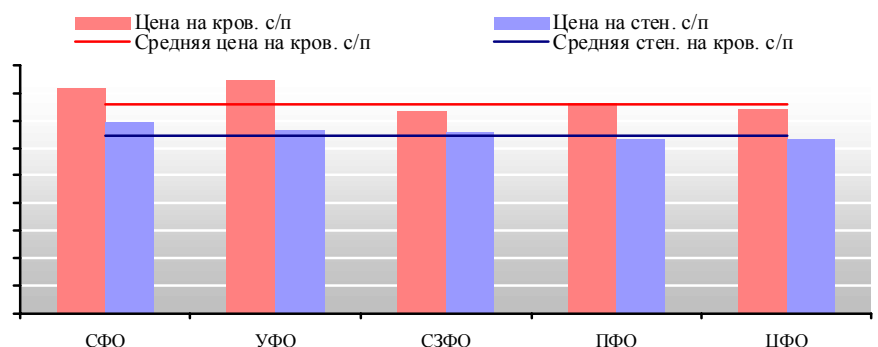


По данным мониторинга рынка сэндвич-панелей России, проведенного ИА "INFOline" в IV квартале 2013 года, средние цены на кровельные сэндвич-панели в 2013 году составили около \*\*\* руб. за квадратный метр (снижение по сравнению с 2012 годом составило порядка \*\*\*)%. Средняя цена на стеновые сэндвич-панели снизилась менее значительно (\*\*\*)% по отношению к 2012 году) и составила по итогам года порядка \*\*\*руб. за квадратный метр.

### ДЕМО-ВЕРСИЯ. Полный текст раздела содержит анализ динамики цен на стальные и алюминиевые строительные конструкции с сегментацией по регионам и производителям, а также прогноз цен до 2016 года

<...> Цены на сэндвич-панели на большинстве заводов находятся на уровне или чуть ниже среднего уровня цен по России и лишь у \*\*\* % производителей цены существенно превышают среднероссийский уровень. По результатам ценового мониторинга ИА "INFOline" по состоянию на конец 2013 года цены на сэндвич-панели ниже всего были в Центральном федеральном округе, а наиболее высокие средние цены на кровельные панели наблюдались в Уральском округе, на стеновые – в Сибирском. <...>

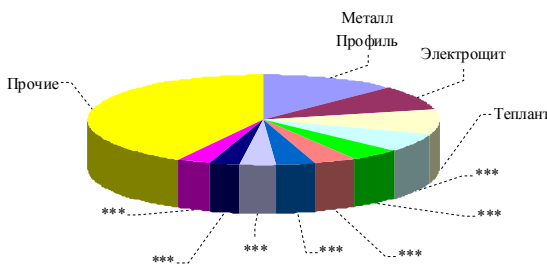
Сравнение стоимости сэндвич-панелей по регионам-производителям в конце 2013 года, руб./кв.м. с НДС



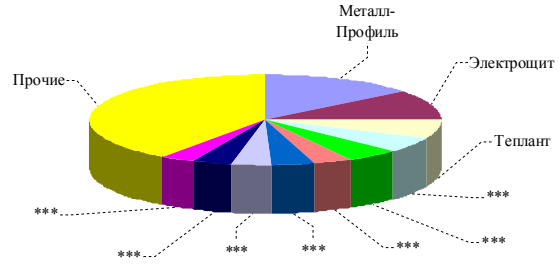
## Раздел 9. Рейтинг производителей сэндвич-панелей

По итогам 2013 года лучшие показатели по объему производства сэндвич-панелей продемонстрировала компания ООО "Металл-Профиль", выпуск сэндвич-панелей которой в совокупности составил порядка \*\*\* млн. кв. м. Также в тройке лидеров по объему производства, согласно данным ИА "INFOLine", находятся такие предприятия, как ЗАО "Электрощит" (объем производства в 2013 году составил \*\*\*млн. кв. метров) и ОАО "Теплант" (объем производства в 2013 году составил порядка \*\*\*млн. кв. м.). При этом следует отметить, что практически все крупнейшие производители продемонстрировали положительную динамику производственных показателей, а средний прирост по ТОП-25 крупнейшим производителям по итогам 2013 года составил порядка \*\*\*% по отношению к 2012 году.

Структура выпуска сэндвич-панелей в России по производителям в 2012 году, %



Структура выпуска сэндвич-панелей в России по производителям в 2013 году, %



**ДЕМО-ВЕРСИЯ. Полный текст раздела содержит анализ динамики производства сэндвич-панелей крупнейшими предприятиями и холдинговыми компаниями России и рейтинг предприятий по производственным показателям (в том числе отдельные рейтинги производителей сэндвич-панелей с минеральной ватой и PIR/PUR-утеплителями), показателям финансовой деятельности и мощностям**

<...> По итогам 2013 года ООО "Профхолод" заняло \*\*\* место в России по объему выпуска сэндвич-панелей, в то время как в 2012 году компания занимала лишь \*\*\* место, а в 2011 году даже не входила в первую десятку. Причиной столь интенсивному увеличению объемов производства стал ввод в эксплуатацию двух крупных производственных линий – одной в 2010 году, мощностью \*\*\* млн. кв. м. в год, и одной в 2012 году, мощностью \*\*\* млн. кв. м. в год. При этом сохранению или укреплению своих позиций в рейтинге компании верхней десятки рейтинга также обязаны вводу новых или расширению уже существующих производственных площадок.

<...>

Рейтинг крупнейших заводов по мощностям по выпуску сэндвич-панелей по итогам 2011 - 2013 гг.

Наименование	Округ	Регион	Мощность на I кв. 2012 г., тыс. кв.м.	Объем производства с/п, тыс. кв.м. <sup>2</sup>			Место в рейтинге			Изменение 12/13
				2011	2012	2013	2011	2012	2013	
.....										
.....										
.....										

Итого по ТОП-25

Итого по России (округленно)

Источник: Данные ИА "INFOLine"

<sup>2</sup> Курсивом в данной таблице выделены значения, полученные согласно оценкам специалистов ИА "INFOLine" на основе анализа финансовых показателей, объемов и динамики перевозок металлических конструкций по железной дороге, и анализа объема и динамики производства металлических конструкций по России в целом, а также по регионам и федеральным округам за период с 2006 по 2013 гг.



## Часть II. Описание крупнейших производителей

### Вторая часть Исследования

**"Рынок сэндвич-панелей России. Итоги 2013 года. Прогноз до 2016 года"**

содержит развернутое описание **70 крупнейших** предприятий и холдингов, составляющих более

**75% от общего объема производственных мощностей** по выпуску сэндвич-панелей в России.

Каждая информационная справка актуализирована по состоянию на начало 2014 года и содержит следующую информацию о компании:

- Контактная информация
- История создания предприятия
- Структура акционерного капитала
- Характеристика производственных мощностей
- Динамика производственных и финансовых показателей
- Ассортимент выпускаемой продукции
- Рынки сбыта и внешнеэкономическая деятельность
- Проблемы и перспективы предприятия

Из-за большого объема вторая часть Исследования предоставляется **только в электронном (\*.pdf)** виде.

Теплант, ОАО

**Teplant**<sup>o</sup>**Генеральный директор**  
Вертопрахов Юрий  
ГеннадьевичС октября 2013 г. по н.в. –  
генеральный директор ОАО  
"Теплант"Адрес: 443004, Самарская обл., г. Самара, ул. Заводская, д.5 Телефон: (846) 377-30-00  
Факс: (846) 300-81-31 E-Mail: info@teplant.ru Web: www.teplant.ru Руководитель:  
Вертопрахов Юрий Геннадьевич, генеральный директор

### История развития предприятия

ОАО "Термостепс-МТЛ" было создано в 1994 году на базе завода минераловатных изделий, который был построен в 1957 году. Компания производит и реализует теплоизоляционный материал для широкого спектра строительных объектов и более 10 лет является поставщиком конструкционных сэндвич-панелей.

В 2005 году на площадке производителя сэндвич-панелей ОАО "Термостепс-МТЛ" была введена в эксплуатацию новая автоматическая линия по производству угловых панелей Thermopanel (Термопанель). Компания имеет сертификат международной организации Bureau Veritas Certification (Франция) на Систему Качества, а также Сертификат о соответствии действующей Системы менеджмента профессиональной безопасности и здоровья требованиям стандарта BS OHSAS 18001:2007, полученный в 2008 году.

В 2010 году на территории ОАО "Термостепс-МТЛ" завершился крупный инвестиционный проект по строительству и запуску нового производства. Была введена в эксплуатацию вторая автоматическая линия по выпуску теплоизоляционных материалов на основе базальтового волокна. А в конце 2011 года на предприятии был полностью завершён процесс технической модернизации производства. В итоге в ОАО "Термостепс-МТЛ" совмещены три самостоятельные высокотехнологичные линии:

- линия по производству минерального утеплителя на основе гидрофобизированного базальтового волокна;
- линия по окраске стального оцинкованного листа в рулонах;
- линия по производству конструкционных, монолитных панелей типа "сэндвич".

В феврале 2012 года ОАО "Термостепс-МТЛ" произвело ребрендинг торговой марки и сменило свое наименование на ОАО "Теплант". Сэндвич-панели "Термопанель-Монолит" и "Термоцит" получили новые названия: "Teplant-Concept" и "Teplant-Universal" соответственно.

Следует отметить, что в 2002 году был образован старейший дилер ОАО "Теплант" – ЗАО "Термопанель-СПб". В связи переименованием самарского производителя владельцами компании ЗАО "Термопанель-СПб" было принято решение об организации в 2012 году нового дилера ОАО "Теплант" в Северо-Западном регионе – ООО "Теплант-СПб", который заменит ЗАО "Термопанель-СПб".

18 июля 2013 года в г. Тейково Ивановской области началось строительство завода по производству теплоизоляционных материалов и сэндвич-панелей. Ввод в эксплуатацию первой линии завода "Теплант-Иваново" намечен на второй квартал 2014 года, в планах – ввод покрасочной линии и линии по производству минеральной ваты. Поставщиком оборудования для новой производственной площадки станет итальянский производитель промышленного оборудования - компания P.U.M.A. Проектная мощность устанавливаемого оборудования составит порядка 2 млн. кв. метров сэндвич-панелей в год. По состоянию на 1 января 2014 года на строительной площадке нового завода "Теплант" в Ивановской области осуществляется монтаж сэндвич-панелей.

По состоянию на январь 2014 года ОАО "Теплант" представляет собой одну из крупнейших компаний, специализирующихся на производстве теплоизоляционных материалов и сэндвич-панелей.

### Состав совета директоров

В состав Совета директоров ОАО "Теплант" по состоянию на начало 2014 года входят:

- Савельев Сергей Николаевич;
- Чацкиристулу Чара;
- Вертопрахов Юрий Геннадьевич;
- Абгарян Ваган Левонович;
- Тяпин Александр Георгиевич.

### Структура акционерного капитала

До 2008 года ОАО "Термостепс-МТЛ" входило в число активов, контролируемых основателем "ВБМ-Групп" Андреем Ищуком. В 2008 году произошла смена акционеров

предприятия. По состоянию на декабрь 2013 года 100% акций ОАО "Термостепс-МТЛ" принадлежит кипрской компании Tabellion Limited. Она является дочерней структурой Фонда прямых инвестиций Baring Vostok Capital Partners, президент которого – Леонов А.А.

### Производственные мощности

Выпуск сэндвич-панелей Teplant осуществляется на двух линиях непрерывного производства фирмы Robog S.R.L.(Италия). По состоянию на январь 2014 года производственная мощность ОАО "Теплант" позволяет выпускать до 4 млн. кв. м сэндвич-панелей в год.

Основные характеристики линий по производству конструкционных сэндвич-панелей Teplant

Характеристики	Показатель
Производственная мощность, м/мин	4-8
Плотность изоляционного материала: минеральная вата равно плотная, кг/куб. м	100-125
Тип используемого листа: лист окрашенный или оцинкованный, мм	Толщина 0,5-0,8
Толщина готовой продукции, мм	50-200
Минимальная длина готовой продукции на скорости линии 10 м/мин, мм	3 000
Максимальная длина готовой продукции, мм	14 000

Источник: материалы ОАО "Теплант"

Помимо линий по производству сэндвич-панелей, на заводе также функционируют линии по производству теплоизоляции и линия по окраске.

ОАО "Теплант" оснащено двумя автоматическими линиями по производству теплоизоляционных материалов VATTARUS на основе базальтового волокна – "STM tenova" (Италия) и "Gamma Meccanica SpA" (Италия). Производственные мощности двух линий составляют до 65 тыс. тонн волокна в год.

Производственная мощность линии окраски рулонного листового проката, прошедшего горячее цинкование, марки "O.M.S.A." (Италия) составляет 10 м/мин при толщине металла 0,5 мм, 8 м/мин – при толщине металла 0,7 мм.

### Ассортимент и структура выпуска продукции

По состоянию на январь 2014 года ассортимент производимой ОАО "Теплант" продукции представлен следующими видами:

- Стеновые, кровельные и угловые сэндвич-панели;
- Фасонные элементы (оформление стыков сэндвич-панелей, дверных и оконных проёмов);
- Элементы крепления сэндвич-панелей;
- Защитно-декоративные покрытия;
- Система крепежей.

Стеновые сэндвич-панели ОАО "Теплант" выпускаются под двумя торговыми марками: "Teplant-Universal" и "Teplant-Concept". Данные продукты отличаются предельно допустимой величиной нагрузок. При этом базовым продуктом является "Teplant-Universal", а у сэндвич-панелей "Teplant-Concept" показатель предельно допустимой величины нагрузок выше. Основные характеристики стеновых сэндвич-панелей, выпускаемых ОАО "Теплант", представлены в таблице.



Основные характеристики стеновых сэндвич-панелей, выпускаемых ОАО "Теплант"

Вид сэндвич-панелей	Ширина, мм	Длина, мм	Толщина, мм	Приведенное сопротивление теплопередаче, Ro	Вес, кг/кв. м	Предел огнестойкости
	1000	До 9000	50	1,378	15,0	EI-30
			80	2,110	18,6	EI-90
			100	2,597	21,0	EI-90
	1000 1190	До 14000	120	3,085	23,4	EI-150
			150	3,817	27,0	EI-150
			200	5,036	33,0	EI-180
	1000	До 6000	80	2,158	17,0	EI-90
			100	2,658	19,0	EI-90
			120	3,158	21,0	EI-150
			150	3,908	24,0	EI-150
			200	5,158	29,0	EI-150

Источник: материалы ОАО "Теплант"

Основные характеристики кровельных сэндвич-панелей, выпускаемых ОАО "Теплант", представлены в таблице.

Основные характеристики кровельных сэндвич-панелей, выпускаемых ОАО "Теплант"

Вид сэндвич панелей	Ширина, мм	Длина, мм	Толщина, мм	Приведенное сопротивление теплопередаче, Ro	Вес, кг/кв. м	Предел огнестойкости
	1000	До 14000	50	1,452	18,9	-
			80	2,191	22,5	EI-30
			100	2,682	24,9	EI-30
			120	3,171	27,3	EI-30
			150	3,905	30,9	EI-30
			200	5,127	36,9	EI-30
	1000	До 12000	80	2,239	19,8	EI-30
			100	2,743	21,8	EI-30
			120	3,324	23,8	EI-30
			150	3,996	26,8	EI-30
			200	5,249	31,8	EI-30

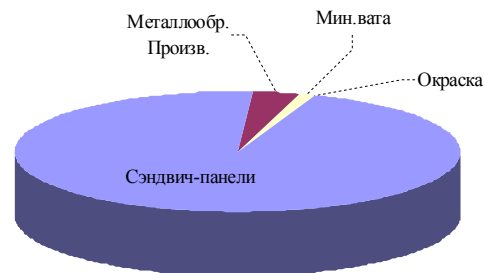
Источник: материалы ОАО "Теплант"

В качестве среднего теплоизоляционного слоя для стеновых и кровельных сэндвич-панелей ОАО "Теплант" применяются ламели длиной 2400 мм из минеральной ваты Vatta Rus на основе базальтового волокна на синтетическом связующем с гидрофобизирующими добавками плотностью 120 кг/куб. м "Teplant – Concept" и плотностью 100 кг/куб. м "Teplant – Universal".

**Производственные показатели**

Основную долю в структуре производства ОАО "Теплант" составляет выпуск сэндвич-панелей (95,6%). Структура производства ОАО "Теплант" представлена на диаграмме.

Структура производства ОАО "Теплант", %



На следующей диаграмме представлена динамика производственных показателей ОАО "Теплант" в 2006-2013 гг.



В 2011 году ОАО "Теплант" увеличило объем производства сэндвич-панелей до \*\*\* тыс. кв. м. По сравнению с 2006 годом прирост составил \*\*\* тыс. кв. м (более чем в 2,1 раза). При этом производство продукции металлообрабатывающего производства и окраски снизилось на \*\*\*% и \*\*\*% соответственно. По итогам 2012 году производство сэндвич-панелей осталось практически на уровне предыдущего периода. В 2013 году ОАО "Теплант" выпустило \*\*\*тыс. кв. м панелей, что на \*\*\*% больше, чем за 2012 год.

Всего с момента запуска первой линии по производству сэндвич-панелей ОАО "Теплант" было произведено более 15 млн. кв. м продукции. Основные производственные показатели ОАО "Теплант" с сегментацией по видам продукции в 2006-2013 гг. представлены в таблице.

Производственные показатели ОАО "Теплант" по видам продукции в 2006-2013 гг.

Показатель	2006	2007	2008	2009 <sup>3</sup>	2010	2011	2012	2013
Минераловатное производство, тыс. куб. м	***	***	***	***	***	***	***	***
Производство сэндвич-панелей, тыс. кв. м	***	***	***	***	***	***	***	***
Производство окраски, тыс. кв. м	***	***	***	***	***	***	***	***
Металлообрабатывающее производство, тыс. кв. м	***	***	***	***	***	***	***	***

Источник: материалы ОАО "Теплант"

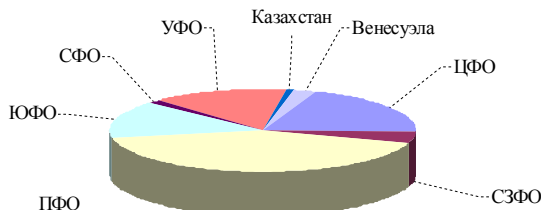
### Структура реализации продукции

ОАО "Теплант" имеет развитую дилерскую сеть по всей России, а также по Ближнему и Дальнему Зарубежью. По состоянию на январь 2014 года дилерская сеть ОАО "Теплант" включает более 50 компаний в 30 городах, которые осуществляют продажу продукции предприятия на территории всей России, за исключением Дальневосточного округа, что связано с высокими затратами на логистику. Полный перечень официальных дилеров ОАО "Теплант" приведен в Приложении №13.

В ноябре 2013 года ОАО "Теплант" подписало дилерский договор с компанией "СпецСталь Астана". ТОО "СпецСталь Астана" будет продавать сэндвич-панели Теплант на территории Казахстана.

В 2012 году наибольший объем реализации продукции ОАО "Теплант" приходился на Приволжский федеральный округ – 42,4%, второе место занимал Центральный федеральный округ – 19,9%, третье место разделили между собой Южный и Уральский федеральные округа – в среднем 14,3%. Доля регионов в общем объеме продаж продукции ОАО "Теплант" представлена на диаграмме.

Доля регионов в общем объеме продаж ОАО "Теплант"



Перечень крупнейших референций ОАО "Теплант" по поставкам сэндвич-панелей представлен в следующей таблице.

#### Крупнейшие референции ОАО "Теплант"

Описание объекта	Объем поставок, кв. м	Регион поставки
Завод по производству патронов	***	Венесуэла
Горнообогатительный комбинат	***	г. Апатиты, Мурманская обл.
Логистический центр	***	г. Внуково
ГРЭС	***	г. Челябинск
Многофункциональный административный комплекс BORK	***	г. Румянцево, Московская обл.

Источник: материалы ОАО "Теплант"

Перечень основных заказчиков ОАО "Теплант" представлен в следующей таблице.

#### Основные заказчики ОАО "Теплант"

Наименование покупателя	Регион покупателя	Объем покупки, кв. м
ООО "СтройКомплект"	г. Москва	***
ООО "Специалист-Казань"	г. Казань	***
ООО "Сэндвич панель-С"	г. Самара	***
ООО "Мобил Плюс (новый)"	Самарская область	***
ООО "Регион Строй"	г. Чебоксары	***
ЗАО "Темопанель-СПб"	г. Санкт-Петербург	***
ООО "Термостепс-Челябинск"	г. Челябинск	***
ООО "Термопанель"	г. Москва	***
ООО "Системы Сервисных Технологий"	г. Самара	***

Источник: материалы ОАО "Теплант"

<sup>3</sup> С 2009 года компания выставляет данные по производству минеральной ваты в тысячах тонн. Аналитиками INFOLine был произведен пересчет данных показателей из расчета, что 1 тонна = 10 м<sup>3</sup>

Панели "Teplant-Concept" с толщиной стали внешней обшивки 0,7 мм и плотностью утеплителя 120 кг/куб. м применяются на строительстве новых корпусов Ленинградской Атомной Станции. Поставку панелей осуществляет компания ЗАО "Термопанель-СПб", а их монтаж ООО "СК "Термопанель".

В ОАО "Теплант" отбор поставщиков осуществляется с помощью проведения тендеров. Решение о выборе поставщика принимается на основании конкурсного отбора, в результате сравнений несколько предложений. Основные поставщики сырья и материалов ОАО "Теплант" представлены в таблице.

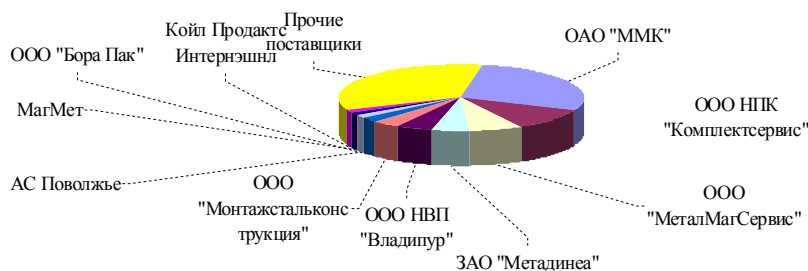
Основные поставщики сырья и материалов ОАО "Теплант"

Наименование поставщика	Наименование поставляемой продукции	Период сотрудничества
ОАО "Магнитогорский металлургический комбинат"	Оцинкованный металлопрокат	более 5 лет
ООО НПК "Комплектсервис"	Кокс Кемерово	2009-2011 гг.
ООО "МеталМагСервис"	Оцинкованный металлопрокат	2010-2011 гг.
ЗАО "Мегадина"	Смола фенольная	более 5 лет
ООО НВП "Владипур"	Клей Випол	с 2009 г.
ООО "Монтажстальконструкция"	Оцинкованный металлопрокат	с 2008 г.
ООО "Бора Пак"	Пленка полиэтиленовая самоклеющаяся	более 2 лет
АС Поволжье	Транспортные услуги	более 2 лет
МагМет	Оцинкованный металлопрокат	первый год
Койл Продактс Интернэшнл	Грунты, эмали полиэфирные	более 5 лет

Источник: материалы компании

На диаграмме представлена доля основных поставщиков сырья и материалов в общем объеме поставок. Наибольший вес принадлежит ОАО "Магнитогорский металлургический комбинат" (28,5%), которое занимается оцинкованным металлопрокатом.

Доля основных поставщиков сырья и материалов ОАО "Теплант"



### Финансовые показатели

Динамика финансовых показателей ОАО "Теплант" в 2006-2012 гг. приведена на диаграмме.



■ EBITDA  
● EBITDA margin, % пр. шкала  
■ Чистая прибыль (убыток)  
▲ Рент-ть по чистой прибыли, % пр. шк.

По итогам 2012 года оценочная величина показателя EBITDA ОАО "Теплант" увеличилась по сравнению с предыдущим периодом на 28,7% и составила порядка 246,6 млн. руб. При этом наблюдается увеличение размера чистой прибыли на 56,6%. В 2012 году ее величина составила порядка 80,4 млн. руб. Показатель EBITDA margin (отражает прибыльность продаж компании без учета затрат на проценты по кредитам, выплату налога на прибыль и амортизацию) ОАО "Теплант" в 2012 году составил 8,5%. Рентабельность по чистой прибыли компании выросла с 2,0% до 2,8%.

Финансовые показатели ОАО "Теплант" за 2006-2012 гг. представлены в таблицах.

Отчет о прибылях и убытках ОАО "Теплант" за 2006-2012 гг., тыс. руб.

Номер строки	Показатель	2006	2007	2008	2009	2010	2011	2012

Источник: данные ОАО "Теплант"

Баланс ОАО "Теплант" за 2006-2012 гг., тыс. руб.

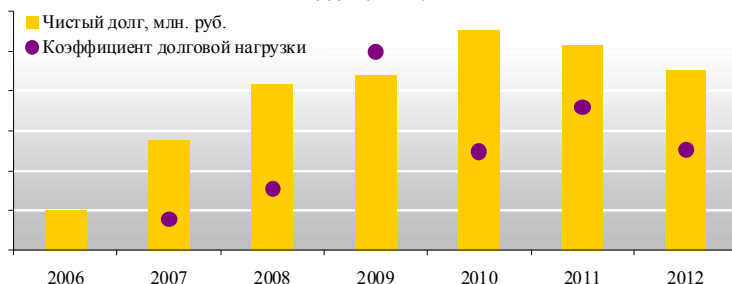
Номер строки	Показатель	2006	2007	2008	2009	2010	2011	2012

Источник: данные ОАО "Теплант"

### Долговая нагрузка

Динамика показателей долговой нагрузка ОАО "Теплант" в 2006-2012 гг. представлена на диаграмме.

Динамика показателей долговой нагрузки ОАО "Теплант" за 2006-2012 гг.



По итогам 2012 года величина чистого долга ОАО "Теплант" снизилась на \*\*\*% по сравнению с 2011 годом и составила порядка \*\*\*млрд. руб. При этом коэффициент долговой нагрузки в 2012 году сократился с \*\*\*до \*\*\*.

### Проблемы и перспективы развития предприятия

18 июля в г. Тейково Ивановской области было запущено строительство завода по производству теплоизоляционных материалов и сэндвич-панелей. Генеральным подрядчиком строительства завода "Теплант-Иваново" является ООО "ПСК ЦНИИПИМОНОЛИТ" ("Монолит", г. Москва). По состоянию на январь 2014 года на строительной площадке нового завода осуществляется монтаж сэндвич-панелей. Инвестиции ОАО "Теплант" в строительство завода в Тейкове составят более 2,6 млрд. руб., ввод в эксплуатацию первой линии завода "Теплант-Иваново" намечен на второй квартал 2014 года, в планах – ввод покрасочной линии и линии по производству минеральной ваты.

## Часть III. База 400 производителей и поставщиков металлопродукции

Третья часть Исследования

**"Рынок сэндвич-панелей России. Итоги 2013 года. Прогноз до 2016 года"**  
представлена в виде базы в формате \*.xls, содержащей 400  
производителей и поставщиков металлопродукции  
(металлоконструкций, сэндвич-панелей, металлочерепицы, профлиста)

Данные в базе актуализированы по состоянию **на январь 2014 года.**  
Информация разбита по следующим столбцам:

- ОКПО
- ИНН
- Юридическое наименование,
- Руководитель;
- Фактический адрес;
- Телефон;
- Факс;
- E-mail;
- Web-сайт;
- Выручка в 2011 году;
- Выручка в 2012 году;
- Чистая прибыль в 2011 году;
- Чистая прибыль в 2012 году;
- Ассортимент продукции предприятия;
- Производственные мощности;
- Торговые марки;
- Регионы присутствия.

База 400 крупнейших производителей  
и поставщиков металлопродукции входит  
**только в расширенную версию Исследования**



## Перечень таблиц и графиков

### Часть I. Описание крупнейших производителей сэндвич-панелей

#### Раздел 1. Общая характеристика сэндвич-панелей

##### Таблицы

- Виды утеплителей для сэндвич-панелей
- Сравнительный анализ технико-экономической эффективности при использовании пенополиуретана и традиционной минеральной ваты
- Наиболее распространенные типы покрытий для сэндвич-панелей

##### Графики

- Структура установленного на предприятиях оборудования на 2012 год исходя из производственной мощности, %

#### Раздел 2. Характеристика рынка утеплителей для сэндвич-панелей

##### Таблицы

- Классификация теплоизоляционных материалов по показателю плотности
- Классификационные признаки теплоизоляционных материалов
- Сравнительные технические характеристики теплоизоляционных материалов, используемых в качестве утеплителя в сэндвич-панелях
- Крупнейшие заводы по производству теплоизоляционных материалов на основе каменной ваты
- Крупнейшие заводы по производству теплоизоляционных материалов из стекловолокна

##### Графики

- Укрупненная структура производства ТИМ в России в 2013 году, %
- Динамика производства минеральной ваты и изделий из нее в РФ, в 2006-2013 гг., млн. куб. м.
- Динамика производства теплоизоляционных материалов из стекловолокна в РФ, в 2006-2013 гг., млн. куб. м. %
- Динамика производства стекловолокна непрерывного и изделий из него в РФ, в 2003-2011 гг., тыс. т.
- Укрупненная структура потребления пенополистирола в России, %
- Динамика производства, импорта и экспорта теплоизоляционных изделий из пенополистирола (XPS и EPS) в РФ в 2006-2013 гг., млн. куб. м
- Структура потребления жестких пенополиуретанов в России в 2011 году, %
- Структура потребления жестких пенополиуретанов в России в 2012 году, %
- Динамика производства, импорта и экспорта пенополиуретанов в РФ в 2006-2013 гг., тыс. тонн

#### Раздел III. Состояние и перспективы строительного рынка России

##### Таблицы

- Структура ВВП в разрезе видов экономической деятельности в 2008-2012 гг., оценка за 2013 год и прогноз на 2013-2016 гг., %
- Динамика в 2008-2012 гг., предварительные итоги 2013 года и прогноз до 2016 года основных макроэкономических показателей России, %
- Основные сегменты потребления сэндвич-панелей
- Перечень городов Чемпионата мира по Футболу 2018 года в России

##### Графики

- Динамика основных экономических показателей России в 2006-2013 гг., %
- Динамика ВВП России в 2006-2013 гг. и прогноз на 2014-2016 гг., %
- Динамика инвестиций в основной капитал России в 2006-2013 гг. и прогноз на 2014-2016 гг., %
- Динамика темпов роста ВВП и инвестиций в основной капитал в 2006-2013 гг. и прогноз на 2014-2016 гг. в % к предыд. году
- Динамика добавленной стоимости в сегменте строительство в 2006-2013 гг. и прогноз на 2014-2016 гг. в % к пред. Году
- Темпы прироста основных показателей инвестиционной и строительной деятельности в 2006-2013 гг., % к соответствующему периоду предыдущего года
- Динамика объема строительных работ в России по федеральным округам в 2006-2013 гг., млрд. руб.
- Структура объема строительных работ в России по федеральным округам в 2006-2013 гг., %
- Динамика объема строительных работ в регионах России в 2011-2013 гг.
- Структура ввода площадей зданий в России в 2013 году, %
- Динамика ввода зданий и сооружений в России в 2006-2013 гг. по видам, млн. кв. м
- Динамика ввода жилых и нежилых зданий в России по федеральным округам в 2006-2013 гг., млн. кв.м.
- Структура ввода жилых и нежилых зданий в России по федеральным округам в 2006-2013 гг., %
- Площадь введенных в эксплуатацию нежилых зданий по их видам в России в 2006-2013 г., млн. кв. м
- Структура ввода в эксплуатацию нежилых зданий по их видам в России в 2003-2011 г., %
- Динамика ввода коммерческих зданий в РФ в 2006-2013 гг.
- Средняя площадь и строительный объем коммерческих зданий, введенных в России в 2006-2013 гг.
- Площадь введенной в эксплуатацию промышленной недвижимости в России и динамика инвестиций в промышленность в 2006-2013 гг.
- Объем финансирования федеральной целевой программы "Развитие водохозяйственного комплекса Российской Федерации в 2012-2020 годах" в части капитальных затрат, млрд. руб.
- Целевой планируемый объем ввода линий метрополитена города Москвы в рамках программы "Развитие транспортной системы на 2012-2016 гг.", км.
- Площадь введенных в эксплуатацию сельскохозяйственных зданий и помещений в России в 2006-2013 гг., млн кв. м

#### Раздел IV. Общая характеристика рынка сэндвич-панелей России

##### Таблицы

- Количество заводов и мощность крупнейших предприятий по федеральным округам на I кв. 2014 года
- Крупнейшие предприятия по выпуску сэндвич-панелей в России
- Крупные заводы по производству сэндвич-панелей в Сибирском федеральном округе
- Крупные заводы по производству сэндвич-панелей в Дальневосточном федеральном округе
- Характеристика действующих заводов по производству сэндвич-панелей Уральского федерального округа
- Характеристика действующих заводов по производству сэндвич-панелей Приволжского федерального округа
- Характеристика действующих заводов по производству сэндвич-панелей Южного федерального округа
- Характеристика действующих заводов по производству сэндвич-панелей Центрального федерального округа
- Характеристика заводов по производству сэндвич-панелей Северо-Западного федерального округа
- Динамика емкости рынка сэндвич-панелей в России в 2006-2013 гг. в физическом выражении, млн. кв. м.
- Динамика емкости рынка сэндвич-панелей в России в 2006-2013 гг. в денежном выражении, млрд. руб. без НДС
- Основные тенденции развития рынка сэндвич-панелей России

##### Графики

- Производство основных строительных материалов в России в физическом выражении в 2006-2013 гг.
- Основные показатели строительной отрасли и промышленности строительных материалов в России в 2006-2013 гг., % к аналогичному периоду предыдущего года
- Динамика ввода производственных мощностей крупнейших предприятий по производству сэндвич-панелей в России в 2006-2013 гг., млн. кв. м.
- Динамика ввода мощностей по производству сэндвич-панелей в России по федеральным округам в 2006-2013 гг., млн. кв. м.
- Динамика ввода мощностей по производству сэндвич-панелей в России по федеральным округам в 2006-2013 гг. нарастающим итогом, млн. кв. м.
- Структура мощностей по производству сэндвич-панелей по регионам России, %
- Структура мощностей по производству сэндвич-панелей в России по производителям оборудования, %
- Структура мощностей по производству сэндвич-панелей в ЦФО, %
- Структура мощностей по производству сэндвич-панелей в СЗО, %
- Структура мощностей по производству сэндвич-панелей в ПФО, %
- Структура мощностей по производству сэндвич-панелей в ЮФО и СКФО, %
- Структура мощностей по производству сэндвич-панелей в УФО, %
- Структура мощностей по производству сэндвич-панелей в СФО и ДВФО, %
- Динамика емкости рынка сэндвич-панелей в России в 2006-2013 гг., тыс. т.
- Структура потребления сэндвич-панелей в России в 2006-2013 гг., тыс. т.
- Динамика потребления сэндвич-панелей в России по федеральным округам в 2006-2013 гг., млн. кв. м.
- Структура потребления сэндвич-панелей в России по федеральным округам в 2012 году, %
- Структура потребления сэндвич-панелей в России по федеральным округам в 2013 году, %
- Структура производства сэндвич-панелей в России по федеральным округам в 2012 году, %
- Структура производства сэндвич-панелей в России по федеральным округам в 2013 году, %
- Динамика производства и потребления сэндвич-панелей в России по федеральным округам в 2013 гг., млн. кв. м.
- Динамика потребления сэндвич-панелей по ТОП-20 регионам в 2011-2013 гг, млн. кв. м.
- Структура производства сэндвич-панелей в России по типам теплоизоляционных материалов в 2012 году, %
- Структура производства сэндвич-панелей в России по типам теплоизоляционных материалов в 2013 году, %
- Динамика производства сэндвич-панелей в России по типу утеплителя в 2008-2013 гг., млн. кв. м.
- Структура производства сэндвич-панелей в России по типу утеплителя в 2008-2013 гг., млн. кв. м.
- Потребление сэндвич-панелей в России основными сегментами потребления в 2006-2011 гг. и прогноз до 2015г., тыс. т.
- Прогноз производства и потребления сэндвич-панелей в 2014-2015 гг, млн. кв. м..
- Структура потребления сэндвич-панелей в 2011 году, %
- Динамика потребления сэндвич-панелей в России по основным сегментам в 2003-2011 гг., млн. кв.м

#### Раздел V. Основные сегменты потребления сэндвич-панелей в России

##### Таблицы

- Основные сегменты потребления сэндвич-панелей
- Основные этапы развития формата торговой недвижимости в 1990-х-2013 гг.
- Основные этапы развития формата "гипермаркет" в 1989-2013 гг.
- Крупнейшие объекты торговой недвижимости, построенные в 2013 году
- Крупнейшие инвестиционные проекты в торговом строительстве по состоянию на I квартал 2014 года
- Рейтинг отраслей промышленности по результатам инвестиционной деятельности, по состоянию на начало 2014 года
- Крупнейшие инвестиционные проекты в промышленности по состоянию на начало 2014 г.
- Распределение проектов по видам в разрезе диапазонов инвестиций (I), млн. долл.
- Распределение инвестиционных проектов в промышленном строительстве в 2009-2013 гг.
- Крупнейшие проекты редевелопмента в промышленной недвижимости
- Ввод мощностей в сельском хозяйстве по Российской Федерации в 2008-2013 гг
- Крупнейшие инвестиционные проекты в сельскохозяйственной отрасли по состоянию на 2014 год

##### Графики

- Структура потребления сэндвич-панелей в 2013 году, %
- Динамика потребления сэндвич-панелей в России по основным сегментам в 2006-2013 гг., млн. кв. м
- Структура потребления сэндвич-панелей в России по основным сегментам в 2006-2013 гг., млн. кв. м
- Сравнение динамики потребления сэндвич-панелей по основным сегментам в 2013 г. по отношению к 2012 г.
- Динамика ввода коммерческих зданий в РФ в 2006-2013 гг.
- Средняя площадь и строительный объем коммерческих зданий, введенных в России в 2006-2013 гг.
- Динамика объемов ввода коммерческих зданий и торговых центров в РФ в 2006-2013 гг., тыс. кв. м.
- Динамика объемов ввода коммерческих зданий и торговых центров в РФ в 2006-2013 гг.
- Динамика ввода общей площади в торговых центрах по городам России в 2006-2013, тыс. кв. м

- Динамика ввода общей площади в ТЦ и ТРК по городам РФ до 2013 гг., тыс. кв. м
- Динамика количества гипермаркетов в России в 2006-2013 гг. на конец периода
- Динамика торговых площадей гипермаркетов в России в 2006-2013 гг., тыс. кв. м
- Динамика ввода гипермаркетов в России в 2006-2013 гг. по размещению на конец периода (без учета закрытий), шт.
- Динамика ввода торговых площадей гипермаркетов в России в 2006-2013 гг. по размещению на конец периода (без учета закрытий), тыс. кв. м.
- Динамика количества открытых и закрытых гипермаркетов в России в 2006-2013 гг., шт.
- Динамика торговых площадей гипермаркетов открытых и закрытых в России в 2006-2013 гг., тыс. кв. м
- Динамика количества гипермаркетов DIY в России в 2006-2013 гг., шт.
- Стоимостная структура инвестиций в торговую недвижимость в 2013 году, %
- Динамика торговых площадей гипермаркетов DIY в России в 2006-2013 гг., тыс. кв. м
- Динамика ввода коммерческой недвижимости в России в 2006-2013 гг.
- Динамика инвестиций в торговлю в России в 2006-2013 гг.
- Стоимостная структура инвестиций в торговую недвижимость в 2012 году, %
- Стоимостная структура инвестиций в торговую недвижимость в 2013 году, %
- Количественная структура инвестиций в торговую недвижимость в 2013 г., %
- Распределение инвестиционных проектов в торговом строительстве по диапазонам стоимости, млн. долл.
- Потребление сэндвич-панелей сегментом коммерческого строительства в России в 2006-2013 гг., тыс. т. и прогноз до 2016 года
- Площадь введенной в эксплуатацию промышленной недвижимости в России и динамика инвестиций в промышленность в 2006-2013 гг.
- Динамика инвестиций в промышленность России по отраслям в 2006-2013 гг., млрд. руб.
- Структура инвестиций в промышленность России по отраслям в 2006-2013 гг., %
- Динамика средней стоимости инвестпроекта России по отраслям в 2008, 2011 и 2013 гг., млн. долл.
- Распределение видов экономической деятельности по типам проектов в 2008, 2011 и 2013 гг.
- Динамика емкости рынка промышленного строительства в России в 2006-2013 гг., млрд. долл.
- Потребление сэндвич-панелей при строительстве промышленных мощностей в России в 2006-2013 гг. и прогноз до 2016 года
- Площадь введенных в эксплуатацию сельскохозяйственных зданий и помещений в России в 2006-2013 гг., млн кв. м
- Структура финансирования Госпрограммы развития сельского хозяйства на 2013-2020 гг., %
- Планируемый объем финансирования сельскохозяйственной отрасли в рамках Госпрограммы по развитию сельского хозяйства на 2013-2020 гг., млрд. руб.
- Потребление сэндвич-панелей при строительстве сельскохозяйственной недвижимости в России в 2006-2013 гг. и прогноз до 2016 года

## Раздел VI. Динамика и структура внешнеторгового оборота сэндвич-панелей в России

### Таблицы

- Коды согласно ТН ВЭД ТС, под которыми осуществляются поставки металлоизделий в Россию
- Факторы, влияющие на структуру внешнеторгового оборота сэндвич-панелей
- Структура импорта сэндвич-панелей в Россию в натуральном выражении в 2006-2013 гг., тыс. кв. м.
- Структура импорта сэндвич-панелей в Россию в натуральном выражении по регионам получения в 2006-2011 гг., тыс. кв. м.
- Импорт сэндвич-панелей в Россию в 2006-2011 гг. в натуральном выражении по крупнейшим отправителям, тыс. кв. м.
- Структура импорта сэндвич-панелей по получателям в 2006-2011 гг., тыс. кв. м.
- Динамика экспорта сэндвич-панелей из России в натуральном выражении по крупнейшим экспортерам в 2006-2011 гг., тыс. кв. м.
- Структура экспорта сэндвич-панелей из России в натуральном выражении по крупнейшим экспортерам в 2006-2011 гг., тыс. кв. м.

### Графики

- Динамика импорта и экспорта сэндвич-панелей в России в 2006-2013 гг., тыс. кв. м.
- Соотношение импорта и экспорта в общей структуре внешнеторгового оборота сэндвич-панелей в России в 2004-2010 гг.
- Динамика импорта сэндвич-панелей в Россию в 2006-2013 гг. по видам, тыс. кв. м.
- Структура импорта сэндвич-панелей в Россию в 2006-2013 гг. по видам, тыс. кв. м.
- Динамика импорта сэндвич-панелей в Россию по странам-импортерам в 2006-2013 гг., тыс. кв. м.
- Структура импорта сэндвич-панелей в Россию по странам-импортерам в 2006-2013 гг., %
- Структура импорта сэндвич-панелей в Россию в стоимостном выражении в 2010 г., %
- Структура импорта сэндвич-панелей в Россию в стоимостном выражении в 2011 г., %
- Динамика импорта сэндвич-панелей в Россию в 2006-2013 гг. по округам получения, тыс. кв. м.
- Структура импорта сэндвич-панелей в Россию в 2006-2013 гг. по округам получения, тыс. кв. м.
- Динамика импорта сэндвич-панелей в Россию в 2006-2013 гг. по видам, тыс. кв. м.
- Структура импорта сэндвич-панелей в Россию в 2006-2013 гг. по видам, тыс. кв. м.
- Динамика импорта сэндвич-панелей в Россию в 2006-2013 гг. и прогноз на 2012-2015 гг., тыс. кв. м.
- Динамика импорта сэндвич-панелей в Россию в 2006-2013 гг. по видам, тыс. кв. м.
- Структура импорта сэндвич-панелей в Россию в 2006-2013 гг. по видам, тыс. кв. м.
- Динамика экспорта сэндвич-панелей из России в 2006-2013 гг., тыс. кв. м.
- Структура экспорта сэндвич-панелей из России в 2006-2013 гг., тыс. кв. м.
- Динамика экспорта сэндвич-панелей из России в 2006-2013 гг. по видам, тыс. кв. м.
- Структура экспорта сэндвич-панелей из России в 2006-2013 гг. по видам, тыс. кв. м.

## Раздел VII. Динамика и структура цен на сэндвич-панели

### Таблицы

- Средние цены приобретения сэндвич-панелей подрядными организациями, тыс. руб./кв.м., с НДС

### Графики

- Динамика цен производителей на сэндвич-панели в России в 2008-2012 гг., тыс. руб./кв.м. с НДС
- Динамика цен производителей на кровельные сэндвич-панели в России в 2006-2012 гг., тыс. руб./т., с НДС
- Динамика цен производителей на стеновые сэндвич-панели в России в 2008-2012 гг., тыс. руб./кв.м. с НДС
- Динамика цен приобретения сэндвич-панелей в 2006-апр. 2012 гг., тыс. руб./кв.м., с НДС
- Сравнение динамики цен производителей на сталь и сэндвич-панели в России в 2001-2012 гг., тыс. руб., с НДС

**Раздел VIII. Инвестиционная активность на рынке сэндвич-панелей****Таблицы**

- Этапизация инвестиционной деятельности в сегменте строительства мощностей по производству сэндвич-панелей
- Инвестиционные greenfield-проекты, реализованные в 2010-2013 гг.
- Инвестиционные brownfield-проекты, реализованные в 2010-2013 гг.
- Инвестиционные проекты в отрасли производства сэндвич-панелей, заявленные к реализации в 2014-2016 гг.
- Импорт оборудования для производства сэндвич-панелей по крупнейшим поставкам в 2012-1 пол. 2013 гг.

**Графики**

- Динамика введенных в эксплуатацию и реконструированных мощностей на крупнейших предприятиях-производителях сэндвич-панелей в 2006-2013 гг., млн. кв. м.
- Динамика импорта оборудования для производства сэндвич-панелей в Россию в количественном выражении (производственные линии и крупные единицы техники) в 2009-1 пол. 2013 гг.
- Структура импорта оборудования для производства сэндвич-панелей в денежном выражении в 2012-1 пол. 2013 г., %

**Раздел IX. Рейтинг производителей сэндвич-панелей****Таблицы**

- Рейтинг ТОП-25 крупнейших производителей сэндвич-панелей России по объему производства в 2011-2013 гг.
- Рейтинг ТОП-25 крупнейших производителей сэндвич-панелей России по финансовым показателям в 2011-2013 гг.
- Рейтинг ТОП-25 крупнейших производителей сэндвич-панелей России по производственным мощностям в 2011-2013 гг.

**Графики**

- Доля мощностей по производству сэндвич-панелей в зависимости от числа производителей накопительным итогом
- Динамика объема производства сэндвич-панелей на крупнейших предприятиях по федеральным округам в 2011-2013 гг., тыс. кв.м.
- Загрузка производственных мощностей на 30 крупнейших заводах по производству сэндвич-панелей по федеральным округам в 2013 г.
- Структура выпуска сэндвич-панелей в России по компаниям в 2012 году, %
- Структура выпуска сэндвич-панелей в России по компаниям в 2013 году, %

**Часть II. Описание крупнейших производителей сэндвич-панелей****По каждому из описанных в Исследовании предприятий приведены следующие таблицы:**

- Структура акционерного капитала
- Отчет о прибылях и убытках
- Баланс

**По каждому из описанных в Исследовании предприятий приведены следующие графики и диаграммы:**

- Динамика производства сэндвич-панелей
- Динамика выручки, чистой прибыли и рентабельности
- Динамика долговой нагрузки

Дополнительную информацию Вы можете получить на сайте [www.INFOLine.spb.ru](http://www.INFOLine.spb.ru) или по телефонам **(495) 772-7640, (812) 322-6848** добавочный **156** или по почте: [STR@infoline.spb.ru](mailto:STR@infoline.spb.ru).

**Менеджер проекта: Анна Мордовцева**