

И С С Л Е Д О В А Н И Е Р А С Ш И Р Е Н Н А Я В Е Р С И Я

РЫНОК МЕТАЛЛОКОНСТРУКЦИЙ РОССИИ

Итоги 2015 года.
Прогноз до 2018 года.

- Состояние и перспективы строительного рынка
- Основные сегменты потребления металлоконструкций
- Общая характеристика рынка металлоконструкций
- Динамика импорта и экспорта металлоконструкций
- Динамика и структура цен на металлоконструкции
- Инвестиционная активность на рынке металлоконструкций
- Рейтинг крупнейших производителей металлоконструкций
- Описание 30 крупнейших производителей металлоконструкций
- База 450 производителей и поставщиков металлопродукции

Агентство INFOline занимается разработкой и реализацией информационных и аналитических продуктов, консультированием и поддержкой деловых форумов и мероприятий в сфере строительства и инвестиций, ритейла и потребительского рынка, топливно-энергетического комплекса, транспорта, машиностроения и др. На постоянной основе мы оказываем поддержку более 3000 компаний России и мира. В соответствии с правилами ассоциации ESCIMAP все продукты агентства INFOline сертифицируются по общеевропейским стандартам.

Содержание

Часть I. Анализ рынка металлоконструкций России

Раздел I. Общая характеристика и основные свойства материалов, применяемых в металлоконструкциях.....	5
1.1 Общая характеристика металлоконструкций	
1.2 Свойства материалов, применяемых в производстве строительных металлоконструкций	
1.3 Классификация стальных металлических конструкций	
Раздел II. Рынок стали как сырьевая база рынка металлоконструкций.....	14
2.1 Мировое производство и потребление стали	
2.2 Российский рынок стали	
Раздел III. Состояние и перспективы строительного рынка России	20
3.1 Основные макроэкономические показатели России	
3.2 Инвестиции в строительство	
3.3 Основные показатели строительной отрасли	
3.4 Ситуация в строительстве нежилых объектов	
Раздел IV. Общая характеристика рынка металлических конструкций России.....	29
4.1 Состояние промышленности металлоконструкций России	
4.2 Региональная структура производства металлоконструкций	
4.3 Динамика емкости российского рынка металлоконструкций	
4.4 Региональная структура потребления металлоконструкций	
4.5 Отраслевая структура потребления металлоконструкций	
4.6 Прогноз потребления металлоконструкций до 2017 года	
Раздел V. Основные сегменты потребления металлоконструкций в России.....	45
5.1 Строительство коммерческой недвижимости	
5.2 Строительство дорожных и инфраструктурных объектов	
5.3 Строительство промышленных зданий и сооружений	
5.4 Строительство сельскохозяйственных зданий	
5.5 Строительство генерирующих мощностей и ЛЭП	
5.6 Строительство спортивных объектов	
Раздел VI. Динамика и структура внешнеторгового оборота металлоконструкций в России	76
6.1 Динамика и структура импорта	
6.2 Динамика и структура экспорта	
Раздел VII. Динамика и структура цен на металлоконструкции	85
Раздел VIII. Инвестиционная активность на рынке металлоконструкций.....	94
Раздел IX. Рейтинг производителей металлоконструкций	101
9.1 Рейтинг ТОП-30 производителей металлоконструкций России по объему производства	
9.2 Рейтинг ТОП-30 производителей металлоконструкций России по выручке от продаж	
9.3 Рейтинг ТОП-30 производителей металлоконструкций по величине производственных мощностей	

Часть II. Описание крупнейших производителей металлоконструкций России

Раздел X. Холдинговые компании-участники рынка металлоконструкций 5

Мостостройиндустрия, ОАО; Курганстальмост, ЗАО; Воронежстальмост, ЗАО; Завод №50, филиал ОАО Мостостройиндустрия; Чеховский завод мостовых конструкций, филиал ОАО "Мостостройиндустрия"; Улан-Удэстальмост, ЗАО; Люберецкий завод мостостроительного оборудования, филиал ОАО "Мостостройиндустрия"; Комплексный Технический Центр "Металлоконструкция", АО; Тюменьстальмост имени Тюменского Комсомола, ООО; Челябинский завод металлоконструкций, АО; Белэнергомаш-БЗЭМ, ООО; Уральский завод металлоконструкций, ЗАО (UMECON); Борисовский завод мостовых металлоконструкций им. В.А.Скляренко, АО; Сталинвест, ЗАО; Энергостальконструкция, ОАО; Завод Тюменьремдормаш, ЗАО; Руукки РУС, ООО; Раменский завод металлоконструкций, ООО; Камский завод металлоконструкций "ТЭМПО", ЗАО; Новокузнецкий завод резервуарных металлоконструкций имени Н. Е. Крюкова, АО; Завод Энерго-Строительных Конструкций, ЗАО (Завод Эскон); Опытный завод "Гидромонтаж", АО; Объединение Союзлегконструкция; Кулебакский завод металлических конструкций, ОАО; ЗОК, АО; Нижнетагильский завод металлических конструкций, ООО; Промизделия, ООО; Мелеузовский завод металлоконструкций, ОАО; Сибирский завод металлических конструкций, ООО; Челябинский завод металлоконструкций Металлинвест, ООО (ЧЗМКМ); ПК МашСтройИнжиниринг, ООО; Андромета, ООО; Краснодарский завод металлоконструкций, АО; Группа Кузнецкие металлоконструкции; Метакон, ООО

Информационные продукты INFOLine..... 205

Часть III. База 450 производителей металлоконструкций в формате *.xls (Excel)

По каждому из предприятий приведены следующие данные и показатели:

- ОКПО;
- ИНН;
- Юридическое наименование;
- Руководитель;
- Фактический адрес;
- Телефон;
- Факс;
- E-mail;
- Web-сайт;
- Выручка в 2012 году;
- Выручка в 2013 году;
- Выручка в 2014 году;
- Чистая прибыль в 2012 году;
- Чистая прибыль в 2013 году;
- Чистая прибыль в 2014 году;
- Ассортимент продукции предприятия;
- Производственные мощности;
- Торговые марки;
- Регионы присутствия.

Об Исследовании «Рынок металлоконструкций России»

Основная цель Исследования "Рынок металлоконструкций России. Итоги 2015 года. Прогноз до 2018 года" – анализ динамики и географической структуры производства, отраслевой структуры потребления металлических конструкций в России, характеристика инвестиционных процессов в отрасли "производство металлоконструкций", анализ структуры и динамики цен на рынке металлоконструкций, анализ внешнеторгового оборота металлоконструкций, а также прогнозирование объемов производства и потребления металлических конструкций на территории России до 2018 года. Под термином "рынок металлоконструкций" в Исследовании подразумевается рынок, на котором действуют предприятия, осуществляющие производство и поставку металлических конструкций (позиция ОКПД № 28.11.10.110 "Конструкции строительные сборные из стали"), а также организации, чья деятельность связана с использованием металлоконструкций в строительстве зданий и сооружений.

Актуальность исследования обусловлена очень сильной неравномерностью динамики различных сегментов потребления металлоконструкций. Так, если в 2013 году лидером по темпам роста являлся сегмент дорожного и инфраструктурного строительства, то в 2014-2015 годах данный сегмент уже демонстрировал негативную динамику, а на период 2016-2018 годов вновь ожидается перераспределение структуры потребления металлоконструкций по сегментам. Анализ структуры потребления металлоконструкций, информация по текущему состоянию крупнейших сегментов потребления, а также прогнозы их развития, представленные на данном Исследовании, являются эффективным инструментом стратегического планирования и дадут Вам основу для составления качественного плана развития на среднесрочную перспективу.

Стандартная версия Исследования "Рынок металлоконструкций России. Итоги 2015 года. Прогноз до 2018 года" включает подробное описание основных характеристик металлоконструкций как строительного материала, а также анализ основных сегментов потребления данного вида строительных материалов, в список которых вошли строительная отрасль (строительство зданий преимущественно нежилого назначения: коммерческая недвижимость, спортивные и гостиничные объекты и т.д.), строительство и содержание различных дорожных и инфраструктурных объектов (автомобильные и железные дороги), электроэнергетика и строительство ЛЭП и генерирующих мощностей. По каждому из вышеперечисленных сегментов приведено краткое описание динамики развития за последние годы, перечислены основные тенденции и приведены прогнозы развития до 2018 года. Также в Исследовании осуществлен расчет потребления металлоконструкций в каждом из рассматриваемых сегментов с указанием итогов 2015 года. В ходе анализа крупнейших российских предприятий-производителей металлоконструкций был исследован ряд производственных и финансовых показателей, на основании которых рассмотренные предприятия были ранжированы по объему производства в 2013-2015 гг., по объему выручки и мощности, в результате чего был составлен рейтинг крупнейших российских производителей металлоконструкций.

На основании данных о производстве и потреблении металлических конструкций в 2008-2015 гг. на территории России по основным производителям и сегментам потребления специалистами ИА "INFOLine" был составлен прогноз производства и потребления до 2018 года. Данный прогноз представлен тремя базовыми сценариями развития (пессимистичный, оптимистичный и наиболее вероятный) и рассчитан с учетом основных тенденций и факторов, которые будут оказывать влияние на динамику развития отрасли.

Специалистами ИА "INFOLine" регулярно проводится мониторинг цен на рынках строительных материалов и, в том числе, металлоконструкций, данные которого легли в основу ценового раздела исследования. По результатам данных мониторингов за период с 2008 по 2016 года была получена динамика цен производителей, в результате чего на базе анализа прайс-листов и реальных коммерческих предложений и построен прогноз цен на металлоконструкции в России до 2018 года. Также в исследовании приведен подробный анализ внешнеторгового оборота металлоконструкций (импорта и экспорта), по результатам которого описана долгосрочная динамика экспорта и импорта металлоконструкций в разрезе стран и поставщиков, а также сформирован прогноз до 2018 года.

Исследование "Рынок металлоконструкций России. Итоги 2015 года. Прогноз до 2018 года" ориентировано на следующие целевые группы клиентов:

- менеджмент и специалисты отдела маркетинга организаций, осуществляющих производство и реализацию металлоконструкций, – для оценки конкурентного окружения в рамках операционной и инвестиционной деятельности;
- специалисты отделов продаж и отделов по работе с клиентами организаций, осуществляющих поставки металлоконструкций и строительных материалов-заменителей, а также оборудования для их производства – для активизации сбыта и поиска новых клиентов;
- специалисты отделов закупок строительных организаций – для повышения эффективности закупочной деятельности;
- банковские структуры, инвестиционные компании и частные инвесторы для формирования и улучшения стратегии инвестирования в промышленность строительных материалов.

Основные информационные источники, использованные в ходе подготовки исследования "Рынок металлоконструкций России. Итоги 2015 года. Прогноз до 2018 года":

- экспертные интервью и опросы более 450 крупнейших производителей и поставщиков металлических конструкций России;
- собственный периодический ассортиментно-ценовой мониторинг рынка металлоконструкций;
- база железнодорожных перевозок металлоконструкций в России за 2010-2015 гг.;

- база грузовых таможенных деклараций за 2004-2015 гг.;
- база данных ИА "INFOLine" по тематикам "Инвестиционные проекты в промышленном строительстве РФ", "Инвестиционные проекты в гражданском строительстве РФ";
- отраслевые обзоры, подготовленные специалистами ИА "INFOLine": "180 крупнейших проектов строительства спортивных объектов РФ", "180 проектов строительства гостиничных объектов России", "120 проектов строительства логистических комплексов и аэропортов РФ", "1000 Инвестиционных проектов в гражданском строительстве РФ";
- исследование "Строительная отрасль РФ и состояние отрасли производства строительных материалов";
- тексты более 100 Федеральных и Региональных Целевых Инвестиционных Программ;
- данные Федеральной службы государственной статистики, Федеральной таможенной службы и Федеральной агентства по строительству и ЖКХ;
- данные компаний производителей металлоконструкций и дистрибьюторов, действующих на рынке (материалы сайтов, пресс-релизы);
- материалы более 1000 российских СМИ (федеральная и региональная пресса, информационные агентства, электронные СМИ), а также, отраслевая пресса.

Расширенная версия Исследования "Рынок металлоконструкций России. Итоги 2015 года. Прогноз до 2018 года" включает уникальную базу более **450 производителей металлоконструкций и металлоизделий**, в которой содержится актуальная на I квартал 2016 года контактная информация и описание основных показателей деятельности: производственные мощности, структура выпуска продукции, численность персонала, основные торговые марки, финансовые показатели (выручка и чистая прибыль), а также география поставок продукции по регионам и ключевые референции. База данных производителей металлоконструкций предназначена для оптимизации взаимодействия с производителями, предоставляется в формате Excel.

Кроме того, в **Расширенной версии Исследования "Рынок металлоконструкций России. Итоги 2015 года. Прогноз до 2018 года"** приведено описание **30 крупнейших предприятий и холдингов**, которые обеспечивают **45% от общего объема производства металлоконструкций в России**, порядка **25% от общего объема производственных мощностей в России** и порядка **30% от объема перевозок металлических конструкций по железной дороге**, по которым сформированы информационные справки, содержащие актуализированные контактные данные, историю создания предприятия, динамику и структуру производственных и финансовых показателей, ассортимент предприятия, анализ логистики и структуры сбыта, а также краткий обзор текущих проблем и перспектив предприятия.

Для Вашего удобства линейка продуктов ИА INFOLine по тематике «рынок металлоконструкций» также включает в себя **краткие тематические версии данного Исследования**, в том числе:

- Рынок металлоконструкций России: Перспективы развития базовых сегментов потребления;
- Рынок металлоконструкций России: Динамика, анализ и прогноз цен;
- Рынок металлоконструкций России: Анализ крупнейших производителей металлоконструкций.

Более подробную информацию по данным версиям Вы можете получить у специалистов ИА INFOLine.

Информация об агентстве INFOLine

Информационное агентство "INFOLine" было создано в 1999 году для оказания информационно-консалтинговых услуг коммерческим организациям. Основной задачей является сбор, обработка, анализ и распространение экономической, финансовой и аналитической информации. Осуществляет на постоянной основе информационную поддержку более 1000 компаний России и мира, самостоятельно и по партнерским программам ежедневно реализует десятки информационных продуктов. Обладает уникальным программным обеспечением и технической базой для работы с любыми информационными потоками.

Исследования ИА "INFOLine" используют в работе **крупнейшие девелоперы и строительные компании** ("ИКЕА Мос", Холдинг "Адамант", Корпорация "Главстрой" и Группа "ЛСР"), **ведущие производители строительных материалов** ("KNAUF", "Евроцемент", "HOLCIM Group", "Сланцевский цементный завод", "Победа ЛСР", "Винербергер кирпич"), **производители металлоконструкций** ("Северсталь", "Рыбинск комплекс", "РУУККИ Рус", "ПСК Пулково", "Самарский завод Электрощит"), **финансовые компании** (ФК "Уралсиб", "МДМ-Банк").



Дополнительную информацию Вы можете получить на сайте www.INFOLine.spb.ru, по телефонам **(495) 772-76-40, (812) 322-68-48** добавочный **142**

или по почте: STR@allinvest.ru

Часть I. Аналитика и статистика по отрасли

Раздел III. Состояние и перспективы строительного рынка России

Объем работ, выполненных по виду деятельности "Строительство", в 2015 году составил 5945,5 млрд. руб., или 93% (в сопоставимых ценах) к уровню 2014 года, в декабре 2015 года - 834,8 млрд. руб., или 98,5% к соответствующему периоду предыдущего года. <...>

На фоне снижения общего объема инвестиций в основной капитал, а также объема строительных работ создаются негативные предпосылки для дальнейшего развития строительной отрасли. <...>

Рисунок 1. Динамика объема строительных работ в России по фед. округам в 2008-2015 гг., млрд. руб.

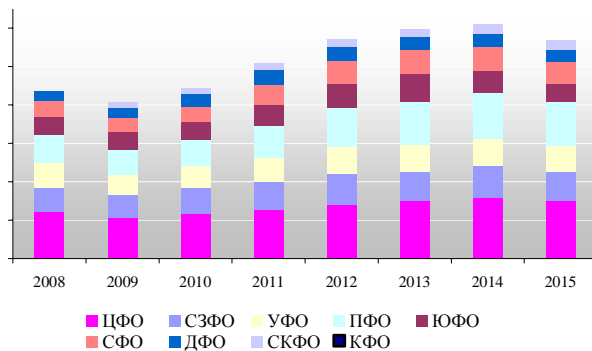
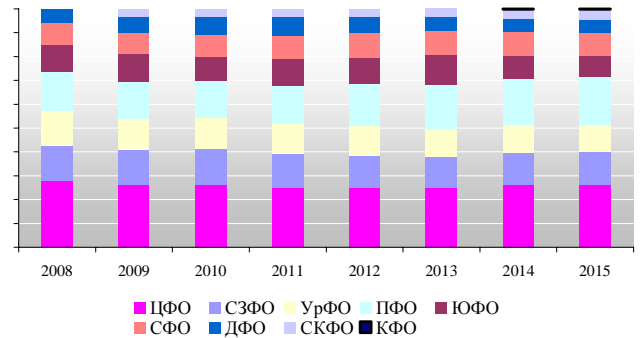


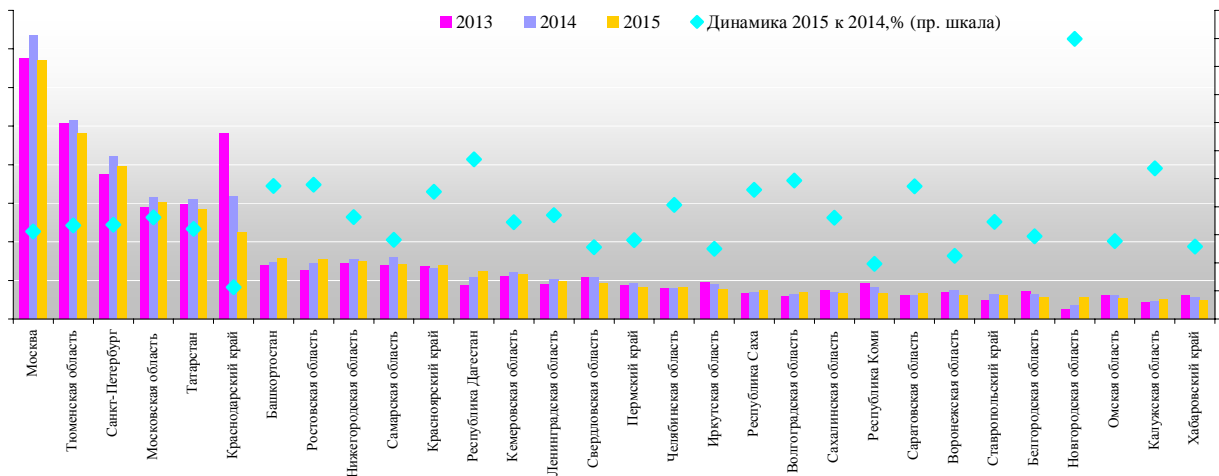
Рисунок 2. Структура объема строительных работ в России по фед. округам в 2008-2015 гг., %



ДЕМО-ВЕРСИЯ.* Полный текст раздела содержит обзор строительной отрасли России и подробное описание ситуации в сегменте строительства нежилых зданий и сооружений, как основного сегмента потребления металлоконструкций

<...> За 2015 год ТОП-30 регионов России продемонстрировали снижение объема работ по виду деятельности "Строительство" в среднем на 4,7%. Существенный рост объема строительных работ в 1,6 раза (с 34,2 до 55,6 млрд. руб.) наблюдается в Новгородской области. При этом наиболее сильное снижение было зафиксировано в Краснодарском крае (-28,7%), Республике Коми (-20,4%) и Воронежской области (17,5%). <...>

Рисунок 3. Динамика объема строительных работ в ТОП-30 регионах России в 2013-2015 гг., млн. руб.



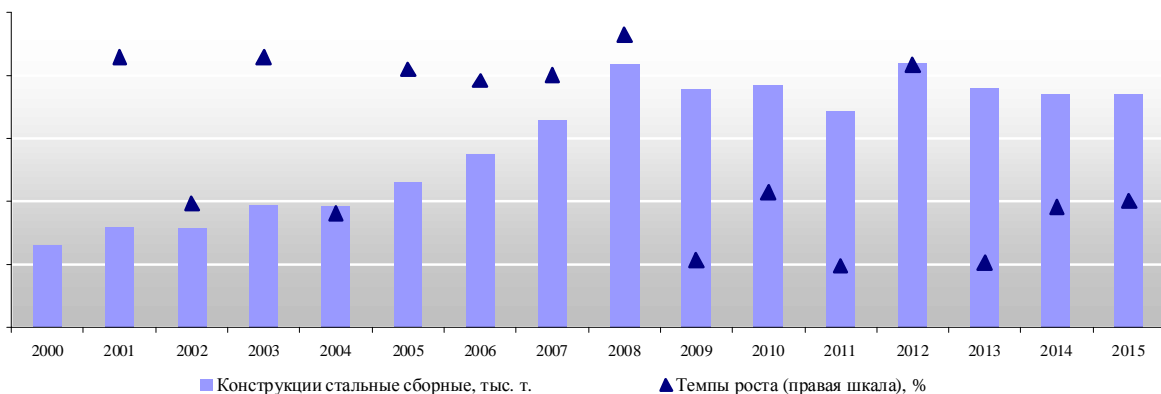
* ДЕМО-ВЕРСИЯ: текстовая, табличная и графическая информация приведена для примера; фактические значения показателей и данных могут отличаться.

Раздел IV. Общая характеристика рынка металлических конструкций России

Состояние промышленности металлоконструкций России

<...> С 2010 года в России изменилась структура отображения статистических показателей производство всех видов продукции в связи с переходом на новый вид классификатора товарной продукции. <...> Таким образом, в настоящее время практически невозможно получить корректную информацию о производстве именно строительных металлоконструкций, опираясь только на данные Росстата.

Рисунок 4. Динамика выпуска стальных строительных конструкций в России в 2000-2015 гг., тыс. т



<...> По данным специалистов ИА "INFOLine", по итогам 2015 года производство строительных металлоконструкций осталось на уровне 2014 года и составило порядка 1,85 млн. тонн. Таким образом, в 2013-2015 гг. объем производства находился на уровне кризисного показателя 2009 года, когда производство строительных металлоконструкций составляло порядка 1,89 млн. тонн. <...>

ДЕМО-ВЕРСИЯ.* Полный текст раздела содержит аналитическую и статистическую информацию о динамике и структуре производства металлоконструкций в России

Производство стальных строительных конструкций имеет значительные региональные различия. Большая часть металлоконструкций производится в Центральном, Уральском и Приволжском федеральных округах.

Рисунок 5. Структура производства стальных строительных конструкций по регионам в 2015 году, %

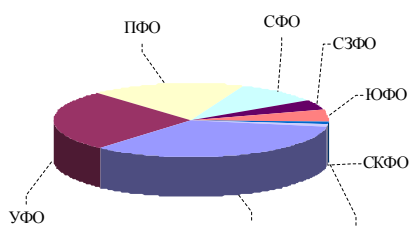
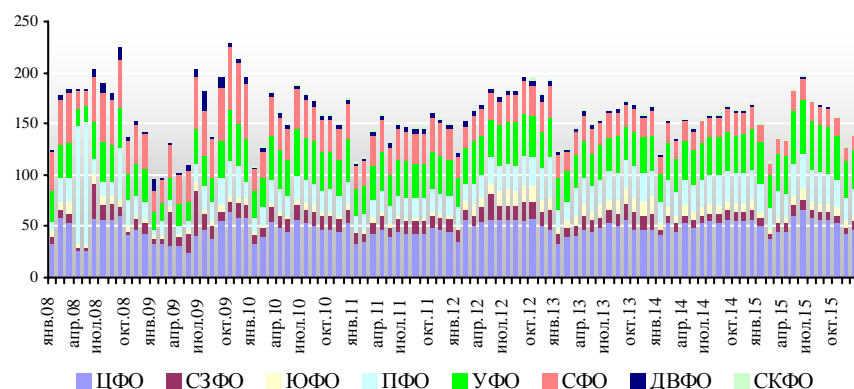


Рисунок 6. Динамика производства стальных строительных конструкций в России по федеральным округам в 2008-2015 гг., тыс. т



* ДЕМО-ВЕРСИЯ: текстовая, табличная и графическая информация приведена для примера; фактические значения показателей и данных могут отличаться.

Раздел V. Основные сегменты потребления металлоконструкций

5.1 Строительство коммерческой недвижимости

Рынок коммерческой недвижимости России

<...> По итогам 2015 года ввод объектов коммерческой недвижимости сократился по сравнению с 2014 года и составил 10,8 млн. кв. м, что на 10% меньше, чем по итогам 2014 года. <...>

Рисунок 7. Динамика ввода коммерческих зданий в России в 2008-2015 гг.

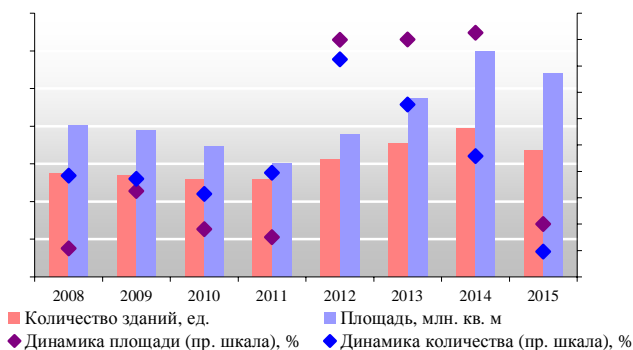
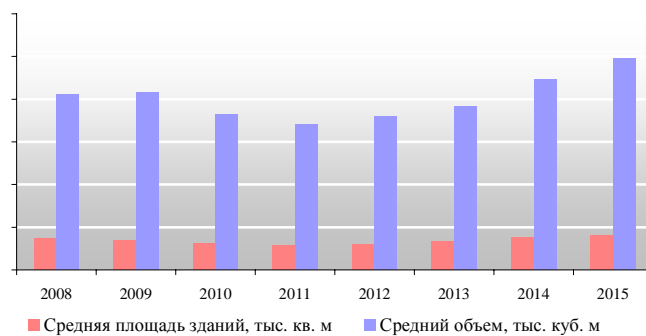


Рисунок 8. Средняя площадь и объем коммерческих зданий, введенных в России в 2008-2015 гг.



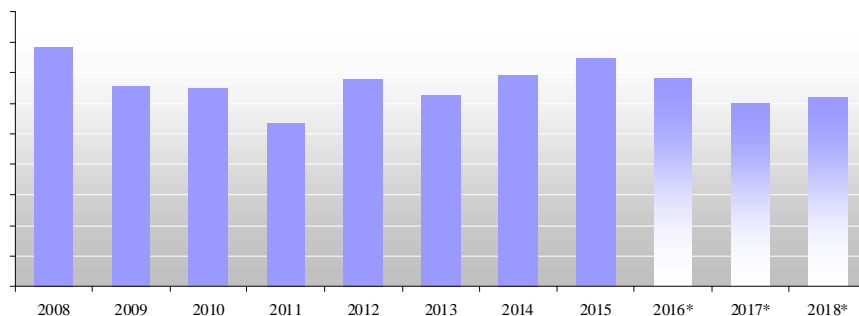
ДЕМО-ВЕРСИЯ.* Полный текст раздела содержит обзор основных сегментов потребления металлоконструкций, а именно сегментов строительства коммерческой недвижимости, спортивных объектов, генерирующих мощностей и ЛЭП, промышленных зданий и сооружений, дорожных и инфраструктурных объектов, а также сельскохозяйственной недвижимости. По каждому из сегментов рассчитан объем потребления металлоконструкций, а также сделан прогноз потребления до 2018 года.

Потребление металлоконструкций в сегменте строительства коммерческой недвижимости

<...> В целом, замедление развития российской экономики и снижение инвестиционной активности неминуемо приведет к снижению объемов строительства коммерческих объектов. Таким образом, на период до 2018 года специалисты ИА "INFOLine" прогнозируют стагнацию спроса металлоконструкций в сегменте коммерческой недвижимости с тенденцией к снижению: ежегодное потребление будет находиться на уровне 300-310 тыс. тонн.

<...>

Рисунок 9. Потребление металлоконструкций сегментом коммерческого строительства в России в 2008-2015 гг., тыс. т. и прогноз до 2018 года



* ДЕМО-ВЕРСИЯ: текстовая, табличная и графическая информация приведена для примера; фактические значения показателей и данных могут отличаться.

Раздел VI. Динамика и структура внешнеторгового оборота металлоконструкций в России

<...> В 2015 годах замедление развития строительной отрасли, инвестиционная пауза, снижение объема строительных работ и девальвация рубля привели к тому, что объем импорта в натуральном выражении снизился до уровня 2009 года, а объем экспорта сохранился на уровне, близком к максимальному. Таким образом, внешнеторговый баланс рынка металлоконструкций России по итогам 2015 года фактически приблизился к нулевой отметке – объем импорта почти сравнялся с объемом экспорта в натуральном выражении.<...>

Рисунок 10. Динамика импорта и экспорта металлоконструкций в России в 2008-2015 гг., тыс. тонн

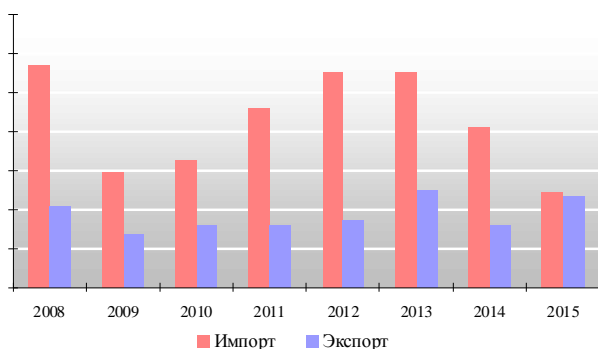
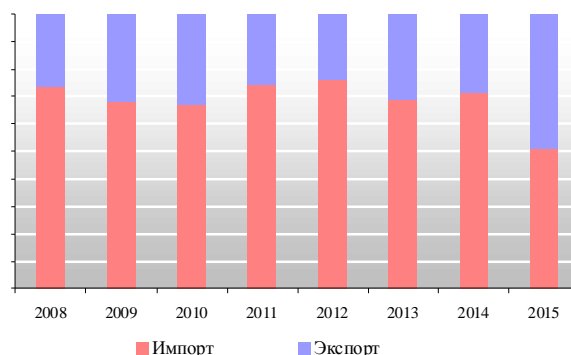


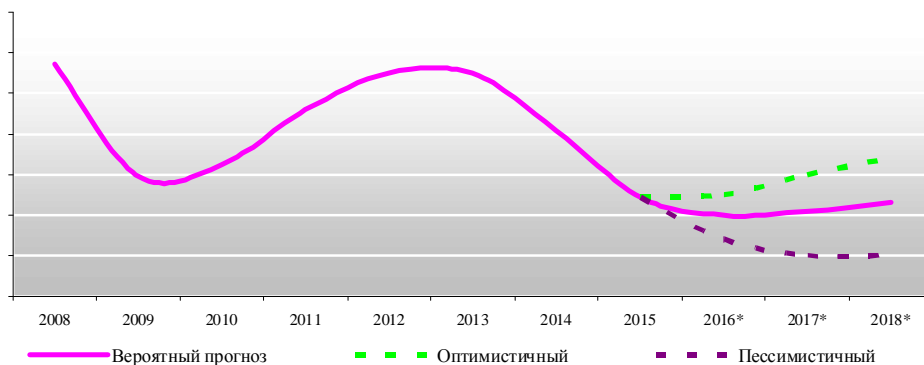
Рисунок 11. Соотношение импорта и экспорта в общей структуре внешнеторгового оборота металлоконструкций в России в 2008-2015 гг.



ДЕМО-ВЕРСИЯ.* Полный текст раздела содержит аналитическую и статистическую информацию о динамике и структуре экспорта и импорта металлоконструкций в Россию с указанием крупнейших поставщиков и экспортеров

По мнению специалистов ИА "INFOLine", до 2018 года объем импорта металлоконструкций на рынок России будет находиться на минимальных уровнях – порядка 100 тыс. тонн в год. Согласно наиболее вероятному сценарию, к концу 2018 года возможен незначительный восстановительный рост объемов импорта металлоконструкций, однако, при текущем уровне курса рубля поставки импортных металлоконструкций для большей доли потребителей являются нерентабельными. <...>

Рисунок 12. Динамика импорта металлоконструкций в Россию в 2008-2015 гг. и прогноз на 2016-2018 гг., тыс. тонн

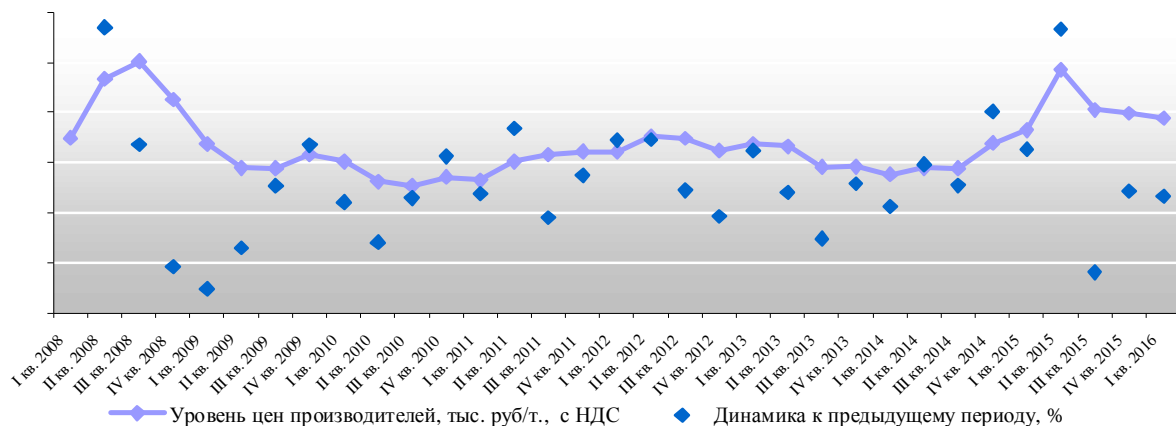


* ДЕМО-ВЕРСИЯ: текстовая, табличная и графическая информация приведена для примера; фактические значения показателей и данных могут отличаться.

Раздел VII. Динамика и структура цен на металлоконструкции

<...> По итогам 2015 года, в соответствии с результатами мониторинга ИА "INFOLine", средняя декларируемая производителями цена на металлоконструкции составила 70,6 тыс. рублей. При этом в начале 2016 года несколько снизились по сравнению со второй половиной 2015 года, однако все же находятся выше уровня аналогичного периода 2015 года: так по состоянию на I квартал 2016 года цена на общестроительные металлоконструкции составляет порядка 68,9 тыс. руб. за тонну.<...>

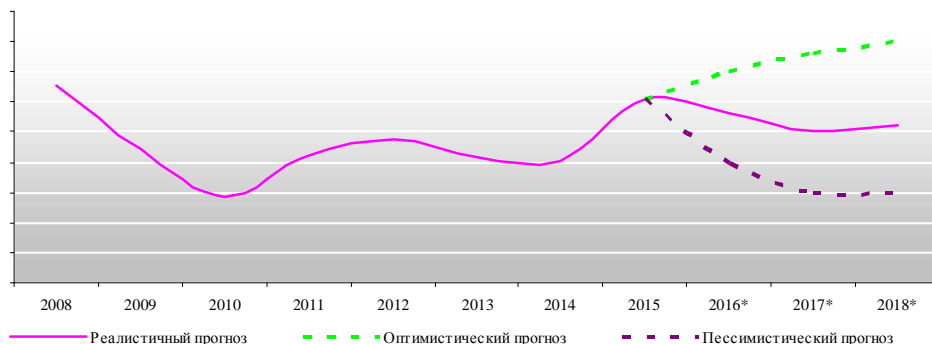
Рисунок 13. Динамика декларируемых цен производителей на металлоконструкции в России в 2008-I кв. 2016 г., тыс. руб. за тонну с НДС



ДЕМО-ВЕРСИЯ.* Полный текст раздела содержит анализ динамики цен на стальные и алюминиевые строительные конструкции с сегментацией по производителям, а также прогноз цен до 2017 года

<...> Специалисты ИА "INFOLine" ожидают по итогам 2016 года сохранения декларируемых цен на металлоконструкции на уровне порядка 68-70 тыс. руб. за тонну. При этом стагнация в строительной отрасли и снижение спроса на стройматериалы будут оказывать понижающее давление на цены, в результате чего в 2017-2018 годах ожидается некоторое их снижение – до уровня 60-65 тыс. рублей за тонну. Если же цена на сталь и прокат начнет снижиться, то влияние фактора падения спроса на металлоконструкции усилится, в результате чего цена на данный стройматериал может снизиться до 55-60 тыс. рублей за тонну. В случае продолжения роста цен на металл, металлоконструкции будут расти в цене, однако не столь интенсивно.<...>

Рисунок 14. Среднегодовая цена на стальные строительные конструкции в России в 2008-2015 гг. и прогноз до 2018 г., тыс. руб. за тонну



* ДЕМО-ВЕРСИЯ: текстовая, табличная и графическая информация приведена для примера; фактические значения показателей и данных могут отличаться.

Раздел IX. Рейтинг производителей металлоконструкций

В 2015 году лидером по объему производства металлических конструкций стало ЗАО "Курганстальмост": в 2014 году предприятие выпустило порядка 67,9 тыс. тонн металлоконструкций. Также в тройке лидеров по количеству произведенных металлоконструкций, согласно данным специалистов ИА "INFOLine", находятся АО "КТЦ Металлоконструкция" (объем производства в 2015 году составил порядка 55 тыс. тонн) и ООО "Тюменьстальмост" (объем производства в 2015 году составил порядка 46,5 тыс. тонн).

Рисунок 15. Структура выпуска сборных стальных конструкций в России по компаниям в 2014 году, %

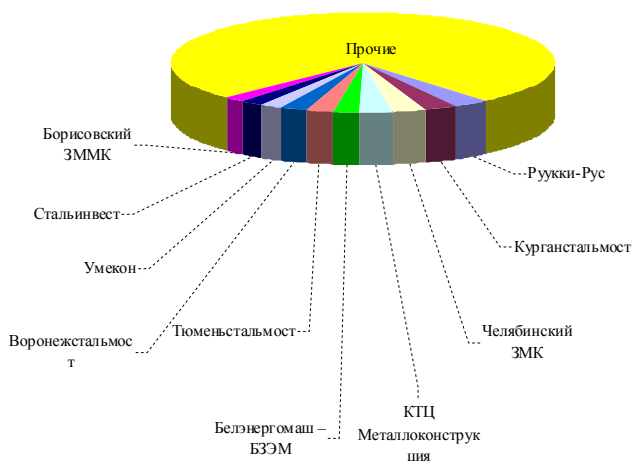
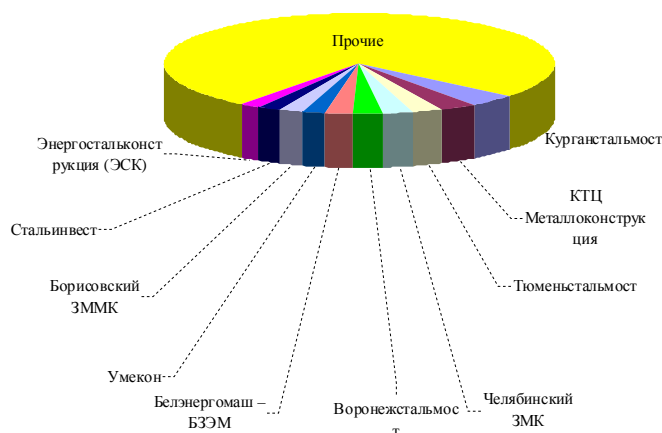


Рисунок 16. Структура выпуска сборных стальных конструкций в России по компаниям в 2015 году, %



ДЕМО-ВЕРСИЯ.* Полный текст раздела содержит анализ динамики производства металлических конструкций крупнейшими предприятиями и холдинговыми компаниями России, рейтинг данных предприятий по величине производства и финансовым показателям, а также оценку загрузки производственных мощностей по регионам России

Таблица 1. Рейтинг ТОП-30 крупнейших производителей металлоконструкций России по итогам 2013-2015 гг.

Наименование	Округ	Регион	Мощность на II кв. 2015 г., тыс. тонн	Объем производства стальных м/к, тыс. тонн ⁷			Место в рейтинге			Изменение 14/13
				2012	2013	2014	2012	2013	2014	
Курганстальмост, ЗАО	УФО	Курганская область	***	***	***	***	***	***	***	↑ 1
КТЦ Металлоконструкция, АО	ПФО	Ульяновская область	***	***	***	***	***	***	***	↑ 2
Тюменьстальмост, ООО	УФО	Тюменская область	***	***	***	***	***	***	***	↑ 3
Челябинский Завод металлоконструкций, ЗАО	УФО	Челябинская область	***	***	***	***	***	***	***	↓ 1
Воронежстальмост, ЗАО	ЦФО	Воронежская область	***	***	***	***	***	***	***	↓ 2
Белэнергомаш – БЗЭМ, ООО	ЦФО	Белгородская область	***	***	***	***	***	***	***	↓ 1
Уральский завод МК (Умекон), ЗАО	УФО	Свердловская область	***	***	***	***	***	***	***	↑ 1
Борисовский ЗМК, ЗАО	ЦФО	Белгородская область	***	***	***	***	***	***	***	↑ 2
Сталинвест, ЗАО	ЦФО	Московская область	***	***	***	***	***	***	***	→
Энергостальконструкция (ЭСК), ОАО	ЦФО	Тверская область	***	***	***	***	***	***	***	↑ 7
Итого по ТОП-30				1130	1060	1000				
Итого по России ⁸				1900	1850	1850				

Источник: данные компаний, оценки специалистов ИА "INFOLine"

* ДЕМО-ВЕРСИЯ: текстовая, табличная и графическая информация приведена для примера; фактические значения показателей и данных могут отличаться.

⁷ Курсивом в данной таблице выделены значения, полученные согласно оценкам специалистов ИА "INFOLine" на основе анализа финансовых показателей, объемов и динамики перевозок металлических конструкций по железной дороге, и анализа объема и динамики производства металлических конструкций по России в целом, а также по регионам и федеральным округам за период с 2006 по 2014 гг.

⁸ Указан объем производства строительных металлоконструкций в России без учета продукции кустарного производства

Часть II. Описание крупнейших производителей

Нижнетагильский завод металлоконструкций, ООО

Место в рейтинге Топ-30 производителей
металлоконструкций

Позиция №
*** из 30

изменение места по
сравнению с
предыдущим годом ***

Логотип	Мощность, тонн в год	Тип металло- конструкций	Сопутствующая продукция
	***	ЛМК	сэндвич-панели, профнастил, быстровозводимые здания
	Регионы размещения производственных площадок		Выручка в 2014 году, млн. руб.
	Свердловская область		***
	Производство в 2015 году, тонн		Динамика производства, % к предыд. году
	***		***

Нижнетагильский завод металлических конструкций, ООО

Адрес: 622005, Свердловская обл., г. Нижний Тагил, ул. Шевченко, д.10 Телефоны: (3435) 29-93-00, 29-93-55, 29-93-03 Факс: (3435) 29-93-74 E-Mail: mail@ntzmk.ru
Web: www.ntzmk.ru Руководитель: Парфенов Виталий Викторович, генеральный директор

История создания предприятия

<...> 16 июля 1941 года Государственный Комитет Оборона принимает решение о строительстве на Урале в городе Нижнем Тагиле завода металлоконструкций. В августе 1942 года на ЗМК-1 была выдана первая продукция и до конца года изготовлена первая тысяча тонн металлоконструкций. <...> В 1963 году начато строительство второго корпуса проектной мощностью 75 тыс. тонн металлоконструкций в год. <...> В 1992 году произошла приватизация ОАО "Нижнетагильский завод металлоконструкций". В 1998 году началась процедура банкротства предприятия. В 2000 году создано ООО "Нижнетагильский завод металлических конструкций". <...>

<...>

В 2011-2012 гг. на предприятии была запущена программа технического перевооружения, и состоялся запуск линии по производству сварной балки итальянской марки "СММ".

По состоянию на март 2016 года ООО "Нижнетагильский завод металлических конструкций" выполняет комплекс работ по проектированию, производству и монтажу сварных стальных строительных металлоконструкций. За 74 года деятельности заводом изготовлено и поставлено заказчикам более 3 млн. тонн металлических конструкций. Деятельность завода ориентирована на удовлетворение потребностей предприятий различных областей: металлургии, энергетики, машиностроения, химической промышленности, нефте и газопереработки, специализирующихся на строительстве транспортных, торгово-развлекательных и спортивных сооружений.

ДЕМО-ВЕРСИЯ.* Полный текст раздела содержит описание Топ-30 крупнейших предприятий и холдингов по производству металлических конструкций России

* ДЕМО-ВЕРСИЯ: текстовая, табличная и графическая информация приведена для примера; фактические значения показателей и данных могут отличаться.

Структура акционерного капитала

По состоянию на I квартал 2016 года 100%-ная доля в ООО "Нижнетагильский завод металлических конструкций" принадлежит гражданам России. Структура уставного капитала предприятия представлена в таблице.

Структура уставного капитала ООО "НТЗМК" по состоянию на I квартал 2016 г.

ФИО учредителя	Доля, %
***	50,0
***	50,0

Источник: данные ЕГРЮЛ

Производственные мощности

Производственная мощность завода составляет *** тыс. тонн металлоконструкций в год. ООО "НТЗМК" обладает достаточными производственными площадями, на которых размещено современное оборудование итальянской фирмы "Fiser" и других отечественных и европейских производителей. <...>

Оборудование ООО "НТЗМК" по состоянию на 2016 г.

Тип оборудования	Марка (производитель оборудования)	Количество
Автоматическая линия для резки и сверления	***	***
Листопрямительные вальцы	***	***
Машина термической резки с ЧПУ	***	***
Станки с ЧПУ для сверления отверстий	***	***
~~~~~		
Автоматическая линия сварной балки	***	***
Листогибочные вальцы	***	***
Окрасочные аппараты безвоздушного распыления	***	***
Сварочные аппараты	***	***

Источник: данные ООО "НТЗМК"

## ДЕМО-ВЕРСИЯ.* Полный текст раздела содержит описание ТОП-30 крупнейших предприятий и холдингов по производству металлических конструкций России

### Ассортимент и структура выпуска продукции

ООО "Нижнетагильский завод металлических конструкций" осуществляет производство сварных металлоконструкций следующей номенклатуры:

- каркасы промышленных, общественных зданий и сооружений, спортивных и торговых комплексов;
- комплексы доменных, конвертерных, мартеновских печей и кожухи воздухонагревателей;
- несущие конструкции транспортных и пешеходных галерей;
- конструкции автодорожных мостов;
- конструкции антенно-мачтовых опор;
- горизонтальные емкости объемом до 100 куб. м;
- трубопроводы диаметром 1500 мм и более, скребковые конвейеры и перегружатели;
- газопроводы горячего и холодного дутья;
- сварные двутавры высотой до 3000 мм, в том числе с перфорированной стенкой;
- шахтные крепи и др. металлоконструкции строительного и технологического назначения.

Предприятием разработана и освоена технология изготовления конструкций модульной опорно-стержневой системы "Мосс-Тема" для строительства высотных жилых зданий. Также предоставляются услуги по разработке проектной документации.

* ДЕМО-ВЕРСИЯ: текстовая, табличная и графическая информация приведена для примера; фактические значения показателей и данных могут отличаться.

**Производственные показатели**

Динамика производственных показателей ООО "Нижнетагильский завод металлоконструкций" за период 2008-2015 гг. представлена на диаграмме. <...>



**ДЕМО-ВЕРСИЯ.* Полный текст раздела содержит описание ТОП-30 крупнейших предприятий и холдингов по производству металлических конструкций России**

**Структура реализации продукции**

Нижнетагильский завод металлических конструкций является одним из крупнейших в отрасли стройиндустрии предприятий в России и находится в центре Среднего Урала. Металлоконструкции завода поставляются в регионы всех федеральных округов РФ. Региональное распределение поставок продукции ООО "НТЗМК" по состоянию на I квартал 2016 года представлено на следующем рисунке.

<...>

Перечень крупнейших референций ООО "Нижнетагильский завод металлических конструкций" за период 2013-2015 гг. представлен в таблице.

Крупнейшие референции ООО "НТЗМК" в 2013-2015 гг.

Описание, наименование	Объем поставки, тонн	Год поставки	Место поставки
Производственный корпус комплекса зданий и сооружений по переработке сырья ЗАО "Михеевский ГОК"	510	2013	г. Челябинск
Цех пропитки кордной ткани	500	2013	г. Тольятти

Источник: данные ООО "НТЗМК"

Партнерами ООО "НТЗМК" являются интегрированные компании, которые занимаются реализацией ЕРС-контрактов, то есть инжинирингом, поставками и строительством. Одним из примеров реализации крупного проекта является сотрудничество с генерирующей компанией "Энел ОГК-5" в Среднеуральске, где строится энергоблок электростанции.

<...>

**Внешнеторговый оборот**

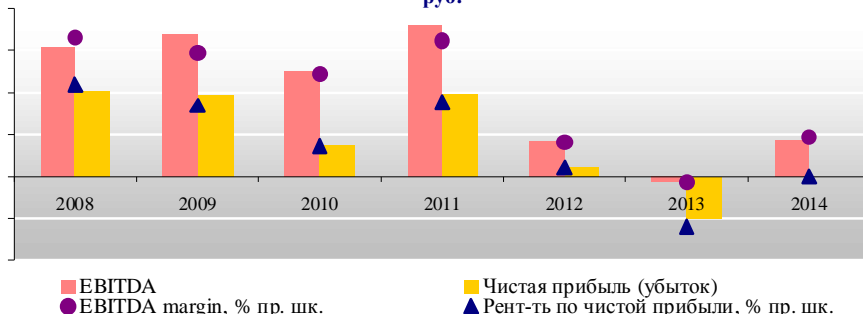
За период своей деятельности завод экспортировал продукцию в такие страны, как Казахстан, Молдавия, Турция, Иран, Югославия, Куба, Корея, Нигерия, Вьетнам, Эфиопия, Монголия, Китай, Египет и др. При этом следует отметить, что с 2007 года ООО "НТЗМК" не осуществляло поставок металлоконструкций зарубежным потребителям.

* ДЕМО-ВЕРСИЯ: текстовая, табличная и графическая информация приведена для примера; фактические значения показателей и данных могут отличаться.

**Финансовые показатели**

Динамика финансовых показателей деятельности ООО "Нижнетагильский завод металлических конструкций" за период 2008-2014 гг. представлена на диаграмме.

Динамика финансовых показателей ООО "НТЗМК" за 2008-2014 гг., млн. руб.



В 2011 году произошло резкое ухудшение финансового состояния ООО "Нижнетагильский завод металлических конструкций", а по итогам 2012 года все финансовые показатели предприятия продемонстрировали отрицательные значения. Так, оценочная величина показателя EBITDA составила *** млн. руб., при этом компанией был получен убыток в размере 50,3 млн. руб. Показатель EBITDA margin (отражает прибыльность продаж компании без учета затрат на проценты по кредитам, выплату налога на прибыль и амортизацию) ООО "НТЗМК" в 2012 году составил *** (тогда как в 2011 году было 2,6%). Таким образом, по итогам 2012 года наблюдалась крайне негативная динамика эффективности деятельности предприятия, а финансовые показатели достигли худших за весь рассматриваемый период значений. <...>

Финансовые показатели ООО "Нижнетагильский завод металлических конструкций" за период 2008-2014 гг. представлены в таблицах. <...>

**ДЕМО-ВЕРСИЯ.* Полный текст раздела содержит описание ТОП-30 крупнейших предприятий и холдингов по производству металлических конструкций России**

**Долговая нагрузка**

Динамика показателей долговой нагрузки ООО "Нижнетагильский завод металлических конструкций" за период 2008-2014 гг. представлена на диаграмме.

Динамика показателей долговой нагрузки ООО "НТЗМК" за 2008-2014 гг., млн. руб.



* ДЕМО-ВЕРСИЯ: текстовая, табличная и графическая информация приведена для примера; фактические значения показателей и данных могут отличаться.

## **Часть III. База 450 производителей и поставщиков металлопродукции**

### **Третья часть Исследования**

**"Рынок металлоконструкций России. Итоги 2015 г. Прогноз до 2018 г."**  
представлена в виде базы в формате *.xls, содержащей 450  
производителей и поставщиков металлопродукции  
(металлоконструкций, сэндвич-панелей, металлочерепицы, профлиста)

Данные в базе актуализированы по состоянию **на март 2016 года.**  
Информация разбита по следующим столбцам:

- ОКПО
- ИНН
- Юридическое наименование,
- Руководитель;
- Фактический адрес;
- Телефон;
- Факс;
- E-mail;
- Web-сайт;
- Выручка в 2012 году;
- Выручка в 2013 году;
- Выручка в 2014 году;
- Чистая прибыль в 2012 году;
- Чистая прибыль в 2013 году;
- Чистая прибыль в 2014 году;
- Ассортимент продукции предприятия;
- Производственные мощности;
- Торговые марки;
- Регионы присутствия.

**База 450 крупнейших производителей  
и поставщиков металлопродукции входит  
только в расширенную версию Исследования**



## Перечень таблиц и графиков

### Таблицы

- Таблица 1. Виды стальных строительных конструкций
- Таблица 2. Достоинства и недостатки стальных строительных конструкций
- Таблица 3. Основные марки строительных сталей и их механические характеристики
- Таблица 4. Категории стальных строительных конструкций
- Таблица 5. Группы металлоконструкций
- Таблица 6. ТОП-20 крупнейших производителей стали по итогам 2014 года и предварительные данные 2015 года
- Таблица 7. Мировое потребление стали в разбивке по регионам в 2013-2015 гг. и прогноз на 2016 год
- Таблица 8. Мировое потребление стали в разбивке по экономическим зонам в 2013-2015 гг. и прогноз на 2016 г.
- Таблица 9. Рейтинг крупнейших компаний производителей стали в России
- Таблица 10. Динамика основных макроэкономических показателей РФ в 2008-2015 гг. и прогноз на 2016-2018 гг., %
- Таблица 11. Основные этапы развития промышленности производства металлоконструкций России в 1990-2015 гг.
- Таблица 12. Крупнейшие заводы-производители металлоконструкций, введенные в эксплуатацию в 2014-2015 гг.
- Таблица 13. Динамика емкости рынка металлоконструкций в России в 2008-2015 гг. в физическом выражении, тыс. т
- Таблица 14. Динамика емкости рынка металлоконструкций в России в 2008-2015 гг. в денежном выражении, млрд. руб. с НДС
- Таблица 15. Рейтинг ТОП-20 регионов по объему потребления сварных металлоконструкций в 2013-2015 гг., тыс. тонн
- Таблица 16. Основные сегменты потребления металлоконструкций
- Таблица 17. Основные этапы развития формата торговой недвижимости в 1990-х-2016 гг.
- Таблица 18. Крупнейшие гипермаркеты DIY, открытие которых состоялось в 2015 г.
- Таблица 19. Крупнейшие ТРЦ (площадью более 100 тыс. кв. м), открытие которых состоялось в 2014-2015 гг.
- Таблица 20. Характеристика элементов ЦКАД
- Таблица 21. Рейтинг отраслей промышленности по результатам инвестиционной деятельности в 2015 году
- Таблица 22. Крупнейшие инвестиционные проекты в промышленности на стадии строительных работ по состоянию на март 2016 года
- Таблица 23. Распределение проектов по видам в разрезе диапазонов инвестиций (I), млн. долл.
- Таблица 24. Распределение инвестпроектов в промышленном строительстве в 2015 г. в количественном выражении
- Таблица 25. Ввод мощностей в сельском хозяйстве по Российской Федерации в 2008-2015 гг.
- Таблица 26. Крупнейшие инвестиционные проекты в сельскохозяйственной отрасли по состоянию I квартал 2016 г.
- Таблица 27. Ключевые инвестиционные проекты по новому строительству ПАО "ФСК ЕЭС РФ", планируемые к реализации в период до 2021 года
- Таблица 28. Перечень городов Чемпионата мира по Футболу 2018 года в России и крупнейшие объекты спортивной инфраструктуры
- Таблица 29. Факторы, влияющие на структуру внешнеторгового оборота металлоконструкций
- Таблица 30. Изменение пошлин на импорт металлопродукции в Россию после вхождения в ВТО
- Таблица 31. Структура импорта металлоконструкций в Россию в натуральном выражении в 2008-2015 гг., тыс. тонн
- Таблица 32. Структура импорта металлоконструкций в Россию по регионам получения в 2008-2015 гг., тыс. т
- Таблица 33. Структура импорта металлоконструкций по ТОП-20 крупнейшим получателям в 2008-2015 гг., тонны
- Таблица 34. Структура экспорта металлоконструкций из России по направлениям в 2008-2015 гг., тонн
- Таблица 35. Средние цены приобретения металлоконструкций подрядными организациями, тыс. руб./т., с НДС
- Таблица 36. Этапы инвестиционной деятельности в сегменте строительства мощностей по производству металлических конструкций
- Таблица 37. Инвестиционные greenfield-проекты, реализованные в 2012-2014 гг.
- Таблица 38. Инвестиционные brownfield-проекты, реализованные в 2012-2015 гг.
- Таблица 39. Инвестиционные проекты в отрасли производства металлоконструкций, заявленные к реализации в 2015-2018 гг.
- Таблица 40. Инвестиционные проекты в отрасли производства металлоконструкций, заявленные к реализации, но замороженные или отложенные на неопределенный срок
- Таблица 41. Рейтинг ТОП-30 крупнейших производителей металлоконструкций России по итогам 2013-2015 гг.
- Таблица 42. Рейтинг ТОП-30 крупнейших производителей металлоконструкций России по величине производственных показателей в 2013-2015 гг. с консолидацией по холдинговым компаниям.
- Таблица 43. Рейтинг ТОП-30 крупнейших производителей металлоконструкций России по величине выручки от продаж по итогам 2012-2014 гг.
- Таблица 44. Рейтинг ТОП-30 крупнейших производителей металлоконструкций России по величине производственных мощностей по состоянию на 2016 год

### По каждому из описанных в Исследовании предприятий приведены следующие таблицы:

- Структура акционерного капитала
- Отчет о прибылях и убытках
- Баланс

### Рисунки

- Рисунок 1. Динамика выпуска стали в мире в 2008-2015 гг., млн. т.
- Рисунок 2. Структура производства стали по регионам мира в 2014 году, %
- Рисунок 3. Структура производства стали по регионам мира в 2015 году, %
- Рисунок 4. Структура производства стали по странам в 2014 году, %
- Рисунок 5. Структура производства стали по странам в 2015 году, %
- Рисунок 6. Динамика цен на сталь в 2009-I кв. 2016 гг. по данным London Metal Exchange, долл./т
- Рисунок 7. Динамика выпуска стали и проката в России в 2004-2015 гг., млн. тонн
- Рисунок 8. Динамика производства стали в России в 2007-январь 2016 гг., тыс. тонн
- Рисунок 9. Структура крупнейших холдинговых компаний-производителей стали в РФ
- Рисунок 10. Динамика основных экономических показателей России в 2008-2015 гг., %
- Рисунок 11. Динамика ВВП России в 2008-2015 гг. и прогноз на 2016-2018 гг. %
- Рисунок 12. Динамика инвестиций в основной капитал России в 2008-2015 гг. и прогноз на 2016-2018 гг., %
- Рисунок 13. Динамика темпов роста ВВП и инвестиций в основной капитал в 2008-2014 гг. и прогноз на 2016-2018 гг., в % к пред. году
- Рисунок 14. Темпы прироста основных показателей инвестиционной и строительной деятельности в 2008-2015 гг., % к соответствующему периоду пред. г.
- Рисунок 15. Темпы прироста основных показателей инвестиционной и строительной деятельности
- Рисунок 16. Динамика объема строительных работ в России по фед. округам в 2008-2015 гг., млрд. руб.
- Рисунок 17. Структура объема строительных работ в России по фед. округам в 2008-2015 гг., %
- Рисунок 18. Динамика объема строительных работ в ТОП-30 регионах России в 2013-2015 гг., млн. руб.

- Рисунок 19. Структура ввода площадей зданий в России в 2015 г., %
- Рисунок 20. Динамика ввода зданий и сооружений в России в 2008-2015 гг. по видам, млн. кв. м
- Рисунок 21. Структура ввода площадей зданий в России в 2015 г., %
- Рисунок 22. Динамика ввода зданий и сооружений в России в 2008-2015 гг. по видам, млн. кв. м
- Рисунок 23. Площадь введенных в эксплуатацию нежилых зданий и помещений по их видам в России в 2008-2015 гг., млн. кв. м
- Рисунок 24. Структура ввода в эксплуатацию нежилых зданий по их видам в России в 2008-2015 гг., %
- Рисунок 25. Динамика объема строительства нежилых зданий в России по округам в 2008-2015 гг., млн. кв. м
- Рисунок 26. Структура объема строительства нежилых зданий в России по округам в 2008-2015 гг., %
- Рисунок 27. Динамика ввода коммерческих зданий в России в 2008-2015 гг.
- Рисунок 28. Средняя площадь и строительный объем коммерческих зданий, введенных в России в 2008-2015 гг.
- Рисунок 29. Площадь введенных в эксплуатацию сельскохозяйственных зданий и помещений в России в 2008-2015 гг., млн. кв. м
- Рисунок 30. Структура финансирования Госпрограммы развития сельского хозяйства на 2013-2020 гг., %
- Рисунок 31. Планируемый объем финансирования сельскохозяйственной отрасли в рамках Госпрограммы по развитию сельского хозяйства на 2013-2020 гг., млрд. руб.
- Рисунок 32. Площадь и количество введенных в эксплуатацию промышленных зданий в России в 2008-2015 гг.
- Рисунок 33. Динамика выпуска стальных строительных конструкций в России в 2000-2015 гг., тыс. т
- Рисунок 34. Динамика производства стальных металлических конструкций в России в 2008-2015 гг., тыс. т
- Рисунок 35. Динамика объемов производства стальных строительных металлоконструкций (в целом) в России 2008-2015 гг., % к аналогичному месяцу предыдущего года
- Рисунок 36. Динамика выпуска алюминиевых конструкций в России в 2000-2015 гг.
- Рисунок 37. Динамика производства алюминиевых строительных конструкций в России в 2008-2015 гг., т
- Рисунок 38. Динамика объемов производства алюминиевых строительных конструкций в России в 2008-2015 гг., % к аналогичному месяцу предыдущего года
- Рисунок 39. Распределение производителей металлоконструкций по округам России по состоянию на 2016 год
- Рисунок 40. Структура производства стальных строительных конструкций по регионам в 2015 году, %
- Рисунок 41. Динамика производства стальных строительных конструкций в России по федеральным округам в 2008-2015 гг., тыс. т
- Рисунок 42. Загрузка производственных мощностей на заводах по производству стальных строительных конструкций по федеральным округам в 2015 г.
- Рисунок 43. Динамика объема производства строительных металлоконструкций на ТОП-30 крупнейших предприятиях по федеральным округам в 2013-2015 гг., тыс. т
- Рисунок 44. Динамика емкости рынка сборных стальных строительных конструкций в России в 2008-2015 гг., тыс. т
- Рисунок 45. Структура потребления сборных стальных строительных конструкций в России в 2008-2015 гг., %
- Рисунок 46. Динамика потребления сборных металлоконструкций в России в 2008-2015 гг. по ФО, тыс. т
- Рисунок 47. Структура потребления сборных металлоконструкций в России в 2008-2015 гг., %
- Рисунок 48. Динамика потребления строительных металлоконструкций в России в 2015 г. по происхождению, тыс. тонн
- Рисунок 49. Структура потребления строительных металлоконструкций в России в 2015 г. по происхождению, %
- Рисунок 50. Структура потребления строительных металлоконструкций в России в 2015 г. по сегментам, тыс. тонн
- Рисунок 51. Структура потребления строительных металлоконструкций в России в 2015 г. по сегментам, %
- Рисунок 52. Потребление сборных металлоконструкций по основным сегментам потребления в 2008-2015 гг., тыс. т
- Рисунок 53. Потребление сборных металлоконструкций по основным сегментам потребления в 2008-2015 гг., %
- Рисунок 54. Динамика потребления строительных металлоконструкций по сегментам в 2015 году по отношению к 2014 году (размер пузырьков эквивалентен объему потребления в 2015 году)
- Рисунок 55. Динамика ввода зданий нежилого назначения в России в 2008-2015 гг., млн. кв. м
- Рисунок 56. Потребление стальных строительных конструкций в России в 2008-2015 гг. и прогноз до 2015 г., тыс. т
- Рисунок 57. Динамика потребления строительных металлоконструкций по сегментам в 2016-2018 гг. (размер пузырьков эквивалентен объему потребления)
- Рисунок 58. Производство стальных строительных конструкций в России в 2008-2015 гг. и прогноз до 2018 г., тыс. т
- Рисунок 59. Динамика ввода коммерческих зданий в России в 2008-2015 гг.
- Рисунок 60. Средняя площадь и объем коммерческих зданий, введенных в России в 2008-2015 гг.
- Рисунок 61. Динамика объемов ввода коммерческих зданий и торговых центров в РФ в 2008-2015 гг., тыс. кв. м
- Рисунок 62. Динамика объемов ввода крупнейших торговых центров в РФ в 2008-2014 гг. и предварительная оценка на 2015 год, млн. кв. м
- Рисунок 63. Динамика количества гипермаркетов в России в 2008-2015 гг.
- Рисунок 64. Динамика торговых площадей гипермаркетов в России в 2008-2015 гг., тыс. кв. м
- Рисунок 65. Динамика ввода гипермаркетов в России в 2008-2015 гг. по размещению на конец периода (без учета закрытий), шт.
- Рисунок 66. Динамика ввода торговых площадей гипермаркетов в России в 2008-2015 гг. по размещению на конец периода (без учета закрытий), тыс. кв. м
- Рисунок 67. Динамика количества гипермаркетов DIY в России в 2008-2015 гг., шт.
- Рисунок 68. Динамика торговых площадей гипермаркетов DIY в России в 2008-2015 гг., тыс. кв. м
- Рисунок 69. Динамика ввода коммерческой недвижимости в России в 2008-2015 гг.
- Рисунок 70. Динамика объемов инвестиций в коммерческую недвижимость РФ в 2008-2015 гг.
- Рисунок 71. Стоимостная структура инвестиций в торговую недвижимость за 2014 г., %
- Рисунок 72. Стоимостная структура инвестиций в торговую недвижимость за 2015 г., %
- Рисунок 73. Структура инвестиций в недвижимость по происхождению за 2014 год, %
- Рисунок 74. Структура инвестиций в недвижимость по происхождению за 2015 год, %
- Рисунок 75. Структура потребления м/к в сегменте коммерч. недв-ти в 2015 году, %
- Рисунок 76. Потребление металлоконструкций сегментом коммерческого строительства в России в 2008-2015 гг., тыс. т
- Рисунок 77. Потребление металлоконструкций сегментом коммерческого строительства в России в 2008-2015 гг., тыс. т и прогноз до 2018 года
- Рисунок 78. Структура ввода автомобильных дорог с твердым покрытием в России по округам за 2015 г., %
- Рисунок 79. Динамика ввода автомобильных дорог с твердым покрытием в России по округам в 2008-2015 гг., км
- Рисунок 80. Динамика ввода мостов в России по округам в 2008-2015 гг., тыс. пог. м
- Рисунок 81. Фактические объемы финансирования дорожного хозяйства из Федерального бюджета в 2008-2014 гг. и предварительная оценка на 2015 год, млрд. руб. в ценах соотв. лет
- Рисунок 82. Ввод федеральных дорог с твердым покрытием в 2013-2014 годах, предварительная оценка на 2015 год и прогноз до 2017 года, км
- Рисунок 83. Динамика ввода новых железнодорожных линий и станционных путей в 2008-2015 гг., км
- Рисунок 84. Динамика ремонта железнодорожных путей всеми видами ремонта в 2008-2015 гг., тыс. км
- Рисунок 85. Объем финансирования железнодорожного транспорта России согласно тексту ФЦП на 2010-2020 гг., млрд. руб.
- Рисунок 86. Фактический объем средств, выделяемых из Федерального бюджета на финансирование железнодорожного транспорта, млрд. руб.

- Рисунок 87. Структура потребления м/к в сегменте дорожной инфрастр. в 2015 году, %
- Рисунок 88. Потребление металлоконструкций сегментом строительство дорожных и инфрастр. объектов в России в 2008-2015 гг., тыс. т
- Рисунок 89. Потребление металлоконструкций при строительстве автомобильных и железных дорог и мостов в 2008-2015 гг., и прогноз до 2018 года, тыс. т
- Рисунок 90. Площадь и количество введенных в эксплуатацию промышленных зданий в России в 2008-2015 гг.
- Рисунок 91. Динамика инвестиций в промышленность России по отраслям в 2008-2015 г., млрд. руб.
- Рисунок 92. Структура инвестиций в промышленность России по отраслям в 2008-2015 г., %
- Рисунок 93. Динамика средней стоимости инвестпроекта России по отраслям в 2008, 2011, 2013 и 2015 гг., млн. долл.
- Рисунок 94. Распределение видов экономической деятельности по типам проектов в 2008, 2011, 2013 и 2015 гг., % (в количественном выражении)
- Рисунок 95. Структура потребления м/к в сегменте промышленного строит-ва в 2015 году, %
- Рисунок 96. Потребление металлоконструкций в сегменте промышленного строительства в России в 2008-2015 гг., тыс. т
- Рисунок 97. Потребление стальных строительных конструкций при строительстве промышленных мощностей в России в 2008-2015 гг. и прогноз до 2018 года
- Рисунок 98. Площадь введенных в эксплуатацию сельскохозяйственных зданий и помещений в России в 2008-2015 гг., млн. кв. м
- Рисунок 99. Структура финансирования Госпрограммы развития сельского хозяйства на 2013-2020 гг., %
- Рисунок 100. Планируемый объем финансирования сельскохозяйственной отрасли в рамках Госпрограммы по развития сельского хозяйства на 2013-2020 гг., млрд. руб.
- Рисунок 101. Структура потребления м/к в сегменте сельхозхоз. строит-ва в 2015 году, %
- Рисунок 102. Потребление металлоконструкций в сегменте сельскохозяйственного строительства в России в 2008-2015 гг., тыс. т
- Рисунок 103. Потребление металлоконструкций при строительстве с/х недвижимости в России в 2008-2015 гг. и прогноз до 2018 года
- Рисунок 104. Ввод в эксплуатацию новых и реконструированных трансформаторных мощностей и линий электропередач в 2006-2015 гг.
- Рисунок 105. Планируемый объем ввода трансформаторных мощностей и линий электропередач в соответствии с ИП ПАО "ФСК ЕЭС" на 2016-2020 гг.
- Рисунок 106. Рекомендации по вводу генерирующих мощностей в России до 2030 года для базового и максимального вариантов, млн. кВт
- Рисунок 107. Планируемый объем инвестиций в развитие энергосетевого хозяйства ПАО "ФСК ЕЭС" на 2016-2020 гг., млрд. руб.
- Рисунок 108. Структура потребления м/к в сегменте строит-ва ЛЭП и генерир. мощн. в 2015 году, %
- Рисунок 109. Потребление металлоконструкций в сегменте строительства ЛЭП и генерирующих мощностей в России в 2008-2015 гг., тыс. т
- Рисунок 110. Потребление стальных строительных конструкций при строительстве генерирующих мощностей в России в 2008-2015 гг. и прогноз до 2018 года
- Рисунок 111. Динамика ввода спортивных объектов в России в 2006-2015 гг.
- Рисунок 112. Целевые показатели реализации ФЦП "Развитие физической культуры и спорта в Российской Федерации на 2016 - 2020 годы"
- Рисунок 113. Объем инвестиций по федеральным целевым программам "Развитие физической культуры и спорта в РФ в 2008-2015 гг." и "Развитие физической культуры и спорта в РФ в 2016-2020 гг." по областям финансирования, млрд. руб.
- Рисунок 114. Объем инвестиций по федеральным целевым программам "Развитие физической культуры и спорта в РФ в 2008-2015 гг." и "Развитие физической культуры и спорта в РФ в 2016-2020 гг." по источникам финансирования, млрд. руб.
- Рисунок 115. Финансовое обеспечение работ по подготовке к ЧМ-2018 в сегментации по типам работ, млрд. руб.
- Рисунок 116. Финансовое обеспечение работ по подготовке к ЧМ-2018 в сегментации по источникам финансирования, млрд. руб.
- Рисунок 117. Структура потребления м/к в сегменте строит-ва спортивных объектов в 2015 году, %
- Рисунок 118. Потребление металлоконструкций в сегменте строит-ва спортивных объектов в России в 2008-2015 гг., тыс. т
- Рисунок 119. Потребление металлоконструкций при строительстве спортивных объектов в 2008-2015 гг., и прогноз до 2018 года, тыс. т
- Рисунок 120. Динамика импорта и экспорта металлоконструкций в России в 2008-2015 гг., тыс. тонн
- Рисунок 121. Соотношение импорта и экспорта в общей структуре внешнеторгового оборота металлоконструкций в России в 2008-2015 гг.
- Рисунок 122. Динамика импорта металлоизделий в Россию в 2008-2015 гг. по видам, тыс. тонн
- Рисунок 123. Структура импорта металлоизделий в Россию в 2008-2015 гг. по видам, %
- Рисунок 124. Динамика импорта металлоизделий в Россию в 2008-2015 гг. по видам, тыс. тонн
- Рисунок 125. Структура импорта металлоконструкций в Россию по странам-импортерам в 2008-2015 гг., %
- Рисунок 126. Динамика импорта металлоконструкций в Россию в 2008-2015 гг. по округам получения, тыс. тонн
- Рисунок 127. Структура импорта металлоконструкций в Россию в 2008-2015 гг. по округам получения, %
- Рисунок 128. Структура импорта металлоконструкций в Россию по видам в 2015 г., %
- Рисунок 129. Динамика импорта металлоконструкций в Россию в 2008-2015 гг. по видам, тыс. тонн
- Рисунок 130. Динамика импорта металлоконструкций в Россию в 2008-2015 гг. и прогноз на 2016-2018 гг., тыс. тонн
- Рисунок 131. Динамика экспорта металлоизделий из России в 2008-2015 гг. по видам, тыс. тонн
- Рисунок 132. Структура экспорта металлоизделий из России в 2008-2015 гг. по видам, %
- Рисунок 133. Структура экспорта металлоконструкций по видам в 2015 г., %
- Рисунок 134. Динамика экспорта металлоконструкций из России в 2008-2015 гг. по видам, тыс. тонн
- Рисунок 135. Динамика экспорта металлоконструкций из России в 2008-2015 гг., тыс. тонн
- Рисунок 136. Структура экспорта металлоконструкций из России в 2008-2015 гг., %
- Рисунок 137. Структура экспорта металлоконструкций из России в натуральном выражении по экспортерам в 2015 г., %
- Рисунок 138. Динамика экспорта российских металлоконструкций в 2008-2015 гг. и прогноз на 2016-2018 гг., тыс. тонн
- Рисунок 139. Динамика цен декларируемых производителей на стальные конструкции в России в 2008-I кв. 2016 гг., тыс. руб./т., с НДС
- Рисунок 140. Динамика декларируемых цен производителей на металлоконструкции в России в 2008-I кв. 2016 гг., тыс. руб. за тонну с НДС
- Рисунок 141. Динамика цен приобретения металлоконструкций строительными организациями в 2008-I кв. 2016 гг., тыс. руб. за тонну с НДС
- Рисунок 142. Цены на стальные конструкции средней сложности у крупнейших производителей России в IV кв. 2015 г., тыс. руб./т., с НДС
- Рисунок 143. Цены на стальные конструкции средней сложности у крупнейших производителей России во I кв. 2016 г., тыс. руб./т., с НДС
- Рисунок 144. Сравнение декларируемых цен крупнейших производителей РФ на стальные строительные конструкции средней сложности в 2015 г. и I кв. 2016 г., тыс. руб./т., с НДС
- Рисунок 145. Динамика цен на импортные металлические конструкции в России в 2008-2015 гг. с учетом пошлины, тыс. руб./т., с НДС
- Рисунок 146. Динамика цен производителей на ЛСТК в России в 2011-I кв. 2016 гг., тыс. руб. за тонну с НДС
- Рисунок 147. Цены производителей на здания размером 18*80*6 м из ЛСТК в IV кв. 2015 г., тыс. руб. за тонну с НДС
- Рисунок 148. Цены производителей на здания размером 18*80*6 м из ЛСТК в I кв. 2016 г., тыс. руб. за тонну с НДС
- Рисунок 149. Структура стоимости производства металлоконструкций, %
- Рисунок 150. Сравнение цен производителей на сталь, стальной прокат и металлоконструкции в России в 2008-I кв. 2016 гг., тыс. руб. с НДС
- Рисунок 151. Динамика цен приобретения стального проката ежемесячно с указанием темпа роста по отношению к предыдущему месяцу в 2013-январь.2016 гг., тыс. руб. за тонну с НДС
- Рисунок 152. Среднегодовая цена на стальные строительные конструкции в России в 2008-2015 гг. и прогноз до 2018 г., тыс. руб. за тонну

- Рисунок 153. Динамика введенных в эксплуатацию и реконструированных мощностей на крупнейших предприятиях-производителях металлоконструкций в 2008-2015 гг. и прогноз на 2016 год, тыс. тонн
- Рисунок 154. Доля производимых в России металлоконструкций в зависимости от числа производителей накопительным итогом
- Рисунок 155. Динамика объема производства строительных металлоконструкций на ТОП-30 крупнейших предприятиях по федеральным округам в 2013-2015 гг., тыс. т
- Рисунок 156. Структура выпуска сборных стальных конструкций в России по компаниям в 2014 году, %
- Рисунок 157. Структура выпуска сборных стальных конструкций в России по компаниям в 2015 году, %
- Рисунок 158. Динамика производства строительных металлоконструкций крупнейшими заводами в 2015 году по отношению к 2014 году (размер пузырьков эквивалентен объему производства в 2015 году)
- Рисунок 159. Загрузка производственных мощностей на заводах по производству стальных строительных конструкций по федеральным округам в 2015 г.

**По каждому из описанных в Исследовании предприятий приведены следующие рисунки:**

- Динамика производства металлоконструкций
- Динамика показателей EBITDA, EBITDA margin, чистой прибыли и рентабельности
- Динамика показателей долговой нагрузки

Дополнительную информацию Вы можете получить на сайте **[www.INFOLine.spb.ru](http://www.INFOLine.spb.ru)**  
или по телефонам **(495) 772-76-40, (812) 322-68-48** добавочный **142**  
или по почте: [STR@allinvest.ru](mailto:STR@allinvest.ru).



## СПЕЦИАЛЬНОЕ ПРЕДЛОЖЕНИЕ

### **NEW! "Рынок металлоконструкций России. ИТОГИ 2015 года. Прогноз до 2018 года" Стандартная версия**

Исследование содержит анализ:



- Ситуации в строительной отрасли и структуры потребления металлоконструкций по сегментам;
- Структуры производства стальных строительных конструкций по регионам и федеральным округам;
- Динамики и структуры цен на стальные строительные конструкции в 2008-2015 гг.;
- Инвестиционной активности на рынке металлоконструкций и описание крупнейших инвестиционных проектов;
- **NEW!** Расчет потребления по базовым сегментам сбыта до 2018 года. Описание крупнейших инвестиционных проектов на рынке металлоконструкций

### **NEW! "Рынок металлоконструкций России. ИТОГИ 2015 года. Прогноз до 2018 года" Расширенная версия (выход – в апреле 2015 года)**

Расширенная версия исследования также включает:

*Подробное описание крупнейших производителей* строительных конструкций в России (30 крупнейших предприятий): история, производственные и финансовые показатели, мощности, цены, ассортимент.

*Уникальную базу 450 производителей* металлоизделий в формате Excel.

База включает следующие поля:

- Реквизиты компаний;
- Выручка;
- Ассортимент продукции предприятия;
- Торговые марки;
- Фактический адрес;
- Телефон;
- Факс;
- E-mail;
- Web-сайт;
- Региональная представленность.

**Специальное предложение от ИА "INFOLine" только  
 до 30.06.2016 г.:**

**при приобретении исследования "Рынок металлоконструкций России. Итоги 2015  
 года. Прогноз до 2018 года" Вы получаете БЕСПЛАТНО 100 инвестиционных проектов  
 из промышленного или транспортного строительства на выбор.**

## Информационные продукты INFO Line для компаний отрасли Строительства и Строительных материалов

### ИНИЦИАТИВНЫЕ ИССЛЕДОВАНИЯ ПО НАПРАВЛЕНИЮ "МЕТАЛЛОКОНСТРУКЦИИ И СЭНДВИЧ-ПАНЕЛИ"

#### **NEW! "Рынок сэндвич-панелей России. ИТОГИ 2015 года. Прогноз до 2018 года"** **Стандартная версия**

Исследование содержит анализ:

- Ситуации в строительной отрасли и структуры потребления сэндвич-панелей по сегментам;
- Структуры производства сэндвич-панелей по регионам и федеральным округам;
- Динамики и структуры цен на сэндвич-панели в 2008-2016 гг.;
- Инвестиционной активности на рынке сэндвич-панелей и описание крупнейших инвестиционных проектов;
- NEW!** Расчет потребления по базовым сегментам сбыта до 2018 года. Описание крупнейших инвестиционных проектов на рынке сэндвич-панелей



Дата выхода: **Июнь 2016**  
Способ предоставления: **Печатный и электронный**  
Цена стандартной версии, руб. **40 000 руб.**  
Цена расширенной версии, руб. **75 000 руб.**  
Возможность предоставления английской версии

#### **NEW! "Рынок сэндвич-панелей России. ИТОГИ 2015 года. Прогноз до 2018 года" Расширенная версия**

Расширенная версия исследования также включает:

**Подробное описание крупнейших производителей** сэндвич-панелей в России (25 крупнейших холдингов и предприятий): история, производственные и финансовые показатели, мощности, цены, ассортимент.

**Уникальную базу 450 производителей и поставщиков** металлоизделий в формате Excel. База включает следующие поля: Реквизиты компаний; Выручка; Ассортимент продукции предприятия; Торговые марки; Фактический адрес; Телефон; Факс; E-mail; Web-сайт; Региональная представленность.

### ОТРАСЛЕВЫЕ БАЗЫ СТРОЯЩИХСЯ ОБЪЕКТОВ

**Отраслевая база инвестиционных проектов** - это информационный продукт, в рамках которого специалисты агентства INFO Line готовят структурированное описание инвестиционных проектов по строительству и реконструкции определенной отрасли, с указанием контактных данных застройщика, генподрядчика и других участников проекта, а также характеризуют текущее состояние отрасли.

Название продукта	Описание продукта	Дата выхода	Цена
<a href="#">320 проектов комплексной застройки России. Проекты 2016-2020 годов</a>	Мониторинг инвестиционных процессов и проектов комплексной застройки РФ, к которым в данном Обзоре отнесены собственно проекты комплексной застройки, проекты КОТ, города-спутники и т.д.	Октябрь 2015 года	35 000 руб.
<a href="#">200 крупнейших проектов строительства логистических объектов РФ (склады, порты, аэропорты). Проекты 2016-2020 годов</a>	Описание 200 описание проектов по строительству и реконструкции логистических объектов РФ.	Сентябрь 2015 года	35 000 руб.
<a href="#">160 крупнейших проектов строительства гостиничных комплексов. Проекты 2015 - 2019 годов</a>	Оценка текущего состояния и перспектив развития гостиничного строительства России и описание крупнейших объектов.	Август 2015 года	35 000 руб.
<a href="#">180 крупнейших проектов строительства спортивных объектов России. Проекты 2016-2020 годов</a>	Структурированное описание инвестиционных проектов с указанием контактных данных участников реализации проекта	Январь 2016 года	35 000 руб.
<a href="#">300 крупнейших инвестиционных проектов в строительстве РФ 2016 года</a>	Описание 300 проектов по строительству с указанием контактных данных участников проекта.	Начало февраля 2016 года	50 000 руб.
<a href="#">200 проектов строительства искусственных сооружений России. Проекты 2016-2019 годов</a>	Описание 200 проектов с указанием контактных данных участников проекта	Конец марта 2016 года	35.000 руб.

## ТЕМАТИЧЕСКИЕ НОВОСТИ

**Тематические новости** - это оперативная и периодическая информация об интересующей вас отрасли экономики РФ, подготовленная путем мониторинга деятельности российских и зарубежных компаний, тысяч деловых и отраслевых СМИ, информационных агентств, федеральных министерств и местных органов власти.

Тема	Периодичность	Цена, в мес., руб.
Розничная торговля товарами для дома и торговые сети DIY	1 раз в неделю	5 000
Рынок отделочных материалов и сети товаров для дома	1 раз в неделю	6 000
Торговое и административное строительство РФ	Ежедневно	7 000
Промышленное строительство РФ	Ежедневно	7 000
Жилищное строительство РФ	Ежедневно	6 000
Дорожное строительство РФ	Ежедневно	6 000
Рынок ЛКМ	1 раз в неделю	4 000
Рынок ТИМ	1 раз в неделю	4 000
Рынок плитки и керамогранита	1 раз в неделю	6 000
Рынок кирпича	2 раза в месяц	3 000

## ИНВЕСТИЦИОННЫЕ ПРОЕКТЫ В СТРОИТЕЛЬСТВЕ

В описание каждого объекта включены актуализированные контактные данные участников проекта (застройщик, инвестор, подрядчик, поставщик). Большинство описанных проектов находится на начальной стадии строительства. Ежемесячно Вы можете получать актуализированное описание более 400 новых реализующихся проектов.

Базы содержат:

- Контактные данные заказчиков, проектировщиков, подрядчиков
- Объем инвестиций, сроки строительства
- Стадия работ в текущий момент, параметры объекта

Наименование	Содержание	Периодичность	Цена в мес., руб.
Инвестиционные проекты в <b>ГРАЖДАНСКОМ</b> строительстве РФ	проекты торгово-административного, офисного, социального и спортивного направления, логистические проекты, жилые комплексы с площадью более 50 000 кв.м.	2 раза в месяц	10 000 руб.
Инвестиционные проекты в <b>ПРОМЫШЛЕННОМ</b> строительстве РФ	строительство и реконструкция обрабатывающих предприятий промышленности: металлургия, агропромышленный комплекс, машиностроение и другие отрасли	2 раз в месяц	10 000 руб.
Инвестиционные проекты в <b>ТРАНСПОРТНОЙ</b> инфраструктуре РФ	строительство дорог, мостов, эстакад, тоннелей, каналов, портов, аэродромов, складов, объектов железнодорожного транспорта, трубопроводов.	2 раз в месяц	10 000 руб.
Инвестиционные проекты в <b>ИНЖЕНЕРНОЙ</b> инфраструктуре РФ	строительство водопроводных и канализационных сооружений (в том числе трубопроводов, насосных станций, очистных сооружений, коллекторов, объектов теплоснабжения и систем газоснабжения).	1 раз в месяц	10 000 руб.

## ИНИЦИАТИВНЫЕ ИССЛЕДОВАНИЯ ПО НАПРАВЛЕНИЮ "СТРОИТЕЛЬСТВО"

Наименование	Содержание	Дата выхода	Цена, руб.
<b>ХИТ ПРОДАЖ!</b> <a href="#">Рынок металлоконструкций России. Итоги 2015 г. Прогноз до 2018 года</a>	Глубокий ретроспективный анализ динамики производственных мощностей, а также производства и потребления металлоконструкций, мониторинг цен и ассортимента, прогноз производства и потребления металлоконструкций до 2018 года.	2 кв. 2016 г.	От 50 тыс. руб.
<b>ХИТ ПРОДАЖ!</b> <a href="#">Рынок сэндвич-панелей России. Итоги 2015 г. Прогноз до 2018 года</a>	Глубокий ретроспективный анализ динамики производственных мощностей, а также производства и потребления сэндвич-панелей, мониторинг цен и ассортимента, прогноз производства и потребления сэндвич-панелей до 2018 года.	2 кв. 2016 г.	От 40 тыс. руб.
<a href="#">Отраслевой Обзор Строительная отрасль России</a>	Макроэкономические показатели и состояние основных сегментов строительной отрасли. Рейтинг компаний жилищного и торгово-административного строительства РФ.	2 кв. 2016 г.	50 тыс. руб.

Всегда рад ответить на Ваши вопросы:  
менеджеры направления "Строительство"  
(812) 322-6848 или (495) 772-7640, доб. 142,  
или по эл. почте [STR@allinvest.ru](mailto:STR@allinvest.ru)