

# РЫНОК МЕТАЛЛОКОНСТРУКЦИЙ РОССИИ

Тенденции 2017 года.  
Прогноз до 2020 года.

- Состояние и перспективы строительного рынка
- Основные сегменты потребления металлоконструкций
- Общая характеристика рынка металлоконструкций
- Динамика и структура цен на металлоконструкции
- Инвестиционная активность на рынке металлоконструкций
- Рейтинг крупнейших производителей металлоконструкций

Агентство INFOline занимается разработкой и реализацией информационных и аналитических продуктов, консультированием и поддержкой деловых форумов и мероприятий в сфере строительства и инвестиций, ритейла и потребительского рынка, топливно-энергетического комплекса, транспорта, машиностроения и др. На постоянной основе мы оказываем поддержку более 3000 компаний России и мира. В соответствии с правилами ассоциации ESOMAR все продукты агентства INFOline сертифицируются по общеевропейским стандартам.

## Содержание

<b>Раздел I. Общая характеристика и основные свойства материалов, применяемых в металлоконструкциях.....</b>	<b>5</b>
1.1 Общая характеристика металлоконструкций	
1.2 Свойства материалов, применяемых в производстве строительных металлоконструкций	
1.3 Классификация стальных металлических конструкций	
<b>Раздел II. Рынок стали как сырьевая база рынка металлоконструкций .....</b>	<b>14</b>
2.1 Мировое производство и потребление стали	
2.2 Российский рынок стали	
<b>Раздел III. Состояние и перспективы строительного рынка России .....</b>	<b>20</b>
3.1 Основные макроэкономические показатели России	
3.2 Инвестиции в строительство	
3.3 Основные показатели строительной отрасли	
3.4 Ситуация в строительстве нежилых объектов	
<b>Раздел IV. Общая характеристика рынка металлических конструкций России .....</b>	<b>29</b>
4.1 Состояние промышленности металлоконструкций России	
4.2 Региональная структура производства металлоконструкций	
4.3 Динамика емкости российского рынка металлоконструкций	
4.4 Региональная структура потребления металлоконструкций	
4.5 Отраслевая структура потребления металлоконструкций	
4.6 Прогноз потребления металлоконструкций до 2020 года	
<b>Раздел V. Основные сегменты потребления металлоконструкций в России .....</b>	<b>45</b>
5.1 Строительство коммерческой недвижимости	
5.2 Строительство дорожных и инфраструктурных объектов	
5.3 Строительство промышленных зданий и сооружений	
5.4 Строительство сельскохозяйственных зданий	
5.5 Строительство генерирующих мощностей и ЛЭП	
5.6 Строительство спортивных объектов	
<b>Раздел VI. Динамика и структура внешнеторгового оборота металлоконструкций в России.....</b>	<b>76</b>
6.1 Динамика и структура импорта	
6.2 Динамика и структура экспорта	
<b>Раздел VII. Динамика и структура цен на металлоконструкции .....</b>	<b>85</b>
<b>Раздел VIII. Инвестиционная активность на рынке металлоконструкций .....</b>	<b>94</b>
<b>Раздел IX. Рейтинг производителей металлоконструкций .....</b>	<b>101</b>
9.1 Рейтинг ТОП-30 производителей металлоконструкций России по объему производства в 2014-2016 гг.	
9.2 Рейтинг ТОП-30 производителей металлоконструкций России по выручке от продаж в 2014-2016 гг.	
9.3 Рейтинг ТОП-30 производителей металлоконструкций по величине производственных мощностей	

## Об Исследовании «Рынок металлоконструкций России»

Основная цель Исследования «Рынок металлоконструкций России. Тенденции 2017 года. Прогноз до 2020 года» – анализ динамики и географической структуры производства, отраслевой структуры потребления металлических конструкций в России, характеристика инвестиционных процессов в отрасли «производство металлоконструкций», анализ структуры и динамики цен на рынке металлоконструкций, анализ внешнеторгового оборота металлоконструкций, а также прогнозирование объемов производства и потребления металлических конструкций на территории России до 2020 года. Под термином «рынок металлоконструкций» в Исследовании подразумевается рынок, на котором действуют предприятия, осуществляющие производство и поставку металлических конструкций (позиция ОКПД № 28.11.10.110 «Конструкции строительные сборные из стали»), а также организации, чья деятельность связана с использованием металлоконструкций в строительстве зданий и сооружений.

**Актуальность исследования** обусловлена очень сильной неравномерностью динамики различных сегментов потребления металлоконструкций. Так, если в 2013 году лидером по темпам роста являлся сегмент дорожного и инфраструктурного строительства, то в 2014-2016 годах данный сегмент уже демонстрировал негативную динамику, а на период 2018-2020 годов вновь ожидается перераспределение структуры потребления металлоконструкций по сегментам. Анализ структуры потребления металлоконструкций, информация по текущему состоянию крупнейших сегментов потребления, а также прогнозы их развития, представленные на данном Исследовании, являются эффективным инструментом стратегического планирования и дадут Вам основу для составления качественного плана развития на среднесрочную перспективу.

Стандартная версия Исследования «Рынок металлоконструкций России. Тенденции 2017 года. Прогноз до 2020 года» включает подробное **описание основных характеристик металлоконструкций** как строительного материала, а также **анализ основных сегментов потребления** данного вида строительных материалов, в список которых вошли строительная отрасль (строительство зданий преимущественно нежилого назначения: коммерческая недвижимость, спортивные и гостиничные объекты и т.д.), строительство и содержание различных дорожных и инфраструктурных объектов (автомобильные и железные дороги), электроэнергетика и строительство ЛЭП и генерирующих мощностей. По каждому из вышеперечисленных сегментов приведено краткое описание динамики развития за последние годы, перечислены основные тенденции и приведены прогнозы развития до 2020 года. Также в Исследовании осуществлен **расчет потребления металлоконструкций в каждом из рассматриваемых сегментов с указанием итогов 2016 года и I пол. 2017 года**. В ходе анализа крупнейших российских предприятий-производителей металлоконструкций был исследован ряд производственных и финансовых показателей, на основании которых рассмотренные предприятия были ранжированы по объему производства в 2014-2016 гг., по объему выручки и мощности, в результате чего был составлен **рейтинг крупнейших российских производителей металлоконструкций**.

На основании данных о производстве и потреблении металлических конструкций в 2010-I пол. 2017 гг. на территории России по основным производителям и сегментам потребления специалистами ИА INFOLine был составлен **прогноз производства и потребления до 2020 года**. Данный прогноз представлен тремя базовыми сценариями развития (пессимистичный, оптимистичный и наиболее вероятный) и рассчитан с учетом основных тенденций и факторов, которые будут оказывать влияние на динамику развития отрасли.

Специалистами ИА INFOLine регулярно проводится **мониторинг цен** на рынках строительных материалов и, в том числе, металлоконструкций, данные которого легли в основу ценового раздела исследования. По результатам данных мониторингов за период с 2010 по I пол. 2017 года была получена динамика цен производителей, в результате чего на базе анализа прайс-листов и реальных коммерческих предложений и построен прогноз цен на металлоконструкции в России до 2020 года. Также в исследовании приведен подробный анализ внешнеторгового оборота металлоконструкций (импорта и экспорта), по результатам которого описана долгосрочная динамика экспорта и импорта металлоконструкций в разрезе стран и поставщиков, а также сформирован прогноз до 2020 года.

Исследование «Рынок металлоконструкций России. Тенденции 2017 года. Прогноз до 2020 года» ориентировано на следующие целевые группы клиентов:

- менеджмент и специалисты отдела маркетинга организаций, осуществляющих производство и реализацию металлоконструкций, – для оценки конкурентного окружения в рамках операционной и инвестиционной деятельности;
- специалисты отделов продаж и отделов по работе с клиентами организаций, осуществляющих поставки металлоконструкций и строительных материалов-заменителей, а также оборудования для их производства – для активизации сбыта и поиска новых клиентов;
- специалисты отделов закупок строительных организаций – для повышения эффективности закупочной деятельности;
- банковские структуры, инвестиционные компании и частные инвесторы для формирования и улучшения стратегии инвестирования в промышленность строительных материалов.

Основные информационные источники, использованные в ходе подготовки исследования «Рынок металлоконструкций России. Тенденции 2017 года. Прогноз до 2020 года»:

- экспертные интервью и опросы более 450 крупнейших производителей и поставщиков металлических конструкций России;
- собственный периодический ассортиментно-ценовой мониторинг рынка металлоконструкций;

- база железнодорожных перевозок металлоконструкций в России за 2010-2017 гг.;
- база грузовых таможенных деклараций за 2004-2017 гг.;
- база данных ИА INFOLine по тематикам [«Инвестиционные проекты в промышленном строительстве РФ»](#), [«Инвестиционные проекты в гражданском строительстве РФ»](#);
- отраслевые обзоры, подготовленные специалистами ИА INFOLine: [«160 крупнейших проектов строительства спортивных объектов РФ. Проекты 2016-2019 годов»](#), [«160 крупнейших проектов строительства гостиничных объектов РФ. Проекты 2017-2020 годов»](#), [«200 строящихся и планируемых к строительству проектов логистических комплексов РФ. Проекты 2017-2020 годов»](#), [«1000 Инвестиционных проектов в гражданском строительстве РФ»](#);
- исследование [«Строительная отрасль России. Перспективы развития в 2017-2019 годах»](#);
- тексты более 100 Федеральных и Региональных Целевых Инвестиционных Программ;
- данные Федеральной службы государственной статистики, Федеральной таможенной службы и Федерального агентства по строительству и ЖКХ;
- данные компаний производителей металлоконструкций и дистрибьюторов, действующих на рынке (материалы сайтов, пресс-релизы);
- материалы более 1000 российских СМИ (федеральная и региональная пресса, информационные агентства, электронные СМИ), а также, отраслевая пресса.

## Информация об агентстве INFOLine

Информационное агентство INFOLine было создано в 1999 году для оказания информационно-консалтинговых услуг коммерческим организациям. Основной задачей является сбор, обработка, анализ и распространение экономической, финансовой и аналитической информации. Осуществляет на постоянной основе информационную поддержку более 1000 компаний России и мира, самостоятельно и по партнерским программам ежедневно реализует десятки информационных продуктов. Обладает уникальным программным обеспечением и технической базой для работы с любыми информационными потоками.



Исследования ИА INFOLine используют в работе **крупнейшие девелоперы и строительные компании** («ИКЕА Мос», Группа «ЛСР»), **ведущие производители строительных материалов** («Евроцемент», «ЛСР»), **производители металлоконструкций** («РУУККИ Рус»), **финансовые компании** (Банк ВТБ, Сбербанк, ВЭБ Банк Развития).



Более 100 компаний строительной промышленности нам доверили свою ежедневную информационную поддержку, более 250 компаний России и мира за последний год приобретали наши продукты по этой отрасли. Число наших клиентов постоянно увеличивается.

Дополнительную информацию Вы можете получить на сайте [www.INFOLine.spb.ru](http://www.INFOLine.spb.ru),  
 по телефонам **(495) 772-76-40, (812) 322-68-48** добавочный **142**  
 или по почте: [STR@allinvest.ru](mailto:STR@allinvest.ru)

## Раздел III. Состояние и перспективы строительного рынка России

Объем работ, выполненных по виду деятельности «Строительство», в 2016 году составил 6184 млрд. руб., или 95,7% (в сопоставимых ценах) к уровню 2015 года. По итогам января-июня 2017 года объем работ составил порядка 2463 млрд. руб., или 100,2% к соответствующему периоду предыдущего года.<...>

<...>

Рисунок 1. Динамика объема строительных работ в России по фед. округам в 2010-Ипол.2017 гг., млрд. руб.

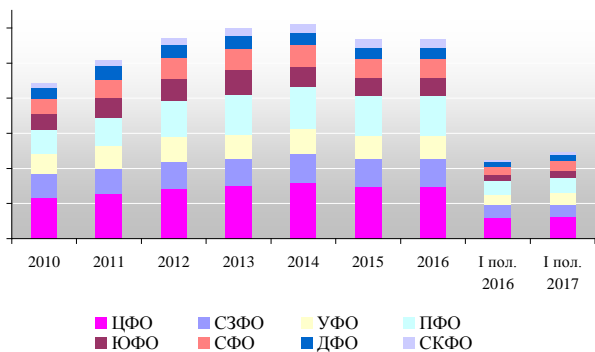
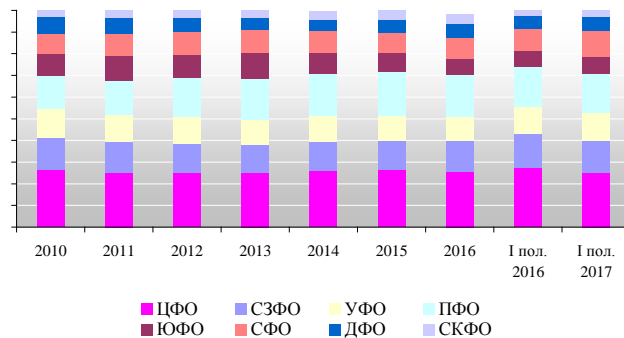


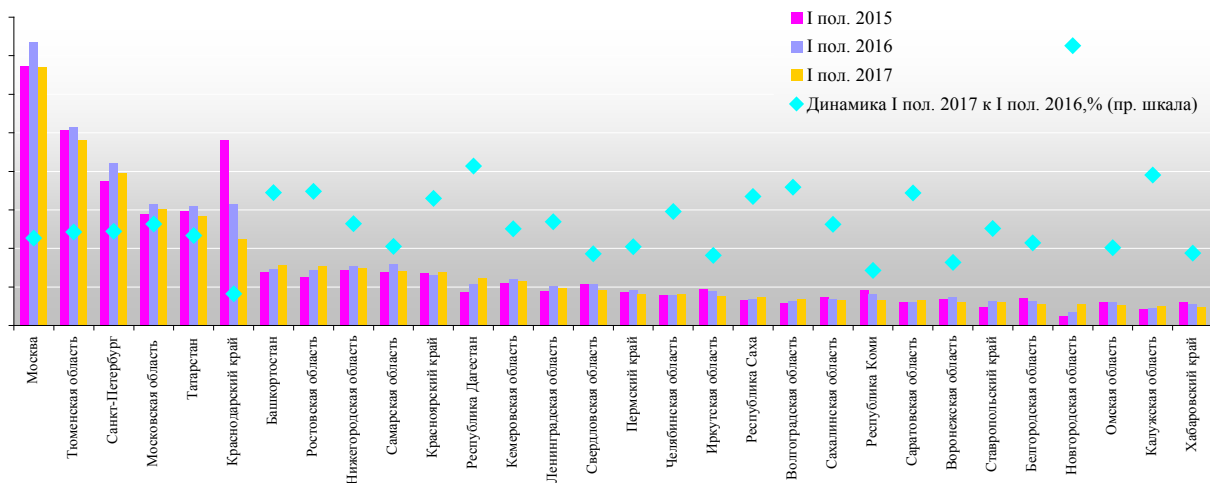
Рисунок 2. Структура объема строительных работ в России по фед. округам в 2010-I пол. 2017 гг., %



**ДЕМО-ВЕРСИЯ.\* Полный текст раздела содержит обзор строительной отрасли России и подробное описание ситуации в сегменте строительства нежилых зданий и сооружений, как основного сегмента потребления металлоконструкций**

<...> За 2016 год ТОП-30 регионов России продемонстрировали снижение объема работ по виду деятельности «Строительство» в среднем на 5%. Существенный рост объема строительных работ в 2 раза (с 34,2 до 55,6 млрд. руб.) наблюдается в Новгородской области. При этом наиболее сильное снижение было зафиксировано в Краснодарском крае (-28,7%), Республике Коми (-20,4%) и Воронежской области (17,5%). <...>

Рисунок 3. Динамика объема строительных работ в ТОП-30 регионах России в I пол. 2015-I пол. 2017 гг., млн. руб.



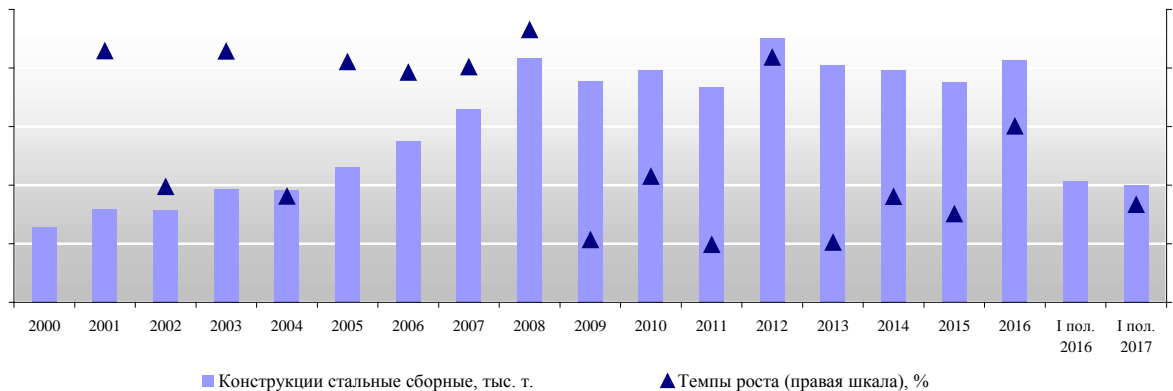
\* ДЕМО-ВЕРСИЯ: текстовая, табличная и графическая информация приведена для примера; фактические значения показателей и данных могут отличаться.

## Раздел IV. Общая характеристика рынка металлических конструкций России

### Состояние промышленности металлоконструкций России

<...> С 2010 года в России изменилась структура отображения статистических показателей производство всех видов продукции в связи с переходом на новый вид классификатора товарной продукции. <...> Таким образом, в настоящее время практически невозможно получить корректную информацию о производстве именно строительных металлоконструкций, опираясь только на данные Росстата.

Рисунок 4. Динамика выпуска стальных строительных конструкций в России в 2000-I пол. 2017 гг., тыс. т



<...> По данным специалистов ИА INFOLine, по итогам 2016 года производство строительных металлоконструкций составило порядка 2,1 млн. тонн. Таким образом, в 2014-2016 гг. объем производства находился на уровне кризисного показателя 2009 года, когда производство строительных металлоконструкций составляло порядка 1,96 млн. тонн. <...>

### **ДЕМО-ВЕРСИЯ.\* Полный текст раздела содержит аналитическую и статистическую информацию о динамике и структуре производства металлоконструкций в России**

Производство стальных строительных конструкций имеет значительные региональные различия. Большая часть металлоконструкций производится в Центральном, Уральском и Приволжском федеральных округах.

Рисунок 5. Структура производства стальных строительных конструкций по регионам в I пол. 2017 года, %

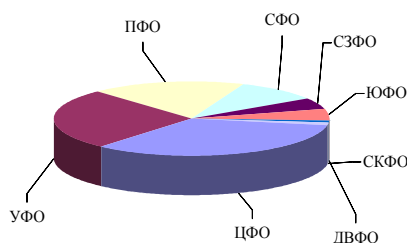
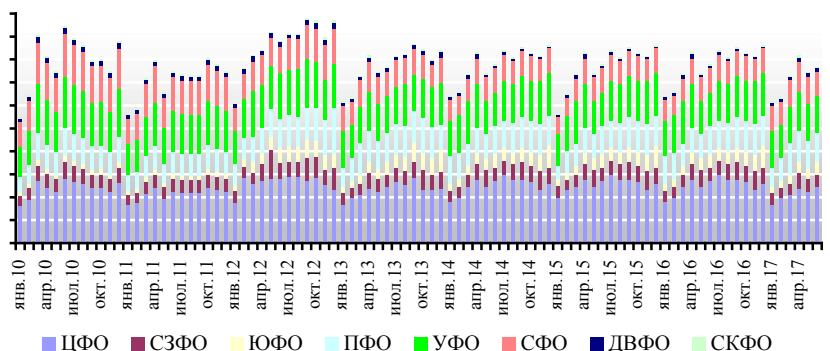


Рисунок 6. Динамика производства стальных строительных конструкций в России по федеральным округам в 2010-I пол. 2017 гг., тыс. т



\* ДЕМО-ВЕРСИЯ: текстовая, табличная и графическая информация приведена для примера; фактические значения показателей и данных могут отличаться.

## Раздел V. Основные сегменты потребления металлоконструкций

### 5.1 Строительство коммерческой недвижимости

#### Рынок коммерческой недвижимости России

<...> По итогам 2016 года ввод объектов коммерческой недвижимости сократился по сравнению с 2015 годом и составил 10,2 млн. кв. м, что на 12% меньше, чем по итогам 2015 года. <...>

Рисунок 7. Динамика ввода коммерческих зданий в России в 2010-I пол. 2017 гг.

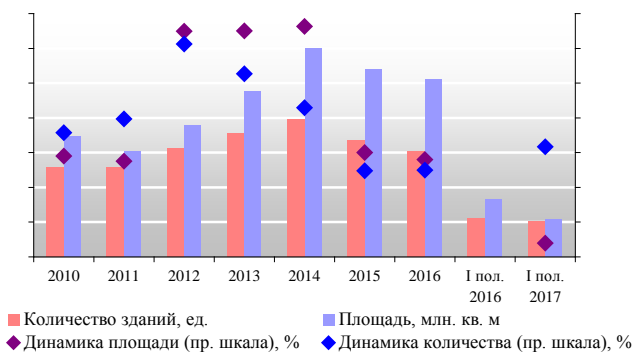
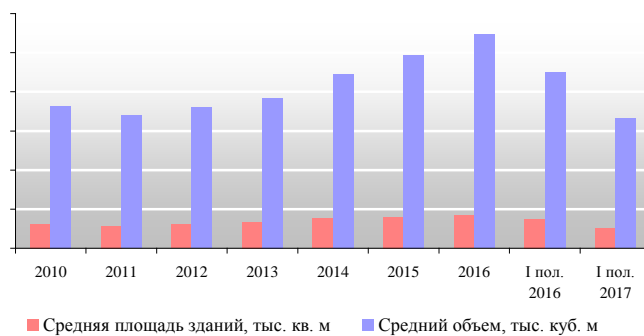


Рисунок 8. Средняя площадь и объем коммерческих зданий, введенных в России в 2010-I пол. 2017 гг.



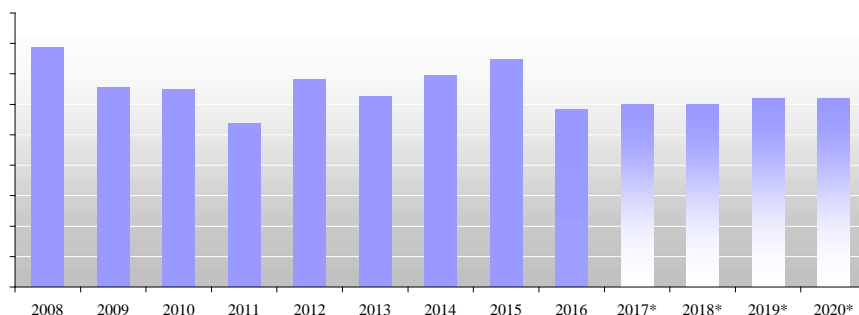
**ДЕМО-ВЕРСИЯ.\*** Полный текст раздела содержит обзор основных сегментов потребления металлоконструкций, а именно сегментов строительства коммерческой недвижимости, спортивных объектов, генерирующих мощностей и ЛЭП, промышленных зданий и сооружений, дорожных и инфраструктурных объектов, а также сельскохозяйственной недвижимости. По каждому из сегментов рассчитан объем потребления металлоконструкций, а также сделан прогноз потребления до 2020 года.

#### Потребление металлоконструкций в сегменте строительства коммерческой недвижимости

<...> В целом, замедление развития российской экономики и снижение инвестиционной активности неминуемо приведет к снижению объемов строительства коммерческих объектов. Таким образом, на период до 2020 года специалисты ИА INFOline прогнозируют стагнацию спроса металлоконструкций в сегменте коммерческой недвижимости с тенденцией к снижению: ежегодное потребление будет находиться на уровне \*\*\* тыс. тонн.

<...>

Рисунок 9. Потребление металлоконструкций сегментом коммерческого строительства в России в 2010-2016 гг., тыс. т. и прогноз до 2020 года



\* ДЕМО-ВЕРСИЯ: текстовая, табличная и графическая информация приведена для примера; фактические значения показателей и данных могут отличаться.

## Раздел VI. Динамика и структура внешнеторгового оборота металлоконструкций в России

<...> В 2016 годах замедление развития строительной отрасли, инвестиционная пауза, снижение объема строительных работ и девальвация рубля привели к тому, что объем импорта в натуральном выражении снизился до уровня 2009 года, а объем экспорта вырос до максимального уровня. Таким образом, по итогам 2016 года объем экспорта ниже объема импорта в натуральном выражении.<...>

Рисунок 10. Динамика импорта и экспорта металлоконструкций в России в 2010-I пол. 2017 гг., тыс. тонн

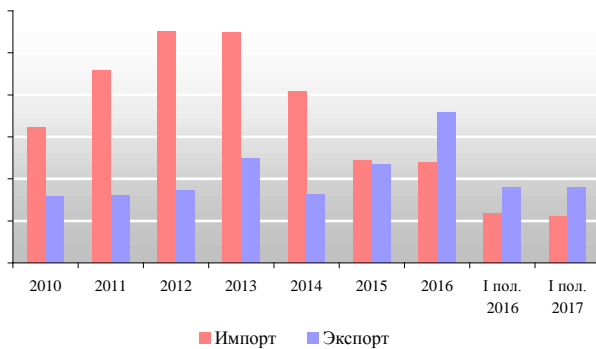
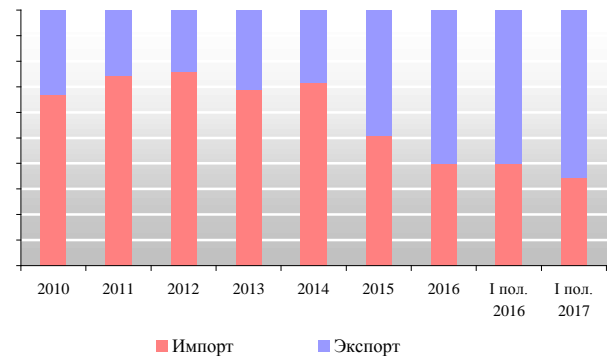


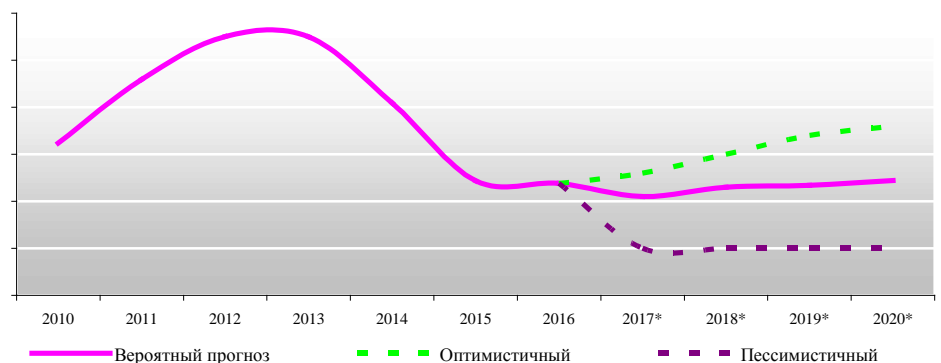
Рисунок 11. Соотношение импорта и экспорта в общей структуре внешнеторгового оборота металлоконструкций в России в 2010-I пол. 2017 гг.



**ДЕМО-ВЕРСИЯ.\*** Полный текст раздела содержит аналитическую и статистическую информацию о динамике и структуре экспорта и импорта металлоконструкций в Россию с указанием крупнейших поставщиков и экспортеров

По мнению специалистов ИА INFOLine, до 2020 года объем импорта металлоконструкций на рынок России будет находиться на минимальных уровнях – порядка 100-120 тыс. тонн в год. Согласно наиболее вероятному сценарию, к концу 2018 года возможен незначительный восстановительный рост объемов импорта металлоконструкций, однако, при текущем уровне курса рубля поставки импортных металлоконструкций для большей доли потребителей являются нерентабельными. <...>

Рисунок 12. Динамика импорта металлоконструкций в Россию в 2010-2016 гг. и прогноз на 2017-2020 гг., тыс. тонн



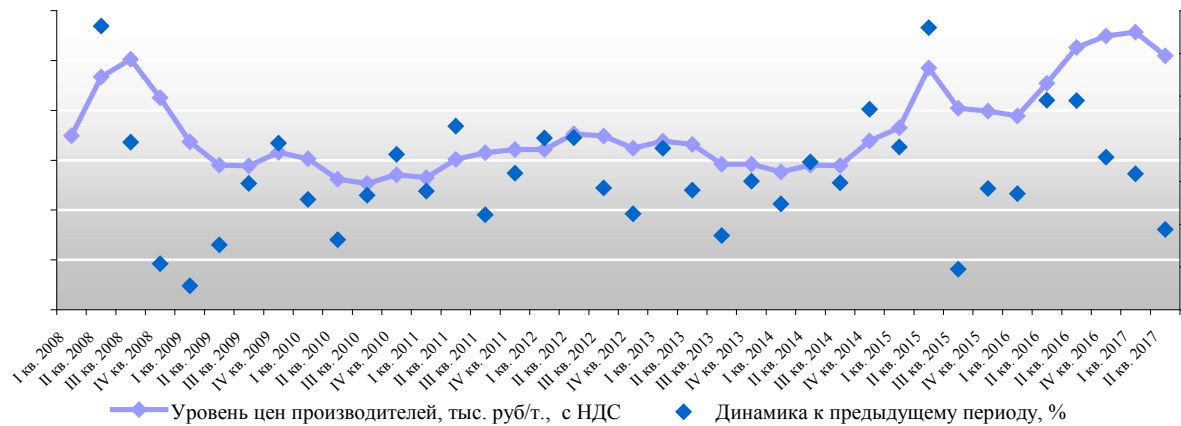
\* ДЕМО-ВЕРСИЯ: текстовая, табличная и графическая информация приведена для примера; фактические значения показателей и данных могут отличаться.



## Раздел VII. Динамика и структура цен на металлоконструкции

<...> По итогам 2016 года, в соответствии с результатами мониторинга ИА INFOLine, средняя декларируемая производителями цена на металлоконструкции составила 78,6 тыс. рублей. При этом в I кв. 2017 года цена резко выросла по сравнению с I кв. 2016 года, однако уже во II кв. 2017 г. цена на общестроительные металлоконструкции сократилась до 90 тыс. руб. за тонну.<...>

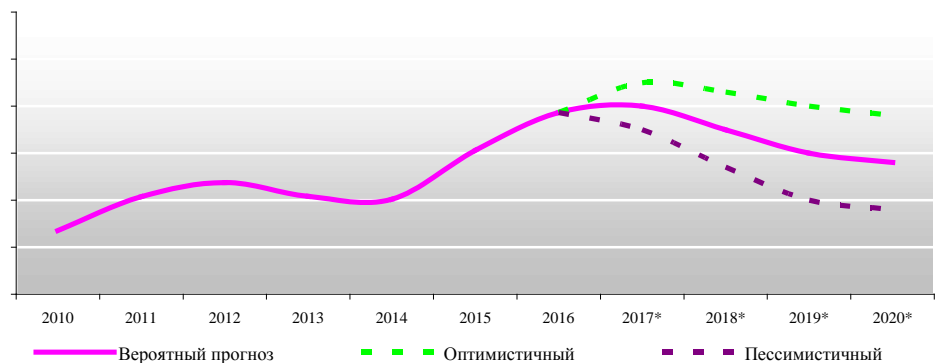
Рисунок 13. Динамика декларируемых цен производителей на металлоконструкции в России в 2010-II кв. 2017 гг., тыс. руб. за тонну с НДС



**ДЕМО-ВЕРСИЯ.\* Полный текст раздела содержит анализ динамики цен на стальные и алюминиевые строительные конструкции с сегментацией по производителям, а также прогноз цен до 2020 года**

<...> Специалисты ИА INFOLine ожидают по итогам 2017 года сохранения декларируемых цен на металлоконструкции на уровне порядка 80-83 тыс. руб. за тонну. При этом стагнация в строительной отрасли и снижение спроса на стройматериалы будут оказывать понижающее давление на цены, в результате чего в 2017-2020 годах ожидается некоторое их снижение – до уровня 60-65 тыс. рублей за тонну. Если же цена на сталь и прокат начнет снижение, то влияние фактора падения спроса на металлоконструкции усилится, в результате чего цена на данный стройматериал может снизиться до 55-60 тыс. рублей за тонну. В случае продолжения роста цен на металл, металлоконструкции будут расти в цене, однако не столь интенсивно.<...>

Рисунок 14. Среднегодовая цена на стальные строительные конструкции в России в 2010-2016 гг. и прогноз до 2020 г., тыс. руб. за тонну



\* ДЕМО-ВЕРСИЯ: текстовая, табличная и графическая информация приведена для примера; фактические значения показателей и данных могут отличаться.

## Раздел IX. Рейтинг производителей металлоконструкций

<...>

Рисунок 15. Структура выпуска сборных стальных конструкций в России по компаниям в 2016 году, %

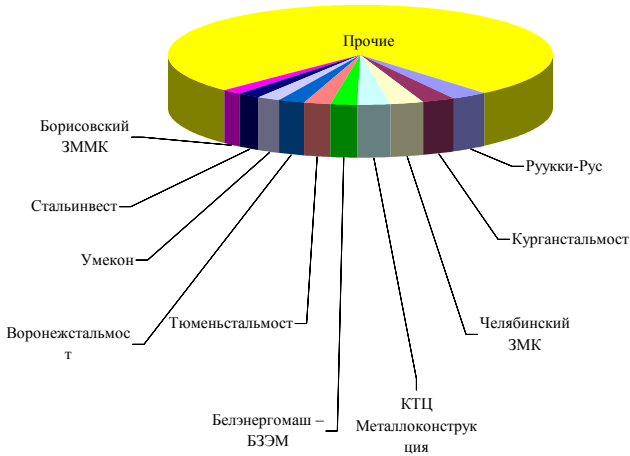
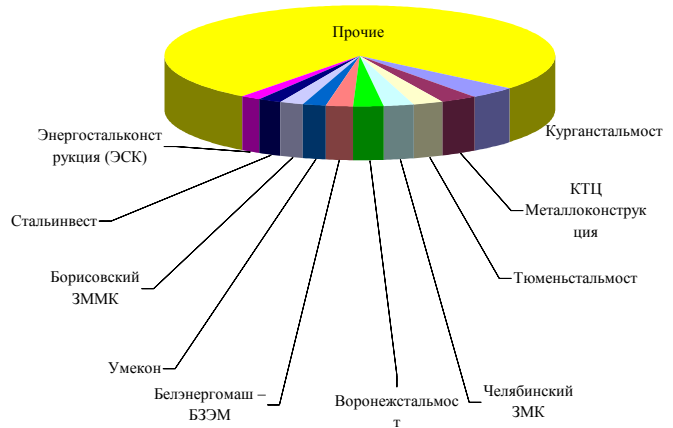


Рисунок 16. Структура выпуска сборных стальных конструкций в России по компаниям в I пол. 2017 года, %



**ДЕМО-ВЕРСИЯ.\*** Полный текст раздела содержит анализ динамики производства металлических конструкций крупнейшими предприятиями и холдинговыми компаниями России, рейтинг данных предприятий по величине производства и финансовым показателям, а также оценку загрузки производственных мощностей по регионам России

Таблица 1. Рейтинг ТОП-30 крупнейших производителей металлоконструкций России по итогам 2014-2016 гг.

Наименование	Округ	Регион	Мощность на III кв. 2017 г., тыс. тонн	Объем производства стальных м/к, тыс. тонн <sup>7</sup>				Место в рейтинге			Изменение 16/15		
				2014	2015	2016	I пол. 2017	2014	2015	2016			
***	***	***	***	***	***	***	***	***	***	***	***	↑	1
***	***	***	***	***	***	***	***	***	***	***	***	↑	2
***	***	***	***	***	***	***	***	***	***	***	***	↑	3
***	***	***	***	***	***	***	***	***	***	***	***	↓	1
***	***	***	***	***	***	***	***	***	***	***	***	↑	2
***	***	***	***	***	***	***	***	***	***	***	***	↓	1
***	***	***	***	***	***	***	***	***	***	***	***	↑	1
***	***	***	***	***	***	***	***	***	***	***	***	↑	2
***	***	***	***	***	***	***	***	***	***	***	***	→	2
***	***	***	***	***	***	***	***	***	***	***	***	↑	7
Итого по ТОП-30				***	***	***	***	***	***	***	***		
Итого по России <sup>8</sup>				***	***	***	***	***	***	***	***		

Источник: данные компаний, оценки специалистов ИА INFOline

\* ДЕМО-ВЕРСИЯ: текстовая, табличная и графическая информация приведена для примера; фактические значения показателей и данных могут отличаться

<sup>7</sup> Курсивом в данной таблице выделены значения, полученные согласно оценкам специалистов ИА INFOline на основе анализа финансовых показателей, объемов и динамики перевозок металлических конструкций по железной дороге, и анализа объема и динамики производства металлических конструкций по России в целом, а также по регионам и федеральным округам за период с 2006 по 2017 гг.

<sup>8</sup> Указан объем производства строительных металлоконструкций в России без учета продукции кустарного производства

## Перечень таблиц и графиков

### Таблицы

- Таблица 1. Виды стальных строительных конструкций
- Таблица 2. Достоинства и недостатки стальных строительных конструкций
- Таблица 3. Основные марки строительных сталей и их механические характеристики
- Таблица 4. Категории стальных строительных конструкций
- Таблица 5. Группы металлоконструкций
- Таблица 6. ТОП-20 крупнейших производителей стали по итогам 2016 года и предварительные данные I пол. 2017 года
- Таблица 7. Мировое потребление стали в разбивке по регионам в 2014-I пол. 2017 гг. и прогноз на 2017 год
- Таблица 8. Мировое потребление стали в разбивке по экономическим зонам в 2014- I пол. 2017 гг. и прогноз на 2017 г.
- Таблица 9. Рейтинг крупнейших компаний производителей стали в России
- Таблица 10. Динамика основных макроэкономических показателей РФ в 2010- I пол. 2017 гг. и прогноз на 2017-2020 гг., %
- Таблица 11. Основные этапы развития промышленности производства металлоконструкций России в 1990-2017 гг.
- Таблица 12. Крупнейшие заводы-производители металлоконструкций, введенные в эксплуатацию в 2016-2017 гг.
- Таблица 13. Динамика емкости рынка металлоконструкций в России в 2010- I пол. 2017 гг. в физическом выражении, тыс. т
- Таблица 14. Динамика емкости рынка металлоконструкций в России в 2010- I пол. 2017 гг. в денежном выражении, млрд. руб. с НДС
- Таблица 15. Рейтинг ТОП-20 регионов по объему потребления сварных металлоконструкций в 2014-2016 гг., тыс. тонн
- Таблица 16. Основные сегменты потребления металлоконструкций
- Таблица 17. Основные этапы развития формата торговой недвижимости в 1990-х-2017 гг.
- Таблица 18. Крупнейшие гипермаркеты DIY, открытие которых состоялось в 2016-2017 г.
- Таблица 19. Крупнейшие ТРЦ (площадью более 100 тыс. кв. м), открытие которых состоялось в 2016-2017 гг.
- Таблица 20. Характеристика элементов ЦКАД
- Таблица 21. Рейтинг отраслей промышленности по результатам инвестиционной деятельности в 2016-I пол. 2017 гг.
- Таблица 22. Крупнейшие инвестиционные проекты в промышленности на стадии строительных работ по состоянию на август 2017 года
- Таблица 23. Распределение проектов по видам в разрезе диапазонов инвестиций (I), млн. долл.
- Таблица 24. Распределение инвестпроектов в промышленном строительстве в 2016-I пол. 2017 гг. в количественном выражении
- Таблица 25. Ввод мощностей в сельском хозяйстве по Российской Федерации в 2010-I пол. 2017 гг.
- Таблица 26. Крупнейшие инвестиционные проекты в сельскохозяйственной отрасли по состоянию III квартал 2017 г.
- Таблица 27. Ключевые инвестиционные проекты по новому строительству ПАО «ФСК ЕЭС РФ», планируемые к реализации в период до 2021 года
- Таблица 28. Перечень городов Чемпионата мира по Футболу 2018 года в России и крупнейшие объекты спортивной инфраструктуры
- Таблица 29. Факторы, влияющие на структуру внешнеторгового оборота металлоконструкций
- Таблица 30. Изменение пошлин на импорт металлопродукции в Россию после вхождения в ВТО
- Таблица 31. Структура импорта металлоконструкций в Россию в натуральном выражении в 2010- I пол. 2017 гг., тыс. тонн
- Таблица 32. Структура импорта металлоконструкций в Россию по регионам получения в 2010- I пол. 2017 гг., тыс. т
- Таблица 33. Структура импорта металлоконструкций по ТОП-20 крупнейшим получателям в 2010- I пол. 2017 гг., тонны
- Таблица 34. Структура экспорта металлоконструкций из России по направлениям в 2010- I пол. 2017 гг., тонн
- Таблица 35. Средние цены приобретения металлоконструкций подрядными организациями, тыс. руб./т., с НДС
- Таблица 36. Этапы инвестиционной деятельности в сегменте строительства мощностей по производству металлических конструкций
- Таблица 37. Инвестиционные greenfield-проекты, реализованные в 2015-I пол. 2017 гг.
- Таблица 38. Инвестиционные brownfield-проекты, реализованные в 2015-I пол. 2017 гг.
- Таблица 39. Инвестиционные проекты в отрасли производства металлоконструкций, заявленные к реализации в 2017-2020 гг.
- Таблица 40. Инвестиционные проекты в отрасли производства металлоконструкций, заявленные к реализации, но замороженные или отложенные на неопределенный срок
- Таблица 41. Рейтинг ТОП-30 крупнейших производителей металлоконструкций России по итогам 2014-2016 гг.
- Таблица 42. Рейтинг ТОП-30 крупнейших производителей металлоконструкций России по величине производственных показателей в 2014-2016 гг. с консолидацией по холдинговым компаниям.
- Таблица 43. Рейтинг ТОП-30 крупнейших производителей металлоконструкций России по величине выручки от продаж по итогам 2014-2016 гг.
- Таблица 44. Рейтинг ТОП-30 крупнейших производителей металлоконструкций России по величине производственных мощностей по состоянию на 2017 год

### Рисунки

- Рисунок 1. Динамика выпуска стали в мире в 2010- I пол. 2017 гг., млн. т.
- Рисунок 2. Структура производства стали по регионам мира в 2016 году, %
- Рисунок 3. Структура производства стали по регионам мира в I пол. 2017 года, %
- Рисунок 4. Структура производства стали по странам в 2016 году, %
- Рисунок 5. Структура производства стали по странам в I пол. 2017 года, %
- Рисунок 6. Динамика цен на сталь в 2010- I пол. 2017 гг. по данным London Metal Exchange, долл./т
- Рисунок 7. Динамика выпуска стали и проката в России в 2004- I пол. 2017 гг., млн. тонн
- Рисунок 8. Динамика производства стали в России в 2007- I пол. 2017 гг., тыс. тонн
- Рисунок 9. Структура крупнейших холдинговых компаний-производителей стали в РФ
- Рисунок 10. Динамика основных экономических показателей России в 2010- I пол. 2017 гг., %
- Рисунок 11. Динамика ВВП России в 2010-2016 гг. и прогноз на 2017-2020 гг. %
- Рисунок 12. Динамика инвестиций в основной капитал России в 2010-2016 гг. и прогноз на 2017-2020 гг., %
- Рисунок 13. Динамика темпов роста ВВП и инвестиций в основной капитал в 2010-2016 гг. и прогноз на 2017-2020 гг., в % к пред. году
- Рисунок 14. Темпы прироста основных показателей инвестиционной и строительной деятельности в 2010- I пол. 2017 гг., % к соответствующему периоду пред. г.
- Рисунок 15. Темпы прироста основных показателей инвестиционной и строительной деятельности
- Рисунок 16. Динамика объема строительных работ в России по фед. округам в 2010- I пол. 2017 гг., млрд. руб.
- Рисунок 17. Структура объема строительных работ в России по фед. округам в 2010- I пол. 2017 гг., %
- Рисунок 18. Динамика объема строительных работ в ТОП-30 регионах России в 2013- I пол. 2017 гг., млн. руб.
- Рисунок 19. Структура ввода площадей зданий в России в I пол. 2017 г., %
- Рисунок 20. Динамика ввода зданий и сооружений в России в 2010- I пол. 2017 гг. по видам, млн. кв. м
- Рисунок 21. Структура ввода площадей зданий в России в I пол. 2017 г., %
- Рисунок 22. Динамика ввода зданий и сооружений в России в 2010- I пол. 2017 гг. по видам, млн. кв. м

- Рисунок 23. Площадь введенных в эксплуатацию нежилых зданий и помещений по их видам в России в 2010-I пол. 2017 гг., млн. кв. м
- Рисунок 24. Структура ввода в эксплуатацию нежилых зданий по их видам в России в 2010-I пол. 2017 гг., %
- Рисунок 25. Динамика объема строительства нежилых зданий в России по округам в 2010-I пол. 2017 гг., млн. кв. м
- Рисунок 26. Структура объема строительства нежилых зданий в России по округам в 2010-I пол. 2017 гг., %
- Рисунок 27. Динамика ввода коммерческих зданий в России в 2010-I пол. 2017 гг.
- Рисунок 28. Средняя площадь и строительный объем коммерческих зданий, введенных в России в 2010-I пол. 2017 гг.
- Рисунок 29. Площадь введенных в эксплуатацию сельскохозяйственных зданий и помещений в России в 2010-I пол. 2017 гг., млн. кв. м
- Рисунок 30. Структура финансирования Госпрограммы развития сельского хозяйства на 2013-2020 гг., %
- Рисунок 31. Планируемый объем финансирования сельскохозяйственной отрасли в рамках Госпрограммы по развитию сельского хозяйства на 2013-2020 гг., млрд. руб.
- Рисунок 32. Площадь и количество введенных в эксплуатацию промышленных зданий в России в 2010-I пол. 2017 гг.
- Рисунок 33. Динамика выпуска стальных строительных конструкций в России в 2000-2017 гг., тыс. т
- Рисунок 34. Динамика производства стальных металлических конструкций в России в 2010-I пол. 2017 гг., тыс. т
- Рисунок 35. Динамика объемов производства стальных строительных металлоконструкций (в целом) в России 2010-I пол. 2017 гг., % к аналогичному месяцу предыдущего года
- Рисунок 36. Динамика выпуска алюминиевых конструкций в России в 2000-2017 гг.
- Рисунок 37. Динамика производства алюминиевых строительных конструкций в России в 2010-I пол. 2017 гг., т
- Рисунок 38. Динамика объемов производства алюминиевых строительных конструкций в России в 2010-I пол. 2017 гг., % к аналогичному месяцу предыдущего года
- Рисунок 39. Распределение производителей металлоконструкций по округам России по состоянию на III кв. 2017 год
- Рисунок 40. Структура производства стальных строительных конструкций по регионам в 2016-I пол. 2017 гг., %
- Рисунок 41. Динамика производства стальных строительных конструкций в России по федеральным округам в 2010-I пол. 2017 гг., тыс. т
- Рисунок 42. Загрузка производственных мощностей на заводах по производству стальных строительных конструкций по федеральным округам в 2016-I пол. 2017 гг.
- Рисунок 43. Динамика объема производства строительных металлоконструкций на ТОП-30 крупнейших предприятиях по федеральным округам в 2013-2015 гг., тыс. т
- Рисунок 44. Динамика емкости рынка сборных стальных строительных конструкций в России в 2010-I пол. 2017 гг., тыс. т
- Рисунок 45. Структура потребления сборных стальных строительных конструкций в России в 2010-I пол. 2017 гг., %
- Рисунок 46. Динамика потребления сборных металлоконструкций в России в 2010-I пол. 2017 гг. по ФО, тыс. т
- Рисунок 47. Структура потребления сборных металлоконструкций в России в 2010-I пол. 2017 гг., %
- Рисунок 48. Динамика потребления строительных металлоконструкций в России в 2016-I пол. 2017 г. по происхождению, тыс. тонн
- Рисунок 49. Структура потребления строительных металлоконструкций в России в 2016-I пол. 2017 г. по происхождению, %
- Рисунок 50. Структура потребления строительных металлоконструкций в России в 2016-I пол. 2017 г. по сегментам, тыс. тонн
- Рисунок 51. Структура потребления строительных металлоконструкций в России в 2016-I пол. 2017 г. по сегментам, %
- Рисунок 52. Потребление сборных металлоконструкций по основным сегментам потребления в 2010-I пол. 2017 гг., тыс. т
- Рисунок 53. Потребление сборных металлоконструкций по основным сегментам потребления в 2010-I пол. 2017 гг., %
- Рисунок 54. Динамика потребления строительных металлоконструкций по сегментам в 2016-I пол. 2017 г. по отношению к 2015 году
- Рисунок 55. Динамика ввода зданий нежилого назначения в России в 2010-I пол. 2017 гг., млн. кв. м
- Рисунок 56. Потребление стальных строительных конструкций в России в 2010-I пол. 2017 гг. и прогноз до 2020 г., тыс. т
- Рисунок 57. Динамика потребления строительных металлоконструкций по сегментам в 2017-2020 гг.
- Рисунок 58. Производство стальных строительных конструкций в России в 2010-I пол. 2017 гг. и прогноз до 2020 г., тыс. т
- Рисунок 59. Динамика ввода коммерческих зданий в России в 2010-I пол. 2017 гг.
- Рисунок 60. Средняя площадь и объем коммерческих зданий, введенных в России в 2010-I пол. 2017 гг.
- Рисунок 61. Динамика объемов ввода коммерческих зданий и торговых центров в РФ в 2010-I пол. 2017 гг., тыс. кв. м
- Рисунок 62. Динамика объемов ввода крупнейших торговых центров в РФ в 2010-2016 гг. и предварительная оценка на 2017 год, млн. кв. м
- Рисунок 63. Динамика количества гипермаркетов в России в 2010-I пол. 2017 гг.
- Рисунок 64. Динамика торговых площадей гипермаркетов в России в 2010-I пол. 2017 гг., тыс. кв. м
- Рисунок 65. Динамика ввода гипермаркетов в России в 2010-I пол. 2017 гг. по размещению на конец периода (без учета закрытий), шт.
- Рисунок 66. Динамика ввода торговых площадей гипермаркетов в России в 2010-I пол. 2017 гг. по размещению на конец периода (без учета закрытий), тыс. кв. м
- Рисунок 67. Динамика количества гипермаркетов DIY в России в 2010-I пол. 2017 гг., шт.
- Рисунок 68. Динамика торговых площадей гипермаркетов DIY в России в 2010-I пол. 2017 гг., тыс. кв. м
- Рисунок 69. Динамика ввода коммерческой недвижимости в России в 2010-I пол. 2017 гг.
- Рисунок 70. Динамика объемов инвестиций в коммерческую недвижимость РФ в 2010-I пол. 2017 гг.
- Рисунок 71. Стоимостная структура инвестиций в торговую недвижимость за 2016 г., %
- Рисунок 72. Стоимостная структура инвестиций в торговую недвижимость за I пол. 2017 г., %
- Рисунок 73. Структура инвестиций в недвижимость по происхождению за 2016 г., %
- Рисунок 74. Структура инвестиций в недвижимость по происхождению за I пол. 2017 г., %
- Рисунок 75. Структура потребления м/к в сегменте коммерч. недв-ти в 2016-I пол. 2017 гг., %
- Рисунок 76. Потребление металлоконструкций сегментом коммерческого строительства в России в 2010-I пол. 2017 гг., тыс. т
- Рисунок 77. Потребление металлоконструкций сегментом коммерческого строительства в России в 2010-I пол. 2017 гг., тыс. т. и прогноз до 2020 г.
- Рисунок 78. Структура ввода автомобильных дорог с твердым покрытием в России по округам за 2016-I пол. 2017 г., %
- Рисунок 79. Динамика ввода автомобильных дорог с твердым покрытием в России по округам в 2010-I пол. 2017 гг., км
- Рисунок 80. Динамика ввода мостов в России по округам в 2010-I пол. 2017 гг., тыс. пог. м
- Рисунок 81. Фактические объемы финансирования дорожного хозяйства из Федерального бюджета в 2010-2016 гг. и предварительная оценка на 2017 год, млрд. руб. в ценах соотв. лет
- Рисунок 82. Ввод федеральных дорог с твердым покрытием в 2015-2016 годах, предварительная оценка на 2017 год и прогноз до 2020 года, км
- Рисунок 83. Динамика ввода новых железнодорожных линий и станционных путей в 2010-I пол. 2017 гг., км
- Рисунок 84. Динамика ремонта железнодорожных путей всеми видами ремонта в 2010-I пол. 2017 гг., тыс. км
- Рисунок 85. Объем финансирования железнодорожного транспорта России согласно тексту ФЦП на 2010-2020 гг., млрд. руб.
- Рисунок 86. Фактический объем средств, выделяемых из Федерального бюджета на финансирование железнодорожного транспорта, млрд. руб.
- Рисунок 87. Структура потребления м/к в сегменте дорожной инфраструктуры в 2016-I пол. 2017 г., %
- Рисунок 88. Потребление металлоконструкций сегментом строительство дорожных и инфрастр. объектов в России в 2010-I пол. 2017 гг., тыс. т
- Рисунок 89. Потребление металлоконструкций при строительстве автомобильных и железных дорог и мостов в 2010-I пол. 2017 гг., и прогноз до 2020 года, тыс. т
- Рисунок 90. Площадь и количество введенных в эксплуатацию промышленных зданий в России в 2010-I пол. 2017 гг.

- Рисунок 91. Динамика инвестиций в промышленность России по отраслям в 2010-I пол. 2017 г., млрд. руб.
- Рисунок 92. Структура инвестиций в промышленность России по отраслям в 2010-I пол. 2017 г., %
- Рисунок 93. Динамика средней стоимости инвестпроекта России по отраслям в 2008, 2011, 2013, 2015 и I пол. 2017 гг., млн. долл.
- Рисунок 94. Распределение видов экономической деятельности по типам проектов в 2008, 2011, 2013, 2015 и I пол. 2017 гг., % (в количественном выражении)
- Рисунок 95. Структура потребления м/к в сегменте промышленного строит-ва в 2016-I пол. 2017 гг., %
- Рисунок 96. Потребление металлоконструкций в сегменте промышленного строительства в России в 2010-I пол. 2017 гг., тыс. т
- Рисунок 97. Потребление стальных строительных конструкций при строительстве промышленных мощностей в России в 2010-I пол. 2017 гг. и прогноз до 2020 года
- Рисунок 98. Площадь введенных в эксплуатацию сельскохозяйственных зданий и помещений в России в 2010-I пол. 2017 гг., млн. кв. м
- Рисунок 99. Структура финансирования Госпрограммы развития сельского хозяйства на 2013-2020 гг., %
- Рисунок 100. Планируемый объем финансирования сельскохозяйственной отрасли в рамках Госпрограммы по развитию сельского хозяйства на 2013-2020 гг., млрд. руб.
- Рисунок 101. Структура потребления м/к в сегменте сельхозхоз. строит-ва в 2016-I пол. 2017 гг., %
- Рисунок 102. Потребление металлоконструкций в сегменте сельскохозяйственного строительства в России в 2010-I пол. 2017 гг., тыс. т
- Рисунок 103. Потребление металлоконструкций при строительстве с/х недвижимости в России в 2010-I пол. 2017 гг. и прогноз до 2020 года
- Рисунок 104. Ввод в эксплуатацию новых и реконструированных трансформаторных мощностей и линий электропередач в 2006-2016 гг.
- Рисунок 105. Планируемый объем ввода трансформаторных мощностей и линий электропередач в соответствии с ИП ПАО «ФСК ЕЭС» на 2017-2020 гг.
- Рисунок 106. Рекомендации по вводу генерирующих мощностей в России до 2030 года для базового и максимального вариантов, млн. кВт
- Рисунок 107. Планируемый объем инвестиций в развитие энергосетевого хозяйства ПАО "ФСК ЕЭС" на 2016-2020 гг., млрд. руб.
- Рисунок 108. Структура потребления м/к в сегменте строит-ва ЛЭП и генерир. мощн. в 2016-I пол. 2017 гг., %
- Рисунок 109. Потребление металлоконструкций в сегменте строительства ЛЭП и генерирующих мощностей в России в 2010-I пол. 2017 гг., тыс. т
- Рисунок 110. Потребление стальных строительных конструкций при строительстве генерирующих мощностей в России в 2010-I пол. 2017 гг. и прогноз до 2020 года
- Рисунок 111. Динамика ввода спортивных объектов в России в 2010- I пол. 2017 гг.
- Рисунок 112. Целевые показатели реализации ФЦП «Развитие физической культуры и спорта в Российской Федерации на 2016 - 2020 годы»
- Рисунок 113. Объем инвестиций по федеральным целевым программам «Развитие физической культуры и спорта в РФ в 2010-I пол. 2017 гг.» и «Развитие физической культуры и спорта в РФ в 2016-2020 гг.» по областям финансирования, млрд. руб.
- Рисунок 114. Объем инвестиций по федеральным целевым программам «Развитие физической культуры и спорта в РФ в 2010-I пол. 2017 гг.» и «Развитие физической культуры и спорта в РФ в 2016-2020 гг.» по источникам финансирования, млрд. руб.
- Рисунок 115. Финансовое обеспечение работ по подготовке к ЧМ-2018 в сегментации по типам работ, млрд. руб.
- Рисунок 116. Финансовое обеспечение работ по подготовке к ЧМ-2018 в сегментации по источникам финансирования, млрд. руб.
- Рисунок 117. Структура потребления м/к в сегменте строит-ва спортивных объектов в 2016-I пол. 2017 гг., %
- Рисунок 118. Потребление металлоконструкций в сегменте строит-ва спортивных объектов в России в 2010-I пол. 2017 гг., тыс. т
- Рисунок 119. Потребление металлоконструкций при строительстве спортивных объектов в 2010-I пол. 2017 гг., и прогноз до 2020 года, тыс. т
- Рисунок 120. Динамика импорта и экспорта металлоконструкций в России в 2010-I пол. 2017 гг., тыс. тонн
- Рисунок 121. Соотношение импорта и экспорта в общей структуре внешнеторгового оборота металлоконструкций в России в 2010-I пол. 2017 гг.
- Рисунок 122. Динамика импорта металлоизделий в Россию в 2010-I пол. 2017 гг. по видам, тыс. тонн
- Рисунок 123. Структура импорта металлоизделий в Россию в 2010-I пол. 2017 гг. по видам, %
- Рисунок 124. Динамика импорта металлоизделий в Россию в 2010-I пол. 2017 гг. по видам, тыс. тонн
- Рисунок 125. Структура импорта металлоконструкций в Россию по странам-импортерам в 2010-I пол. 2017 гг., %
- Рисунок 126. Динамика импорта металлоконструкций в Россию в 2010-I пол. 2017 гг. по округам получения, тыс. тонн
- Рисунок 127. Структура импорта металлоконструкций в Россию в 2010-I пол. 2017 гг. по округам получения, %
- Рисунок 128. Структура импорта металлоконструкций в Россию по видам в 2016-I пол. 2017 гг., %
- Рисунок 129. Динамика импорта металлоконструкций в Россию в 2010-I пол. 2017 гг. по видам, тыс. тонн
- Рисунок 130. Динамика импорта металлоконструкций в Россию в 2010-I пол. 2017 гг. и прогноз на 2017-2020 гг., тыс. тонн
- Рисунок 131. Динамика экспорта металлоизделий из России в 2010-I пол. 2017 гг. по видам, тыс. тонн
- Рисунок 132. Структура экспорта металлоизделий из России в 2010-I пол. 2017 гг. по видам, %
- Рисунок 133. Структура экспорта металлоконструкций по видам в 2016-I пол. 2017 гг., %
- Рисунок 134. Динамика экспорта металлоконструкций из России в 2010-I пол. 2017 гг. по видам, тыс. тонн
- Рисунок 135. Динамика экспорта металлоконструкций из России в 2010-I пол. 2017 гг., тыс. тонн
- Рисунок 136. Структура экспорта металлоконструкций из России в 2010-I пол. 2017 гг., %
- Рисунок 137. Структура экспорта металлоконструкций из России в натуральном выражении по экспортерам в 2016-I пол. 2017 гг., %
- Рисунок 138. Динамика экспорта российских металлоконструкций в 2010-I пол. 2017 гг. и прогноз на 2017-2020 гг., тыс. тонн
- Рисунок 139. Динамика цен декларируемых производителей на стальные конструкции в России в 2008-II кв. 2017 гг., тыс. руб./т., с НДС
- Рисунок 140. Динамика декларируемых цен производителей на металлоконструкции в России в 2008 - II кв. 2017 гг., тыс. руб. за тонну с НДС
- Рисунок 141. Динамика цен приобретения металлоконструкций строительными организациями в 2008 - II кв. 2017 гг., тыс. руб. за тонну с НДС
- Рисунок 142. Цены на стальные конструкции средней сложности у крупнейших производителей России в I кв. 2017 г., тыс. руб./т., с НДС
- Рисунок 143. Цены на стальные конструкции средней сложности у крупнейших производителей России во II кв. 2017 г., тыс. руб./т., с НДС
- Рисунок 144. Сравнение декларируемых цен крупнейших производителей РФ на стальные строительные конструкции средней сложности в 2016 г. и II кв. 2017 г., тыс. руб./т., с НДС
- Рисунок 145. Динамика цен на импортные металлические конструкции в России в 2010-I пол. 2017 гг. с учетом пошлины, тыс. руб./т., с НДС
- Рисунок 146. Динамика цен производителей на ЛСТК в России в 2011-II кв. 2017 гг., тыс. руб. за тонну с НДС
- Рисунок 147. Цены производителей на здания размером 18\*80\*6 м из ЛСТК в I кв. 2017 г., тыс. руб. за тонну с НДС
- Рисунок 148. Цены производителей на здания размером 18\*80\*6 м из ЛСТК в II кв. 2017 г., тыс. руб. за тонну с НДС
- Рисунок 149. Структура стоимости производства металлоконструкций, %
- Рисунок 150. Сравнение цен производителей на сталь, стальной прокат и металлоконструкции в России в 2008-II кв. 2017 гг., тыс. руб. с НДС
- Рисунок 151. Динамика цен приобретения стального проката ежемесячно с указанием темпа роста по отношению к предыдущему месяцу в 2013-июн.2017 гг., тыс. руб. за тонну с НДС
- Рисунок 152. Среднегодовая цена на стальные строительные конструкции в России в 2010-I пол. 2017 гг. и прогноз до 2020 г., тыс. руб. за тонну
- Рисунок 153. Динамика введенных в эксплуатацию и реконструированных мощностей на крупнейших предприятиях-производителях металлоконструкций в 2010-I пол. 2017 гг. и прогноз на 2017 год, тыс. тонн
- Рисунок 154. Доля производителей в России металлоконструкций в зависимости от числа производителей накопительным итогом

- Рисунок 155. Динамика объема производства строительных металлоконструкций на ТОП-30 крупнейших предприятиях по федеральным округам в 2014-2016 гг., тыс. т
- Рисунок 156. Структура выпуска сборных стальных конструкций в России по компаниям в 2016 году, %
- Рисунок 157. Структура выпуска сборных стальных конструкций в России по компаниям в I пол. 2017 года, %
- Рисунок 158. Динамика производства строительных металлоконструкций крупнейшими заводами в 2016 г. и I пол. 2017 г. по отношению к 2015 году (размер пузырьков эквивалентен объему производства в 2016 году)
- Рисунок 159. Загрузка производственных мощностей на заводах по производству стальных строительных конструкций по федеральным округам в 2016-I пол. 2017 гг.

Дополнительную информацию Вы можете получить на сайте **[www.INFOLine.spb.ru](http://www.INFOLine.spb.ru)**  
или по телефонам **(495) 772-76-40, (812) 322-68-48** добавочный **142**  
или по почте: **[STR@allinvest.ru](mailto:STR@allinvest.ru)**.

## СПЕЦИАЛЬНОЕ ПРЕДЛОЖЕНИЕ

### **NEW! «Рынок металлоконструкций России. Тенденции 2017 года. Прогноз до 2020 года» Стандартная версия**

Исследование содержит анализ:



- Ситуации в строительной отрасли и структуры потребления металлоконструкций по сегментам;
- Структуры производства стальных строительных конструкций по регионам и федеральным округам;
- Динамики и структуры цен на стальные строительные конструкции в 2010-I пол. 2017 гг.;
- Инвестиционной активности на рынке металлоконструкций и описание крупнейших инвестиционных проектов;
- **NEW!** Расчет потребления по базовым сегментам сбыта до 2020 года. Описание крупнейших инвестиционных проектов на рынке металлоконструкций

### **NEW! «Рынок металлоконструкций России. Тенденции 2017 года. Прогноз до 2020 года» Расширенная версия (выход – в октябре 2017 года)**

Расширенная версия исследования также включает:

*Подробное описание крупнейших производителей* строительных конструкций в России (30 крупнейших предприятий): история, производственные и финансовые показатели, мощности, цены, ассортимент.

*Уникальную базу 450 производителей* металлоизделий в формате Excel.

База включает следующие поля:

- Реквизиты компаний;
- Выручка;
- Ассортимент продукции предприятия;
- Торговые марки;
- Фактический адрес;
- Телефон;
- Факс;
- E-mail;
- Web-сайт;
- Региональная представленность.

**Специальное предложение от ИА INFOLine только до 30.09.2017 г.:**

**при приобретении исследования «Рынок металлоконструкций России. Тенденции 2017 года. Прогноз до 2020 года» Вы получаете БЕСПЛАТНО 100 инвестиционных проектов из промышленного или транспортного строительства на выбор.**

## Информационные продукты INFO Line для компаний отрасли Строительства и Строительных материалов

### ИНИЦИАТИВНЫЕ ИССЛЕДОВАНИЯ ПО НАПРАВЛЕНИЮ «МЕТАЛЛОКОНСТРУКЦИИ И СЭНДВИЧ-ПАНЕЛИ»

#### **NEW! «Рынок сэндвич-панелей России. Тенденции 2017 года. Прогноз до 2020 года»** Стандартная версия

Исследование содержит анализ:

- Ситуации в строительной отрасли и структуры потребления сэндвич-панелей по сегментам;
- Структуры производства сэндвич-панелей по регионам и федеральным округам;
- Динамики и структуры цен на сэндвич-панели в 2010-I пол. 2017 г.;
- Инвестиционная активность на рынке сэндвич-панелей и описание крупнейших инвестиционных проектов;
- **NEW!** *Расчет потребления по базовым сегментам сбыта до 2020 года. Описание крупнейших инвестиционных проектов на рынке сэндвич-панелей*



Дата выхода:	Сентябрь 2017
Способ предоставления:	Печатный и электронный
Цена стандартной версии, руб.	40 000 руб.
Цена расширенной версии, руб.	75 000 руб.
<i>Возможность предоставления английской версии</i>	

#### **NEW! «Рынок сэндвич-панелей России. Тенденции 2017 года. Прогноз до 2020 года»** Расширенная версия

Расширенная версия исследования также включает:

**Подробное описание крупнейших производителей** сэндвич-панелей в России (25 крупнейших предприятий): история, производственные и финансовые показатели, мощности, цены, ассортимент.

**Уникальную базу 450 производителей** металлоизделий в формате Excel. База включает следующие поля: Реквизиты компаний; Выручка; Ассортимент продукции предприятия; Торговые марки; Фактический адрес; Телефон; Факс; E-mail; Web-сайт; Региональная представленность.

### ОТРАСЛЕВЫЕ БАЗЫ СТРОЯЩИХСЯ ОБЪЕКТОВ

**Отраслевая база инвестиционных проектов** - это информационный продукт, в рамках которого специалисты агентства INFO Line готовят структурированное описание инвестиционных проектов по строительству и реконструкции определенной отрасли, с указанием контактных данных застройщика, генподрядчика и других участников проекта, а также характеризуют текущее состояние отрасли.

Название продукта	Описание продукта	Дата выхода	Цена
<a href="#">320 проектов комплексной застройки России. Проекты 2016-2020 годов</a>	мониторинг инвестиционных процессов и проектов комплексной застройки РФ, к которым в данном Обзоре отнесены собственно проекты комплексной застройки, проекты КОТ, города-спутники и т.д.	Октябрь 2015 года	28 000 руб.
<a href="#">200 строящихся и планируемых к строительству проектов торговых центров РФ. Проекты 2017-2020 годов</a>	Описание 200 проектов по строительству торговых центров РФ.	Ноябрь 2016 года	35 000 руб.
<a href="#">400 крупнейших инвестиционных проектов в промышленном строительстве РФ. Проекты 2017-2021 годов</a>	Описание 400 проектов по строительству и реконструкции промышленных объектов РФ.	Декабрь 2016 года	50 000 руб.
<a href="#">350 крупнейших инвестиционных проектов в строительстве РФ 2017 года</a>	Описание 350 инвестиционных проектов по строительству в РФ	Февраль 2017 года	50 000 руб.
<a href="#">200 строящихся и планируемых к строительству проектов логистических комплексов РФ. Проекты 2017-2020 годов</a>	Описание 200 проектов по строительству и реконструкции логистических объектов РФ.	Апрель 2017 года	35 000 руб.
<a href="#">160 крупнейших проектов строительства гостиничных объектов РФ. Проекты 2017-2020 годов</a>	Оценка текущего состояния и перспектив развития гостиничного строительства России и описание крупнейших объектов.	Апрель 2017 года	35 000 руб.
<a href="#">350 крупнейших проектов строительства агрокомплексов и пищевых производств РФ. Проекты 2017-2020 годов</a>	Описание 350 проектов по строительству и реконструкции агрокомплексов и пищевых производств РФ.	Апрель 2017 года	50 000 руб.



## ТЕМАТИЧЕСКИЕ НОВОСТИ

**Тематические новости** - это оперативная и периодическая информация об интересующей вас отрасли экономики РФ, подготовленная путем мониторинга деятельности российских и зарубежных компаний, тысяч деловых и отраслевых СМИ, информационных агентств, федеральных министерств и местных органов власти.

Тема	Периодичность	Цена, в мес., руб.
«Розничная торговля товарами для дома и торговые сети DIY»	1 раз в неделю	5 000
«Рынок отделочных материалов и сети товаров для дома»	1 раз в неделю	6 000
«Торговое и административное строительство РФ»	Ежедневно	7 000
«Промышленное строительство РФ»	Ежедневно	7 000
«Жилищное строительство РФ»	Ежедневно	6 000
«Дорожное строительство РФ»	Ежедневно	6 000
«Рынок ЛКМ»	1 раз в неделю	4 000
«Рынок ТИМ»	1 раз в неделю	4 000
«Рынок плитки и керамогранита»	1 раз в неделю	6 000
«Рынок кирпича»	2 раза в месяц	3 000

## ИНВЕСТИЦИОННЫЕ ПРОЕКТЫ В СТРОИТЕЛЬСТВЕ

В описание каждого объекта включены актуализированные контактные данные участников проекта (застройщик, инвестор, подрядчик, поставщик). Большинство описанных проектов находится на начальной стадии строительства. Ежемесячно Вы можете получать актуализированное описание более 400 новых реализующихся проектов.

Базы содержат:

- Контактные данные заказчиков, проектировщиков, подрядчиков
- Объем инвестиций, сроки строительства
- Стадия работ в текущий момент, параметры объекта

Наименование	Содержание	Периодичность	Цена в мес., руб.
«Инвестиционные проекты в <b>ГРАЖДАНСКОМ</b> строительстве РФ»	проекты торгово-административного, офисного, социального и спортивного направления, логистические проекты, жилые комплексы с площадью более 50 000 кв. м.	2 раза в месяц	10 000 руб.
«Инвестиционные проекты в <b>ПРОМЫШЛЕННОМ</b> строительстве РФ»	строительство и реконструкция обрабатывающих предприятий промышленности: металлургия, агропромышленный комплекс, машиностроение и другие отрасли	2 раз в месяц	10 000 руб.
«Инвестиционные проекты в <b>ТРАНСПОРТНОЙ</b> инфраструктуре РФ»	строительство дорог, мостов, эстакад, тоннелей, каналов, портов, аэродромов, складов, объектов железнодорожного транспорта, трубопроводов.	2 раз в месяц	10 000 руб.
«Инвестиционные проекты в <b>ИНЖЕНЕРНОЙ</b> инфраструктуре РФ»	строительство водопроводных и канализационных сооружений (в том числе трубопроводов, насосных станций, очистных сооружений, коллекторов, объектов теплоснабжения и систем газоснабжения).	1 раз в месяц	10 000 руб.

## ИНИЦИАТИВНЫЕ ИССЛЕДОВАНИЯ ПО НАПРАВЛЕНИЮ «СТРОИТЕЛЬСТВО»

Наименование	Содержание	Дата выхода	Цена, руб.
<a href="#">Отраслевой Обзор «Строительная отрасль России. Перспективы развития в 2017-2019 годах»</a>	Макроэкономические показатели и состояние основных сегментов строительной отрасли. Рейтинг компаний жилищного и торгово-административного строительства РФ.	2 кв. 2017 г.	150 тыс. руб.
<a href="#">«Реестр крупнейших производителей строительных отделочных материалов РФ: 2017 год»</a>	Представлены крупные и средние предприятия, производящие на территории России строительные и отделочные материалы, такие как краски, сухие строительные смеси, изоляции, строительный инструмент, строительную химию, стеновые и кровельные материалы	3 кв. 2017 г.	50 тыс. руб.
<b>ГОТОВИТСЯ К ВЫПУСКУ!</b> <a href="#">«Рынок сэндвич-панелей России. Тенденции 2017 г. Прогноз до 2020 года»</a>	Глубокий ретроспективный анализ динамики производственных мощностей, а также производства и потребления сэндвич-панелей, мониторинг цен и ассортимента, прогноз производства и потребления сэндвич-панелей до 2020 года.	3-4 кв. 2017 г.	От 40 тыс. руб.

Всегда рад ответить на Ваши вопросы:  
 менеджеры направления «Строительство»

**(812) 322-6848** или **(495) 772-7640, доб. 142,**

или по эл. почте [STR@allinvest.ru](mailto:STR@allinvest.ru)